



CEREST- MS

Julho 2015

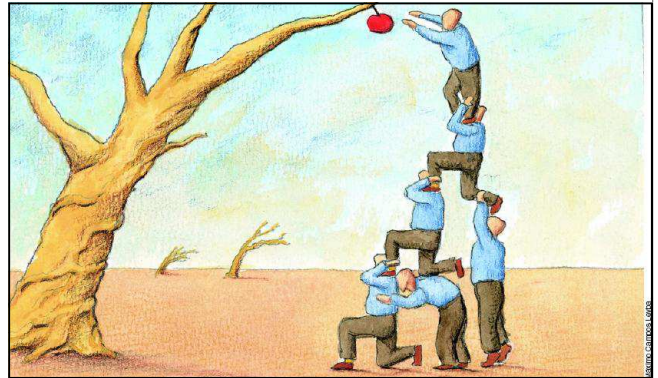
Centro Estadual de Referência em Saúde do Trabalhador

BOLETIM INFORMATIVO

TRABALHO EM EQUIPE

Trabalhar em equipe significa criar um esforço coletivo para cumprir uma tarefa, resolver um problema, cumprir uma meta.

No trabalho em equipe, as pessoas se dedicam a realizar uma tarefa visando concluir determinado trabalho, cada um desempenhando uma função específica, mas todos unidos por um só objetivo: alcançar o tão almejado sucesso.



Para alcançar o sucesso coletivo é preciso respeito às diferenças individuais, pois cada trabalhador tem habilidades específicas e um tempo diferente de trabalho.

O trabalho em equipe requer muitas horas de convivência, portanto é necessário respeito e harmonia entre as pessoas. O ideal é que cada indivíduo coloque em evidência os interesses do grupo e não seus próprios interesses.

TODOS SÃO IMPORTANTES NO TRABALHO EM EQUIPE, CADA UM REPRESENTA UMA PARCELA DO RESULTADO FINAL, QUANDO UM FALHA, TODOS DEVEM SE UNIR PARA SUA RECONSTRUÇÃO.

O trabalho em equipe além de propiciar maior agilidade no cumprimento das tarefas, otimizando o tempo de trabalho, possibilita a troca de conhecimentos técnicos e também possibilita o convívio com outros indivíduos na troca de experiências.



Tipos de lideranças:

CEREST-MS

Autocrática	Liberal	Democrática
<p>O líder centraliza totalmente a autoridade e as decisões e os subordinados não têm nenhuma liberdade de escolha.</p> <p>O líder autocrático é:</p> <ul style="list-style-type: none"> * Dominador; * Emite ordens e espera obediência plena e cega dos subordinados; * Líder é temido pelo grupo, que só trabalha quando ele está presente. <p>Os grupos submetidos a essa liderança apresentam maior volume de trabalho produzido, com evidentes sinais de tensão, frustração e agressividade.</p>	<p>O líder permite total liberdade para a tomada de decisões individuais ou em grupo, participando delas apenas quando solicitado.</p> <p>O comportamento do líder liberal é evasivo e sem firmeza.</p> <p>Os grupos submetidos a essa liderança apresentam menor volume de trabalho e apresentam fortes sinais de:</p> <ul style="list-style-type: none"> * Individualismo; * Desagregação; * Insatisfação; * Agressividade; * Pouco respeito ao líder. 	<p>O líder atua como um facilitador para orientar o grupo, ajudando-o na definição dos problemas e nas soluções, coordenando atividades e sugerindo ideias.</p> <p>Os grupos submetidos a essa liderança apresentam boa quantidade e melhor qualidade de trabalho e apresentam sinais e sentimentos de:</p> <ul style="list-style-type: none"> * Satisfação; * Integração; * Responsabilidade; * Comprometimento;

As lideranças autocrática e liberal podem provocar no trabalhador o desenvolvimento de Transtorno Mental Relacionado ao Trabalho, que quando constatado deve ser tratado e notificado no SINAN.



“Líderar não é impor, mas despertar no outro a vontade de fazer”

Aconteceu em Julho 2015:

O Cerest Estadual promoveu a **Capacitação sobre o protocolo de Acidente de Trabalho com Exposição ao Material Biológico** no dia 24 em Três Lagoas e no dia 29 em Aquidauana.



Centro Estadual de Referência em Saúde do Trabalhador
Rua Joel Dibo, Centro, 79.002-060 - Campo Grande/MS
Contato: cvist@saude.ms.gov.br / (67) 3312-1100
Coordenação do CEREST: Maria Aparecida de Oliveira
Responsáveis pela edição do boletim: Claudia Santini

A Caravana da Saúde seguiu sua missão de promover o aumento da oferta de atendimento e redução das desigualdades e realizou ações de assistência, vigilância, promoção e prevenção na microrregião de Paranaíba.