

Situação Epidemiológica da Febre do Chikungunya, segundo município de residência, Mato Grosso do Sul, 2017*.						
MUNICÍPIOS	NOTIFICADOS	CONFIRMADOS	INVESTIGANDO	DESCARTADOS- CRITERIO CLINICO-EPIDEMIOLOGICO	DESCARTADOS- CRITERIO LABORATORIAL	TOTAL DE DESCARTADOS
ÁGUA CLARA	2	1	-	-	1	1
AMAMBAI	5	-	-	-	5	5
ANASTÁCIO	2	-	1	-	1	1
AQUIDAUANA	3	2	-	-	1	1
ARAL MOREIRA	1	1	-	-	-	-
BATAGUASSU	2	-	-	-	2	2
BODOQUENA	1	-	-	-	1	1
BONITO	36	4	2	3	27	30
CAARAPO	3	-	1	-	2	2
CAMAPUÁ	25	-	-	-	25	25
CAMPO GRANDE	49	16	3	2	28	30
CARACOL	1	-	-	-	1	1
CASSILANDIA	5	1	-	-	4	4
CHAPADÃO DO SUL	2	1	-	-	1	1
CORGUINHO	1	-	-	-	1	1
CORUMBA	75	15	3	17	40	57
COSTA RICA	2	-	-	1	1	2
COXIM	3	1	-	-	2	2
DEODÁPOLIS	1	-	-	-	1	1
DOURADOS	35	2	4	1	28	29
ELDORADO	1	-	-	-	1	1
FÁTIMA DO SUL	1	-	-	-	1	1
FIGUEIRÃO	2	-	-	2	-	2
GUIA LOPES DA LAGUNA	1	-	-	-	1	1
INOCÊNCIA	1	-	-	-	1	1
IVINHEMA	8	-	-	-	8	8
JARAGUARI	2	-	1	-	1	1
JARDIM	2	-	1	-	1	1
JATEI	3	-	-	-	3	3
LADÁRIO	3	1	-	-	2	2
MARACAJU	1	1	-	-	-	-
MIRANDA	1	-	-	-	1	1
NAVIRAI	3	-	2	-	1	1
NOVA ANDRADINA	2	1	-	-	1	1
PARANAÍBA	1	-	-	-	1	1
PONTA PORÁ	1	-	1	-	-	-
PORTO MURTINHO	1	-	-	-	1	1
RIBAS DO RIO PARDO	1	-	-	-	1	1
RIO VERDE DE MT	6	-	-	2	4	6
SÃO GABRIEL DO OESTE	3	1	-	-	2	2
SIDROLANDIA	1	-	-	1	-	1
SONORA	1	-	-	-	1	1
TRES LAGOAS	7	-	-	-	7	7
VICENTINA	1	-	-	-	1	1
<b>TOTAL</b>	<b>308</b>	<b>48</b>	<b>19</b>	<b>29</b>	<b>212</b>	<b>241</b>

Fonte: SINAN ONLINE/CEVE/SES/MS  
\*Dados até 25/09/2017

01 CASO CONFIRMADO RESIDENTE DE ÁGUA CLARA, AUTÓCTONE.

02 CASO CONFIRMADO RESIDENTE DE AQUIDAUANA, AUTÓCTONE.

01 CASO CONFIRMADO RESIDENTE DE ARAL MOREIRA, AUTÓCTONE.

03 CASOS CONFIRMADOS AUTÓCTONES, 01 CASO CONFIRMADO IMPORTADO DE CAMPO GRANDE, AMBOS RESIDENTES DE BONITO.

14 CASOS CONFIRMADOS AUTÓCTONES, 02 CASOS CONFIRMADOS IMPORTADOS DO ESTADO DE MATO GROSSO AMBOS RESIDENTES DE CAMPO GRANDE.

01 CASO CONFIRMADO RESIDENTE DE CASSILANDIA, IMPORTADO DE CHAPADÃO DO SUL.

01 CASO CONFIRMADO RESIDENTE DE CHAPADÃO DO SUL, AUTÓCTONE.

15 CASOS CONFIRMADOS RESIDENTE DE CORUMBÁ, AUTÓCTONES.

01 CASOS CONFIRMADOS RESIDENTE DE COXIM, AUTÓCTONE.

01 CASO CONFIRMADO AUTÓCTONE, 01 CASO CONFIRMADO IMPORTADO DO RIO DE JANEIRO AMBOS RESIDENTES DE DOURADOS.

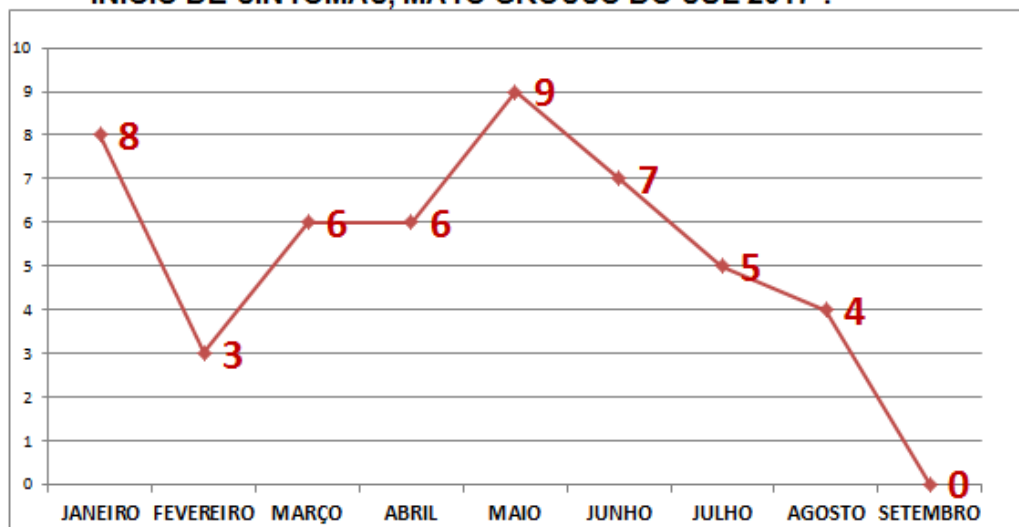
01 CASO CONFIRMADO RESIDENTE DE LADÁRIO, IMPORTADO DO RIO DE JANEIRO.

01 CASO CONFIRMADO RESIDENTE DE MARACAJU, AUTÓCTONE.

01 CASO CONFIRMADO RESIDENTE DE NOVA ANDRADINA, AUTÓCTONE.

01 CASO CONFIRMADO RESIDENTE DE SÃO GABRIEL DO OESTE, IMPORTADO DE CAMPO GRANDE.

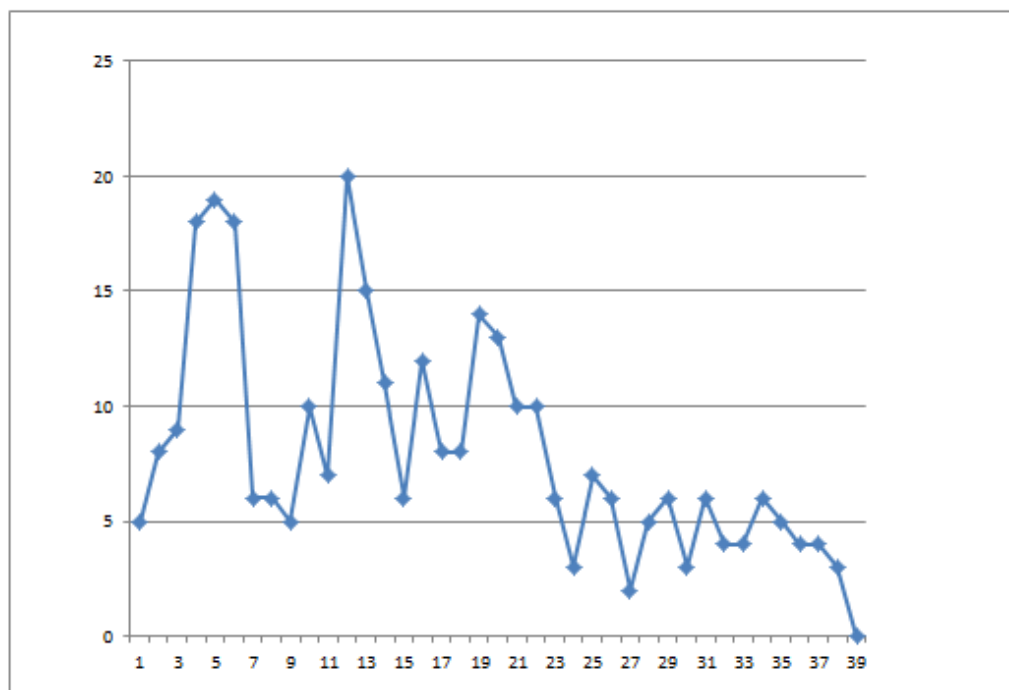
**CASOS CONFIRMADOS DE FEBRE DO CHIKUNGUNYA DE ACORDO COM O INÍCIO DE SINTOMAS, MATO GROSSO DO SUL 2017\*.**



FONTE: SINAN ONLINE/CCV/CEVE/SES/MS

DADOS ATÉ: 25/09/2017

**CASOS NOTIFICADOS DE FEBRE DO CHIKUNGUNYA POR SEMANA EPIDEMIOLÓGICA, MATO GROSSO DO SUL 2017\*.**

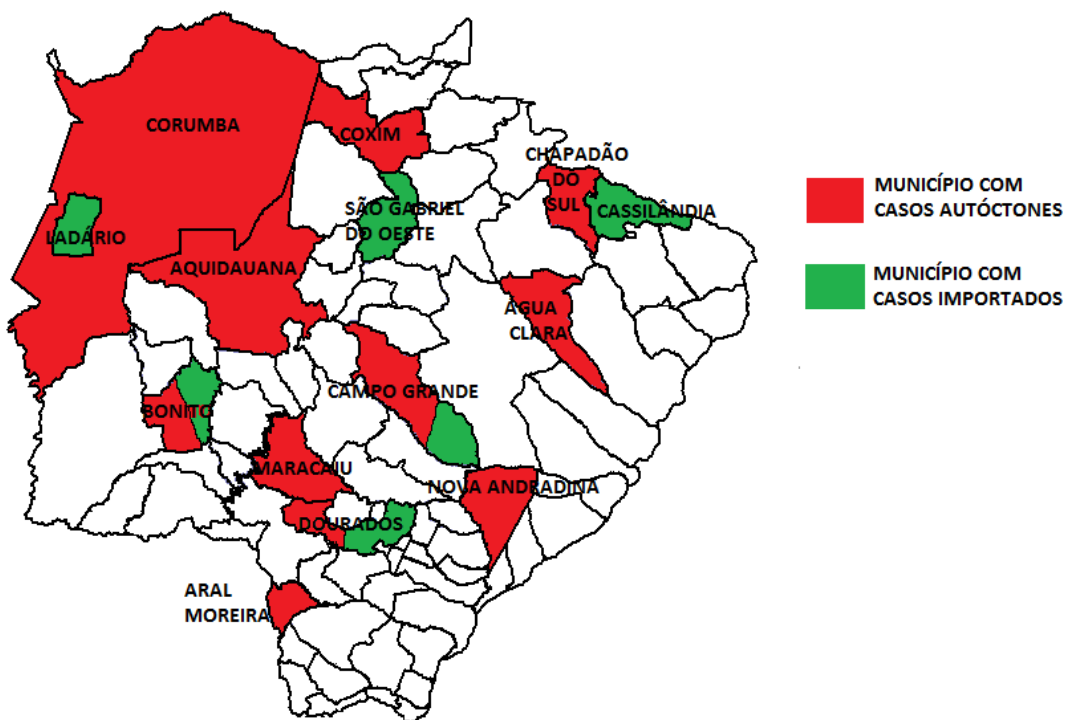


FONTE: SINAN ONLINE/CCV/CEVE/SES/MS

DADOS ATÉ: 25/09/2017

**MÉDIA DE CASOS POR SEMANA EPIDEMIOLÓGICA: 08 CASOS NOTIFICADOS**

## MAPA DE CASOS CONFIRMADOS POR MUNICÍPIO DE RESIDENCIA, MATO GROSSO DO SUL, 2017\*



FONTE: SINAN ONLINE

### CASO SUSPEITO DE FEBRE DO CHIKUNGUNYA

Indivíduo com febre de início súbito maior que 38,5°C e dor intensa nas articulações de início agudo, acompanhada ou não de edemas (inchaço), não explicado por outras condições, sendo residente ou tendo visitado áreas onde estejam ocorrendo casos suspeitos até duas semanas antes do início dos sintomas ou que tenha vínculo com algum caso confirmado.

### RECOMENDAÇÕES

- Manter repouso;
- Tomar muito líquido: água, suco de frutas, soro caseiro, chás, água de coco e sopas;
- Manter amamentação;
- **Procurar uma unidade de saúde;**
- Evitar a exposição à mosquitos.

## **ATENÇÃO**

- Em alguns casos, as dores articulares permanecem por meses e até anos.
- Geralmente ocorrem casos próximos.
- Pode acontecer infecção pela chikungunya e dengue ao mesmo tempo.
- O mesmo mosquito pode carregar os dois vírus (DENGUE E CHIKV).

## **CONDIÇÕES DE RISCO**

- Gestantes;
- Menores de 2 anos;
- Maiores de 65;
- Pessoas com comorbidade.

### **Como prevenir?**

- Descarte todos os objetos não utilizados que estiverem expostos às chuvas e podem acumular água: pneus, latas, garrafas, baldes, etc.
- Tampe os tonéis e depósitos de água e troque diariamente a água dos bebedouros dos animais.
- Coloque terra ou areia nos vasinhos de plantas, ou lugares que acumulem água.
  - Coloque o lixo em sacos plásticos, e mantenha a lixeira completamente tampada.
- Tampe bem os recipientes que utiliza para acondicionar água: garrafões, jarras, taques, etc.
- Troque a água das plantas a cada três dias.
- Evite deslocamento para áreas onde há transmissão instalada do vírus.

**A ocorrência de casos na comunidade deve ser comunicada imediatamente para as autoridades de saúde pública a fim de permitir a implementação de medidas de controle.**

## **PLANTÃO CIEVS ESTADUAL:**

**DISQUE-NOTIFICA:**

**0800-647-1650 (24 horas)**

**(67) 8457-4422 (LIGAÇÕES, MENSAGENS, WHATSAPP – 24 horas)**

(67) 3318-1823 (expediente)

E-NOTIFICA:

[cievs.ms@hotmail.com](mailto:cievs.ms@hotmail.com) (24 horas)

[cievs@saude.ms.gov.br](mailto:cievs@saude.ms.gov.br) (expediente)

**PLANTÃO URR/CIEVS CAMPO GRANDE: 3314-3099 / 9182-3031**

**Referências:**

**Informe Epidemiológico da Prefeitura Municipal de Feira de Santana**

**(<http://www.feiradesantana.ba.gov.br/secretarias.asp?id=14#sec/>)**