

BOLETIM CORONAVÍRUS

Casos COVID-19 - Mato Grosso do Sul, 2020*

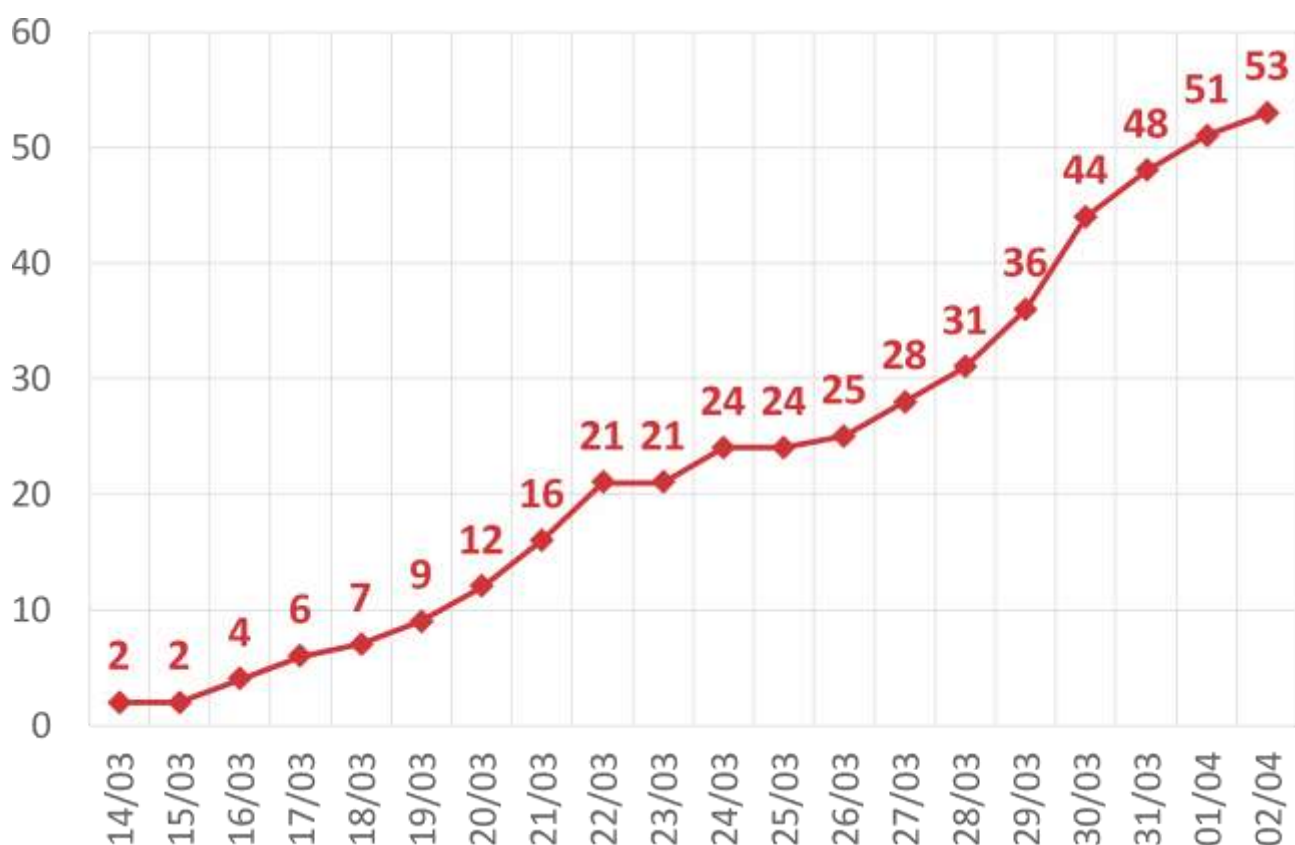
Casos Notificados		Casos em Investigação		Casos Confirmados		Casos Descartados		Casos Excluídos		Óbitos	
607	100%	28	4,6%	53	8,7%	515	84,9%	11	1,8%	1	1,9%**

Fonte: SES/MS

*Dados até 02/04/2020 às 10hs.

**Razão entre óbitos e casos confirmados.

Casos Confirmados COVID-19 - Mato Grosso do Sul



Casos Confirmados COVID-19

Nº Casos	Município de Residência	Sexo	Idade	Data Notificação	Local de Deslocamento/ Contato	Situação
01	Campo Grande	M	31	12/03	INGLATERRA	Finalizou quarentena e está sem sintomas
02	Campo Grande	F	23	12/03	Contato caso confirmado	Finalizou quarentena e está sem sintomas
03	Campo Grande	M	66	14/03	Contato caso confirmado	Internado
04	Campo Grande	M	46	15/03	Contato caso confirmado	Finalizou quarentena e está sem sintomas
05	Campo Grande	F	37	15/03	Contato caso confirmado	Finalizou quarentena e está sem sintomas
06	Campo Grande	F	29	15/03	Contato caso confirmado	Finalizou quarentena e está sem sintomas
07	Campo Grande	M	47	16/03	Contato caso confirmado	Finalizou quarentena e está sem sintomas
08	Campo Grande	M	38	17/03	Contato caso confirmado	Internado
09	Sidrolândia	F	42	17/03	TOUR EUROPA	Finalizou quarentena e está sem sintomas
10	Campo Grande	M	46	16/03	Contato caso confirmado	Internado
11	Campo Grande	F	30	19/03	Contato caso confirmado	Finalizou quarentena e está sem sintomas
12	Campo Grande	M	49	19/03	Contato caso confirmado	Finalizou quarentena e está sem sintomas
13	Campo Grande	M	38	17/03	Contato caso confirmado	Finalizou quarentena e está sem sintomas
14	Campo Grande	M	34	19/03	Contato caso confirmado	Finalizou quarentena e está sem sintomas
15	Ponta Porã	M	27	19/03	ITÁLIA	Finalizou quarentena e está sem sintomas
16	Campo Grande	M	67	19/03	Contato caso confirmado	Finalizou quarentena e está sem sintomas
17	Campo Grande	F	13	19/03	Contato caso confirmado	Finalizou quarentena e está sem sintomas
18	Campo Grande	M	37	19/03	Contato caso confirmado	Finalizou quarentena e está sem sintomas
19	Campo Grande	F	48	16/03	Contato caso confirmado	Finalizou quarentena e está sem sintomas
20	Campo Grande	F	36	19/03	Contato caso confirmado	Finalizou quarentena e está sem sintomas
21	Campo Grande	F	19	19/03	Contato caso confirmado	Finalizou quarentena e está sem sintomas
22	Campo Grande	M	30	14/03	ESPANHA	Finalizou quarentena e está sem sintomas

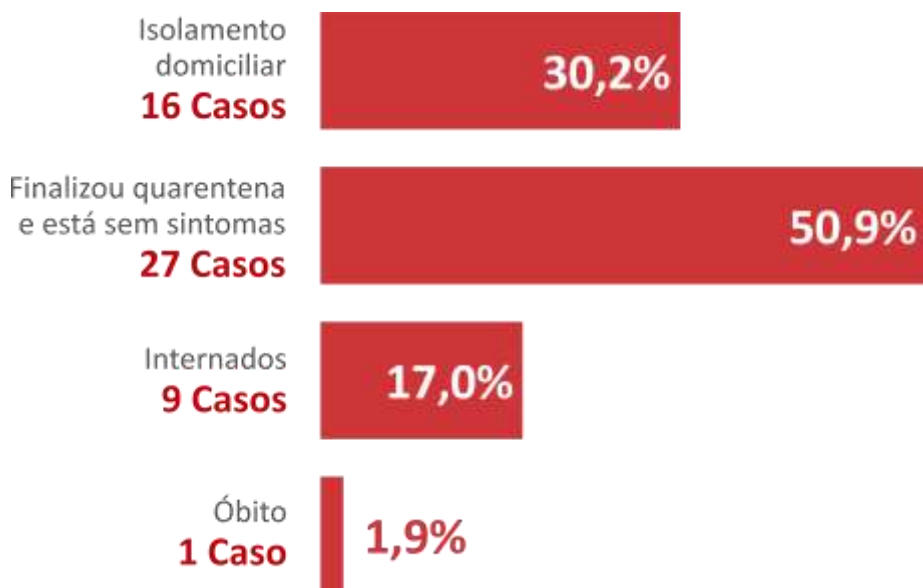
Casos Confirmados COVID-19 (continuação)

Nº Casos	Município de Residência	Sexo	Idade	Data Notificação	Local de Deslocamento/ Contato	Situação
23	Campo Grande	F	42	19/03	Contato caso confirmado	Finalizou quarentena e está sem sintomas
24	Campo Grande	F	51	20/03	Contato caso confirmado	Finalizou quarentena e está sem sintomas
25	Campo Grande	M	3 meses	23/03	Contato caso confirmado	Isolamento domiciliar
26	Rio Verde de Mato Grosso	M	36	25/03	SÃO PAULO	Isolamento domiciliar
27	Batayporã	F	64	24/03	Contato caso confirmado	Óbito
28	Campo Grande	F	56	25/03	Em investigação	Internado
29	Dourados	M	21	25/03	Contato caso confirmado	Isolamento domiciliar
30	Dourados	F	52	25/03	SÃO PAULO/NORDESTE	Isolamento domiciliar
31	Campo Grande	M	53	26/03	Em investigação	Isolamento domiciliar
32	Campo Grande	F	44	28/03	SÃO PAULO	Isolamento domiciliar
33	Campo Grande	F	26	28/03	SÃO PAULO	Finalizou quarentena e está sem sintomas
34	Campo Grande	M	32	30/03	SÃO PAULO	Finalizou quarentena e está sem sintomas
35	Campo Grande	F	22	16/03	EUA/FRANÇA/SUÍÇA	Finalizou quarentena e está sem sintomas
36	Batayporã	F	59	26/03	BÉLGICA	Isolamento domiciliar
37	Campo Grande	F	23	29/03	Contato caso confirmado	Isolamento domiciliar
38	Campo Grande	M	64	29/03	SÃO PAULO	Isolamento domiciliar
39	Campo Grande	F	62	29/03	Contato caso confirmado	Isolamento domiciliar
40	Campo Grande	M	48	29/03	Contato caso confirmado	Finalizou quarentena e está sem sintomas
41	Campo Grande	M	71	29/03	SÃO PAULO	Internado
42	Campo Grande	F	22	28/03	Contato caso suspeito	Finalizou quarentena e está sem sintomas
43	Campo Grande	M	39	30/03	RIO DE JANEIRO	Finalizou quarentena e está sem sintomas
44	Batayporã	F	30	29/03	Contato caso confirmado	Internado
45	Nova Andradina	M	35	28/03	Contato caso confirmado	Isolamento domiciliar
46	Nova Andradina	F	22	28/03	Contato caso confirmado	Isolamento domiciliar
47	Campo Grande	F	38	30/03	Contato caso confirmado	Isolamento domiciliar
48	Alcinópolis	M	24	28/03	IRLANDA	Isolamento domiciliar
49	Campo Grande	F	36	30/03	Caso em investigação	Isolamento domiciliar
50	Dourados	M	60	25/03	SÃO PAULO/NORDESTE	Internado
51	Três Lagoas	M	53	28/03	Caso em investigação	Internado
52	Dourados	M	35	31/03	Contato viajantes SP e PR	Internado

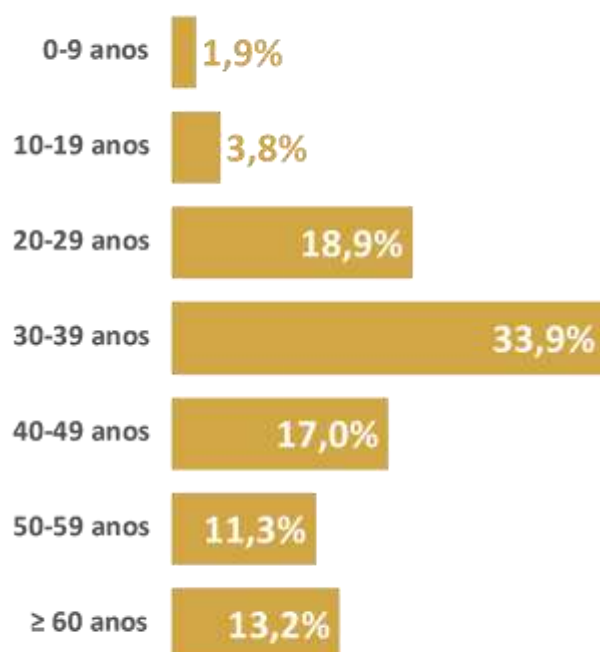
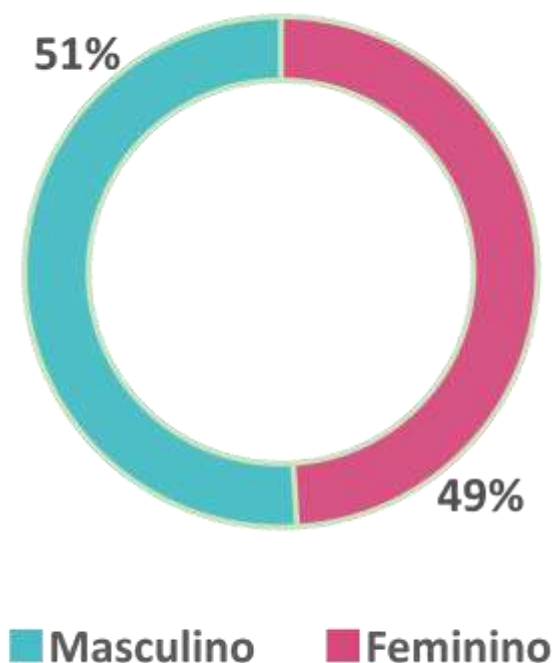
Casos Confirmados COVID-19 (continuação)

Nº Casos	Município de Residência	Sexo	Idade	Data Notificação	Local de Deslocamento/ Contato	Situação
53	Batayporã	F	31	29/03	Contato caso confirmado	Isolamento domiciliar

Situação Atual dos Casos Confirmados COVID-19



Perfil dos Casos Confirmados COVID-19



Casos de SRAG em Investigação, testados para Influenza, painel viral* e COVID-19 Mato Grosso do Sul, 2020*

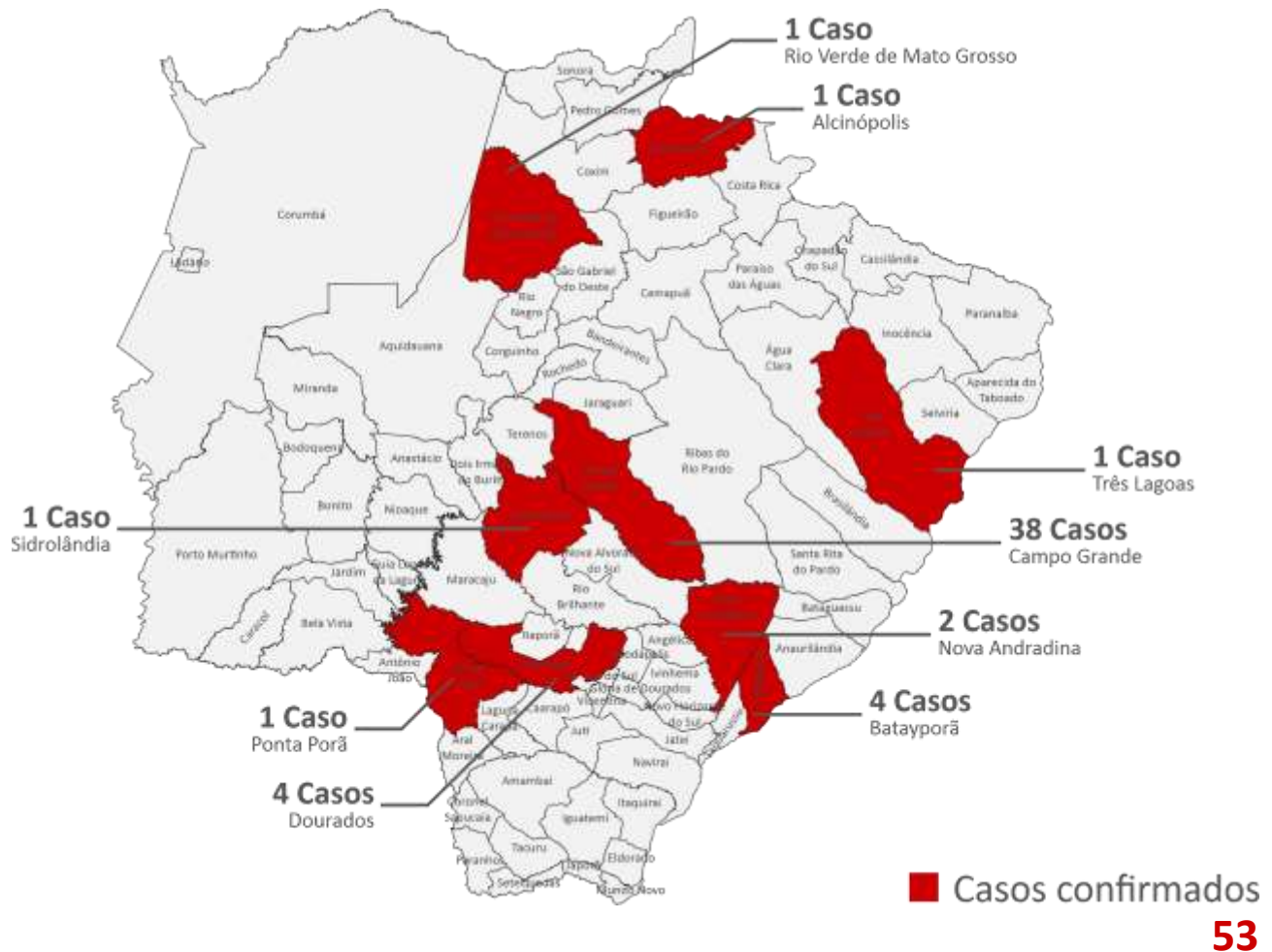
Município de Residência	Nº Casos
Aparecida do Taboado	1
Bataguassu	2
Batayporã	2
Camapuã	1
Campo Grande	14
Costa Rica	1
Deodápolis	1
Dois Irmãos do Buriti	1
Dourados	1
Naviraí	1
Fátima do Sul	1
Ribas do Rio Pardo	1
Três Lagoas	1
TOTAL	28

Fonte: SES/MS

*Influenza A H1N1, Influenza A H3N2, Influenza B, Metapneumovírus, Adenovírus, Rinovírus, Vírus Sincial Respiratório, Parainfluenza 1, 2, 3 e COVID-19.

**Dados até 02/04/2020 às 10hs.

Distribuição Geográfica dos Casos Confirmados de COVID-19 MS



Caso Suspeito de Doença pelo Coronavírus 2019 (COVID-19)

Pacientes com Síndrome Respiratória Aguda Grave (SRAG): Indivíduo hospitalizado com febre, mesmo que referida, acompanhada de tosse ou dor de garganta e que apresente dispneia.

Devem ser notificados, de forma individual, todos os casos que atendam à definição de SRAG.

Caso Confirmado de Doença pelo Coronavírus 2019 (COVID-19)

CRITÉRIO LABORATORIAL: Resultado positivo em RT-PCR, pelo protocolo Charité.

Caso Descartado de Infecção Humana pelo Coronavírus 2019 (COVID-19)

Caso que apresente resultado laboratorial negativo para COVID-19 OU confirmação laboratorial para outro agente etiológico.

Notificação de Caso Suspeito

- Notificação imediata de todo caso de **SRAG hospitalizado e óbito por SRAG**, devendo ser realizada por meio dos telefones: 3318-1831 – Gerência Técnica de Influenza e Doenças Respiratórias (durante horário de expediente da SES) ou **PLANTÃO 24h CIEVS: 98477-3435 (ligação e WhatsApp)**.
- Preencher a FICHA DE REGISTRO INDIVIDUAL - CASOS DE SÍNDROME RESPIRATÓRIA AGUDA GRAVE HOSPITALIZADOS e GAL (Gerenciamento de Ambiente Laboratorial), não havendo mais necessidade de preenchimento do sistema online REDCap.
- **NÃO** devem ser notificados casos isolados de SG (Síndrome Gripal), com ou sem fator de risco para complicações pela doença.

MEDIDAS IMPORTANTES

- Para contenção da transmissibilidade do COVID-19, deverá ser adotada como medida não farmacológica, o isolamento domiciliar da pessoa com sintomas respiratórios e das pessoas que residam no mesmo endereço, ainda que estejam assintomáticos, devendo permanecer em isolamento pelo período máximo de 14 (quatorze) dias.
- Considera-se pessoa com sintomas respiratórios, a apresentação de tosse seca, dor de garganta, ou dificuldade respiratória, acompanhada ou não de febre, desde que seja confirmado por atestado médico.
- As pessoas com mais de 60 anos de idade, devem observar o distanciamento social, restringindo seus deslocamentos para realização de atividades estritamente necessárias, evitando transporte de utilização coletiva, viagens e eventos esportivos, artísticos, culturais, científicos, comerciais e religiosos e outros com concentração próxima de pessoas.

NOTIFICAÇÃO IMEDIATA: Todos os casos devem ser registrados por serviços públicos e privados, por meio do preenchimento da ficha de **SRAG HOSPITALIZADO - SIVEP GRIPE, dentro das primeiras 24 horas** a partir da suspeita clínica.

**CAMPO GRANDE, CORUMBÁ, DOURADOS, NAVIRAÍ, PONTA PORÃ, TRÊS LAGOAS -
INSEREM NO SIVEP GRIPE.**

DEMAIS MUNICÍPIOS ENVIAM A FICHA AO CIEVS.

PLANTÃO CIEVS 24HS – 98477-3435

cievs.ms@hotmail.com