

Boletim Epidemiológico

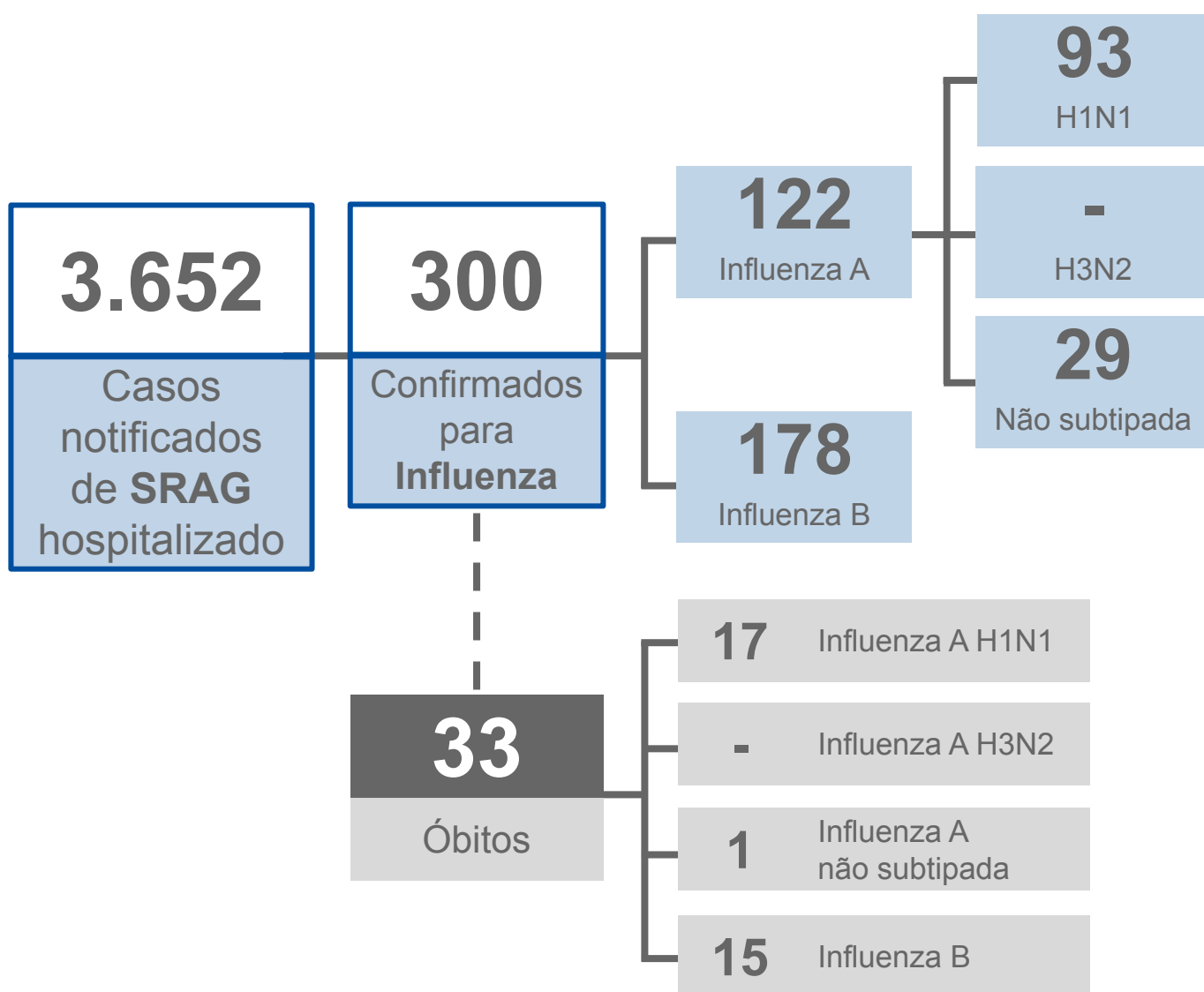
Influenza

2023

Semana
Epidemiológica **21**

Vigilância em Saúde / Gerência Técnica de Influenza e Doenças Respiratórias

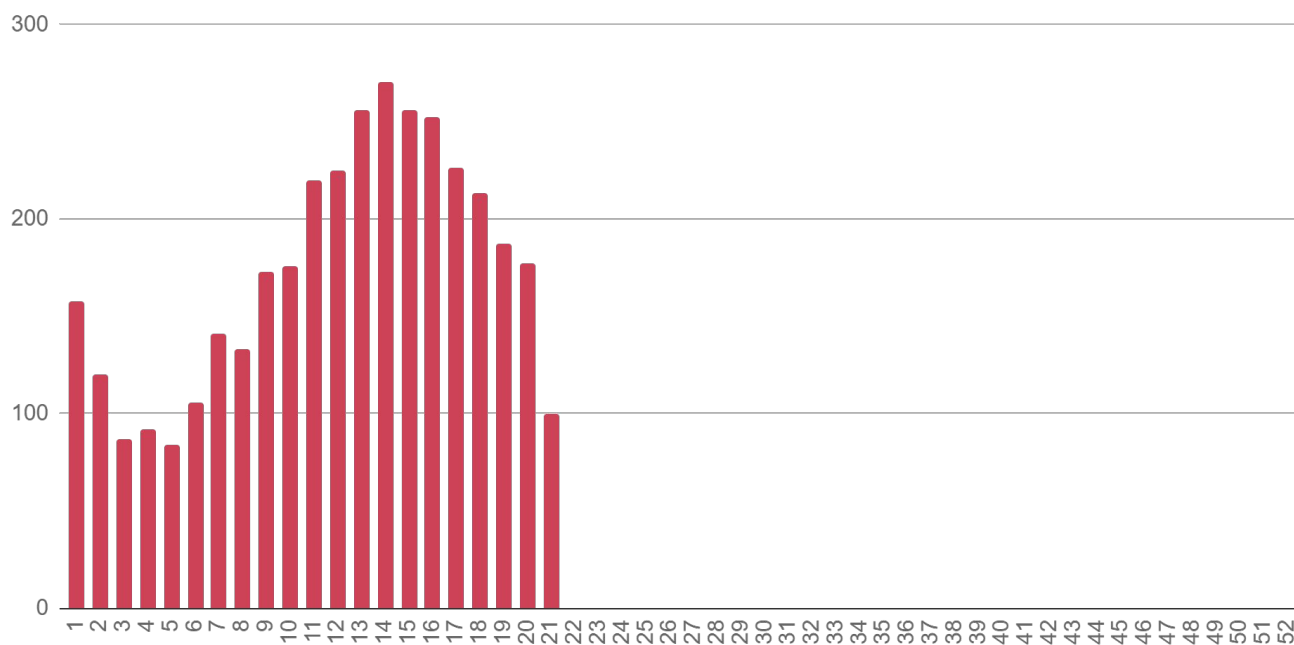
Casos de SRAG (Síndrome Respiratória Aguda Grave) em Mato Grosso do Sul - 2023*



Fonte: SIVEP Gripe / SES / MS
Dados sujeitos a alterações pelos municípios.
*Período dos primeiros sintomas.

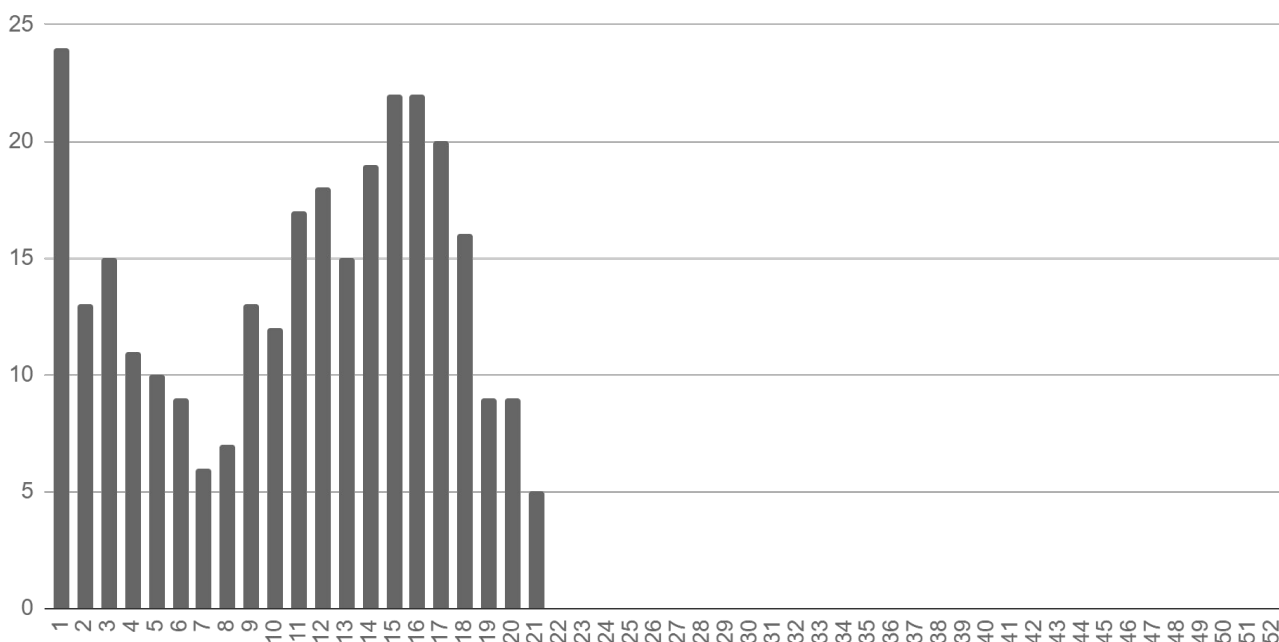
► Evolução dos Casos de SRAG

► Notificações por semana epidemiológica de início dos sintomas



Fonte: SIVEP Gripe / SES / MS
Dados sujeitos a alterações pelos municípios.

► Óbitos por semana epidemiológica de início dos sintomas



Fonte: SIVEP Gripe / SES / MS
Dados sujeitos a alterações pelos municípios.

► Notificações de SRAG por Município

Município de Residência	Notificações	Distribuição	Incidência / 100 mil hab.
Paraíso das Águas	23	0,6%	399,9
Alcinópolis	17	0,5%	309,7
Fátima do Sul	58	1,6%	302,8
Chapadão do Sul	77	2,1%	290,6
Corumbá	319	8,7%	283,1
Miranda	80	2,2%	281,5
Rio Verde de Mato Grosso	52	1,4%	259,7
Costa Rica	55	1,5%	256,3
Sidrolândia	147	4,0%	241,8
Figueirão	7	0,2%	228,3
Ponta Porã	211	5,8%	221,4
Guia Lopes da Laguna	21	0,6%	215,3
Rochedo	11	0,3%	214,8
São Gabriel do Oeste	54	1,5%	195,2
Taquarussu	7	0,2%	195,1
Ladário	44	1,2%	183,0
Campo Grande	1.553	42,5%	169,5
Dois Irmãos do Buriti	19	0,5%	164,5
Nioaque	22	0,6%	159,5
Corguinho	9	0,2%	146,2
Ribas do Rio Pardo	36	1,0%	142,2
Santa Rita do Pardo	11	0,3%	138,4
Bandeirantes	10	0,3%	137,3
Selvéria	9	0,2%	137,3
Aparecida do Taboado	35	1,0%	132,6
Rio Negro	6	0,2%	126,1
Jaraguari	9	0,2%	122,6
Douradina	7	0,2%	116,2
Camapuã	14	0,4%	102,4
Nova Alvorada do Sul	23	0,6%	100,1
Antônio João	9	0,2%	99,1
Eldorado	12	0,3%	96,4

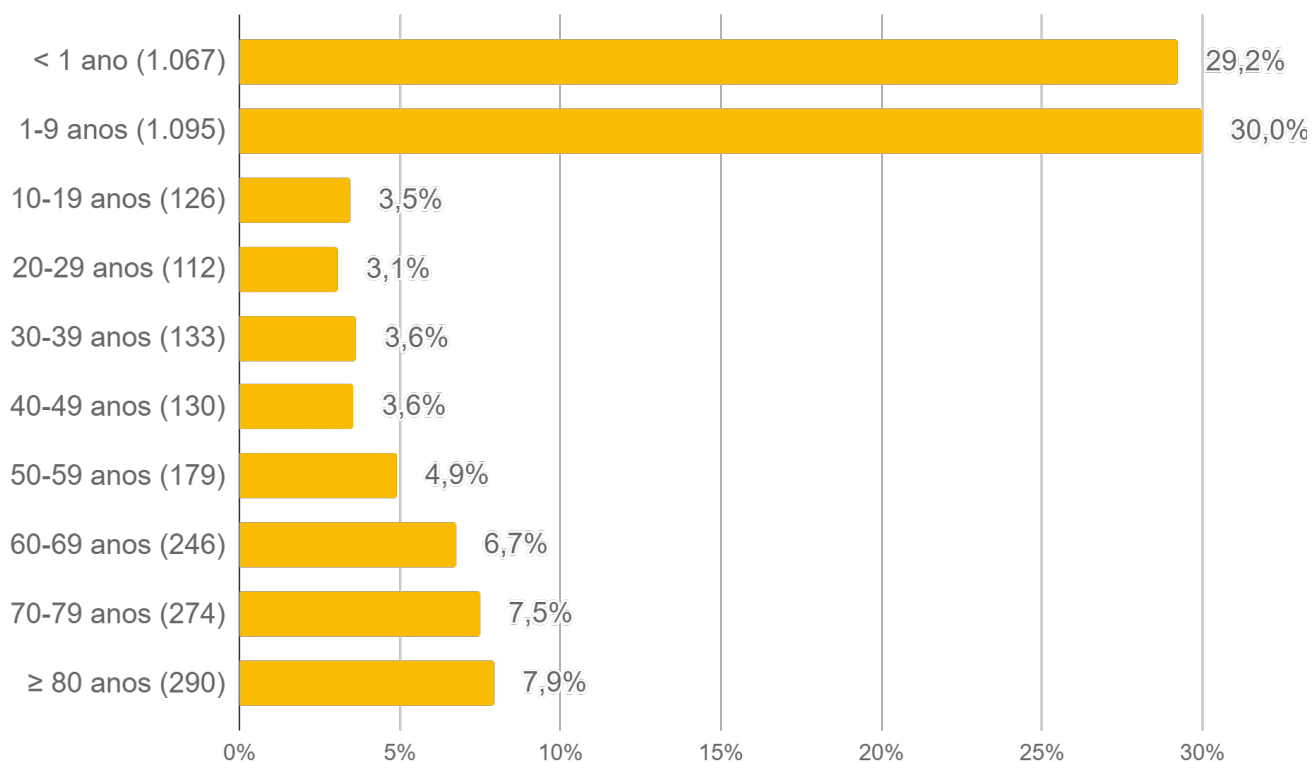
► Notificações de SRAG por Município (cont.)

Município de Residência	Notificações	Distribuição	Incidência / 100 mil hab.
Coxim	31	0,8%	92,4
Aquidauana	42	1,2%	87,2
Jardim	23	0,6%	87,2
Bonito	19	0,5%	84,8
Caracol	5	0,1%	80,0
Três Lagoas	99	2,7%	79,1
Bodoquena	6	0,2%	76,9
Naviraí	41	1,1%	72,6
Glória de Dourados	7	0,2%	70,5
Terenos	16	0,4%	70,4
Vicentina	4	0,1%	65,4
Itaquiraí	14	0,4%	64,8
Coronel Sapucaia	10	0,3%	64,7
Bela Vista	16	0,4%	64,4
Ivinhema	15	0,4%	64,4
Anastácio	16	0,4%	63,2
Brasilândia	7	0,2%	59,1
Nova Andradina	31	0,8%	55,3
Sonora	11	0,3%	54,6
Japorã	5	0,1%	53,4
Laguna Carapã	4	0,1%	53,4
Dourados	121	3,3%	53,1
Batayporã	6	0,2%	52,8
Porto Murtinho	9	0,2%	51,5
Água Clara	8	0,2%	49,9
Paranhos	7	0,2%	48,0
Maracaju	23	0,6%	47,0
Anaurilândia	4	0,1%	43,9
Aral Moreira	5	0,1%	40,0
Pedro Gomes	3	0,1%	39,6
Caarapó	12	0,3%	38,7
Rio Brillhante	14	0,4%	36,0

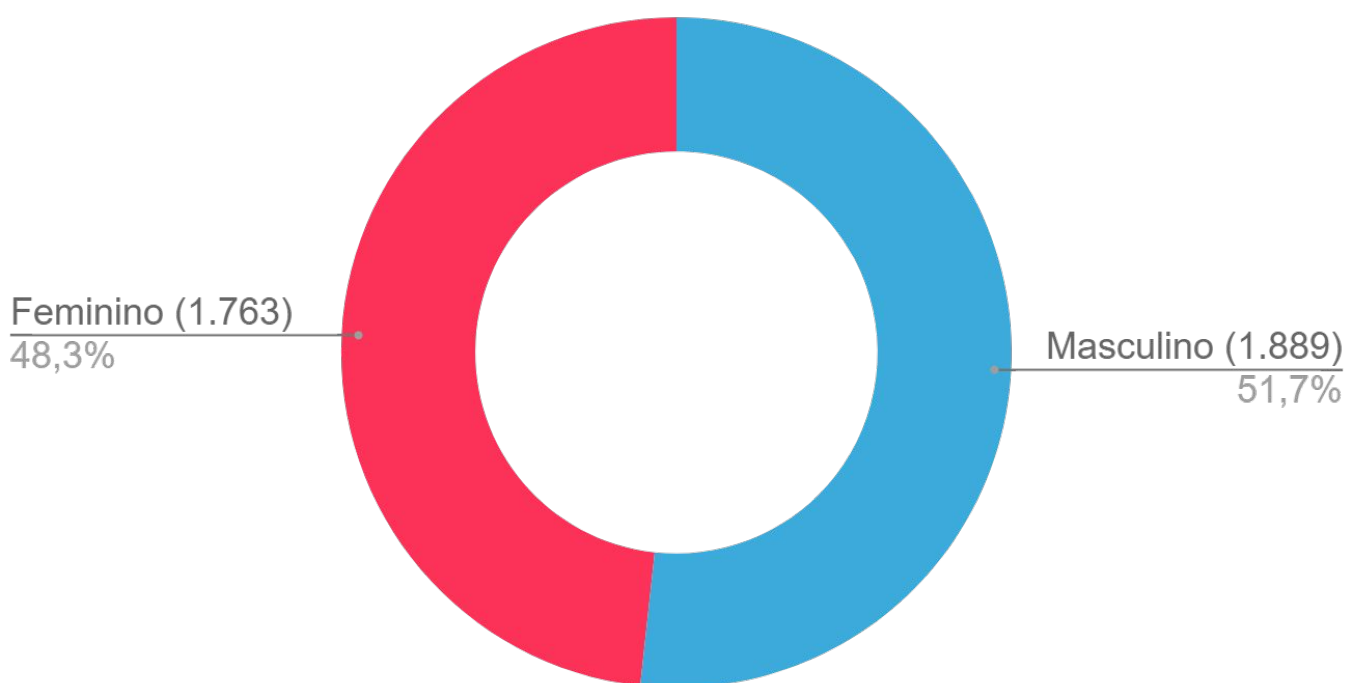
► Notificações de SRAG por Município (cont.)

Município de Residência	Notificações	Distribuição	Incidência / 100 mil hab.
Tacuru	4	0,1%	33,9
Paranaíba	14	0,4%	33,0
Deodápolis	4	0,1%	30,7
Novo Horizonte do Sul	1	< 0,1%	28,1
Mundo Novo	5	0,1%	26,9
Jateí	1	< 0,1%	24,9
Amambai	8	0,2%	19,9
Iguatemi	3	0,1%	18,4
Juti	1	< 0,1%	14,6
Cassilândia	3	0,1%	13,6
Inocência	1	< 0,1%	13,2
Bataguassu	3	0,1%	12,7
Angélica	1	< 0,1%	9,0
Itaporã	2	0,1%	7,8
Sete Quedas	0	0,0%	0
Mato Grosso do Sul	3.652	100%	128,6

► Perfil dos Casos Notificados de SRAG



Fonte: SES / MS
Dados sujeitos a alterações pelos municípios.



Fonte: SES / MS
Dados sujeitos a alterações pelos municípios.

► Casos Confirmados de Influenza Hospitalizados

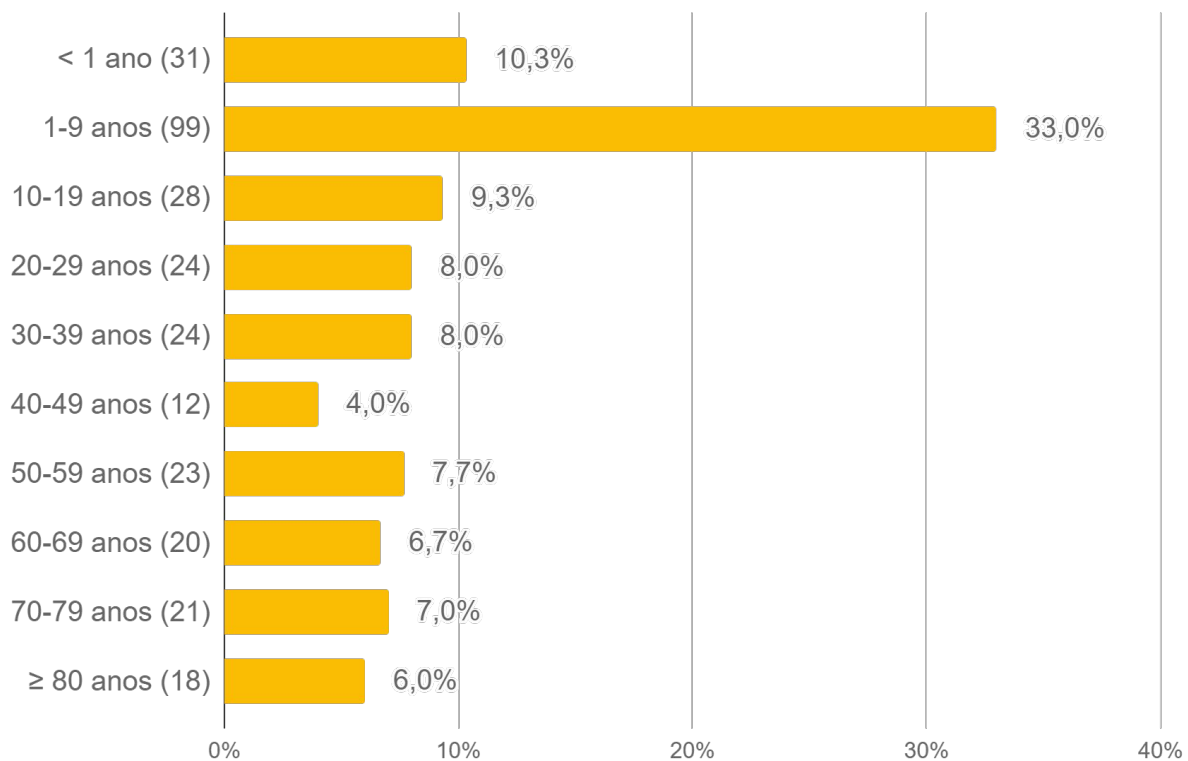
Município de Residência	Influenza A			Influenza B
	H1N1	H3N2	A não subtipada	
Água Clara	-	-	-	1
Aparecida do Taboado	1	-	-	-
Aquidauana	-	-	-	1
Batayporã	-	-	1	-
Bonito	1	-	-	-
Camapuã	-	-	-	1
Campo Grande	32	-	11	77
Caracol	-	-	-	1
Chapadão do Sul	2	-	-	3
Corumbá	14	-	1	17
Costa Rica	2	-	-	6
Dois Irmãos do Buriti	1	-	-	2
Dourados	3	-	5	5
Eldorado	1	-	1	2
Fátima do Sul	5	-	-	5
Figueirão	-	-	-	1
Guia Lopes da Laguna	-	-	-	5
Itaquiraí	4	-	-	1
Ivinhema	-	-	-	1
Japorã	-	-	-	1
Jaraguari	-	-	-	2
Jardim	2	-	-	1
Ladário	-	-	-	4
Laguna Carapã	-	-	-	1
Maracaju	1	-	-	1
Miranda	1	-	-	7
Naviraí	3	-	4	-
Nioaque	1	-	-	3
Nova Andradina	5	-	-	1
Paranaíba	-	-	4	-

► Casos Confirmados de Influenza Hospitalizados

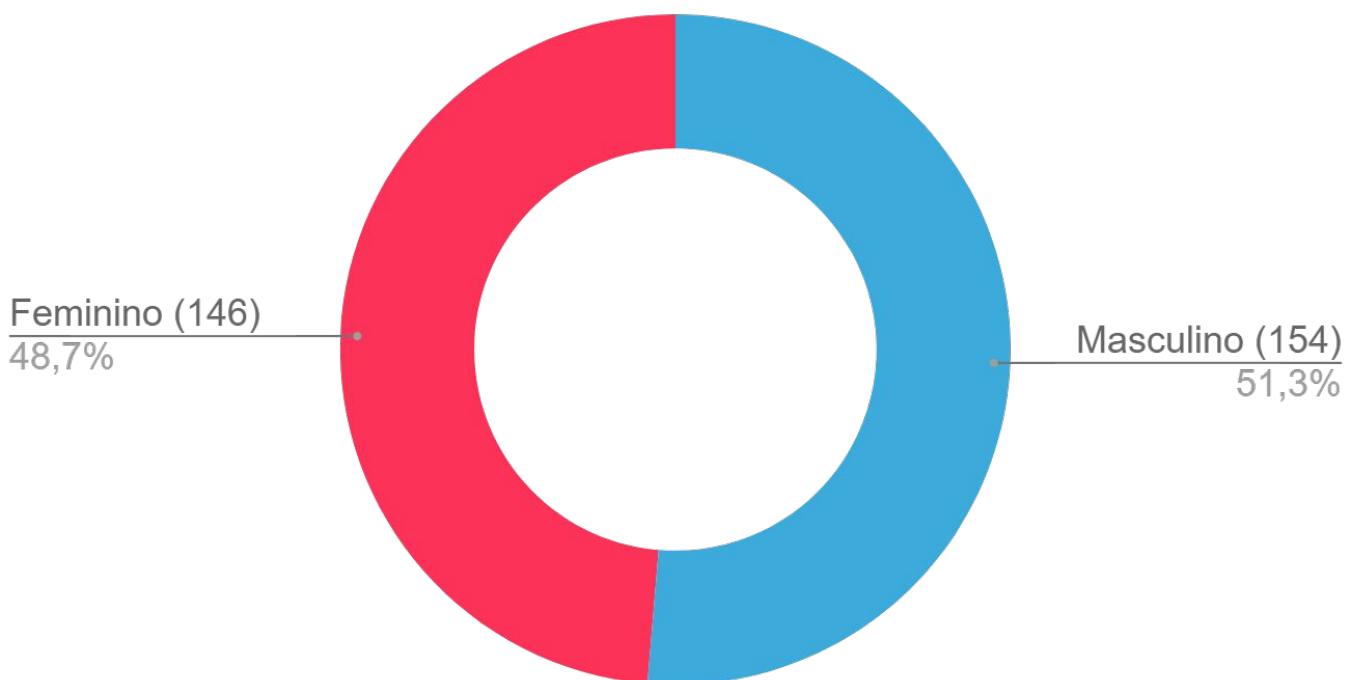
Município de Residência	Influenza A			Influenza B
	H1N1	H3N2	A não subtipada	
Paranhos	-	-	-	1
Ponta Porã	3	-	-	2
Porto Murtinho	1	-	-	-
Ribas do Rio Pardo	2	-	-	3
Rio Negro	1	-	-	1
Rio Verde de Mato Grosso	-	-	-	5
Rochedo	-	-	-	1
São Gabriel do Oeste	-	-	-	3
Selvíria	1	-	-	-
Sidrolândia	2	-	-	8
Sonora	-	-	-	1
Tacuru	-	-	-	1
Taquarussu	-	-	2	-
Três Lagoas	4	-	-	2
Mato Grosso do Sul	93	-	29	178

Fonte: SES / MS
Dados sujeitos a alterações pelos municípios.

► Perfil dos Casos de Influenza Hospitalizados

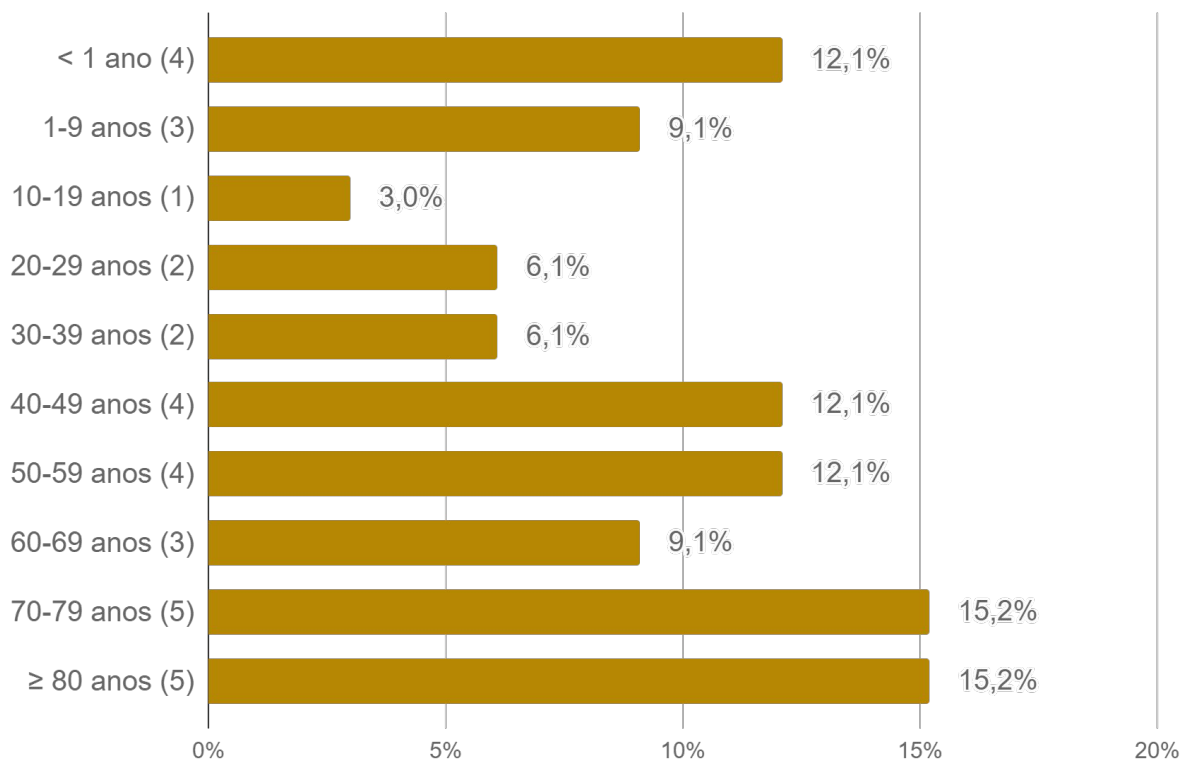


Fonte: SES / MS
Dados sujeitos a alterações pelos municípios.

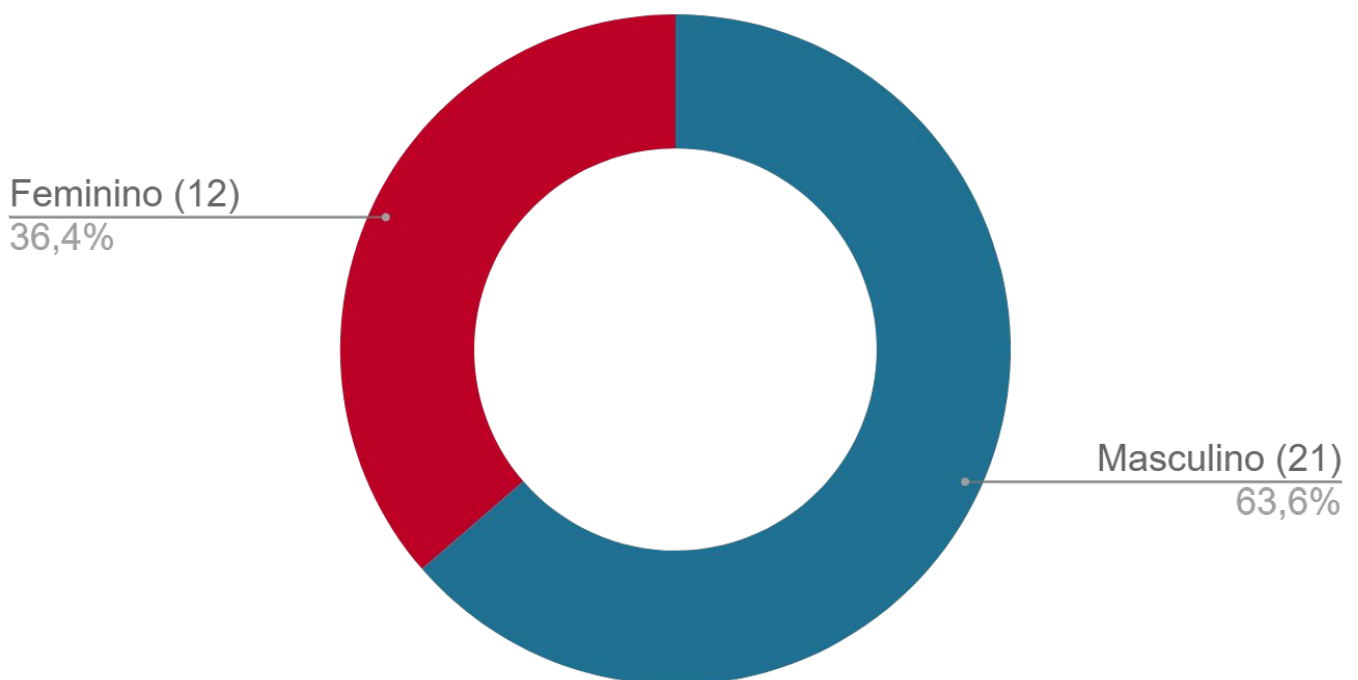


Fonte: SES / MS
Dados sujeitos a alterações pelos municípios.

► Perfil dos Óbitos por Influenza



Fonte: SES / MS
Dados sujeitos a alterações pelos municípios.



Fonte: SES / MS
Dados sujeitos a alterações pelos municípios.

▶ Óbitos por Influenza :: 2023

	Município de Residência	Sexo	Idade	Data do óbito	Influenza	Comorbidades
29	Ribas do Rio Pardo	F	49	06/05/2023	H1N1	Doença Cardiovascular Crônica, Outra Pneumopatia Crônica, Tabagismo
30	Campo Grande	M	56	24/05/2023	H1N1	Doença Hematológica Crônica
31	Campo Grande	M	57	25/05/2023	H1N1	Tabagismo
32	Nova Andradina	M	93	23/05/2023	H1N1	Doença Cardiovascular Crônica, Diabetes mellitus
33	Campo Grande	M	22	29/05/2023	Influenza B	Nada relatado

INFORMAMOS QUE O ÓBITO PUBLICADO NO BOLETIM ESTADUAL NA DATA DE 17/05/2023 COM NÚMERO DE ORDEM 28, RESIDENTE DE CAMPO GRANDE, FOI RETIFICADO NA BASE DE DADOS ESTADUAL, POIS FOI EQUIVOCADAMENTE ENCERRADO COMO ÓBITO POR INFLUENZA.

CONSEQUENTEMENTE COM ESSA RETIFICAÇÃO A NUMERAÇÃO DOS ÓBITOS FOI AJUSTADA E O ÓBITO PUBLICADO NESTE BOLETIM PASSA A SER O NÚMERO 28.

► Série Histórica dos Óbitos por Influenza

Ano	Influenza A			Influenza B	Total
	H1N1	H3N2	Não subtipado		
2009	26	1	-	-	27
2010	-	-	-	-	0
2011	-	-	-	-	0
2012	8	-	-	-	8
2013	4	3	2	6	15
2014	21	7	1	-	29
2015	1	4	-	2	7
2016	95	-	1	7	103
2017	-	3	2	1	6
2018	11	12	4	6	33
2019	56	3	5	1	65
2020	3	-	4	1	8
2021	-	5	-	-	5
2022	3	105	4	1	113
2023	17	-	1	15	33

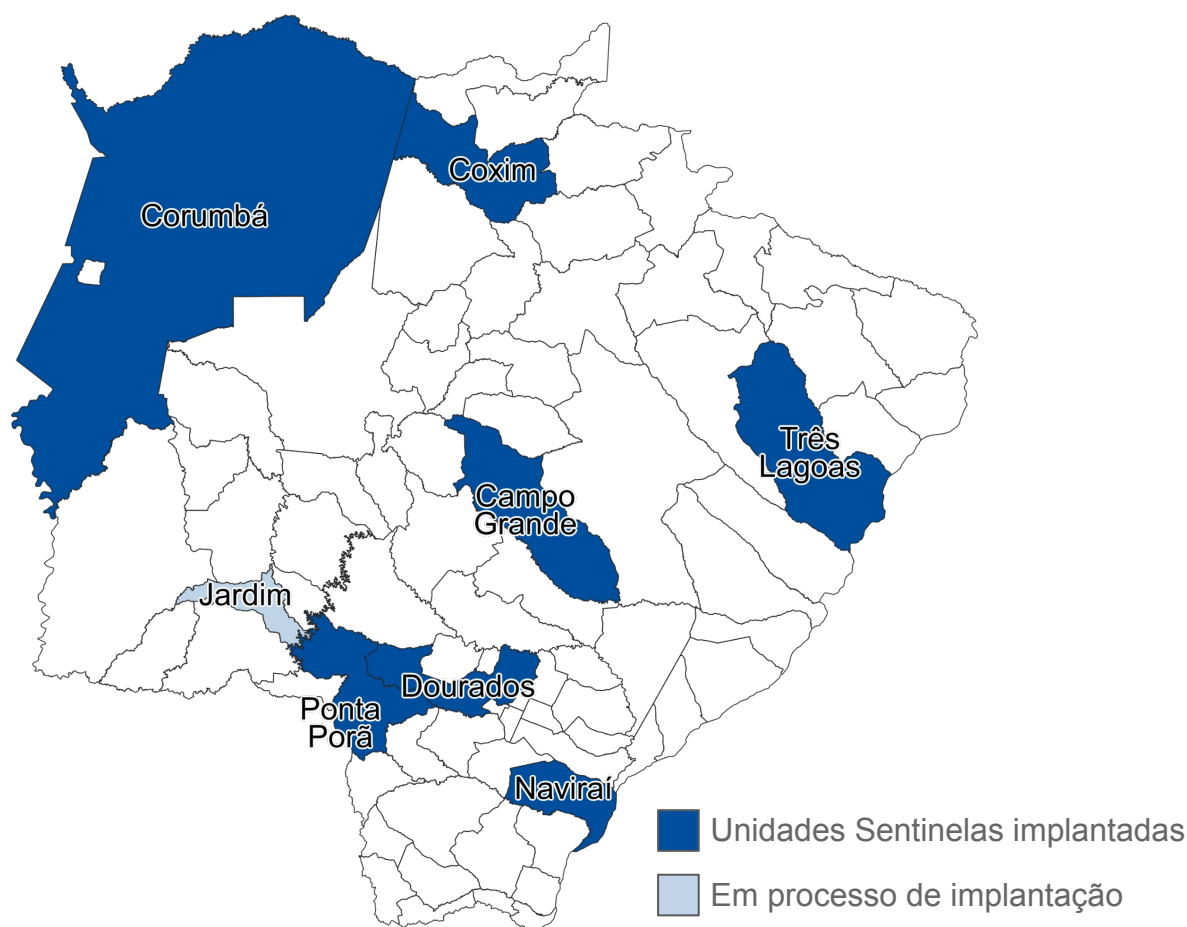
Fonte: SES / MS
Dados sujeitos a alterações pelos municípios.

► Unidades Sentinelas de Síndrome Gripal

A vigilância de Síndrome Gripal (SG) em Unidades Sentinelas tem como principais objetivos, identificar os vírus respiratórios em circulação no país, além de permitir o monitoramento da demanda de atendimentos por SG.

► Unidades Sentinelas para síndrome gripal em Mato Grosso do Sul

Município	Estabelecimento
Campo Grande	CRS Dr Waldeck Fletner de Castro Maia Coopavilla II
	UPA Dr Walfrido Arruda Coronel Antonino
Corumbá	Pronto Socorro Municipal de Corumbá
Coxim	Hospital Regional Dr. Álvaro Fontoura Silva
Dourados	Unidade Básica de Saúde Biannor Alves da Silva Seleta
Naviraí	Hospital Municipal de Naviraí
Ponta Porã	Centro Integrado de Saúde CIS Tertuliana de Freitas
Três Lagoas	Unidade de Pronto Atendimento 24h



► SRAG e SG por Agente Etiológico

► Síndrome respiratória aguda grave

Agente etiológico	N	%
Vírus sincicial respiratório	1.076	50,4%
SARS-CoV-2	372	17,4%
Rinovírus	302	14,1%
Influenza B	178	8,3%
Influenza A H1N1	93	4,4%
Outros agentes etiológicos	58	2,7%
Influenza A não subtipada	29	1,4%
Adenovírus	28	1,3%
Metapneumovírus	1	< 0.1%
Total	2.137	100%

► Síndrome gripal - Unidades Sentinelas

Agente etiológico	N	%
Influenza B	159	33,3%
Vírus sincicial respiratório	112	23,5%
Rinovírus	76	15,9%
SARS-CoV-2	70	14,7%
Influenza A H1N1	50	10,5%
Adenovírus	5	1,0%
Influenza A não subtipada	5	1,0%
Total	477	100%

Plantão CIEVS Estadual

DISQUE-NOTIFICA

0800-647-1650 (expediente)

(67) 3318-1823 (expediente)

(67) 98477-3435 (ligações, SMS, WhatsApp - 24 horas)

E-NOTIFICA

cievs@saude.ms.gov.br (expediente)

cievs.ms@hotmail.com (24 horas)

ENDEREÇO

Avenida do Poeta Manoel de Barros, Bloco VII
CEP: 79.031-902 - Campo Grande / MS

Governador do Estado de Mato Grosso do Sul	Eduardo Correa Riedel
Secretário de Estado de Saúde	Maurício Simões Corrêa
Secretária de Estado de Saúde Adjunta	Crhistine Cavalheiro Maymone Gonçalves
Diretoria de Vigilância em Saúde	Larissa Domingues Castilho
Coordenadoria do CIEVS Estadual	Karine Barbosa
Gerência Técnica de Influenza e Doenças Respiratórias	Lívia de Mello Maziero

Elaboração	Daniel Henrique Tsuha Grazielli Rocha Romera Lívia de Mello Maziero Naira Rocha Chaves Valdir Castanho Escandolhero
-------------------	---