

Boletim Epidemiológico

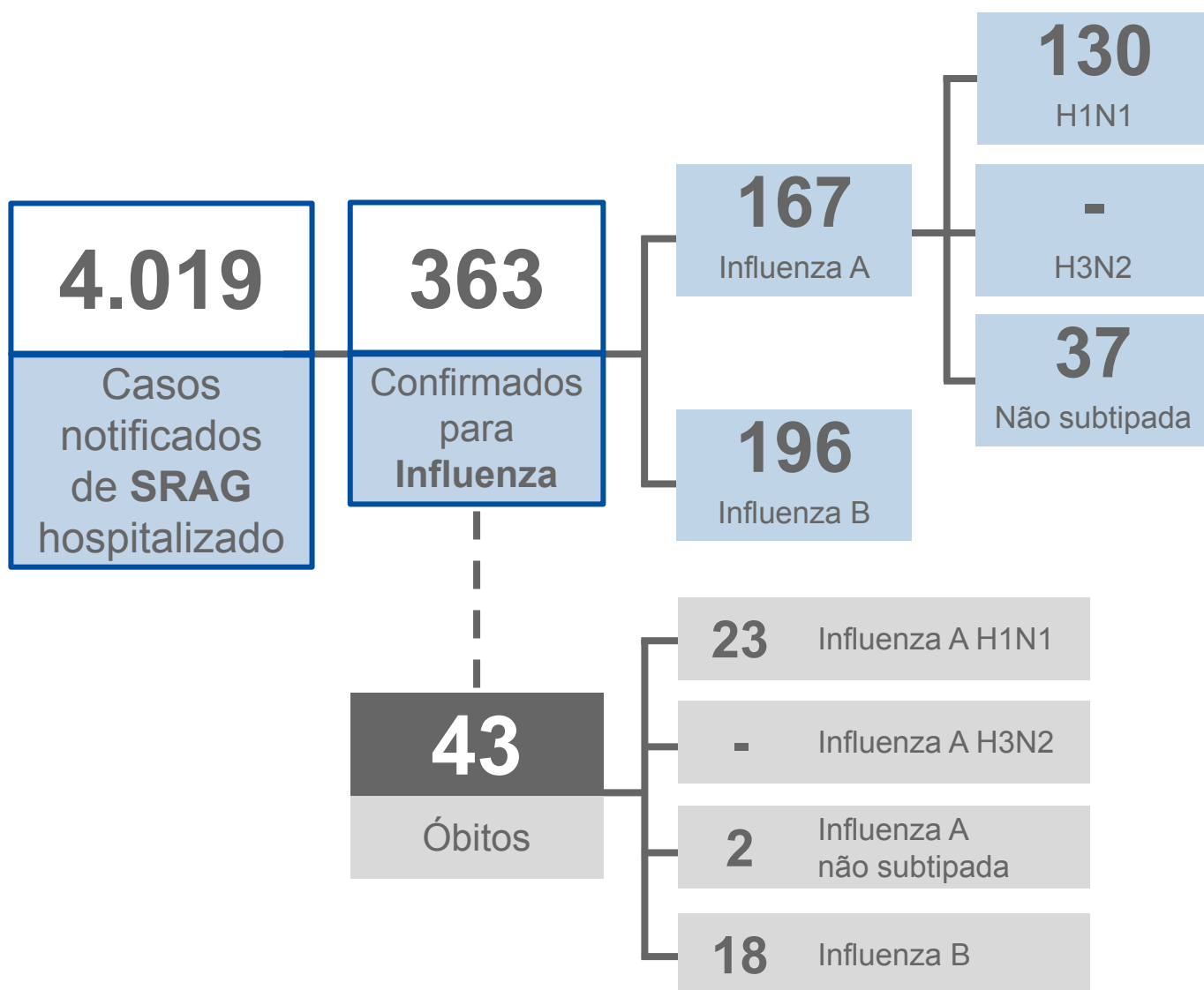
Influenza

2023

Semana
Epidemiológica **23**

Vigilância em Saúde / Gerência Técnica de Influenza e Doenças Respiratórias

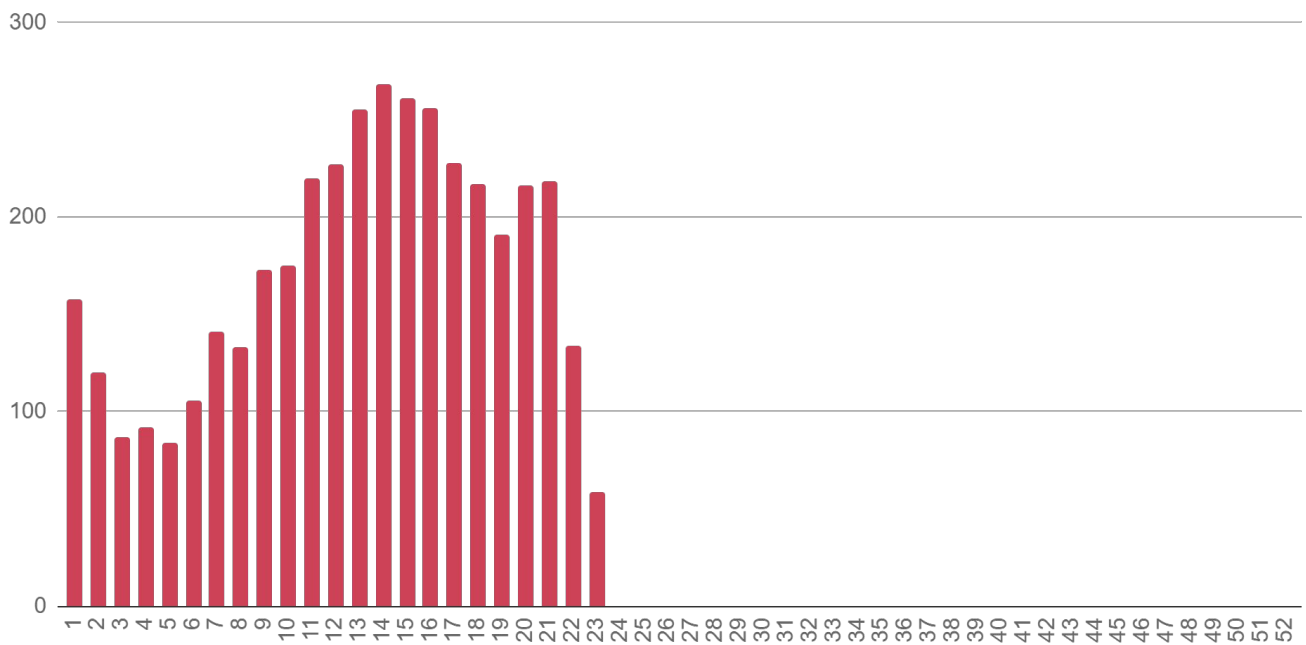
Casos de SRAG (Síndrome Respiratória Aguda Grave) em Mato Grosso do Sul - 2023*



Fonte: SIVEP Gripe / SES / MS
Dados sujeitos a alterações pelos municípios.
*Período dos primeiros sintomas.

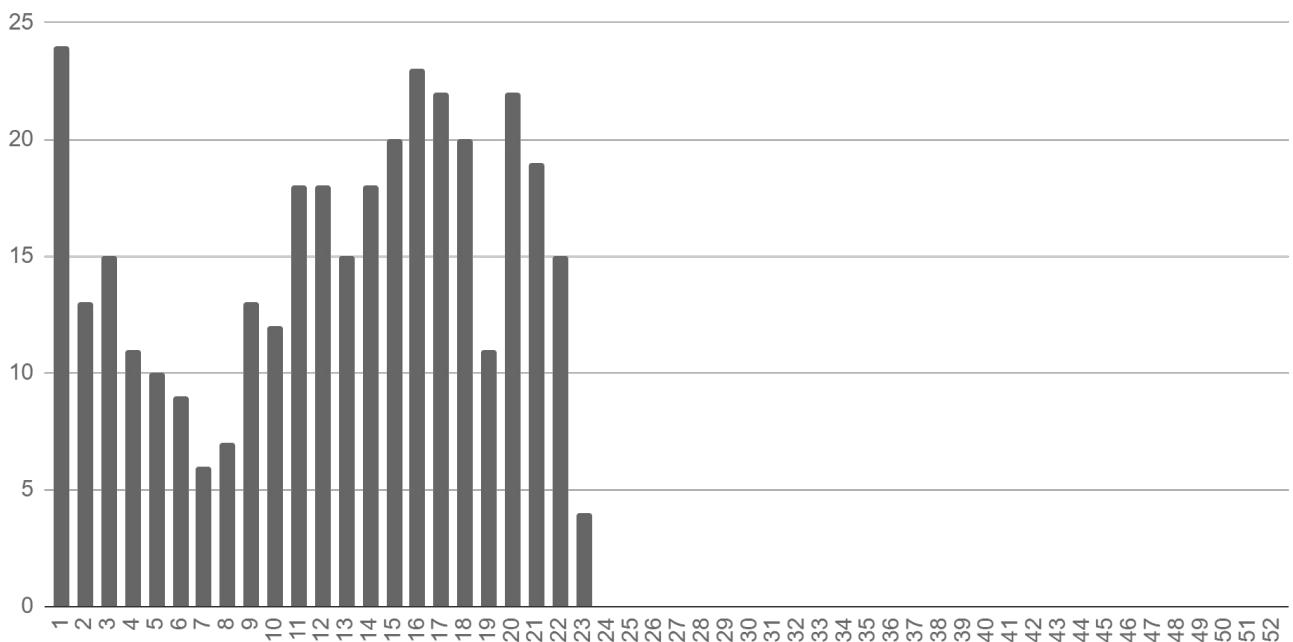
► Evolução dos Casos de SRAG

► Notificações por semana epidemiológica de início dos sintomas



Fonte: SIVEP Gripe / SES / MS
Dados sujeitos a alterações pelos municípios.

► Óbitos por semana epidemiológica de início dos sintomas



Fonte: SIVEP Gripe / SES / MS
Dados sujeitos a alterações pelos municípios.

► Notificações de SRAG por Município

Município de Residência	Notificações	Distribuição	Incidência / 100 mil hab.
Paraíso das Águas	26	0,6%	452,1
Fátima do Sul	63	1,6%	328,9
Chapadão do Sul	84	2,1%	317,0
Alcinópolis	17	0,4%	309,7
Miranda	87	2,2%	306,1
Corumbá	343	8,5%	304,4
Rio Verde de Mato Grosso	57	1,4%	284,6
Sidrolândia	162	4,0%	266,5
Costa Rica	57	1,4%	265,7
Figueirão	8	0,2%	260,9
Ponta Porã	244	6,1%	256,0
Guia Lopes da Laguna	22	0,5%	225,5
Rochedo	11	0,3%	214,8
São Gabriel do Oeste	57	1,4%	206,1
Ladário	49	1,2%	203,8
Taquarussu	7	0,2%	195,1
Campo Grande	1.695	42,2%	185,0
Nioaque	24	0,6%	174,0
Dois Irmãos do Buriti	20	0,5%	173,2
Bandeirantes	12	0,3%	164,8
Ribas do Rio Pardo	39	1,0%	154,1
Selvíria	10	0,2%	152,6
Santa Rita do Pardo	12	0,3%	151,0
Corguinho	9	0,2%	146,2
Aparecida do Taboado	35	0,9%	132,6
Rio Negro	6	0,1%	126,1
Jaraguari	9	0,2%	122,6
Douradina	7	0,2%	116,2
Nova Alvorada do Sul	26	0,6%	113,2
Eldorado	14	0,3%	112,5
Camapuã	15	0,4%	109,7
Aquidauana	51	1,3%	105,8

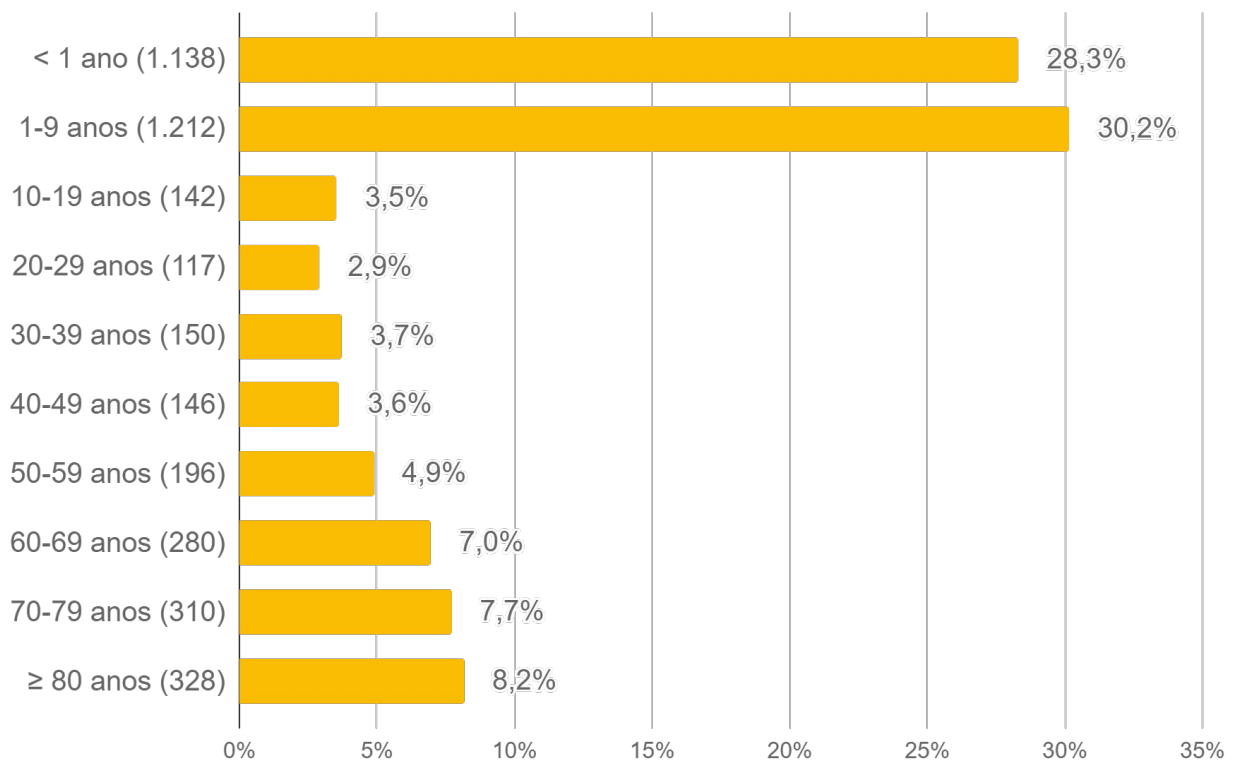
► Notificações de SRAG por Município (cont.)

Município de Residência	Notificações	Distribuição	Incidência / 100 mil hab.
Bodoquena	8	0,2%	102,5
Antônio João	9	0,2%	99,1
Coxim	33	0,8%	98,4
Caracol	6	0,1%	96,0
Jardim	25	0,6%	94,8
Bonito	20	0,5%	89,3
Três Lagoas	111	2,8%	88,7
Porto Murtinho	15	0,4%	85,9
Ivinhema	19	0,5%	81,6
Nova Andradina	45	1,1%	80,3
Batayporã	9	0,2%	79,2
Coronel Sapucaia	12	0,3%	77,7
Terenos	17	0,4%	74,8
Jateí	3	0,1%	74,7
Naviraí	42	1,0%	74,4
Glória de Dourados	7	0,2%	70,5
Paranhos	10	0,2%	68,6
Bela Vista	17	0,4%	68,4
Anastácio	17	0,4%	67,1
Vicentina	4	0,1%	65,4
Itaquiraí	14	0,3%	64,8
Aral Moreira	8	0,2%	63,9
Sonora	12	0,3%	59,5
Brasilândia	7	0,2%	59,1
Dourados	134	3,3%	58,8
Água Clara	9	0,2%	56,2
Japorã	5	0,1%	53,4
Laguna Carapã	4	0,1%	53,4
Maracaju	25	0,6%	51,1
Anaurilândia	4	0,1%	43,9
Rio Brillhante	17	0,4%	43,8
Mundo Novo	8	0,2%	43,1

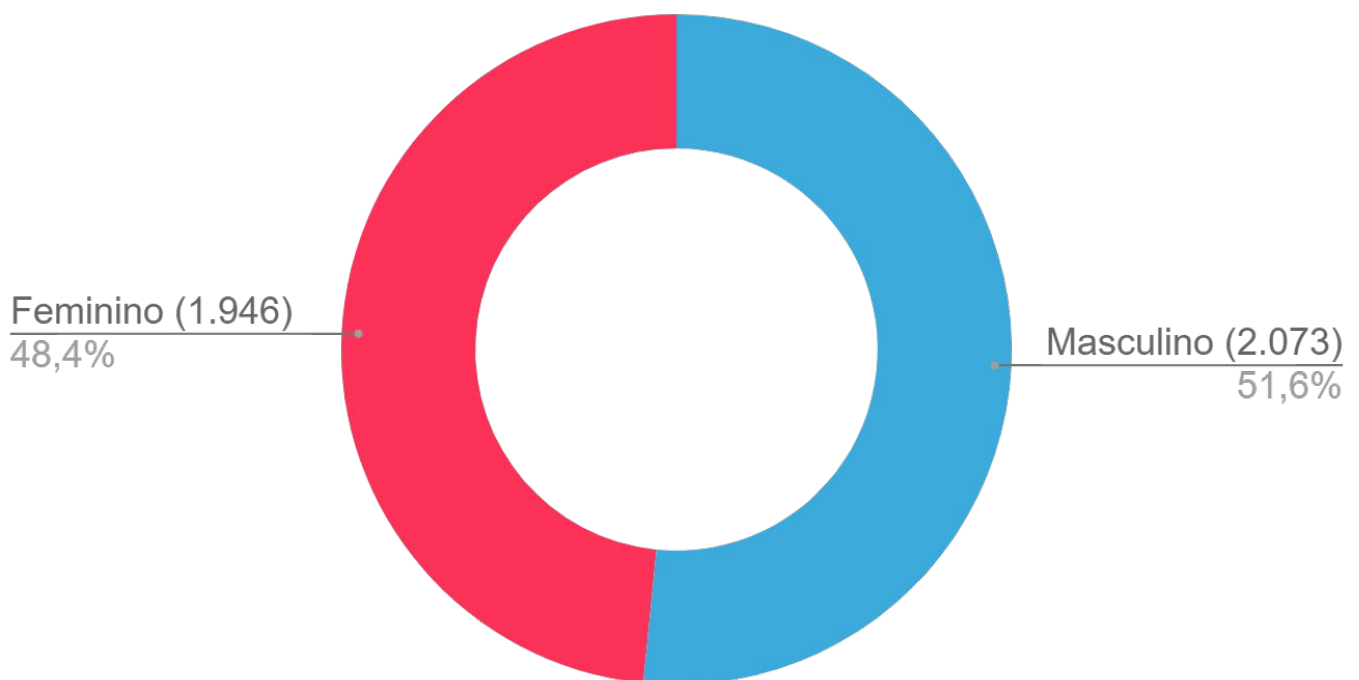
► Notificações de SRAG por Município (cont.)

Município de Residência	Notificações	Distribuição	Incidência / 100 mil hab.
Pedro Gomes	3	0,1%	39,6
Caarapó	12	0,3%	38,7
Paranaíba	15	0,4%	35,4
Tacuru	4	0,1%	33,9
Deodápolis	4	0,1%	30,7
Novo Horizonte do Sul	1	< 0,1%	28,1
Amambai	8	0,2%	19,9
Sete Quedas	2	< 0,1%	18,6
Iguatemi	3	0,1%	18,4
Cassilândia	4	0,1%	18,1
Angélica	2	< 0,1%	18,0
Juti	1	< 0,1%	14,6
Inocência	1	< 0,1%	13,2
Bataguassu	3	0,1%	12,7
Itaporã	2	< 0,1%	7,8
Mato Grosso do Sul	4.019	100%	141,6

► Perfil dos Casos Notificados de SRAG



Fonte: SES / MS
Dados sujeitos a alterações pelos municípios.



Fonte: SES / MS
Dados sujeitos a alterações pelos municípios.

► Casos Confirmados de Influenza Hospitalizados

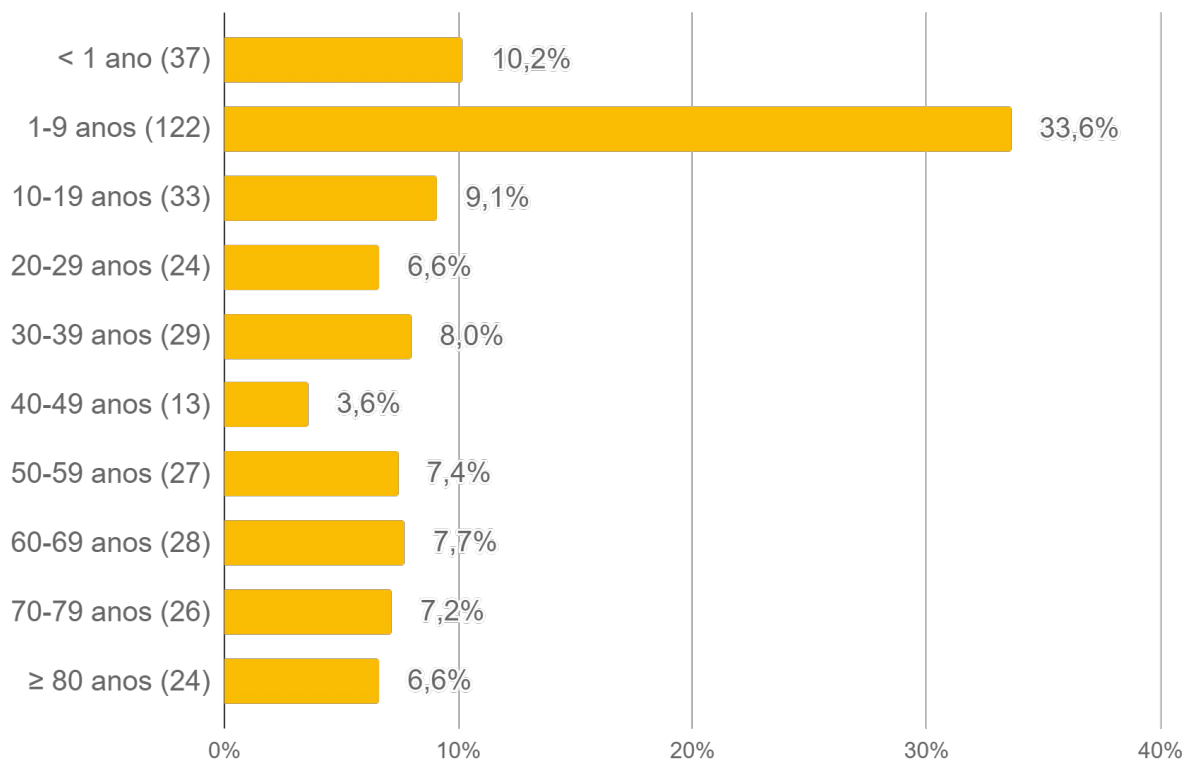
Município de Residência	Influenza A			Influenza B
	H1N1	H3N2	A não subtipada	
Água Clara	1	-	-	1
Anastácio	1	-	-	-
Angélica	1	-	-	-
Antônio João	1	-	-	-
Aparecida do Taboado	1	-	-	-
Aquidauana	-	-	-	1
Bandeirantes	1	-	-	-
Batayporã	-	-	1	-
Bonito	1	-	-	-
Camapuã	-	-	-	1
Campo Grande	39	-	19	85
Caracol	-	-	-	1
Chapadão do Sul	3	-	-	5
Corumbá	19	-	-	18
Costa Rica	2	-	-	6
Dois Irmãos do Buriti	1	-	-	2
Dourados	4	-	6	6
Eldorado	1	-	1	3
Fátima do Sul	6	-	-	5
Figueirão	-	-	-	1
Guia Lopes da Laguna	-	-	-	5
Itaquiraí	4	-	-	1
Ivinhema	-	-	-	2
Japorã	-	-	-	1
Jaraguari	-	-	-	2
Jardim	2	-	-	1
Ladário	2	-	-	4
Laguna Carapã	-	-	-	1
Maracaju	1	-	-	1
Miranda	1	-	-	7

► Casos Confirmados de Influenza Hospitalizados

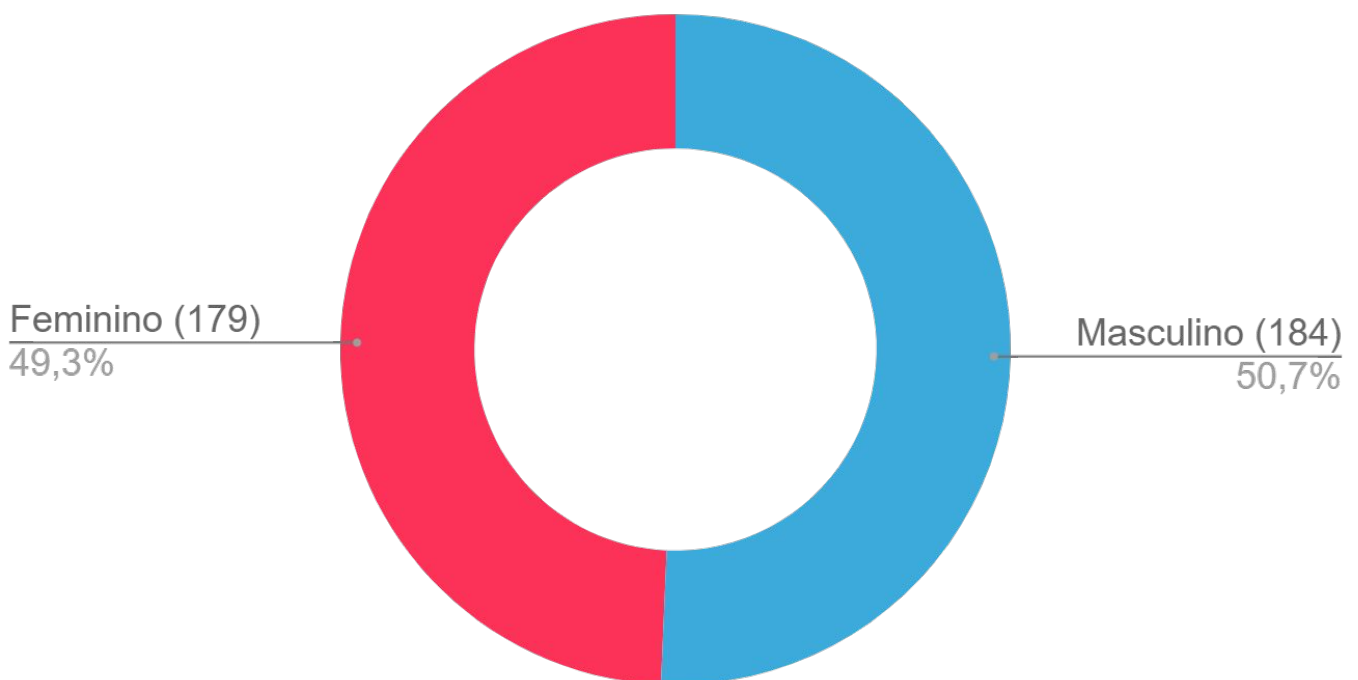
Município de Residência	Influenza A			Influenza B
	H1N1	H3N2	A não subtipada	
Mundo Novo	1	-	-	1
Naviraí	3	-	4	-
Nioaque	1	-	-	3
Nova Andradina	9	-	1	1
Paranaíba	-	-	4	-
Paranhos	1	-	-	1
Ponta Porã	6	-	-	4
Porto Murtinho	1	-	-	-
Ribas do Rio Pardo	3	-	-	3
Rio Negro	1	-	-	1
Rio Verde de Mato Grosso	1	-	-	5
Rochedo	-	-	-	1
São Gabriel do Oeste	1	-	-	3
Selvíria	1	-	-	-
Sidrolândia	4	-	-	8
Sonora	-	-	-	1
Tacuru	-	-	-	2
Taquarussu	1	-	1	-
Três Lagoas	4	-	-	2
Mato Grosso do Sul	130	-	37	196

Fonte: SES / MS
 Dados sujeitos a alterações pelos municípios.

► Perfil dos Casos de Influenza Hospitalizados

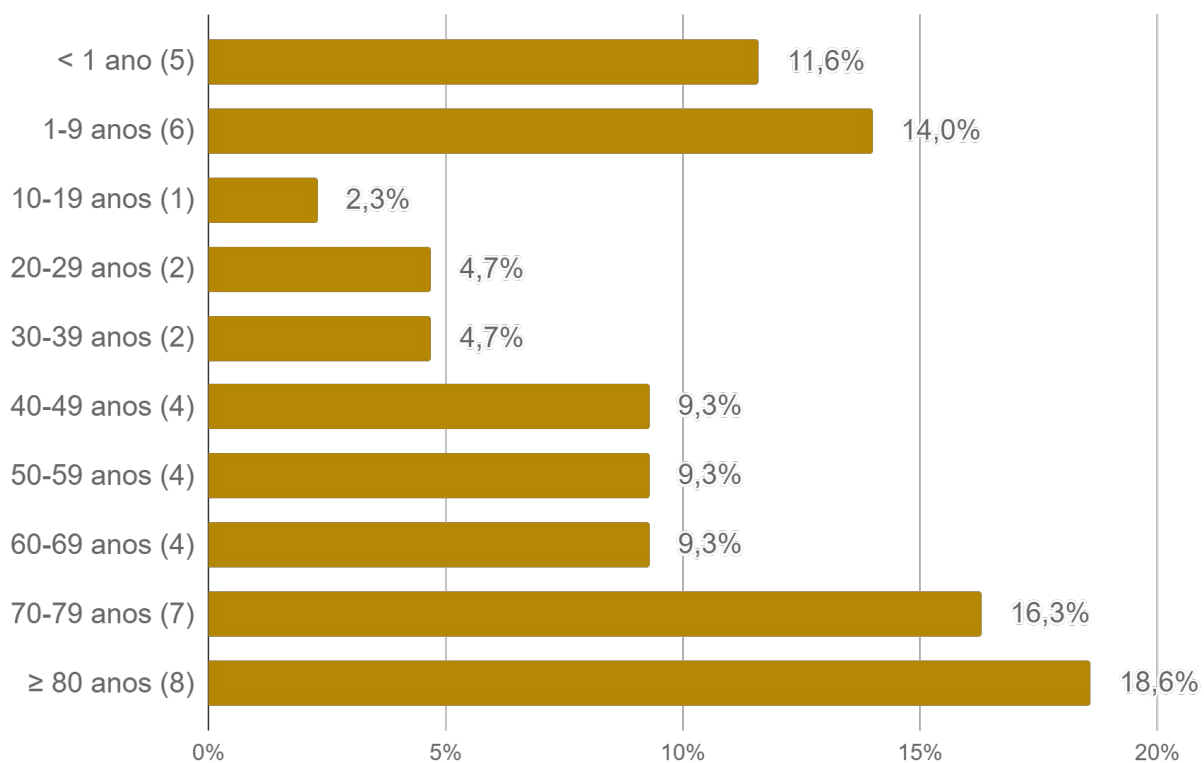


Fonte: SES / MS
Dados sujeitos a alterações pelos municípios.

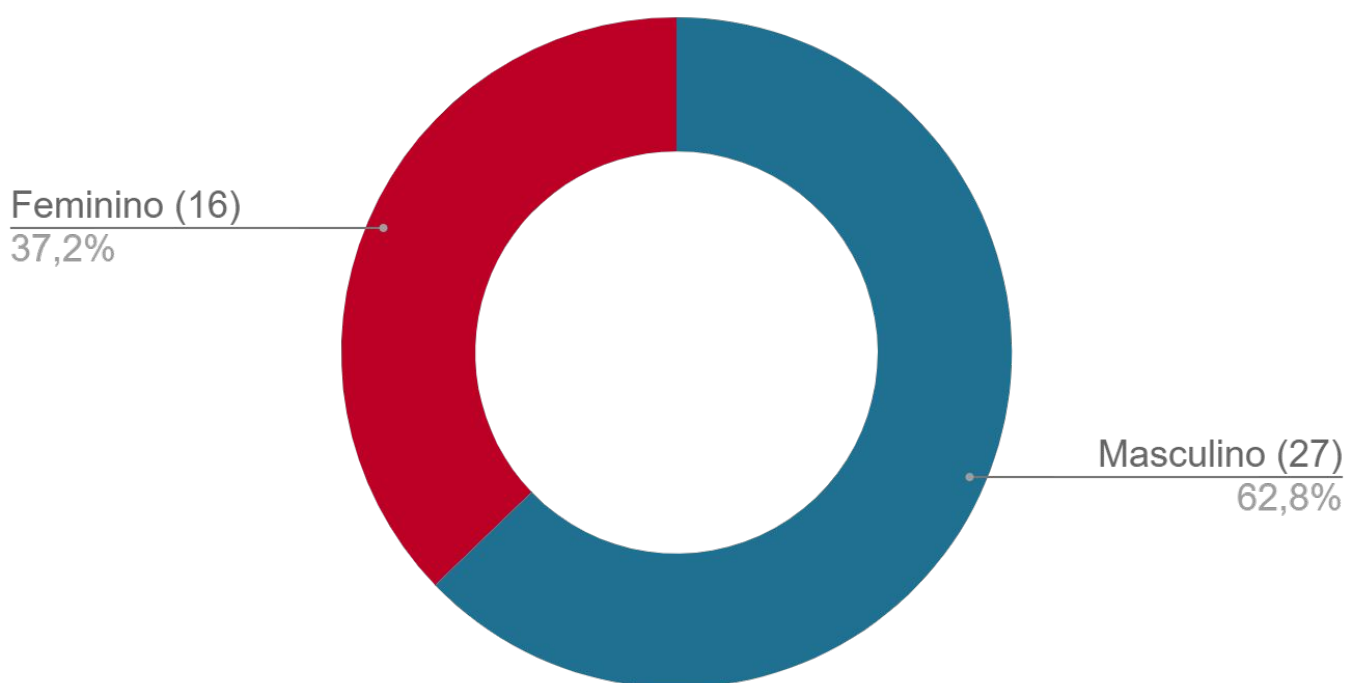


Fonte: SES / MS
Dados sujeitos a alterações pelos municípios.

► Perfil dos Óbitos por Influenza



Fonte: SES / MS
Dados sujeitos a alterações pelos municípios.



Fonte: SES / MS
Dados sujeitos a alterações pelos municípios.

▶ Óbitos por Influenza :: 2023

	Município de Residência	Sexo	Idade	Data do óbito	Influenza	Comorbidades
34	Dourados	F	5	31/05/2023	Influenza A não subtipado	Nada relatado
35	Campo Grande	M	8	01/06/2023	Influenza B	Nada relatado
36	Campo Grande	M	0	02/06/2023	Influenza B	Prematuridade
37	Angélica	F	78	02/06/2023	H1N1	Doença Cardiovascular Crônica, Obesidade, Outra Pneumopatia Crônica, Tabagismo
38	Corumbá	M	80	03/06/2023	H1N1	Doença Cardiovascular Crônica
39	Nova Andradina	F	82	04/06/2023	H1N1	Doença Cardiovascular Crônica
40	Nova Andradina	M	79	29/05/2023	H1N1	Doença Cardiovascular Crônica, Doença Neurológica Crônica
41	Ponta Porã	M	66	28/05/2023	H1N1	Doença Cardiovascular Crônica, Diabetes mellitus

► Série Histórica dos Óbitos por Influenza

Ano	Influenza A			Influenza B	Total
	H1N1	H3N2	Não subtipado		
2009	26	1	-	-	27
2010	-	-	-	-	0
2011	-	-	-	-	0
2012	8	-	-	-	8
2013	4	3	2	6	15
2014	21	7	1	-	29
2015	1	4	-	2	7
2016	95	-	1	7	103
2017	-	3	2	1	6
2018	11	12	4	6	33
2019	56	3	5	1	65
2020	3	-	4	1	8
2021	-	5	-	-	5
2022	3	105	4	1	113
2023	23	-	2	18	43

Fonte: SES / MS

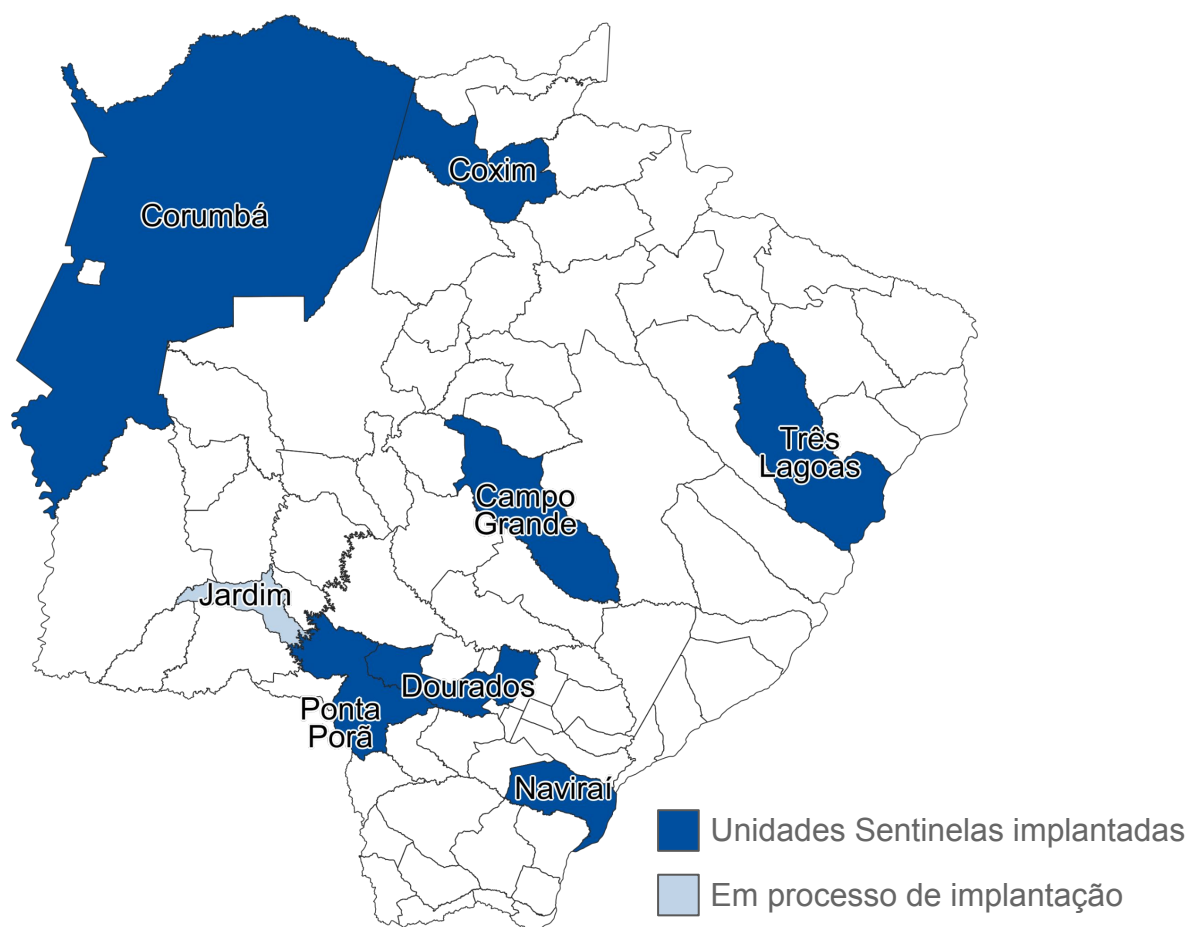
Dados sujeitos a alterações pelos municípios.

► Unidades Sentinelas de Síndrome Gripal

A vigilância de Síndrome Gripal (SG) em Unidades Sentinelas tem como principais objetivos, identificar os vírus respiratórios em circulação no país, além de permitir o monitoramento da demanda de atendimentos por SG.

► Unidades Sentinelas para síndrome gripal em Mato Grosso do Sul

Município	Estabelecimento
Campo Grande	CRS Dr Waldeck Fletner de Castro Maia Coopavilla II
	UPA Dr Walfrido Arruda Coronel Antonino
Corumbá	Pronto Socorro Municipal de Corumbá
Coxim	Hospital Regional Dr. Álvaro Fontoura Silva
Dourados	Unidade Básica de Saúde Biannor Alves da Silva Seleta
Naviraí	Hospital Municipal de Naviraí
Ponta Porã	Centro Integrado de Saúde CIS Tertuliana de Freitas
Três Lagoas	Unidade de Pronto Atendimento 24h



► SRAG e SG por Agente Etiológico

► Síndrome respiratória aguda grave

Agente etiológico	N	%
Vírus sincicial respiratório	1.115	48,7%
SARS-CoV-2	406	17,7%
Rinovírus	303	13,2%
Influenza B	196	8,6%
Influenza A H1N1	130	5,7%
Outros agentes etiológicos	75	3,3%
Influenza A não subtipada	37	1,6%
Adenovírus	28	1,2%
Metapneumovírus	1	< 0,1%
Total	2.291	100%

► Síndrome gripal - Unidades Sentinelas

Agente etiológico	N	%
Influenza B	178	33,8%
Vírus sincicial respiratório	123	23,3%
Rinovírus	76	14,4%
SARS-CoV-2	76	14,4%
Influenza A H1N1	60	11,4%
Influenza A não subtipada	9	1,7%
Adenovírus	5	0,9%
Total	527	100%

Plantão CIEVS Estadual

DISQUE-NOTIFICA

0800-647-1650 (expediente)

(67) 3318-1823 (expediente)

(67) 98477-3435 (ligações, SMS, WhatsApp - 24 horas)

E-NOTIFICA

cievs@saude.ms.gov.br (expediente)

cievs.ms@hotmail.com (24 horas)

ENDEREÇO

Avenida do Poeta Manoel de Barros, Bloco VII
CEP: 79.031-902 - Campo Grande / MS

Governador do Estado de Mato Grosso do Sul	Eduardo Correa Riedel
Secretário de Estado de Saúde	Maurício Simões Corrêa
Secretária de Estado de Saúde Adjunta	Crhistine Cavalheiro Maymone Gonçalves
Diretoria de Vigilância em Saúde	Larissa Domingues Castilho
Coordenadoria do CIEVS Estadual	Karine Barbosa
Gerência Técnica de Influenza e Doenças Respiratórias	Lívia de Mello Maziero

Elaboração	Daniel Henrique Tsuha Grazielli Rocha Romera Lívia de Mello Maziero Naira Rocha Chaves Valdir Castanho Escandolhero
-------------------	---