

Boletim Epidemiológico

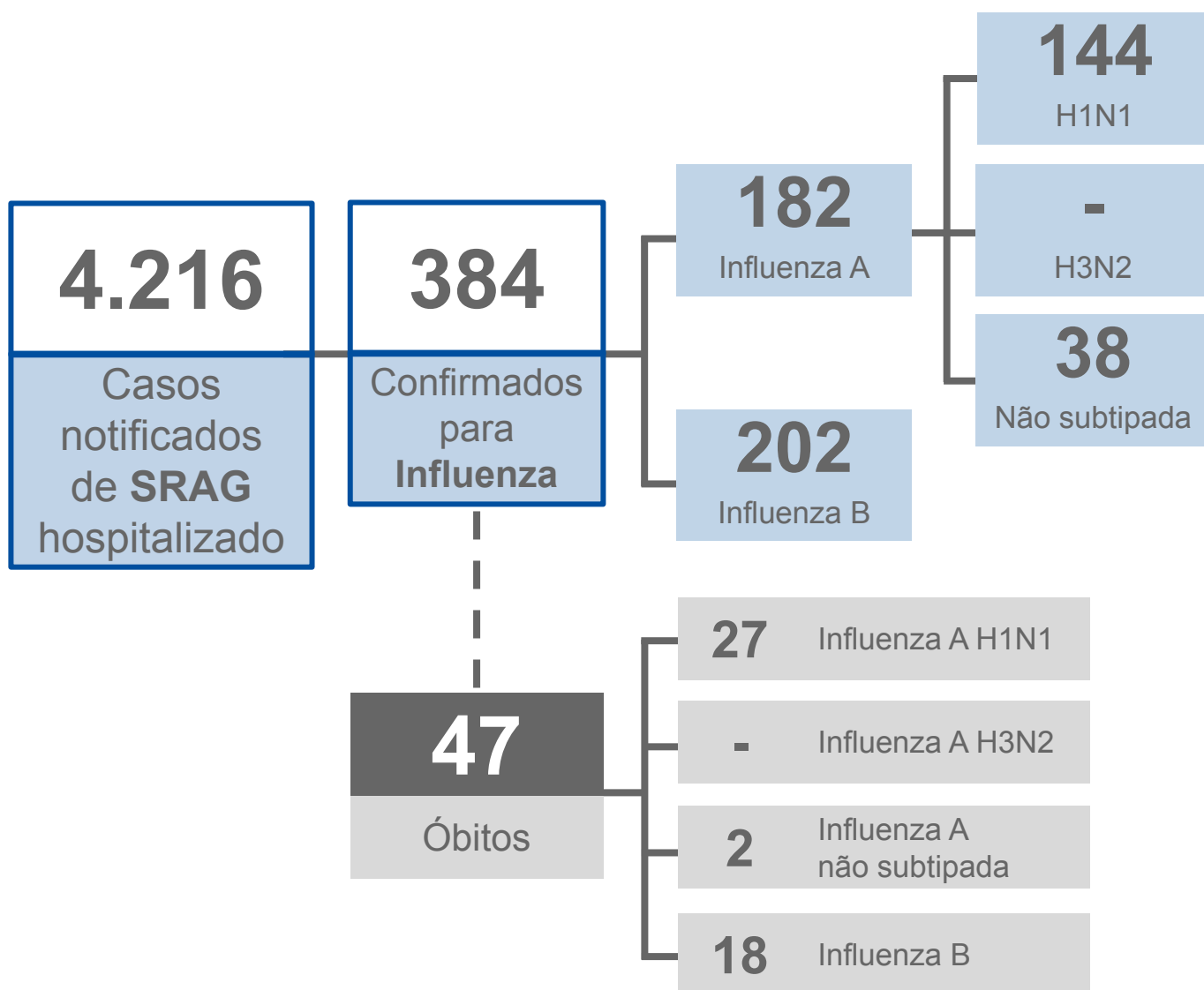
Influenza

2023

Semana
Epidemiológica **24**

Vigilância em Saúde / Gerência Técnica de Influenza e Doenças Respiratórias

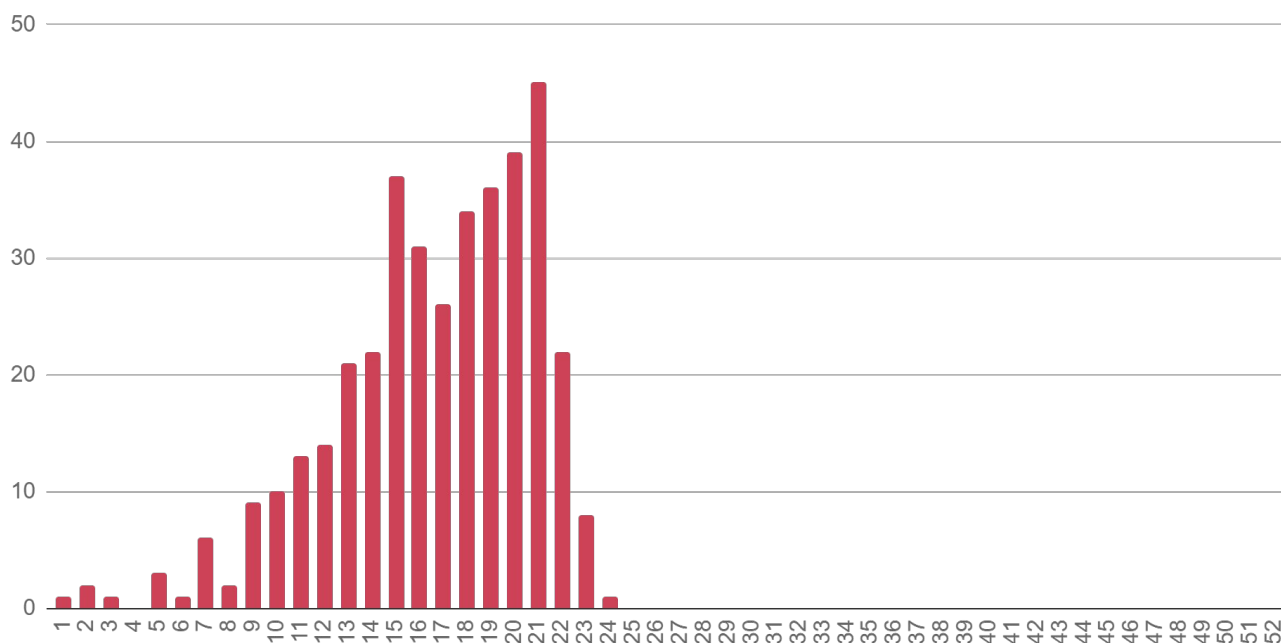
► Casos de SRAG (Síndrome Respiratória Aguda Grave) em Mato Grosso do Sul - 2023*



Fonte: SIVEP Gripe / SES / MS
Dados sujeitos a alterações pelos municípios.
*Período dos primeiros sintomas.

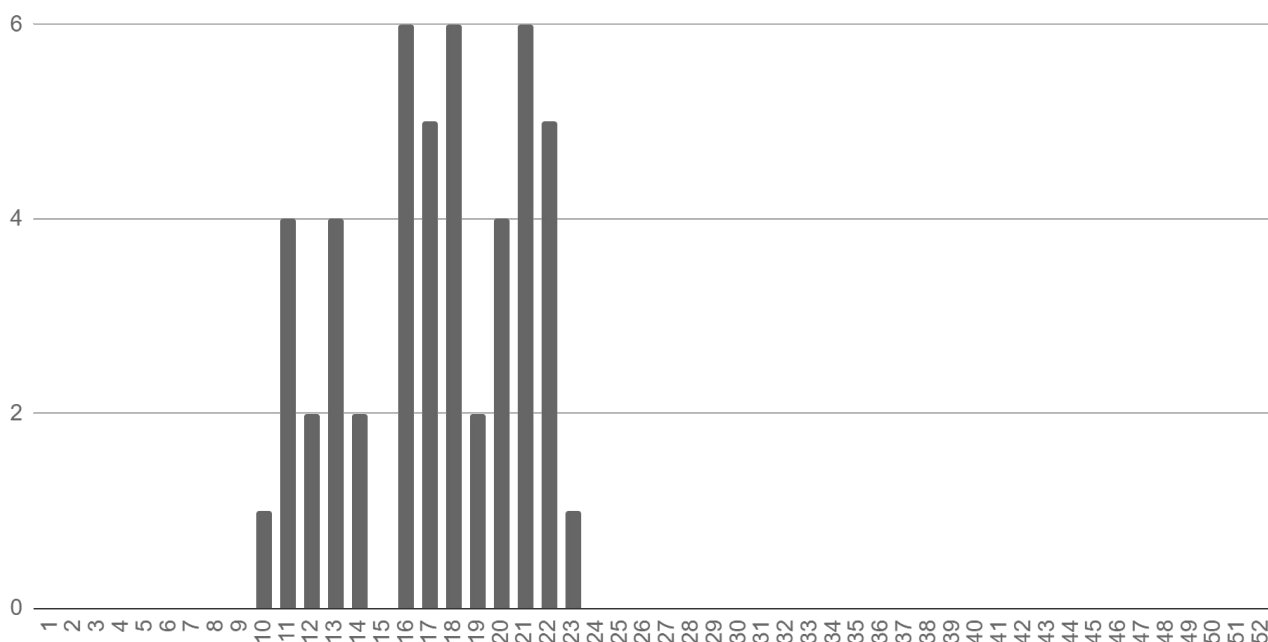
▶ Evolução dos Casos de Influenza Hospitalizados

▶ Notificações por semana epidemiológica de início dos sintomas



Fonte: SIVEP Gripe / SES / MS
Dados sujeitos a alterações pelos municípios.

▶ Óbitos por semana epidemiológica de início dos sintomas



Fonte: SIVEP Gripe / SES / MS
Dados sujeitos a alterações pelos municípios.

► Casos Confirmados de Influenza Hospitalizados

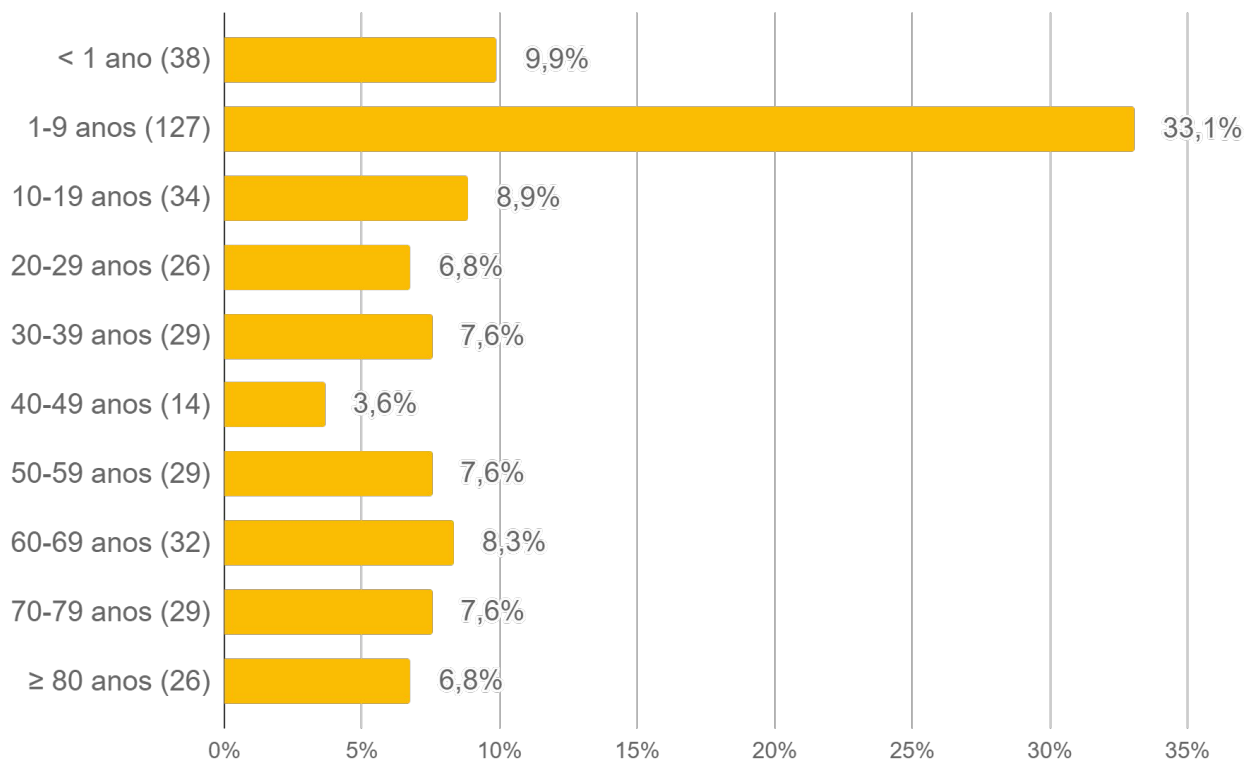
Município de Residência	Influenza A			Influenza B
	H1N1	H3N2	A não subtipada	
Água Clara	1	-	-	1
Anastácio	1	-	-	-
Angélica	1	-	-	-
Antônio João	1	-	-	-
Aparecida do Taboado	1	-	-	-
Aquidauana	-	-	-	1
Bandeirantes	1	-	-	-
Batayporã	-	-	1	-
Bela Vista	1	-	-	-
Bonito	2	-	-	-
Camapuã	-	-	-	1
Campo Grande	46	-	20	88
Caracol	-	-	-	1
Chapadão do Sul	3	-	-	6
Corumbá	19	-	-	18
Costa Rica	2	-	-	7
Dois Irmãos do Buriti	2	-	-	2
Dourados	4	-	6	6
Eldorado	1	-	1	3
Fátima do Sul	6	-	-	5
Figueirão	-	-	-	1
Guia Lopes da Laguna	-	-	-	5
Itaquiraí	4	-	-	1
Ivinhema	-	-	-	3
Japorã	-	-	-	1
Jaraguari	-	-	-	2
Jardim	2	-	-	1
Ladário	2	-	-	4
Laguna Carapã	-	-	-	1
Maracaju	1	-	-	1

► Casos Confirmados de Influenza Hospitalizados

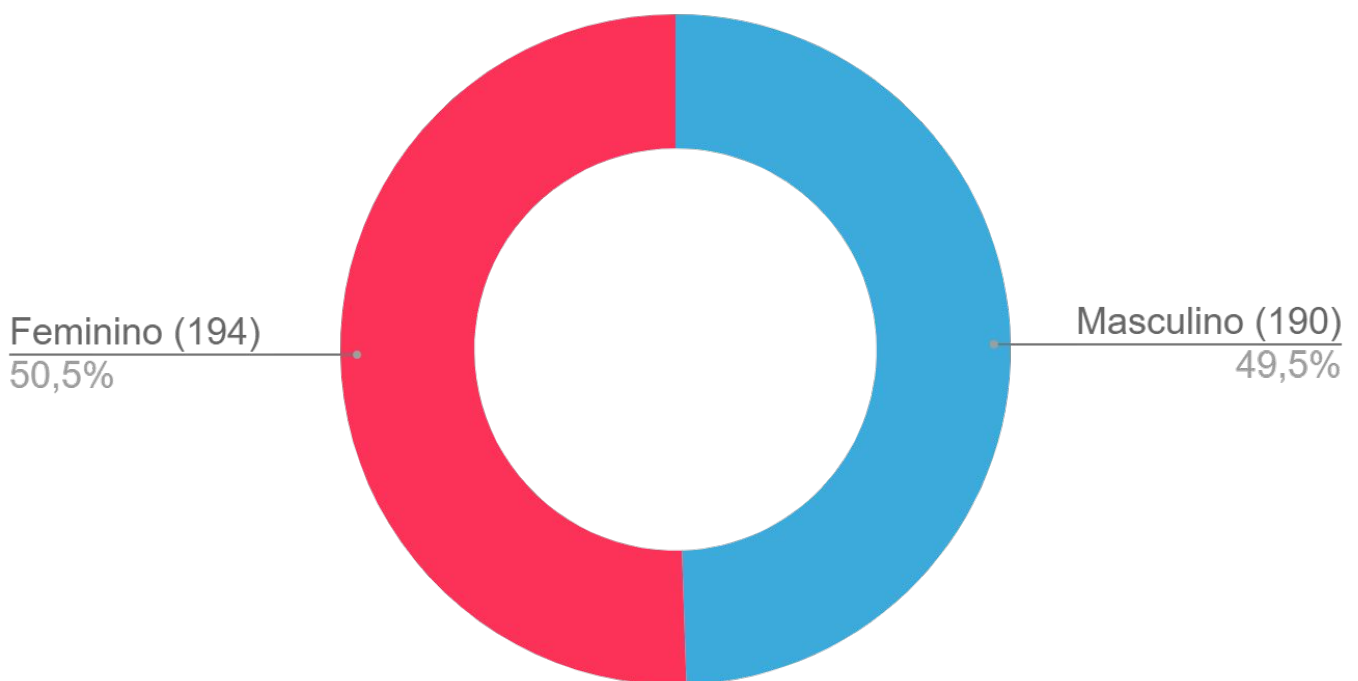
Município de Residência	Influenza A			Influenza B
	H1N1	H3N2	A não subtipada	
Miranda	1	-	-	7
Mundo Novo	1	-	-	1
Naviraí	3	-	4	-
Nioaque	1	-	-	3
Nova Andradina	10	-	1	1
Paranaíba	-	-	4	-
Paranhos	1	-	-	1
Ponta Porã	7	-	-	4
Porto Murtinho	1	-	-	-
Ribas do Rio Pardo	3	-	-	3
Rio Negro	1	-	-	1
Rio Verde de Mato Grosso	1	-	-	5
Rochedo	-	-	-	1
São Gabriel do Oeste	1	-	-	3
Selvíria	1	-	-	-
Sidrolândia	4	-	-	8
Sonora	-	-	-	1
Tacuru	-	-	-	2
Taquarussu	1	-	1	-
Três Lagoas	6	-	-	2
Mato Grosso do Sul	144	-	38	202

Fonte: SES / MS
 Dados sujeitos a alterações pelos municípios.

► Perfil dos Casos de Influenza Hospitalizados

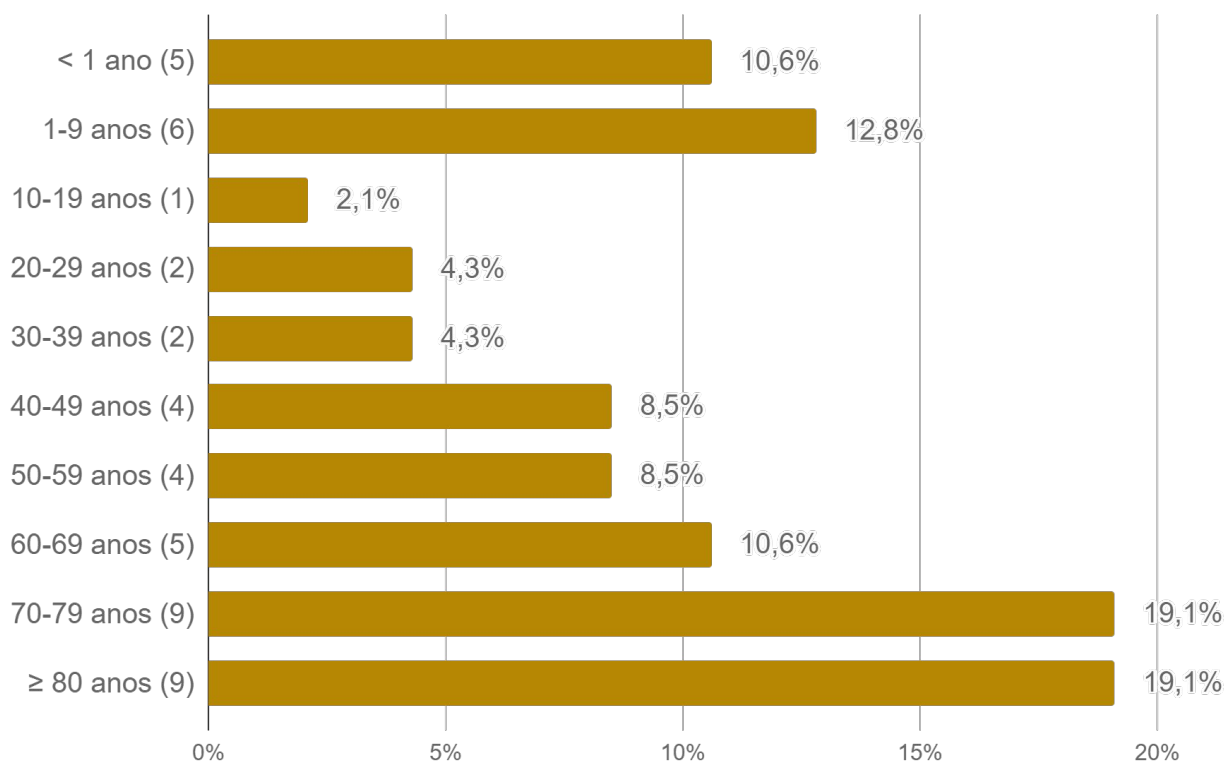


Fonte: SES / MS
Dados sujeitos a alterações pelos municípios.

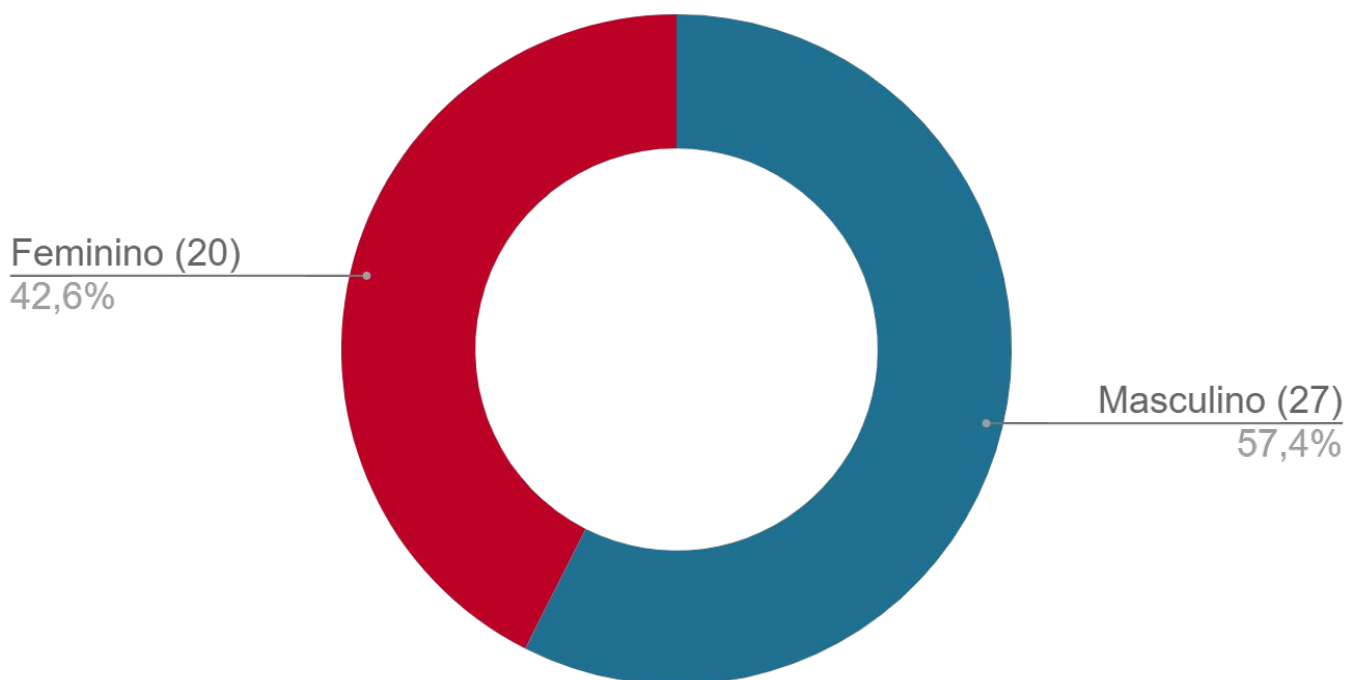


Fonte: SES / MS
Dados sujeitos a alterações pelos municípios.

▶ Perfil dos Óbitos por Influenza



Fonte: SES / MS
Dados sujeitos a alterações pelos municípios.



Fonte: SES / MS
Dados sujeitos a alterações pelos municípios.

▶ Óbitos por Influenza :: 2023

	Município de Residência	Sexo	Idade	Data do óbito	Influenza	Comorbidades
42	Paranhos	M	87	25/05/2023	H1N1	Nada relatado
43	Campo Grande	F	6	07/06/2023	Influenza B	Nada relatado
44	Campo Grande	F	105	08/06/2023	H1N1	Doença Cardiovascular Crônica
45	Campo Grande	F	74	14/06/2023	H1N1	Asma, Diabetes mellitus
46	Campo Grande	F	78	18/06/2023	H1N1	Doença Cardiovascular Crônica
47	Bonito	F	67	15/06/2023	H1N1	Doença Renal Crônica, Doença Cardiovascular Crônica

► Série Histórica dos Óbitos por Influenza

Ano	Influenza A			Influenza B	Total
	H1N1	H3N2	Não subtipado		
2009	26	1	-	-	27
2010	-	-	-	-	0
2011	-	-	-	-	0
2012	8	-	-	-	8
2013	4	3	2	6	15
2014	21	7	1	-	29
2015	1	4	-	2	7
2016	95	-	1	7	103
2017	-	3	2	1	6
2018	11	12	4	6	33
2019	56	3	5	1	65
2020	3	-	4	1	8
2021	-	5	-	-	5
2022	3	105	4	1	113
2023	27	-	2	18	47

Fonte: SES / MS

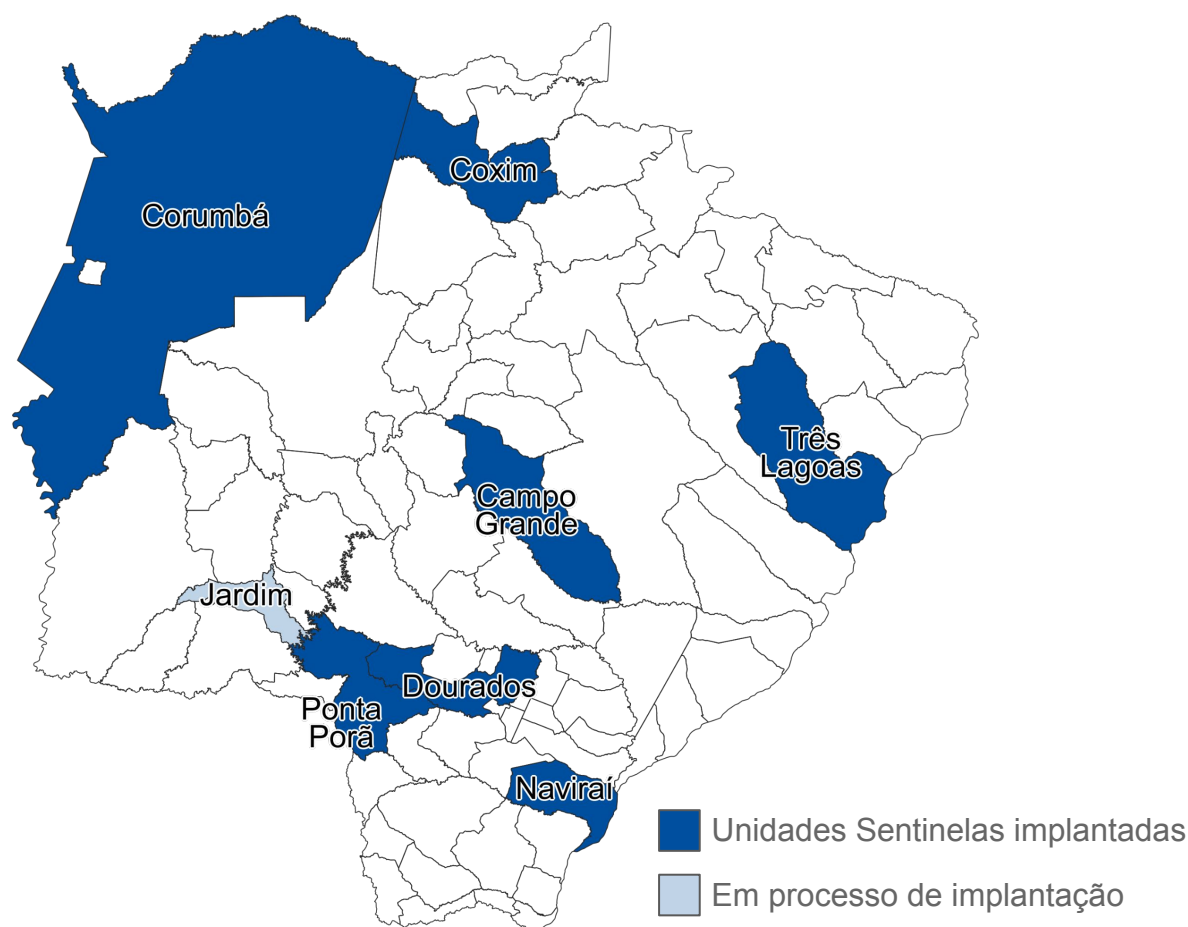
Dados sujeitos a alterações pelos municípios.

► Unidades Sentinelas de Síndrome Gripal

A vigilância de Síndrome Gripal (SG) em Unidades Sentinelas tem como principais objetivos, identificar os vírus respiratórios em circulação no país, além de permitir o monitoramento da demanda de atendimentos por SG.

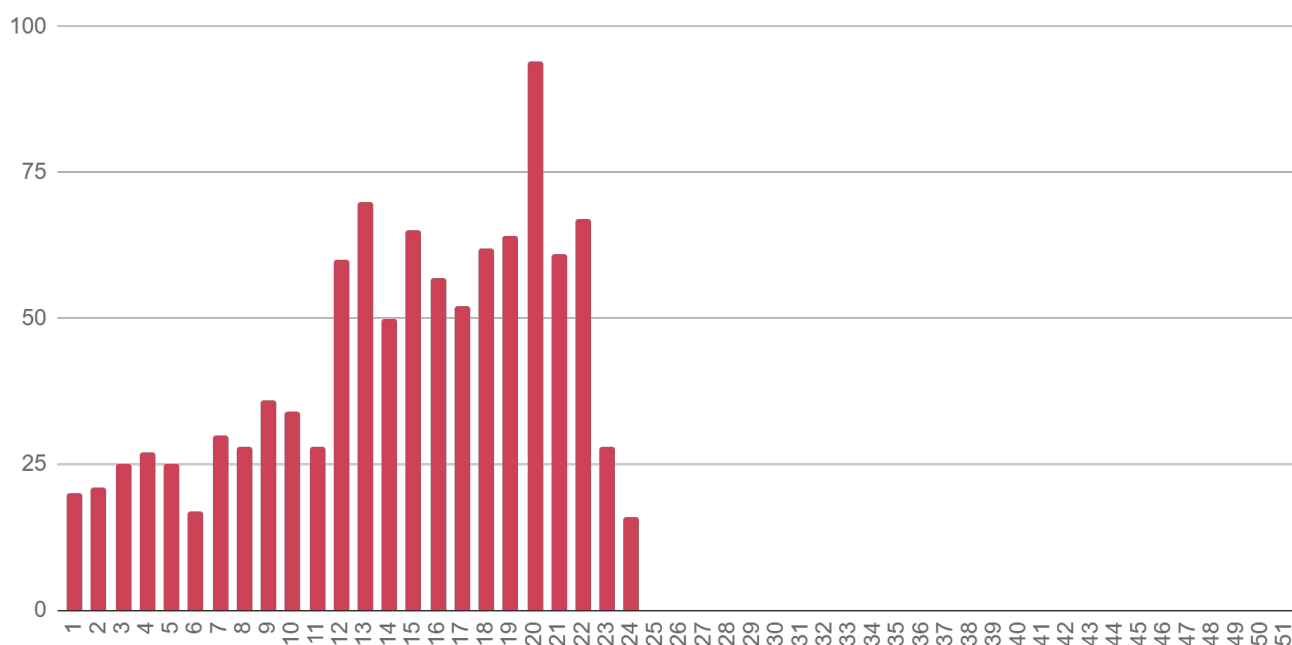
► Unidades Sentinelas para síndrome gripal em Mato Grosso do Sul

Município	Estabelecimento
Campo Grande	CRS Dr Waldeck Fletner de Castro Maia Coopavilla II
	UPA Dr Walfrido Arruda Coronel Antonino
Corumbá	Pronto Socorro Municipal de Corumbá
Coxim	Hospital Regional Dr. Álvaro Fontoura Silva
Dourados	Unidade Básica de Saúde Biannor Alves da Silva Seleta
Naviraí	Hospital Municipal de Naviraí
Ponta Porã	Centro Integrado de Saúde CIS Tertuliana de Freitas
Três Lagoas	Unidade de Pronto Atendimento 24h



► Unidades Sentinelas de Síndrome Gripal

► Notificações por semana epidemiológica de início dos sintomas



Fonte: SIVEP Gripe / SES / MS
Dados sujeitos a alterações pelos municípios.

► Agentes etiológicos detectados

Agente etiológico	N	%
Influenza B	182	33,2%
Vírus sincicial respiratório	133	24,3%
SARS-CoV-2	80	14,6%
Rinovírus	76	13,9%
Influenza A H1N1	61	11,1%
Influenza A não subtipada	11	2,0%
Adenovírus	5	0,9%
Total	548	100%

Fonte: SES / MS
Dados sujeitos a alterações pelos municípios.

Plantão CIEVS Estadual

DISQUE-NOTIFICA

0800-647-1650 (expediente)

(67) 3318-1823 (expediente)

(67) 98477-3435 (ligações, SMS, WhatsApp - 24 horas)

E-NOTIFICA

cievs@saude.ms.gov.br (expediente)

cievs.ms@hotmail.com (24 horas)

ENDEREÇO

Avenida do Poeta Manoel de Barros, Bloco VII
CEP: 79.031-902 - Campo Grande / MS

Governador do Estado de Mato Grosso do Sul	Eduardo Correa Riedel
Secretário de Estado de Saúde	Maurício Simões Corrêa
Secretária de Estado de Saúde Adjunta	Crhistine Cavalheiro Maymone Gonçalves
Diretoria de Vigilância em Saúde	Larissa Domingues Castilho
Coordenadoria do CIEVS Estadual	Karine Barbosa
Gerência Técnica de Influenza e Doenças Respiratórias	Lívia de Mello Maziero

Elaboração	Daniel Henrique Tsuha Grazielli Rocha Romera Lívia de Mello Maziero Naira Rocha Chaves Valdir Castanho Escandolhero
-------------------	---