

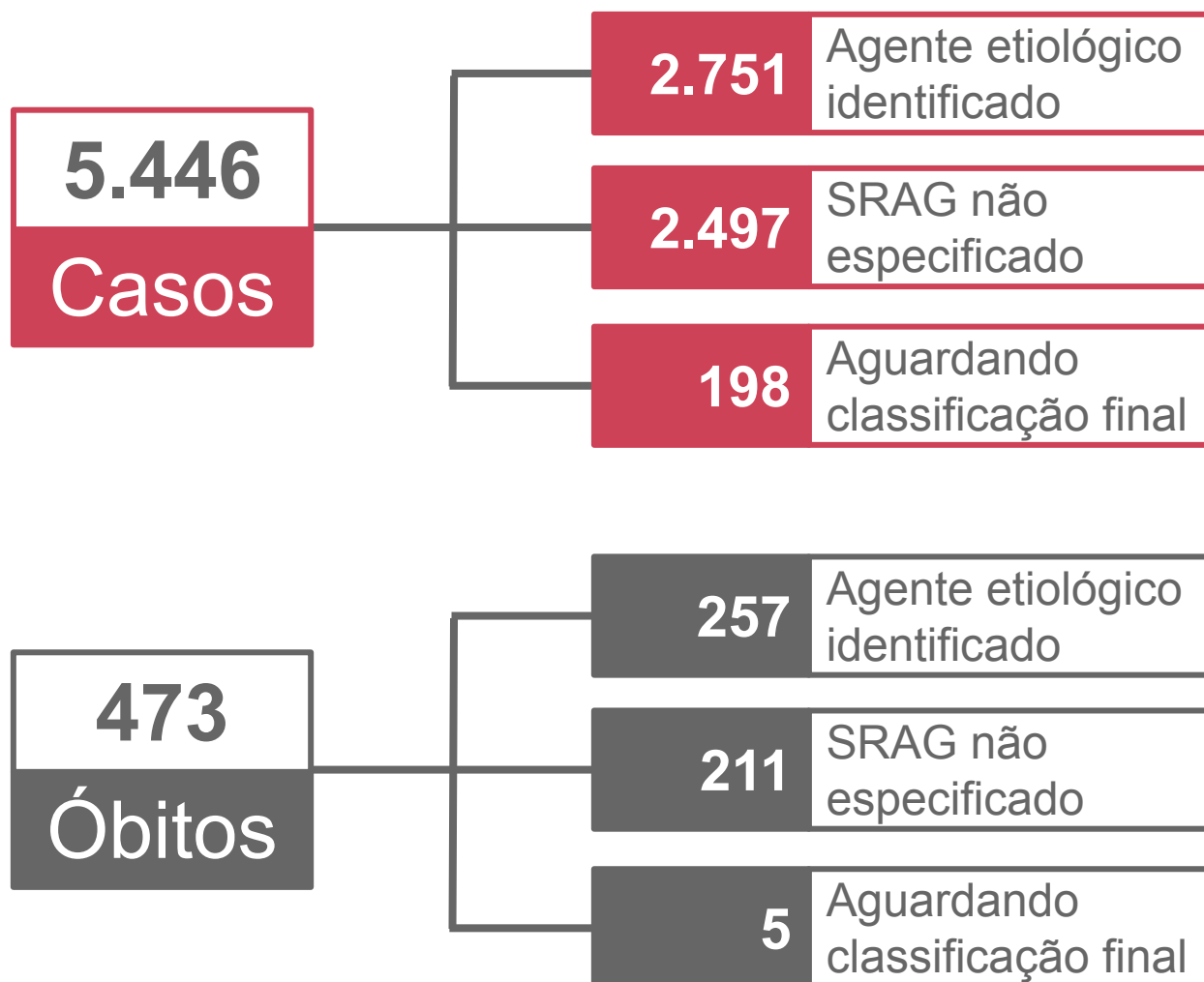
Boletim Epidemiológico

SRAG Síndrome
Respiratória
Aguda
Grave

2023
Semana
Epidemiológica **32**

Vigilância em Saúde / Gerência Técnica de Influenza e Doenças Respiratórias

► SRAG em Mato Grosso do Sul :: 2023*



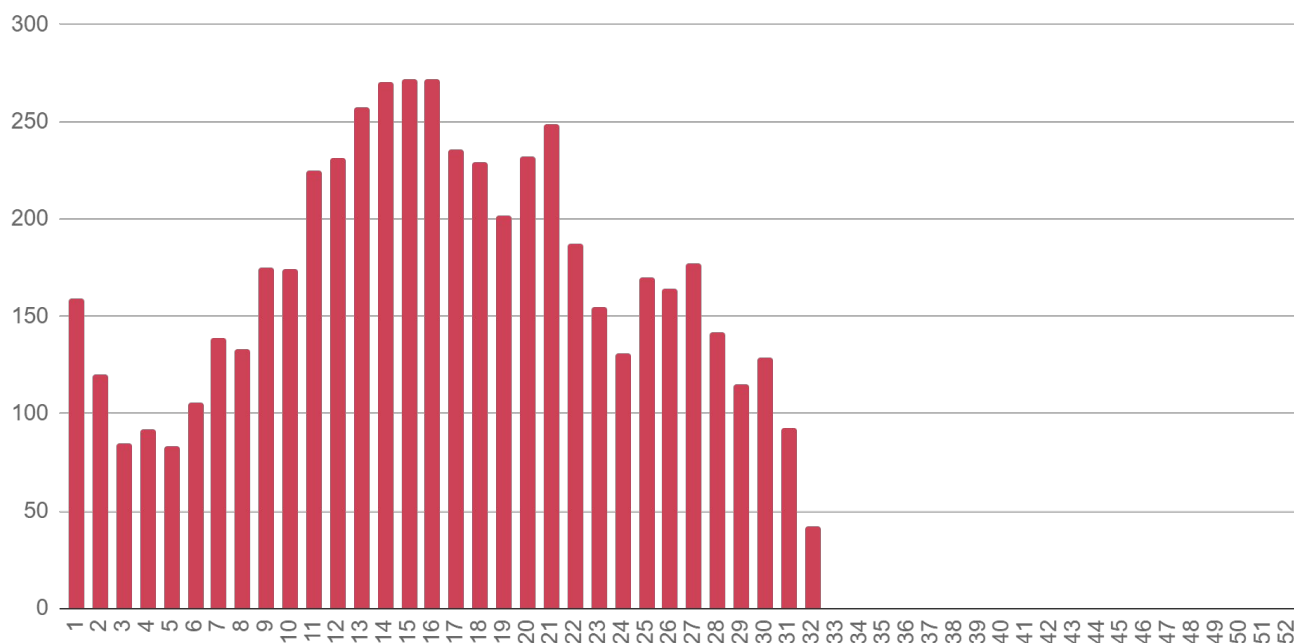
Fonte: SIVEP Gripe / SES / MS

Dados sujeitos a alterações pelos municípios.

*Acumulado do período por data de início dos primeiros sintomas.

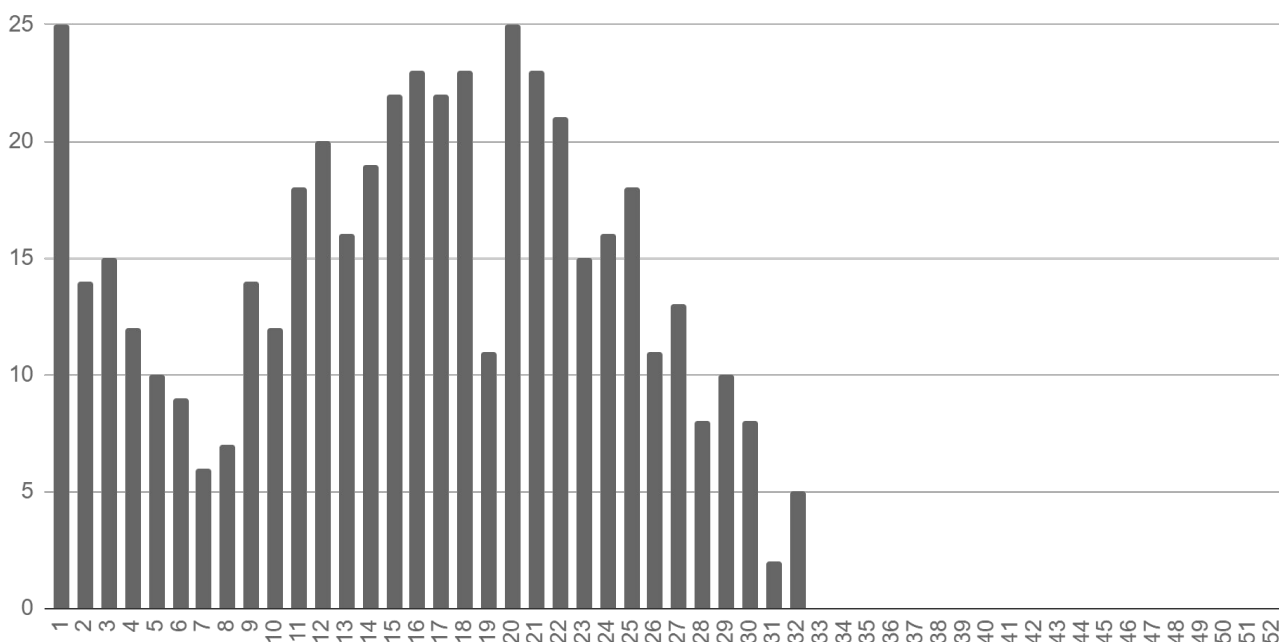
► Evolução dos Casos de SRAG

► Notificações por semana epidemiológica de início dos sintomas



Fonte: SIVEP Gripe / SES / MS
Dados sujeitos a alterações pelos municípios.

► Óbitos por semana epidemiológica de início dos sintomas



Fonte: SIVEP Gripe / SES / MS
Dados sujeitos a alterações pelos municípios.

► Notificações de SRAG por Município

Município de residência	Casos	%	Incidência	Óbitos	Mortalidade	Letalidade
Campo Grande	2.265	41,6%	252,2	208	23,2	9,2%
Corumbá	438	8,0%	455,0	10	10,4	2,3%
Ponta Porã	342	6,3%	371,7	42	45,6	12,3%
Sidrolândia	213	3,9%	452,1	6	12,7	2,8%
Três Lagoas	207	3,8%	156,6	14	10,6	6,8%
Dourados	172	3,2%	70,7	24	9,9	14,0%
Miranda	123	2,3%	481,7	8	31,3	6,5%
Chapadão do Sul	103	1,9%	332,3	7	22,6	6,8%
Rio Verde de Mato Grosso	87	1,6%	439,0	4	20,2	4,6%
Fátima do Sul	84	1,5%	407,6	3	14,6	3,6%
Nova Andradina	79	1,5%	162,7	12	24,7	15,2%
São Gabriel do Oeste	75	1,4%	253,6	7	23,7	9,3%
Aquidauana	72	1,3%	153,8	12	25,6	16,7%
Costa Rica	66	1,2%	253,5	4	15,4	6,1%
Ladário	66	1,2%	306,7	0	0	0,0%
Ribas do Rio Pardo	52	1,0%	224,6	4	17,3	7,7%
Naviraí	50	0,9%	99,1	9	17,8	18,0%
Aparecida do Taboado	45	0,8%	162,6	3	10,8	6,7%
Coxim	44	0,8%	136,9	1	3,1	2,3%
Nioaque	39	0,7%	295,0	4	30,3	10,3%
Nova Alvorada do Sul	34	0,6%	155,8	1	4,6	2,9%
Jardim	32	0,6%	133,4	6	25	18,8%
Maracaju	32	0,6%	71,0	3	6,7	9,4%
Dois Irmãos do Buriti	30	0,6%	270,3	3	27	10,0%
Guia Lopes da Laguna	29	0,5%	291,8	3	30,2	10,3%
Ivinhema	29	0,5%	104,2	5	18	17,2%
Paraíso das Águas	29	0,5%	526,3	1	18,1	3,4%
Bela Vista	27	0,5%	124,9	7	32,4	25,9%
Bonito	26	0,5%	109,9	4	16,9	15,4%
Terenos	26	0,5%	147,4	3	17	11,5%
Porto Murtinho	22	0,4%	171,1	2	15,6	9,1%
Sonora	22	0,4%	151,6	2	13,8	9,1%

► Notificações de SRAG por Município (cont.)

Município de residência	Casos	%	Incidência	Óbitos	Mortalidade	Letalidade
Anastácio	20	0,4%	83,0	5	20,7	25,0%
Eldorado	20	0,4%	175,7	2	17,6	10,0%
Paranaíba	20	0,4%	48,8	2	4,9	10,0%
Rio Brillhante	20	0,4%	53,2	2	5,3	10,0%
Alcinópolis	18	0,3%	396,7	0	0	0,0%
Paranhos	18	0,3%	139,3	5	38,7	27,8%
Itaquiraí	17	0,3%	87,5	1	5,1	5,9%
Amambai	15	0,3%	38,1	3	7,6	20,0%
Batayporã	15	0,3%	140,0	2	18,7	13,3%
Caarapó	15	0,3%	49,0	2	6,5	13,3%
Camapuã	15	0,3%	110,4	1	7,4	6,7%
Coronel Sapucaia	15	0,3%	105,9	2	14,1	13,3%
Rio Negro	15	0,3%	309,9	0	0	0,0%
Santa Rita do Pardo	15	0,3%	213,5	0	0	0,0%
Água Clara	14	0,3%	83,6	1	6	7,1%
Antônio João	14	0,3%	150,5	2	21,5	14,3%
Rochedo	14	0,3%	269,3	1	19,2	7,1%
Jaraguari	13	0,2%	182,1	1	14	7,7%
Selvíria	13	0,2%	159,7	2	24,6	15,4%
Aral Moreira	11	0,2%	102,3	0	0	0,0%
Bandeirantes	11	0,2%	138,5	2	25,2	18,2%
Corguinho	10	0,2%	209,1	1	20,9	10,0%
Mundo Novo	10	0,2%	52,1	1	5,2	10,0%
Tacuru	10	0,2%	92,5	1	9,3	10,0%
Angélica	9	0,2%	83,9	1	9,3	11,1%
Figueirão	9	0,2%	254,3	0	0	0,0%
Bataguassu	8	0,1%	34,7	0	0	0,0%
Bodoquena	8	0,1%	93,4	1	11,7	12,5%
Douradina	8	0,1%	143,4	0	0	0,0%
Brasilândia	7	0,1%	60,5	0	0	0,0%
Caracol	7	0,1%	139,0	0	0	0,0%
Cassilândia	7	0,1%	33,4	0	0	0,0%

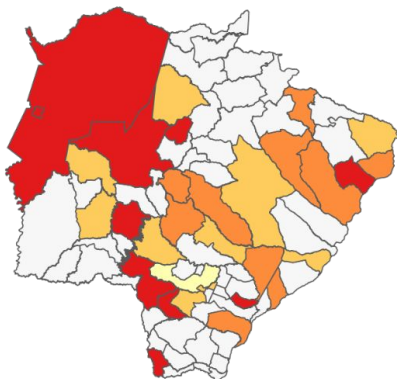
► Notificações de SRAG por Município (cont.)

Município de residência	Casos	%	Incidência	Óbitos	Mortalidade	Letalidade
Glória de Dourados	7	0,1%	67,0	1	9,6	14,3%
Japorã	7	0,1%	85,9	0	0	0,0%
Taquarussu	6	0,1%	165,5	1	27,6	16,7%
Anaurilândia	5	0,1%	65,3	2	26,1	40,0%
Deodápolis	5	0,1%	36,6	0	0	0,0%
Itaporã	5	0,1%	20,7	2	8,3	40,0%
Laguna Carapã	5	0,1%	73,5	0	0	0,0%
Sete Quedas	5	0,1%	45,5	1	9,1	20,0%
Jateí	4	0,1%	111,5	0	0	0,0%
Pedro Gomes	4	0,1%	57,6	2	28,8	50,0%
Iguatemi	3	0,1%	21,7	0	0	0,0%
Vicentina	3	0,1%	47,3	0	0	0,0%
Inocência	2	0,0%	23,8	0	0	0,0%
Juti	2	0,0%	29,7	0	0	0,0%
Novo Horizonte do Sul	2	0,0%	42,4	1	21,2	50,0%
Mato Grosso do Sul	5.446	100,0%	197,6	473	17,2	8,7%

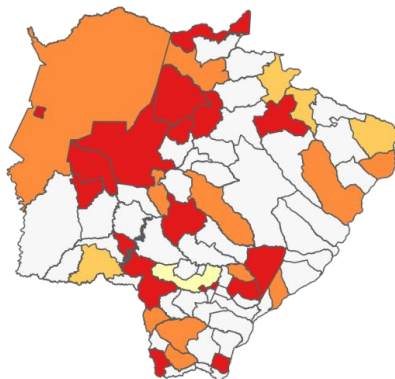
Fonte: SIVEP Gripe / SES / MS, IBGE
 Dados sujeitos a alterações pelos municípios.

Mapa de Incidência dos Casos Novos de SRAG

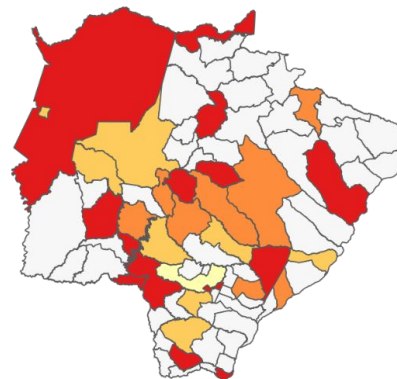
SE 24/2023



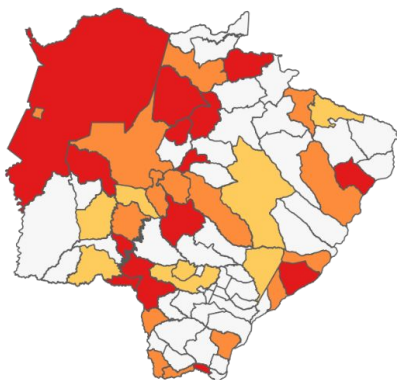
SE 25/2023



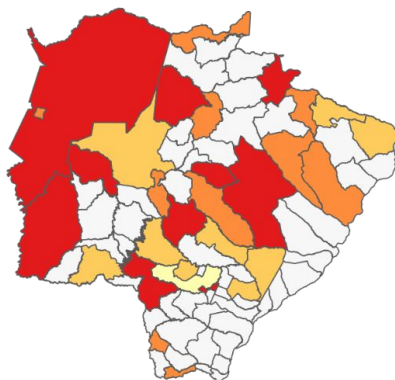
SE 26/2023



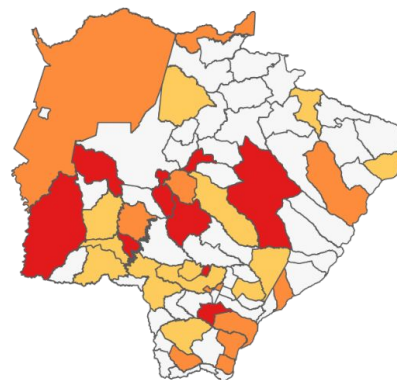
SE 27/2023



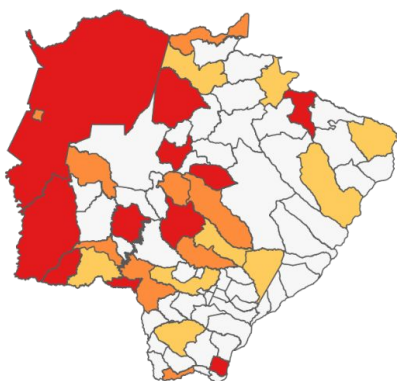
SE 28/2023



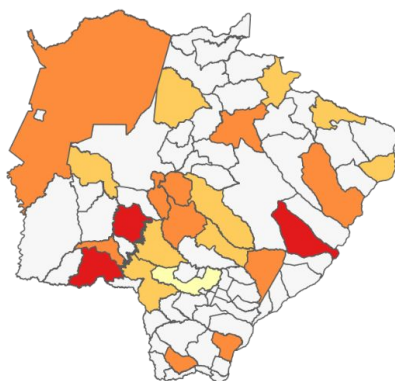
SE 29/2023



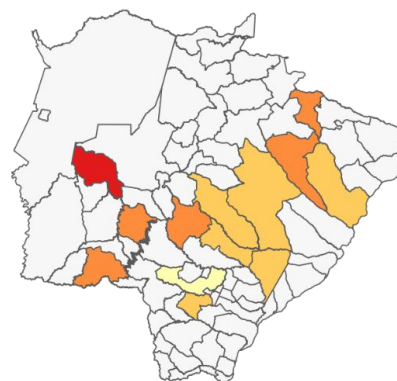
SE 30/2023



SE 31/2023



SE 32/2023

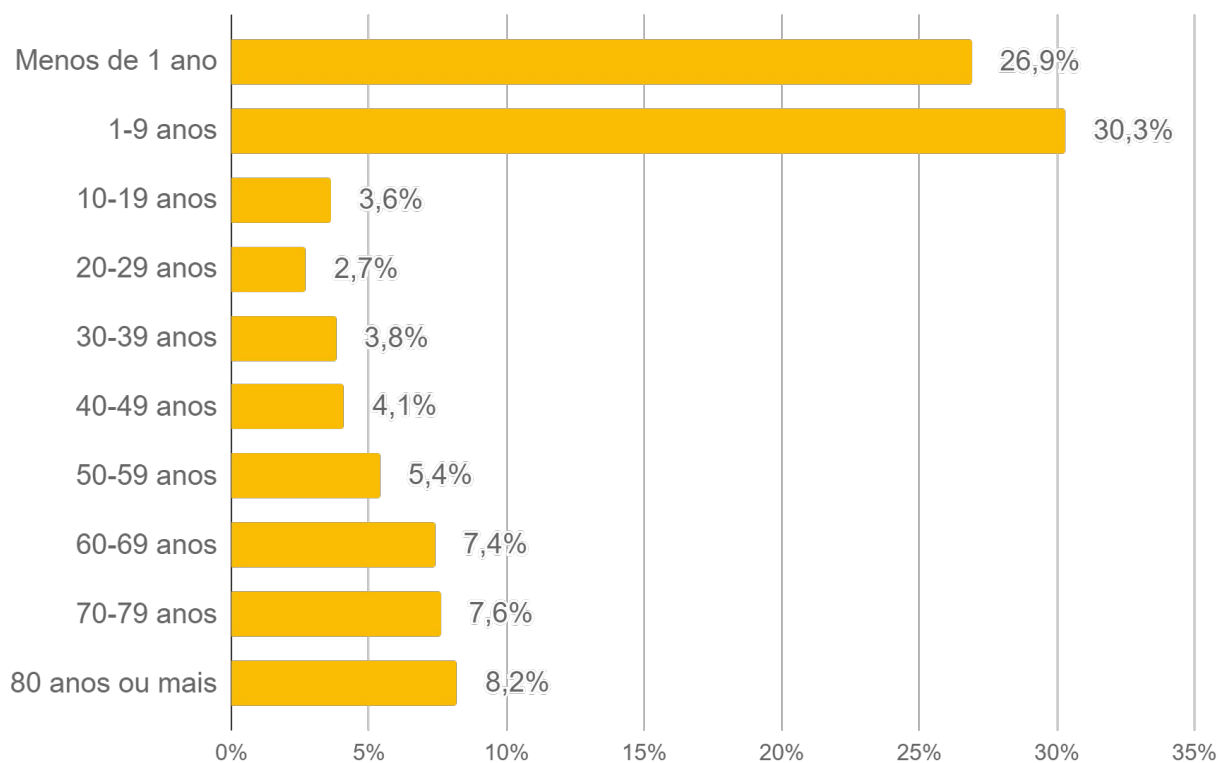


□ Sem casos □ Até 1 □ 1,1 a 5 □ 5,1 a 10 □ Mais de 10

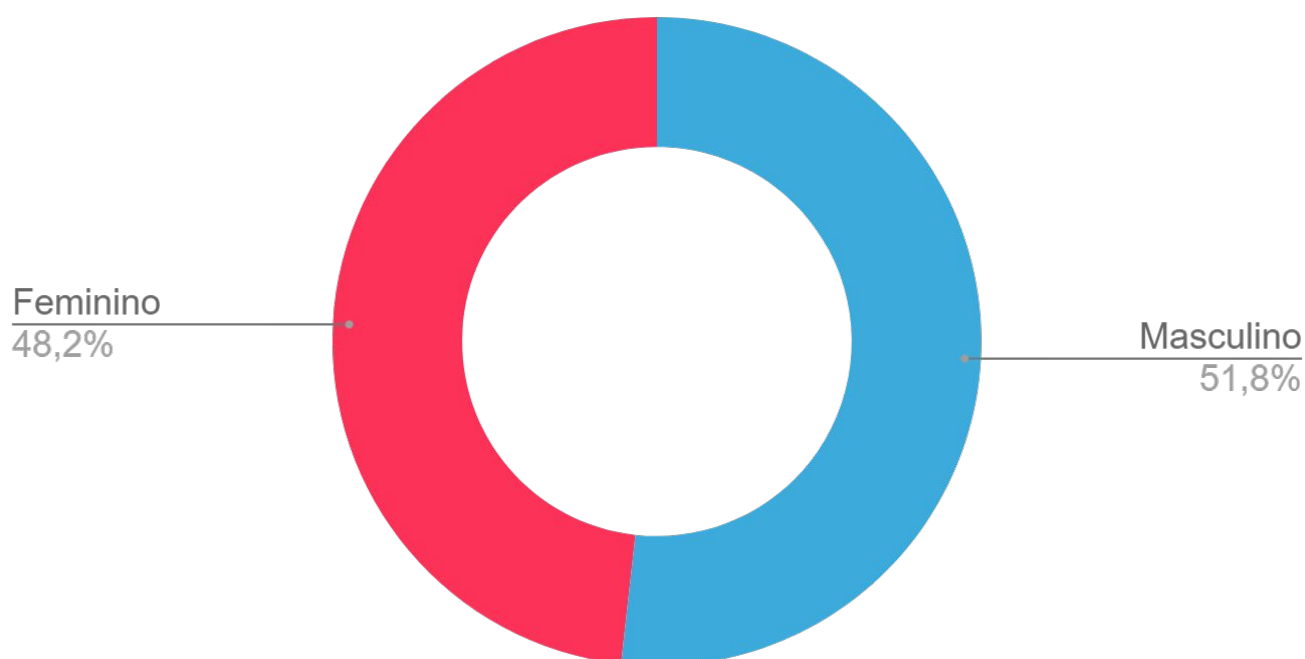
Fonte: SIVEP Gripe / SES / MS, IBGE
Dados sujeitos a alterações pelos municípios.

► Perfil dos Casos Notificados de SRAG

► Faixa etária dos casos de SRAG



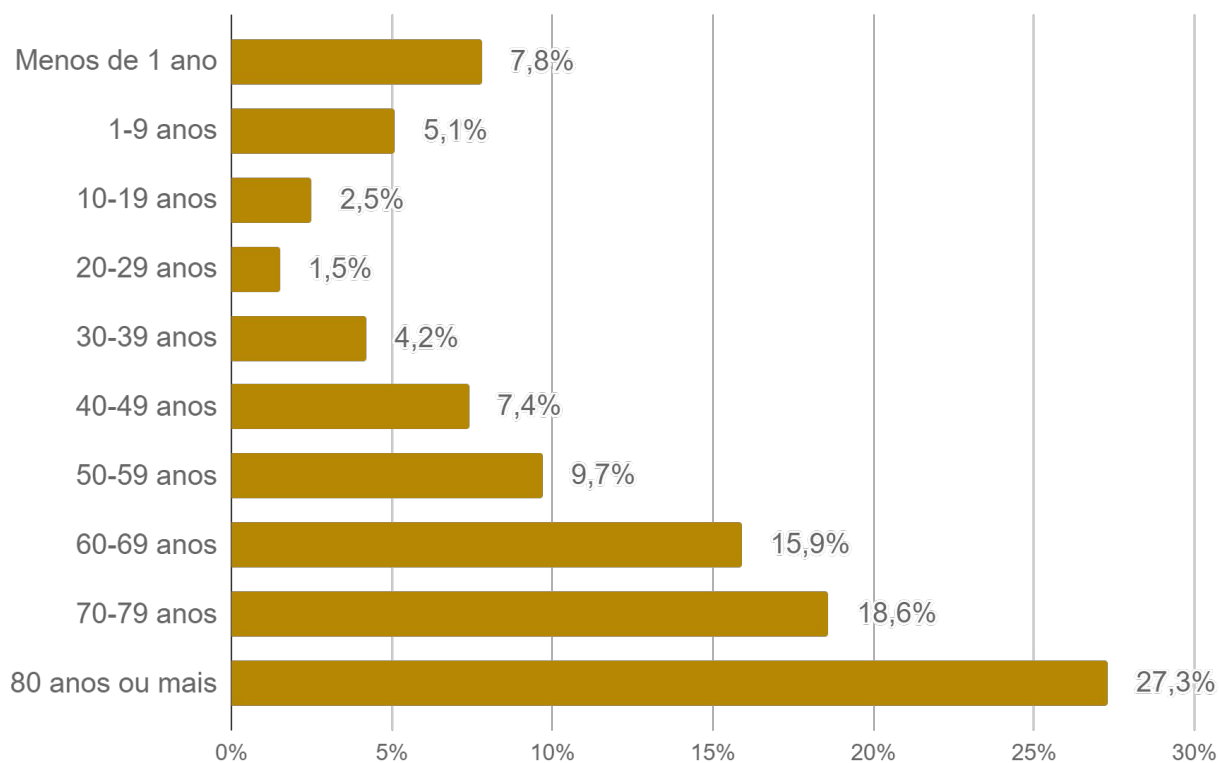
► Sexo dos casos de SRAG



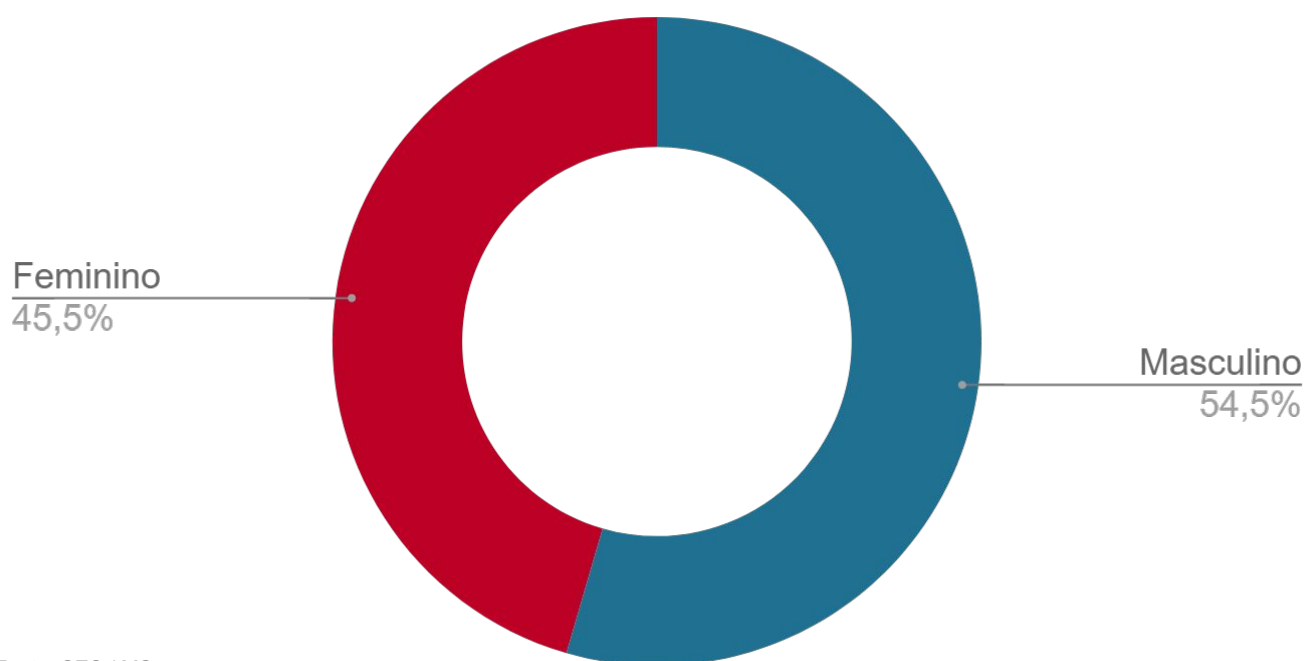
Fonte: SES / MS
Dados sujeitos a alterações pelos municípios.

► Perfil dos Óbitos por SRAG

► Faixa etária dos óbitos por SRAG



► Sexo dos óbitos por SRAG



Fonte: SES / MS
Dados sujeitos a alterações pelos municípios.

► SRAG por Agente Etiológico

► Agentes etiológicos detectados

Agente etiológico	N	%
Vírus sincicial respiratório	1.209	43,1%
SARS-CoV-2	501	17,9%
Rinovírus	398	14,2%
Influenza B	224	8,0%
Influenza A H1N1	197	7,0%
Outros agentes etiológicos	128	4,6%
Adenovírus	42	1,5%
Influenza A não subtipado	42	1,5%
Bocavírus	22	0,8%
Parainfluenza 3	20	0,7%
Metapneumovírus	19	0,7%
Total	2.802	100%

► Coinfecção

Agente etiológico	N	%
SARS-CoV-2, Vírus sincicial respiratório	16	31,4%
Influenza B, Vírus sincicial respiratório	12	23,5%
Adenovírus, Rinovírus	8	15,7%
Influenza B, SARS-CoV-2	3	5,9%
Metapneumovírus, Rinovírus	3	5,9%
Influenza A H1N1, Vírus sincicial respiratório	2	3,9%
SARS-CoV-2, Rinovírus	2	3,9%
Adenovírus, Metapneumovírus	1	2,0%
Influenza A H1N1, SARS-CoV-2	1	2,0%
Parainfluenza 3, Bocavírus	1	2,0%
SARS-CoV-2, Adenovírus	1	2,0%
Vírus sincicial respiratório, Rinovírus	1	2,0%
Total	51	100%

Fonte: SIVEP Gripe / SES / MS
Dados sujeitos a alterações pelos municípios.

Plantão CIEVS Estadual

DISQUE-NOTIFICA

0800-647-1650 (expediente)

(67) 3318-1823 (expediente)

(67) 98477-3435 (ligações, SMS, WhatsApp - 24 horas)

E-NOTIFICA

cievs@saude.ms.gov.br (expediente)

cievs.ms@hotmail.com (24 horas)

ENDEREÇO

Avenida do Poeta Manoel de Barros, Bloco VII
CEP: 79.031-902 - Campo Grande / MS

Governador do Estado de Mato Grosso do Sul Eduardo Correa Riedel

Secretário de Estado de Saúde Maurício Simões Corrêa

Secretária de Estado de Saúde Adjunta Crhistine Cavalheiro Maymone Gonçalves

Superintendente de Vigilância em Saúde Larissa Domingues Castilho

Coordenadora de Emergências em Saúde Pública Karine Barbosa

Gerente Técnica de Influenza e Doenças Respiratórias Lívia de Mello Maziero

Elaboração Carolina Amianti
Daniel Henrique Tsuha
Grazielli Rocha Romera
Lívia de Mello Maziero
Naira Rocha Chaves
Valdir Castanho Escandolhero