

Boletim Epidemiológico

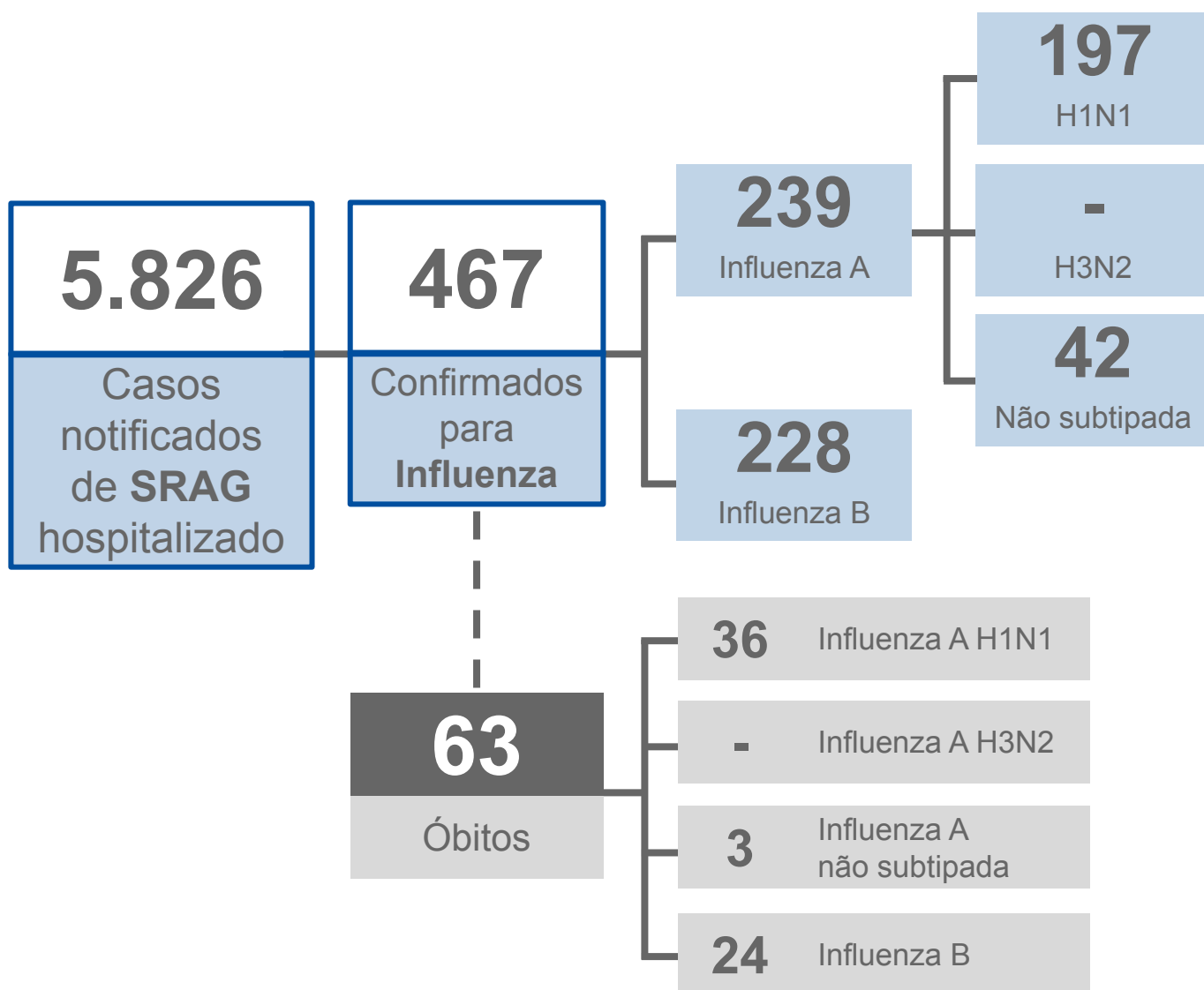
Influenza

2023

Semana
Epidemiológica **35**

Vigilância em Saúde / Gerência Técnica de Influenza e Doenças Respiratórias

Casos de SRAG (Síndrome Respiratória Aguda Grave) em Mato Grosso do Sul :: 2023*



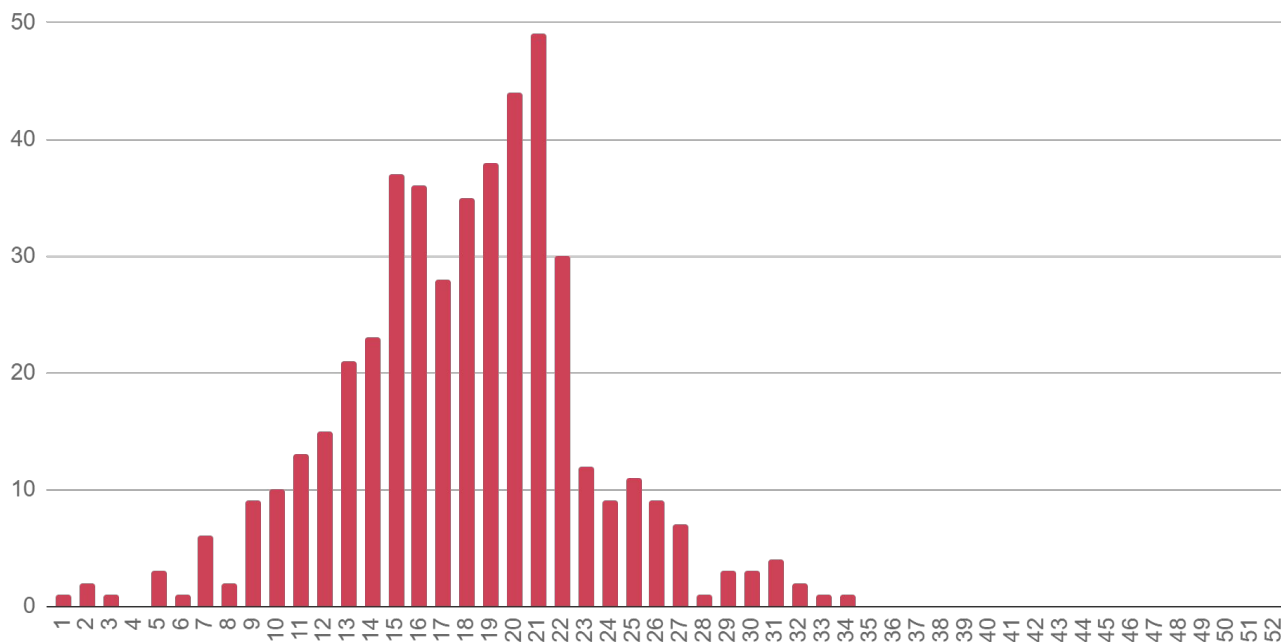
Fonte: SIVEP Gripe / SES / MS

Dados sujeitos a alterações pelos municípios.

*Acumulado do período por data de início dos primeiros sintomas.

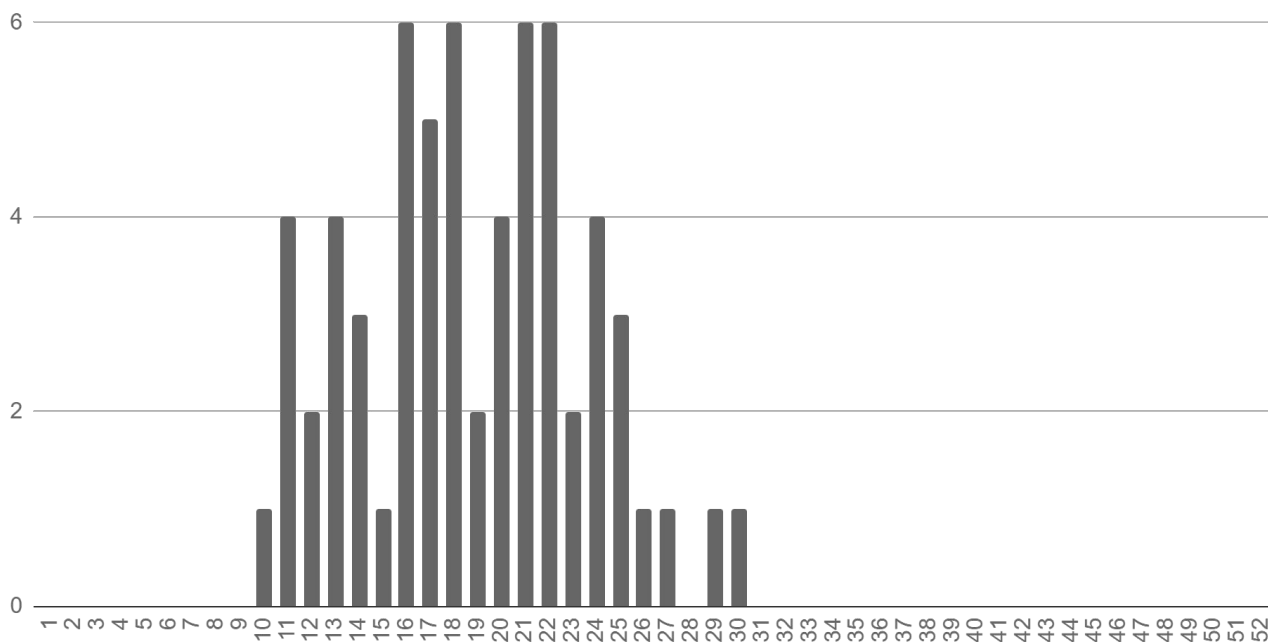
▶ Evolução dos Casos de Influenza Hospitalizados

▶ Notificações por semana epidemiológica de início dos sintomas



Fonte: SIVEP Gripe / SES / MS
Dados sujeitos a alterações pelos municípios.

▶ Óbitos por semana epidemiológica de início dos sintomas



Fonte: SIVEP Gripe / SES / MS
Dados sujeitos a alterações pelos municípios.

► Casos Confirmados de Influenza Hospitalizados

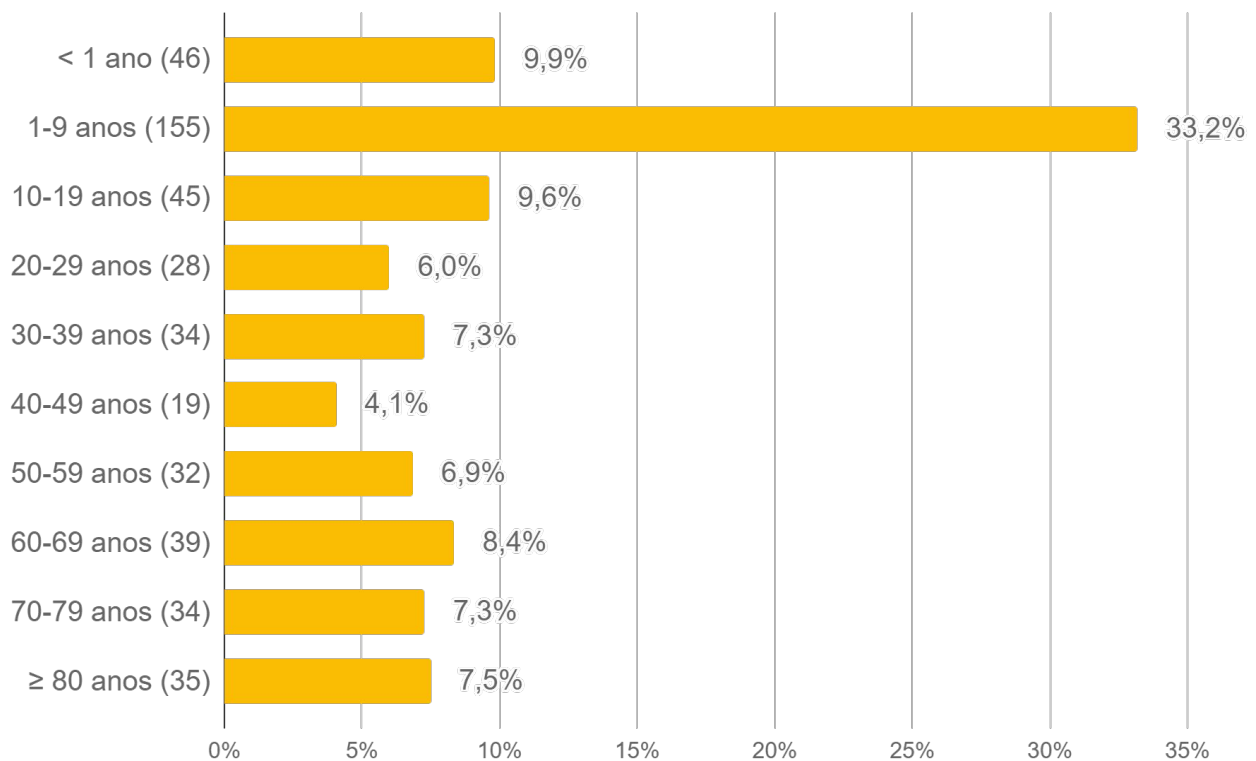
| Município de Residência | Influenza A | | | Influenza B |
|-------------------------|-------------|------|-----------------|-------------|
| | H1N1 | H3N2 | A não subtipada | |
| Água Clara | 2 | - | - | 1 |
| Amambai | 2 | - | - | - |
| Anastácio | 1 | - | - | - |
| Angélica | 2 | - | - | 1 |
| Antônio João | 1 | - | - | - |
| Aparecida do Taboado | 2 | - | - | - |
| Aquidauana | - | - | - | 2 |
| Bandeirantes | 1 | - | - | - |
| Bataguassu | 1 | - | - | - |
| Batayporã | - | - | 1 | - |
| Bela Vista | 1 | - | - | - |
| Bonito | 2 | - | - | - |
| Camapuã | - | - | - | 1 |
| Campo Grande | 74 | - | 22 | 103 |
| Caracol | - | - | - | 1 |
| Chapadão do Sul | 3 | - | - | 6 |
| Corumbá | 19 | - | - | 19 |
| Costa Rica | 2 | - | 1 | 7 |
| Coxim | 2 | - | - | - |
| Dois Irmãos do Buriti | 2 | - | - | 2 |
| Dourados | 5 | - | 6 | 6 |
| Eldorado | 1 | - | 1 | 3 |
| Fátima do Sul | 8 | - | - | 5 |
| Figueirão | - | - | - | 1 |
| Guia Lopes da Laguna | - | - | - | 5 |
| Itaquiraí | 5 | - | - | 1 |
| Ivinhema | - | - | - | 3 |
| Japorã | - | - | - | 1 |
| Jaraguari | 1 | - | - | 2 |
| Jardim | 2 | - | - | 1 |

► Casos Confirmados de Influenza Hospitalizados

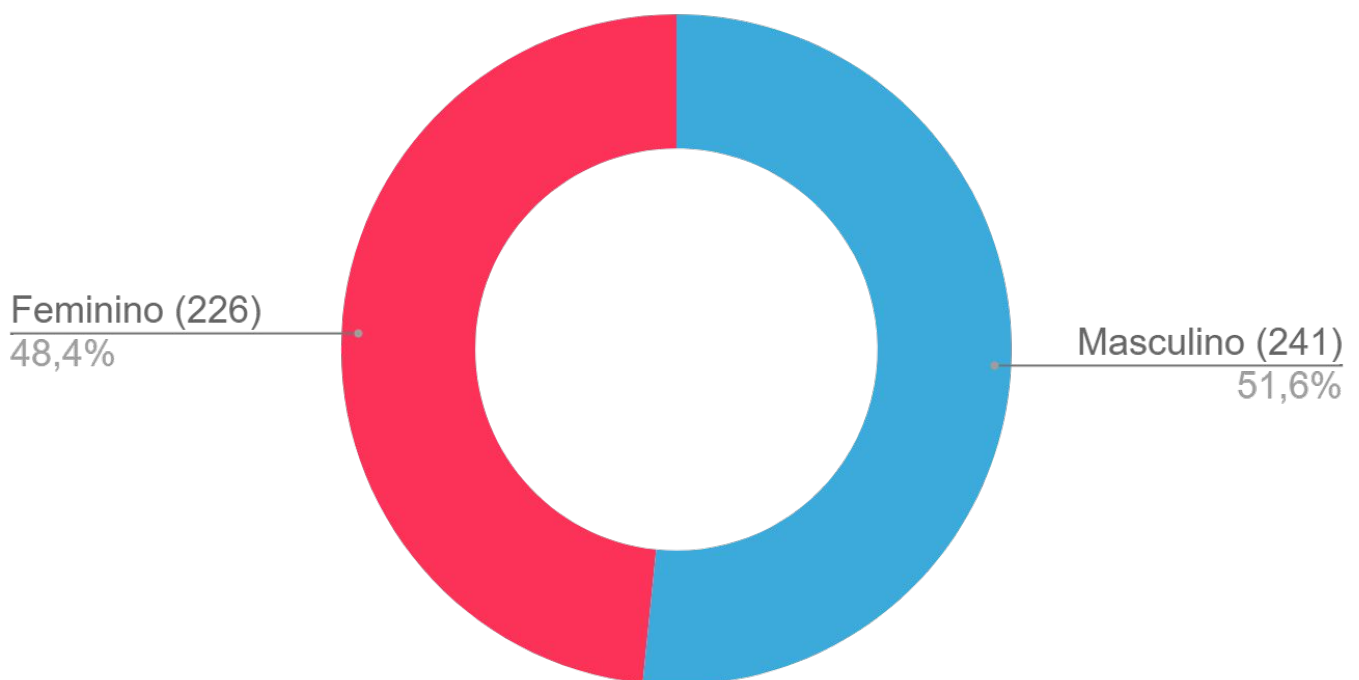
| Município de Residência | Influenza A | | | Influenza B |
|---------------------------|-------------|----------|-----------------|-------------|
| | H1N1 | H3N2 | A não subtipada | |
| Jateí | 1 | - | - | - |
| Ladário | 2 | - | - | 4 |
| Laguna Carapã | - | - | - | 1 |
| Maracaju | 1 | - | - | 2 |
| Miranda | 1 | - | - | 7 |
| Mundo Novo | 1 | - | - | 1 |
| Naviraí | 3 | - | 4 | 1 |
| Nioaque | 1 | - | - | 3 |
| Nova Andradina | 12 | - | 1 | 2 |
| Paraíso das Águas | - | - | - | 1 |
| Paranaíba | - | - | 4 | - |
| Paranhos | 1 | - | - | 1 |
| Ponta Porã | 8 | - | - | 5 |
| Porto Murtinho | 1 | - | - | - |
| Ribas do Rio Pardo | 3 | - | - | 3 |
| Rio Negro | 3 | - | - | 2 |
| Rio Verde de Mato Grosso | 1 | - | - | 5 |
| Rochedo | - | - | - | 1 |
| São Gabriel do Oeste | 1 | - | 1 | 3 |
| Selvíria | 1 | - | - | - |
| Sete Quedas | 1 | - | - | - |
| Sidrolândia | 4 | - | - | 8 |
| Sonora | 2 | - | - | 1 |
| Tacuru | - | - | - | 2 |
| Taquarussu | 1 | - | 1 | - |
| Terenos | 1 | - | - | 1 |
| Três Lagoas | 8 | - | - | 3 |
| Mato Grosso do Sul | 197 | - | 42 | 228 |

Fonte: SES / MS
Dados sujeitos a alterações pelos municípios.

► Perfil dos Casos de Influenza Hospitalizados

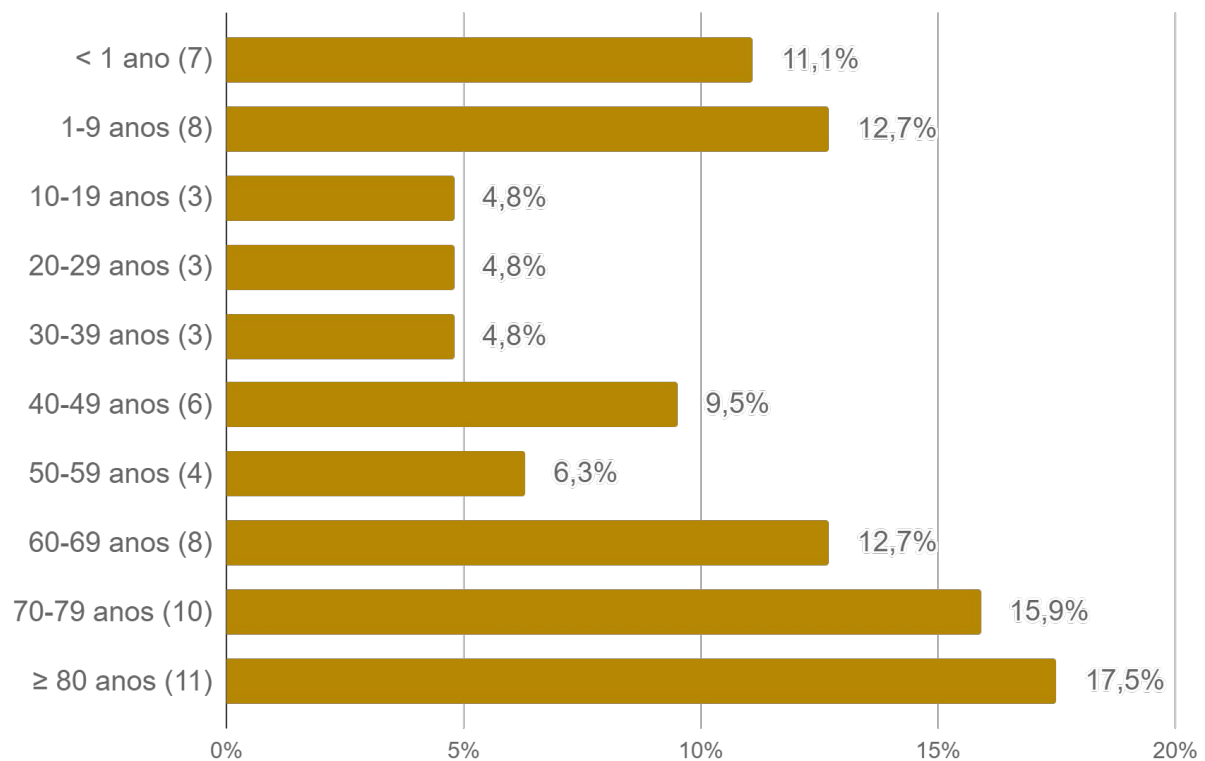


Fonte: SES / MS
Dados sujeitos a alterações pelos municípios.

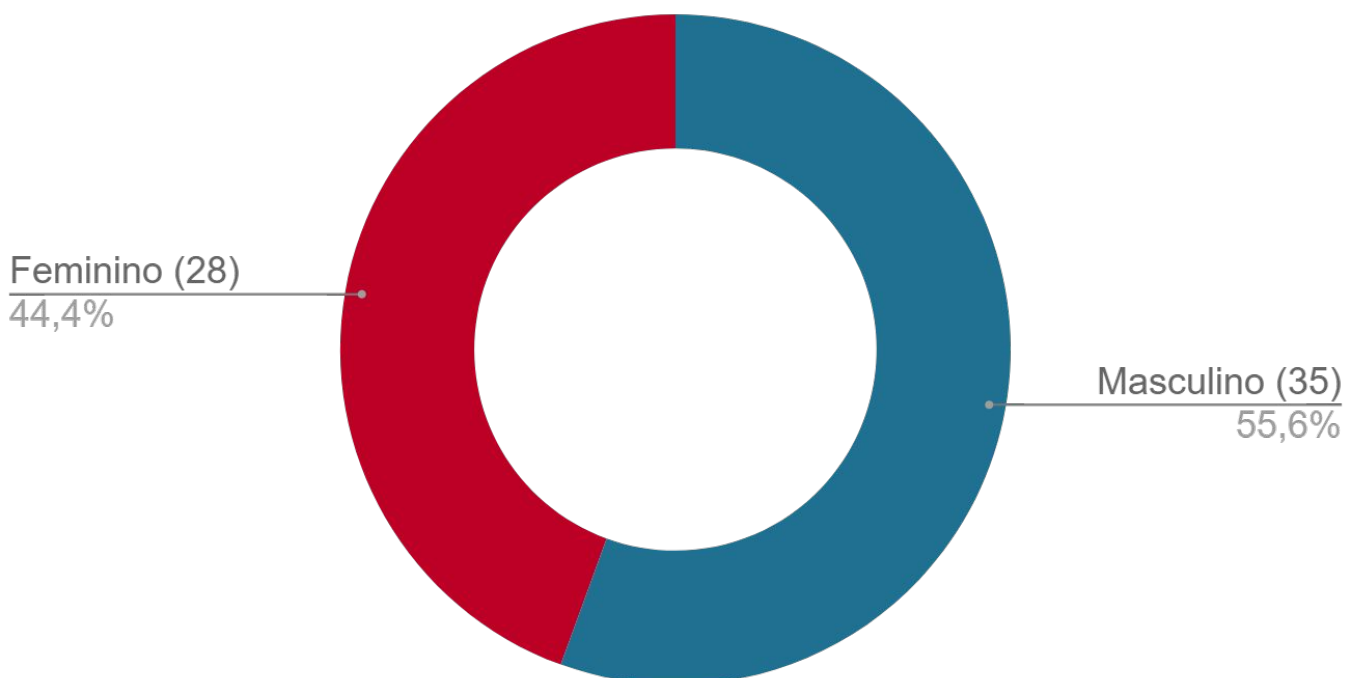


Fonte: SES / MS
Dados sujeitos a alterações pelos municípios.

► Perfil dos Óbitos por Influenza



Fonte: SES / MS
Dados sujeitos a alterações pelos municípios.



Fonte: SES / MS
Dados sujeitos a alterações pelos municípios.

▶ Óbitos por Influenza :: 2023

| | Município de Residência | Sexo | Idade | Data do óbito | Influenza | Comorbidades |
|----|-------------------------|------|-------|---------------|-------------|-------------------------------|
| 63 | Aquidauana | F | 3m | 29/08/2023 | Influenza B | Doença Cardiovascular Crônica |

► Série Histórica dos Óbitos por Influenza

| Ano | Influenza A | | | Influenza B | Total |
|------|-------------|------|---------------|-------------|-------|
| | H1N1 | H3N2 | Não subtipado | | |
| 2009 | 26 | 1 | - | - | 27 |
| 2010 | - | - | - | - | 0 |
| 2011 | - | - | - | - | 0 |
| 2012 | 8 | - | - | - | 8 |
| 2013 | 4 | 3 | 2 | 6 | 15 |
| 2014 | 21 | 7 | 1 | - | 29 |
| 2015 | 1 | 4 | - | 2 | 7 |
| 2016 | 95 | - | 1 | 7 | 103 |
| 2017 | - | 3 | 2 | 1 | 6 |
| 2018 | 11 | 12 | 4 | 6 | 33 |
| 2019 | 56 | 3 | 5 | 1 | 65 |
| 2020 | 3 | - | 4 | 1 | 8 |
| 2021 | - | 5 | - | - | 5 |
| 2022 | 3 | 105 | 4 | 1 | 113 |
| 2023 | 36 | - | 3 | 24 | 63 |

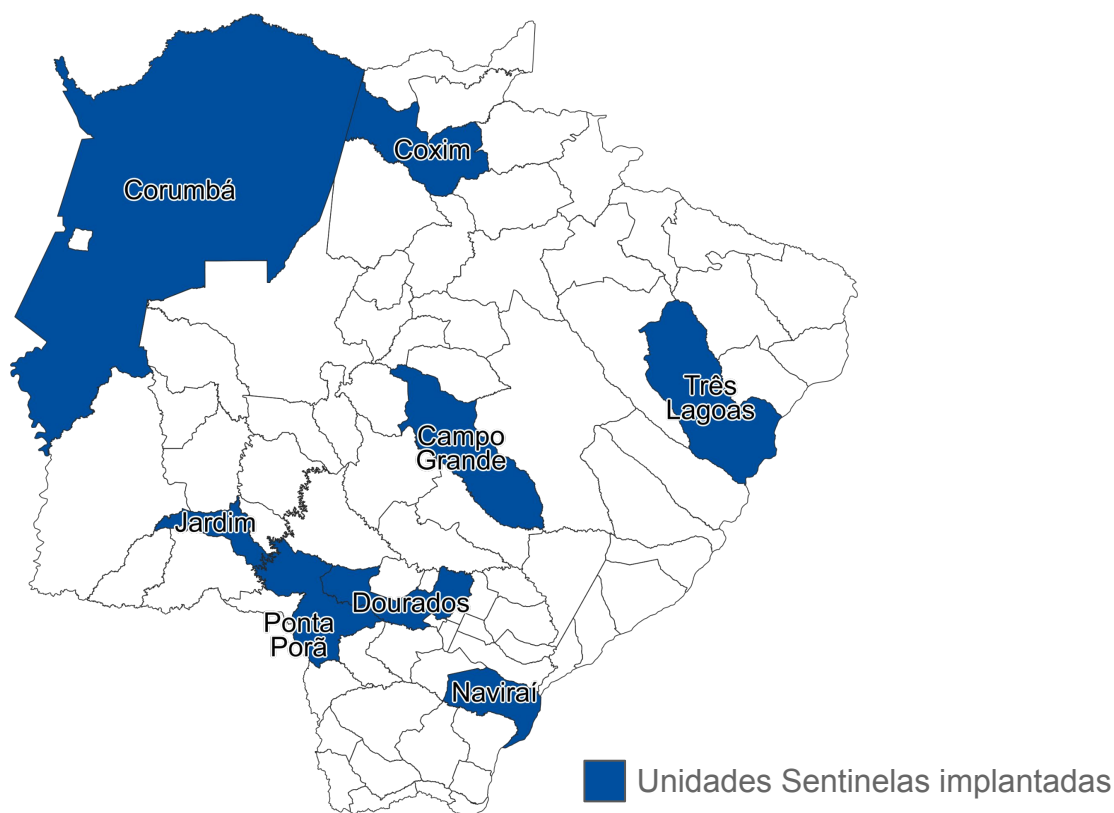
Fonte: SES / MS
Dados sujeitos a alterações pelos municípios.

► Unidades Sentinelas de Síndrome Gripal

A vigilância de Síndrome Gripal (SG) em Unidades Sentinelas tem como principais objetivos, identificar os vírus respiratórios em circulação no país, além de permitir o monitoramento da demanda de atendimentos por SG.

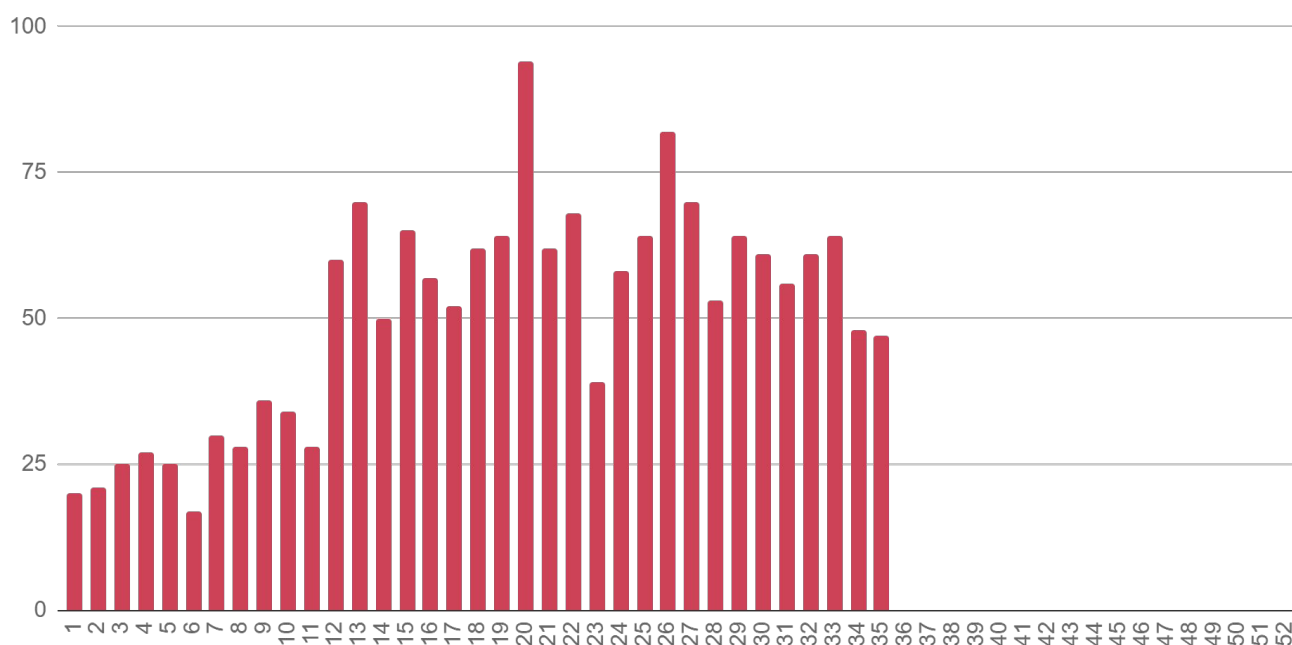
► Unidades Sentinelas para síndrome gripal em Mato Grosso do Sul

| Município | Estabelecimento |
|--------------|---|
| Campo Grande | CRS Dr Waldeck Fletner de Castro Maia Coopavilla II |
| | UPA Dr Walfrido Arruda Coronel Antonino |
| Corumbá | Pronto Socorro Municipal de Corumbá |
| Coxim | Hospital Regional Dr. Álvaro Fontoura Silva |
| Dourados | Unidade Básica de Saúde Biannor Alves da Silva Seleta |
| Jardim | Hospital Marechal Rondon |
| Naviraí | Hospital Municipal de Naviraí |
| Ponta Porã | Centro Integrado de Saúde CIS Tertuliana de Freitas |
| Três Lagoas | Unidade de Pronto Atendimento 24h |



► Unidades Sentinelas de Síndrome Gripal

► Notificações por semana epidemiológica de início dos sintomas



Fonte: SIVEP Gripe / SES / MS
Dados sujeitos a alterações pelos municípios.

► Agentes etiológicos detectados

| Agente etiológico | N | % |
|------------------------------|------------|-------------|
| Influenza B | 204 | 26,6% |
| Rinovírus | 164 | 21,4% |
| Vírus sincicial respiratório | 164 | 21,4% |
| SARS-CoV-2 | 112 | 14,6% |
| Influenza A H1N1 | 66 | 8,6% |
| Influenza A não subtipada | 14 | 1,8% |
| Adenovírus | 13 | 1,7% |
| Bocavírus | 11 | 1,4% |
| Parainfluenza 3 | 10 | 1,3% |
| Metapneumovírus | 8 | 1,0% |
| Total | 766 | 100% |

Fonte: SES / MS
Dados sujeitos a alterações pelos municípios.

Plantão CIEVS Estadual

DISQUE-NOTIFICA

0800-647-1650 (expediente)

(67) 3318-1823 (expediente)

(67) 98477-3435 (ligações, SMS, WhatsApp - 24 horas)

E-NOTIFICA

cievs@saude.ms.gov.br (expediente)

cievs.ms@hotmail.com (24 horas)

ENDEREÇO

Avenida do Poeta Manoel de Barros, Bloco VII
CEP: 79.031-902 - Campo Grande / MS

Governador do Estado de Mato Grosso do Sul Eduardo Correa Riedel

Secretário de Estado de Saúde Maurício Simões Corrêa

Secretária de Estado de Saúde Adjunta Crhistine Cavalheiro Maymone Gonçalves

Superintendente de Vigilância em Saúde Larissa Domingues Castilho

Coordenadora de Emergências em Saúde Pública Karine Barbosa

Gerente Técnica de Influenza e Doenças Respiratórias Lívia de Mello Maziero

Elaboração Daniel Henrique Tsuha
Grazielli Rocha Romera
Lívia de Mello Maziero
Naira Rocha Chaves
Valdir Castanho Escandolhero