

Boletim Epidemiológico

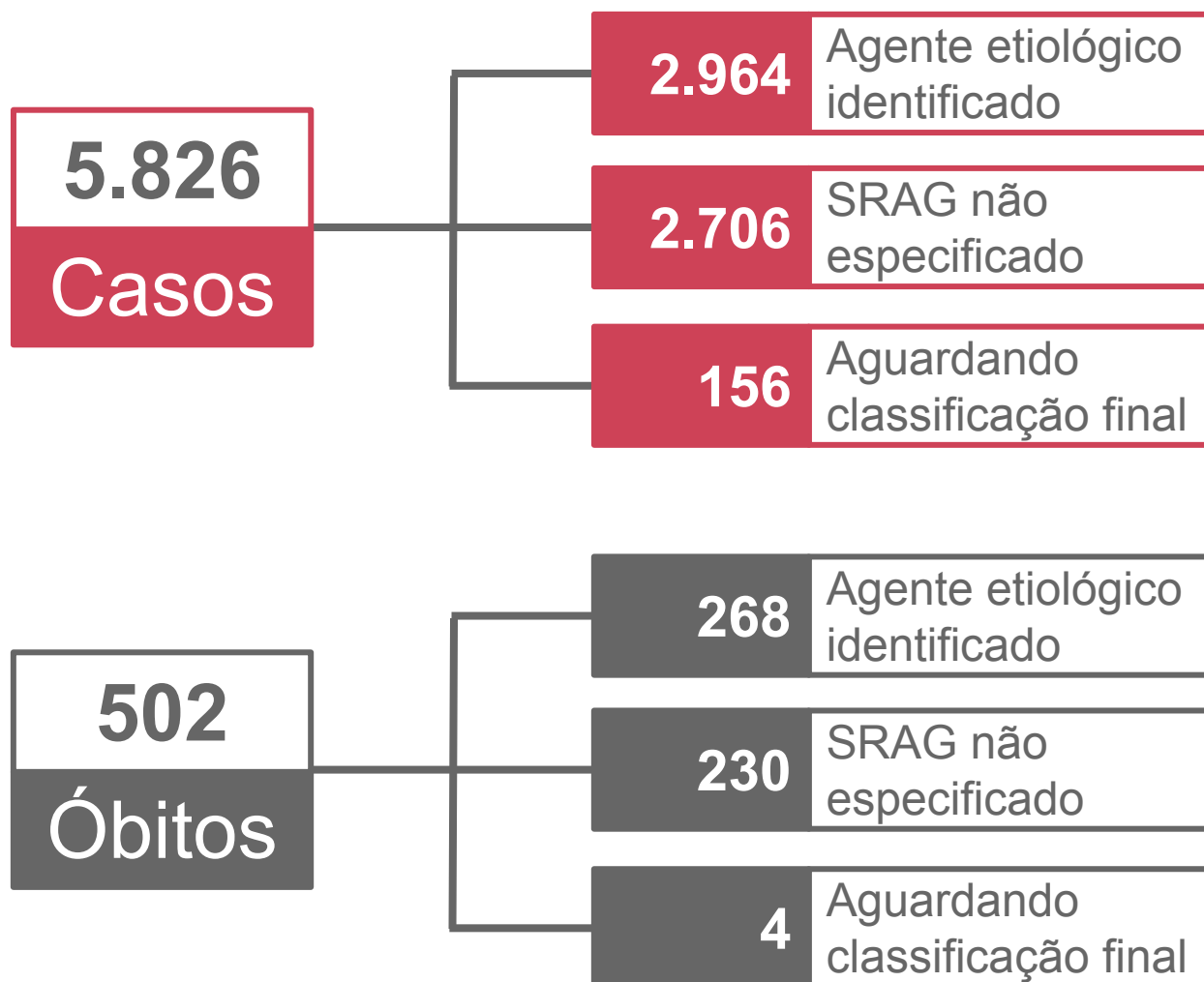
SRAG

Síndrome
Respiratória
Aguda
Grave

2023
Semana
Epidemiológica **35**

Vigilância em Saúde / Gerência Técnica de Influenza e Doenças Respiratórias

► SRAG em Mato Grosso do Sul :: 2023*



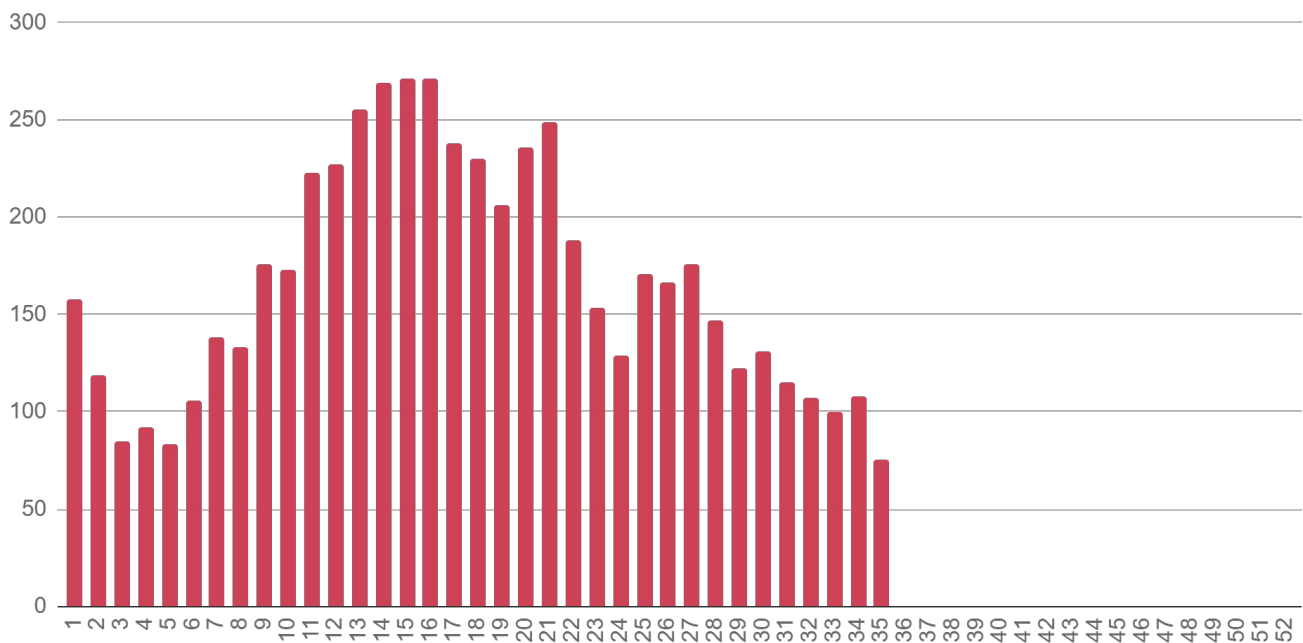
Fonte: SIVEP Gripe / SES / MS

Dados sujeitos a alterações pelos municípios.

*Acumulado do período por data de início dos primeiros sintomas.

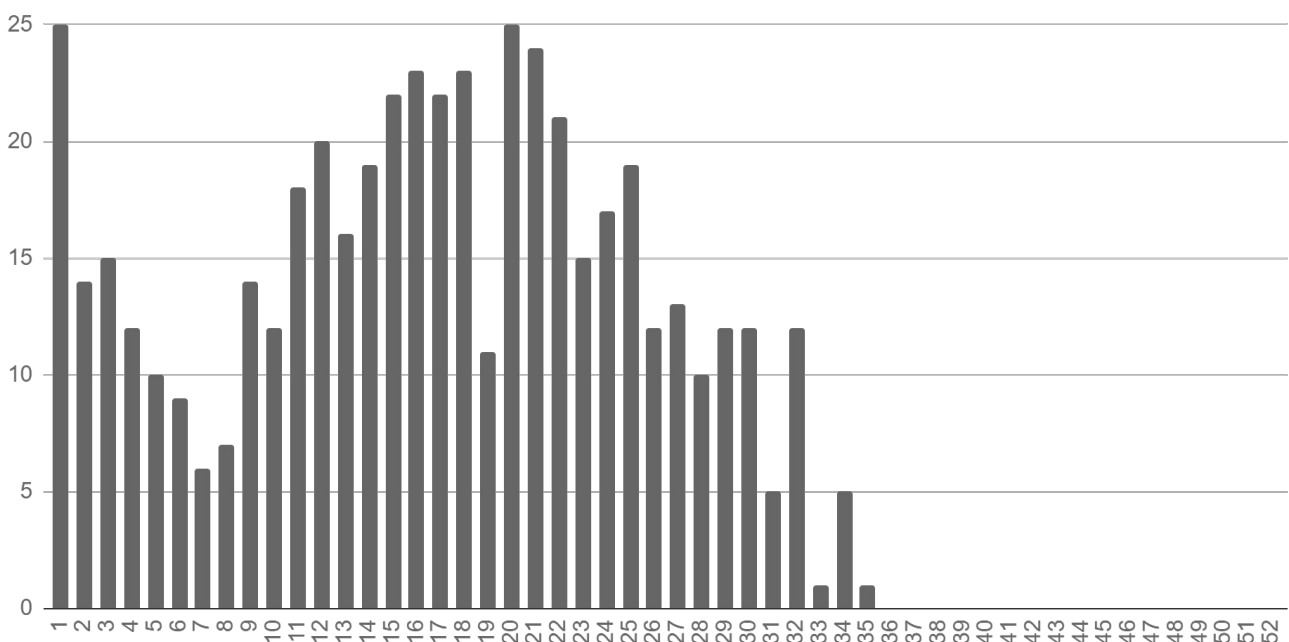
► Evolução dos Casos de SRAG

► Notificações por semana epidemiológica de início dos sintomas



Fonte: SIVEP Gripe / SES / MS
Dados sujeitos a alterações pelos municípios.

► Óbitos por semana epidemiológica de início dos sintomas



Fonte: SIVEP Gripe / SES / MS
Dados sujeitos a alterações pelos municípios.

► Notificações de SRAG por Município

Município de residência	Casos	%	Incidência	Óbitos	Mortalidade	Letalidade
Campo Grande	2.403	41,2%	267,6	219	24,4	9,1%
Corumbá	476	8,2%	494,5	10	10,4	2,1%
Ponta Porã	365	6,3%	396,7	42	45,6	11,5%
Três Lagoas	232	4,0%	175,6	14	10,6	6,0%
Sidrolândia	227	3,9%	481,8	6	12,7	2,6%
Dourados	180	3,1%	74,0	24	9,9	13,3%
Miranda	124	2,1%	485,6	9	35,2	7,3%
Chapadão do Sul	105	1,8%	338,8	7	22,6	6,7%
Rio Verde de Mato Grosso	96	1,6%	484,4	4	20,2	4,2%
Fátima do Sul	92	1,6%	446,4	3	14,6	3,3%
Nova Andradina	91	1,6%	187,4	15	30,9	16,5%
Aquidauana	85	1,5%	181,6	15	32	17,6%
São Gabriel do Oeste	77	1,3%	260,3	7	23,7	9,1%
Ladário	69	1,2%	320,6	0	0	0,0%
Costa Rica	67	1,2%	257,3	4	15,4	6,0%
Ribas do Rio Pardo	58	1,0%	250,5	4	17,3	6,9%
Naviraí	54	0,9%	107,0	9	17,8	16,7%
Coxim	46	0,8%	143,1	1	3,1	2,2%
Aparecida do Taboado	45	0,8%	162,6	3	10,8	6,7%
Nioaque	41	0,7%	310,1	4	30,3	9,8%
Nova Alvorada do Sul	37	0,6%	169,6	1	4,6	2,7%
Dois Irmãos do Buriti	36	0,6%	324,3	4	36	11,1%
Jardim	35	0,6%	145,9	7	29,2	20,0%
Maracaju	33	0,6%	73,3	4	8,9	12,1%
Ivinhema	31	0,5%	111,4	5	18	16,1%
Paraíso das Águas	30	0,5%	544,5	1	18,1	3,3%
Guia Lopes da Laguna	29	0,5%	291,8	3	30,2	10,3%
Bonito	27	0,5%	114,1	4	16,9	14,8%
Terenos	27	0,5%	153,1	3	17	11,1%
Bela Vista	26	0,4%	120,3	7	32,4	26,9%
Caarapó	25	0,4%	81,7	2	6,5	8,0%
Porto Murtinho	24	0,4%	186,6	3	23,3	12,5%

► Notificações de SRAG por Município (cont.)

Município de residência	Casos	%	Incidência	Óbitos	Mortalidade	Letalidade
Paranaíba	23	0,4%	56,2	2	4,9	8,7%
Anastácio	22	0,4%	91,3	6	24,9	27,3%
Eldorado	22	0,4%	193,2	2	17,6	9,1%
Paranhos	22	0,4%	170,3	5	38,7	22,7%
Sonora	22	0,4%	151,6	3	20,7	13,6%
Rio Brillhante	20	0,3%	53,2	2	5,3	10,0%
Água Clara	18	0,3%	107,5	1	6	5,6%
Alcinópolis	18	0,3%	396,7	0	0	0,0%
Amambai	18	0,3%	45,8	4	10,2	22,2%
Itaquiraí	18	0,3%	92,6	1	5,1	5,6%
Batayporã	17	0,3%	158,7	3	28	17,6%
Santa Rita do Pardo	17	0,3%	241,9	0	0	0,0%
Camapuã	16	0,3%	117,8	1	7,4	6,2%
Antônio João	15	0,3%	161,2	2	21,5	13,3%
Coronel Sapucaia	15	0,3%	105,9	2	14,1	13,3%
Rio Negro	15	0,3%	309,9	0	0	0,0%
Rochedo	14	0,2%	269,3	1	19,2	7,1%
Selvíria	14	0,2%	171,9	2	24,6	14,3%
Jaraguari	13	0,2%	182,1	1	14	7,7%
Tacuru	12	0,2%	111,0	1	9,3	8,3%
Aral Moreira	11	0,2%	102,3	0	0	0,0%
Bandeirantes	11	0,2%	138,5	2	25,2	18,2%
Bataguassu	11	0,2%	47,8	0	0	0,0%
Angélica	10	0,2%	93,2	1	9,3	10,0%
Corguinho	10	0,2%	209,1	1	20,9	10,0%
Figueirão	10	0,2%	282,6	0	0	0,0%
Mundo Novo	10	0,2%	52,1	1	5,2	10,0%
Cassilândia	9	0,2%	42,9	1	4,8	11,1%
Bodoquena	8	0,1%	93,4	1	11,7	12,5%
Caracol	8	0,1%	158,9	1	19,9	12,5%
Douradina	8	0,1%	143,4	0	0	0,0%
Brasilândia	7	0,1%	60,5	0	0	0,0%

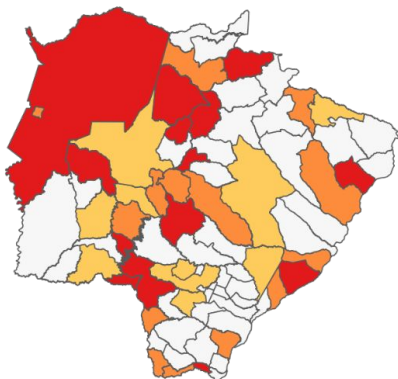
► Notificações de SRAG por Município (cont.)

Município de residência	Casos	%	Incidência	Óbitos	Mortalidade	Letalidade
Glória de Dourados	7	0,1%	67,0	1	9,6	14,3%
Japorã	7	0,1%	85,9	0	0	0,0%
Anaurilândia	6	0,1%	78,4	2	26,1	33,3%
Taquarussu	6	0,1%	165,5	1	27,6	16,7%
Deodápolis	5	0,1%	36,6	0	0	0,0%
Inocência	5	0,1%	59,5	0	0	0,0%
Itaporã	5	0,1%	20,7	2	8,3	40,0%
Laguna Carapã	5	0,1%	73,5	0	0	0,0%
Sete Quedas	5	0,1%	45,5	1	9,1	20,0%
Jateí	4	0,1%	111,5	0	0	0,0%
Pedro Gomes	4	0,1%	57,6	2	28,8	50,0%
Iguatemi	3	0,1%	21,7	0	0	0,0%
Vicentina	3	0,1%	47,3	0	0	0,0%
Juti	2	0,0%	29,7	1	14,9	50,0%
Novo Horizonte do Sul	2	0,0%	42,4	1	21,2	50,0%
Mato Grosso do Sul	5.826	100,0%	211,3	502	18,2	8,6%

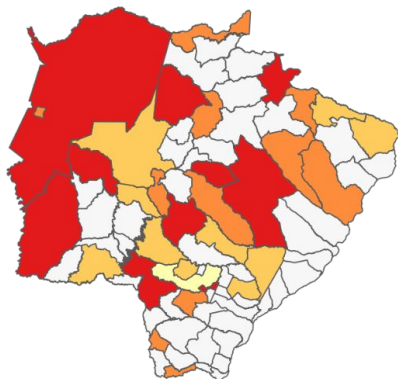
Fonte: SIVEP Gripe / SES / MS, IBGE
 Dados sujeitos a alterações pelos municípios.

Mapa de Incidência dos Casos Novos de SRAG

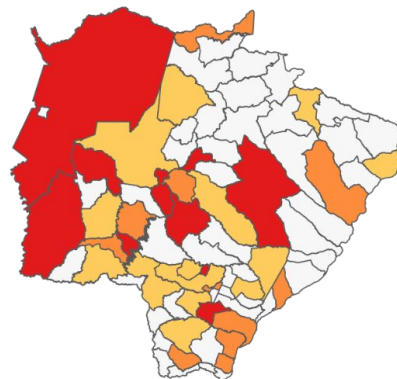
SE 27/2023



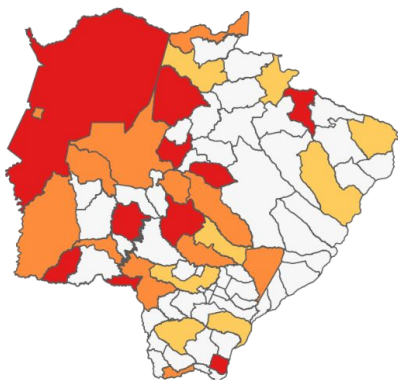
SE 28/2023



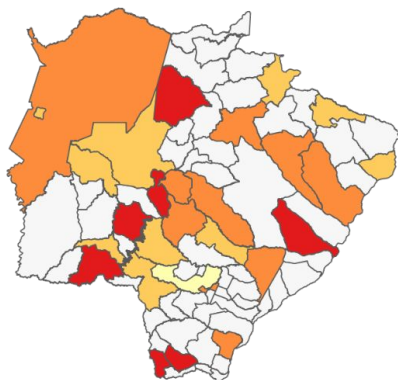
SE 29/2023



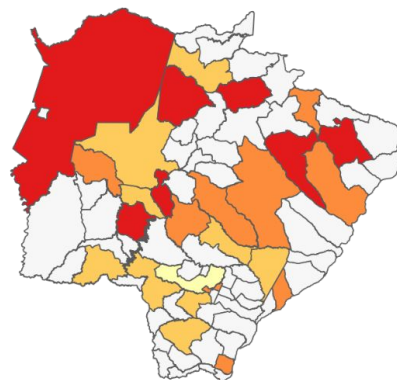
SE 30/2023



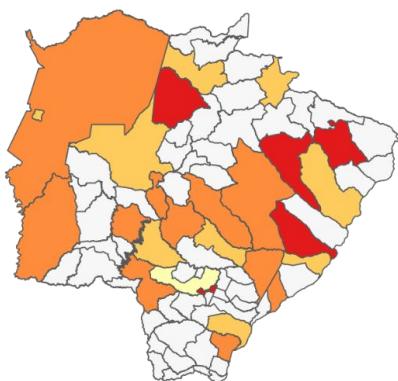
SE 31/2023



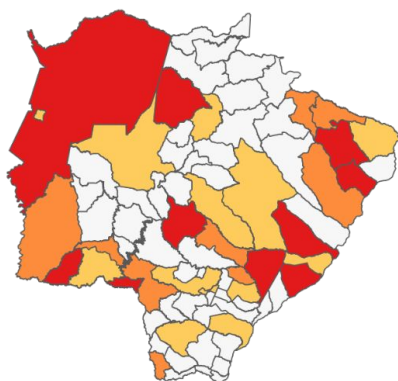
SE 32/2023



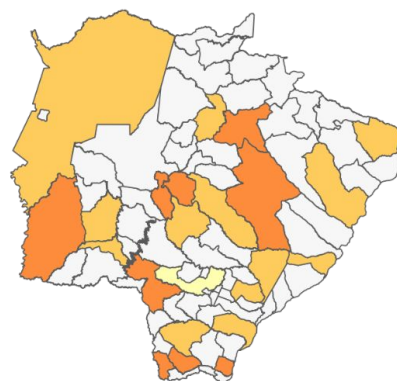
SE 33/2023



SE 34/2023



SE 35/2023

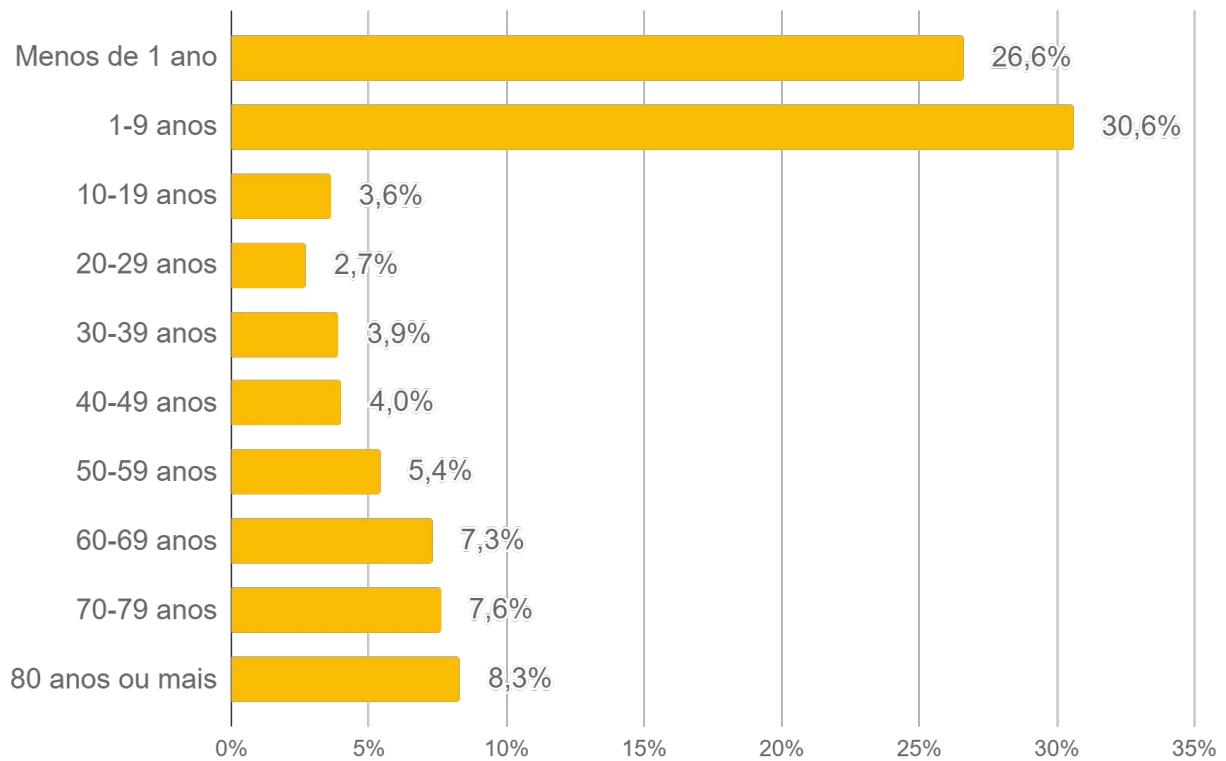


□ Sem casos □ Até 1 □ 1,1 a 5 □ 5,1 a 10 □ Mais de 10

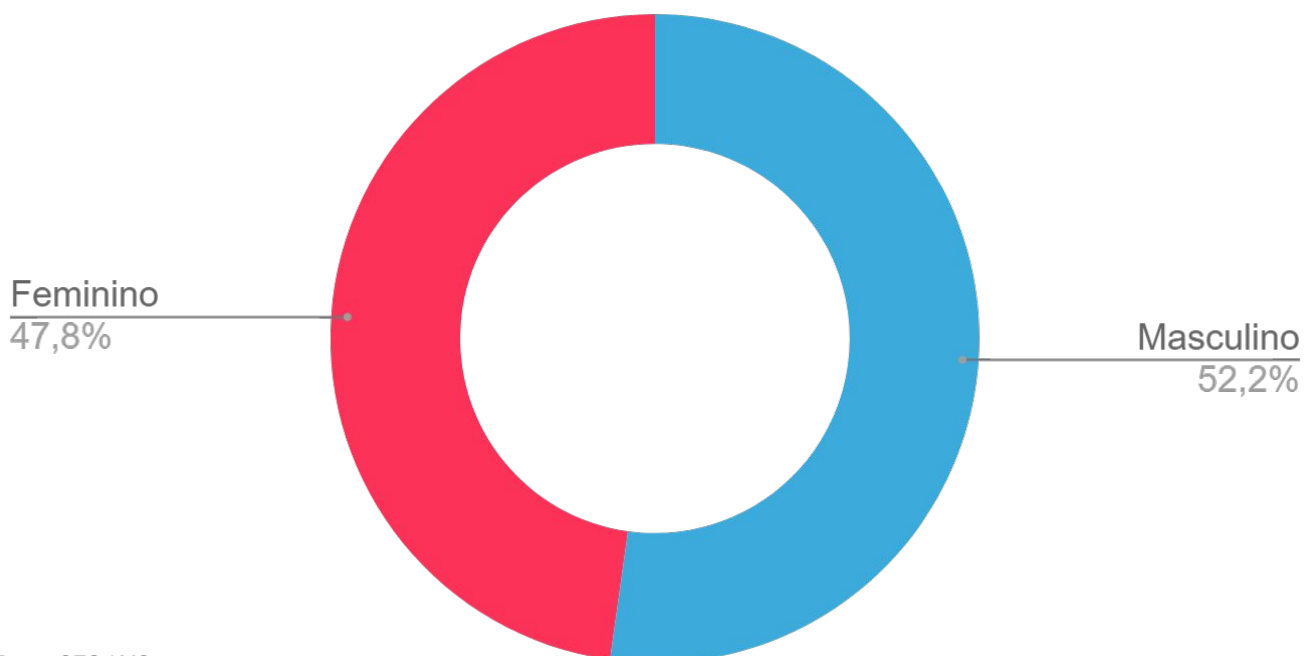
Fonte: SIVEP Gripe / SES / MS, IBGE
Dados sujeitos a alterações pelos municípios.

► Perfil dos Casos Notificados de SRAG

► Faixa etária dos casos de SRAG



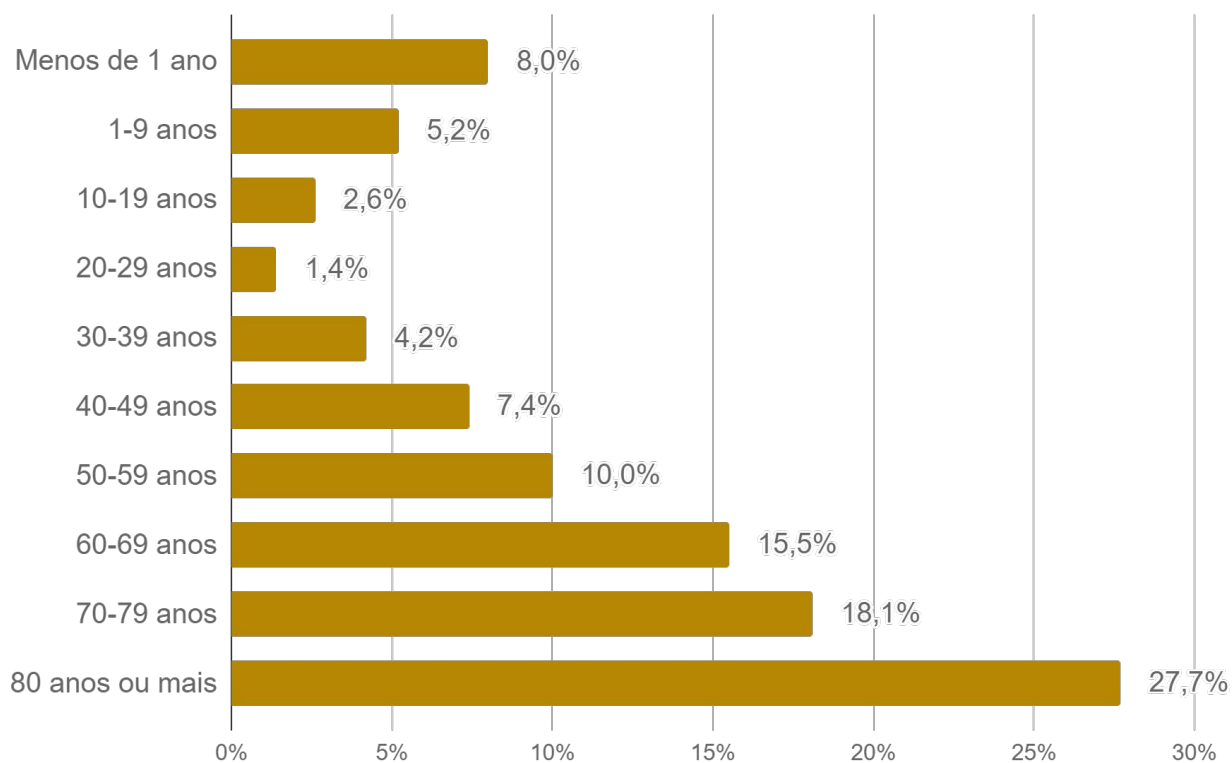
► Sexo dos casos de SRAG



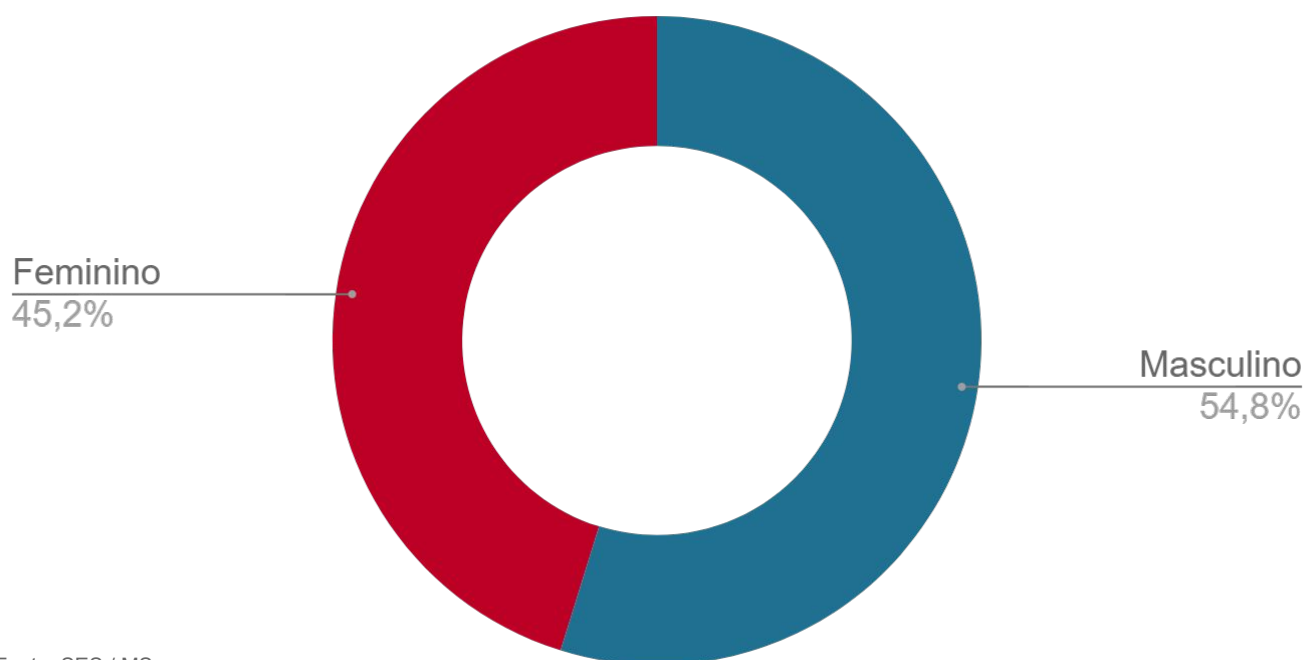
Fonte: SES / MS
Dados sujeitos a alterações pelos municípios.

► Perfil dos Óbitos por SRAG

► Faixa etária dos óbitos por SRAG



► Sexo dos óbitos por SRAG



Fonte: SES / MS
Dados sujeitos a alterações pelos municípios.

► SRAG por Agente Etiológico

► Agentes etiológicos detectados

Agente etiológico	N	%
Vírus sincicial respiratório	1.223	40,4%
SARS-CoV-2	523	17,3%
Rinovírus	506	16,7%
Influenza B	228	7,5%
Influenza A H1N1	197	6,5%
Outros agentes etiológicos	143	4,7%
Adenovírus	72	2,4%
Influenza A não subtipado	42	1,4%
Parainfluenza 3	37	1,2%
Bocavírus	29	1,0%
Metapneumovírus	27	0,9%
Total	3.027	100%

► Coinfecção

Agente etiológico	N	%
Adenovírus, Rinovírus	16	25,4%
SARS-CoV-2, Vírus sincicial respiratório	16	25,4%
Influenza B, Vírus sincicial respiratório	12	19,0%
Adenovírus, Metapneumovírus	5	7,9%
Influenza B, SARS-CoV-2	3	4,8%
Metapneumovírus, Rinovírus	3	4,8%
Influenza A H1N1, Vírus sincicial respiratório	2	3,2%
SARS-CoV-2, Rinovírus	2	3,2%
Influenza A H1N1, Rinovírus	1	1,6%
Parainfluenza 3, Bocavírus	1	1,6%
SARS-CoV-2, Adenovírus	1	1,6%
Vírus sincicial respiratório, Rinovírus	1	1,6%
Total	63	100%

Fonte: SIVEP Gripe / SES / MS
Dados sujeitos a alterações pelos municípios.

Plantão CIEVS Estadual

DISQUE-NOTIFICA

0800-647-1650 (expediente)

(67) 3318-1823 (expediente)

(67) 98477-3435 (ligações, SMS, WhatsApp - 24 horas)

E-NOTIFICA

cievs@saude.ms.gov.br (expediente)

cievs.ms@hotmail.com (24 horas)

ENDEREÇO

Avenida do Poeta Manoel de Barros, Bloco VII
CEP: 79.031-902 - Campo Grande / MS

Governador do Estado de Mato Grosso do Sul Eduardo Correa Riedel

Secretário de Estado de Saúde Maurício Simões Corrêa

Secretária de Estado de Saúde Adjunta Crhistine Cavalheiro Maymone Gonçalves

Superintendente de Vigilância em Saúde Larissa Domingues Castilho

Coordenadora de Emergências em Saúde Pública Karine Barbosa

Gerente Técnica de Influenza e Doenças Respiratórias Lívia de Mello Maziero

Elaboração Carolina Amianti
Daniel Henrique Tsuha
Grazielli Rocha Romera
Lívia de Mello Maziero
Naira Rocha Chaves
Valdir Castanho Escandolhero