

# Boletim Epidemiológico

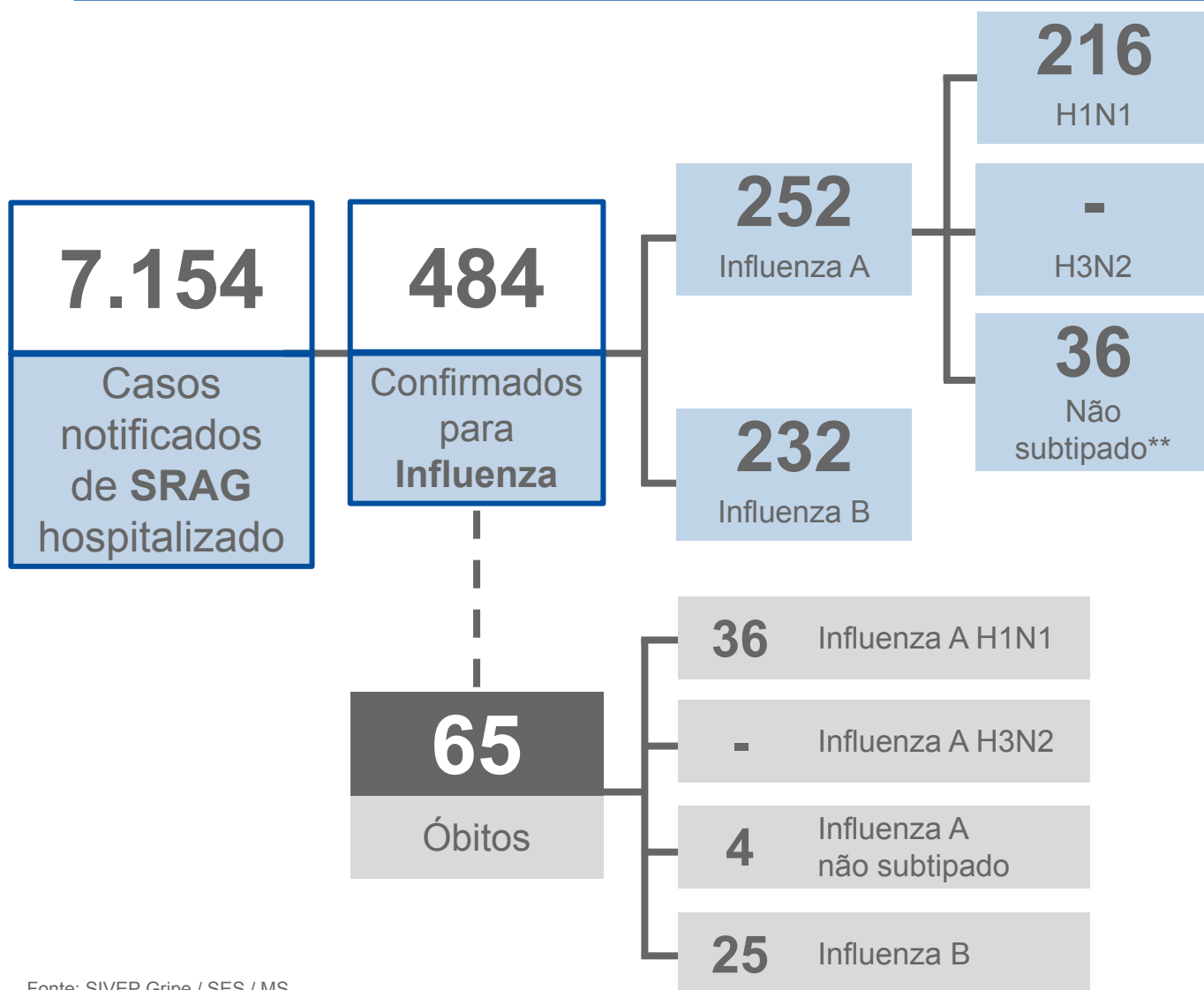
# Influenza

2023

Semana  
Epidemiológica **47**

Gerência de Influenza e Doenças Respiratórias

## Casos de SRAG (Síndrome Respiratória Aguda Grave) em Mato Grosso do Sul :: 2023\*



Fonte: SIVEP Gripe / SES / MS

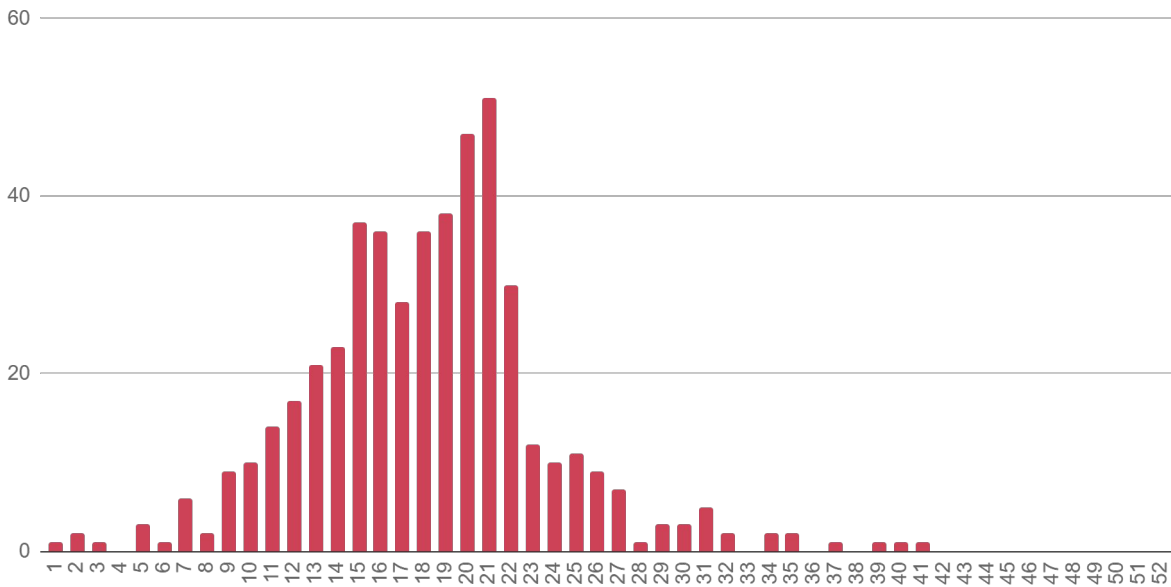
Dados sujeitos a alterações pelos municípios.

\*Acumulado do período por data de início dos primeiros sintomas.

\*\*Casos de Influenza não subtipados incluindo testes rápidos antígenos, metodologia utilizada para diagnóstico que impossibilita subtipagem.

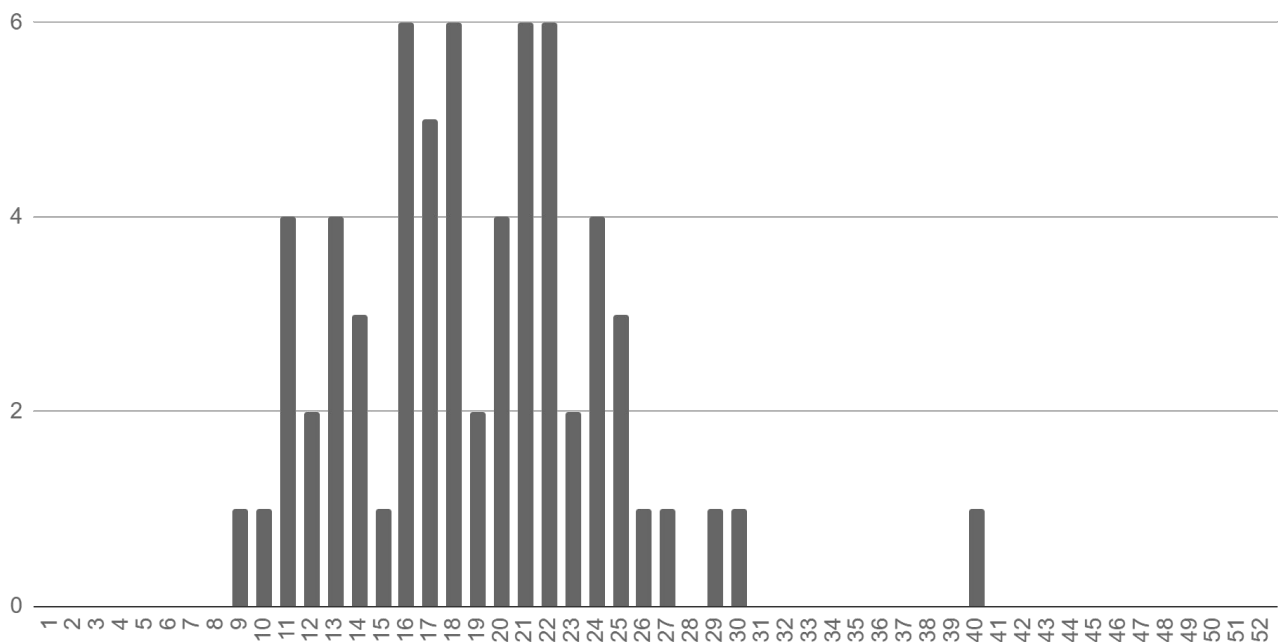
# ▶ Evolução dos Casos de Influenza Hospitalizados

## ▶ Notificações por semana epidemiológica de início dos sintomas



Fonte: SIVEP Gripe / SES / MS  
Dados sujeitos a alterações pelos municípios.

## ▶ Óbitos por semana epidemiológica de início dos sintomas



Fonte: SIVEP Gripe / SES / MS  
Dados sujeitos a alterações pelos municípios.

## ► Casos Confirmados de Influenza Hospitalizados

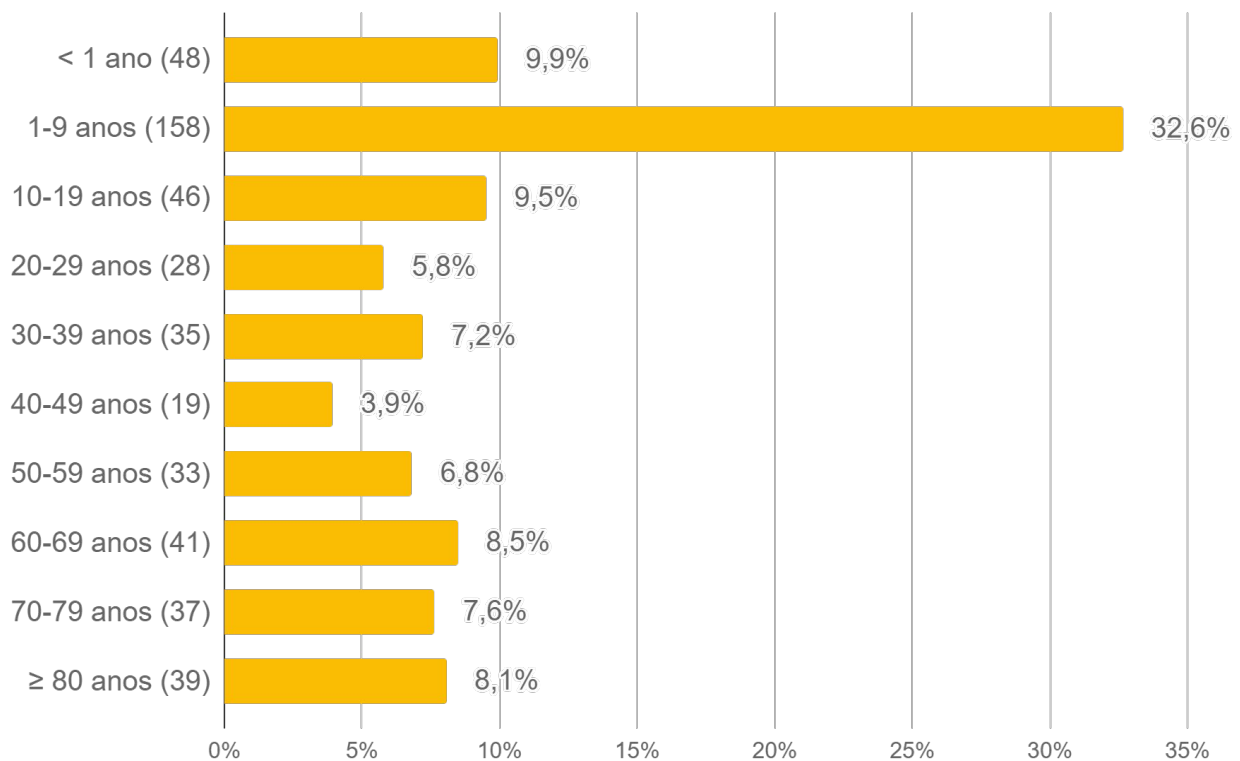
Município de Residência	Influenza A			Influenza B
	H1N1	H3N2	A não subtipada	
Água Clara	2	-	-	1
Amambai	2	-	-	-
Anastácio	1	-	-	-
Angélica	2	-	-	1
Antônio João	1	-	-	-
Aparecida do Taboado	2	-	-	-
Aquidauana	2	-	-	2
Bandeirantes	1	-	-	-
Bataguassu	1	-	-	-
Batayporã	-	-	1	-
Bela Vista	1	-	-	-
Bonito	2	-	-	-
Camapuã	-	-	-	1
Campo Grande	85	-	21	107
Caracol	-	-	-	1
Chapadão do Sul	3	-	-	6
Corumbá	19	-	1	19
Costa Rica	3	-	-	7
Coxim	2	-	-	-
Dois Irmãos do Buriti	2	-	-	2
Dourados	6	-	5	6
Eldorado	1	-	1	3
Fátima do Sul	8	-	-	5
Figueirão	-	-	-	1
Guia Lopes da Laguna	-	-	-	5
Itaquiraí	5	-	-	1
Ivinhema	-	-	-	3
Japorã	-	-	-	1
Jaraguari	1	-	-	2
Jardim	2	-	-	1

## ► Casos Confirmados de Influenza Hospitalizados

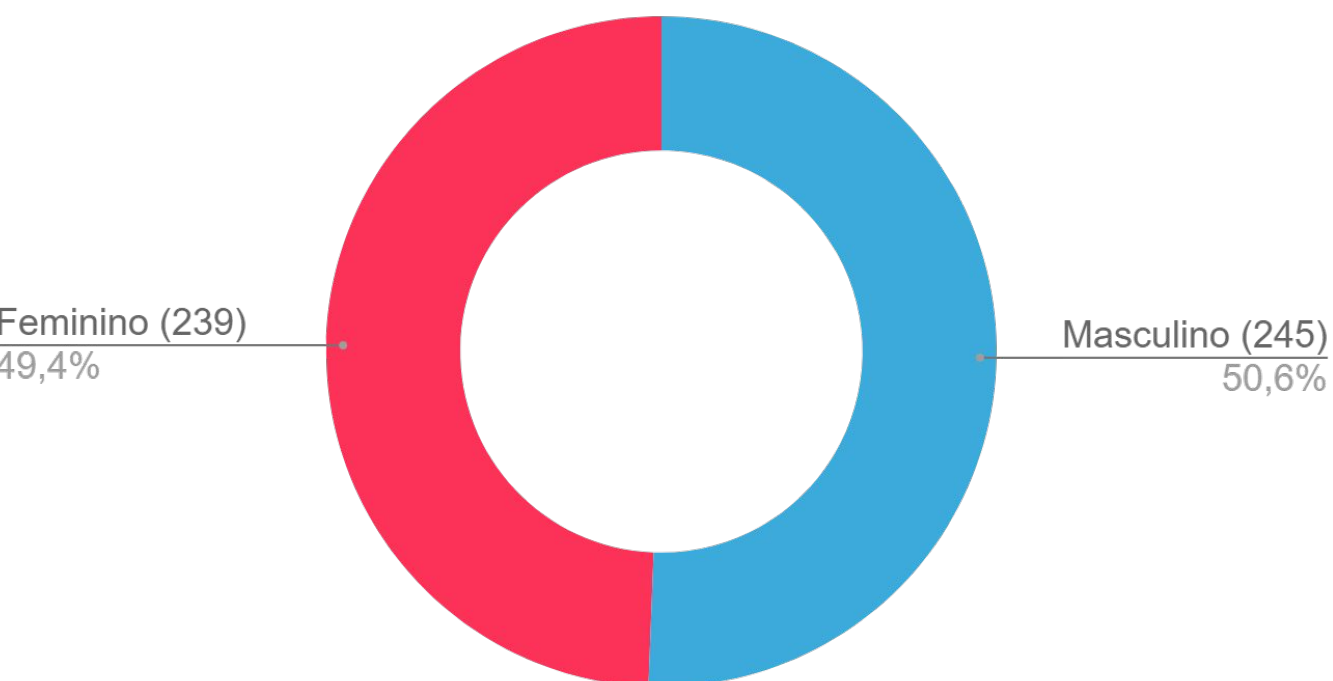
Município de Residência	Influenza A			Influenza B
	H1N1	H3N2	A não subtipada	
Jateí	1	-	-	-
Ladário	2	-	-	4
Laguna Carapã	-	-	-	1
Maracaju	1	-	-	2
Miranda	1	-	-	7
Mundo Novo	1	-	-	1
Naviraí	5	-	2	1
Nioaque	1	-	-	3
Nova Andradina	13	-	-	2
Paraíso das Águas	-	-	-	1
Paranaíba	-	-	4	-
Paranhos	2	-	-	1
Ponta Porã	7	-	-	5
Porto Murtinho	1	-	-	-
Ribas do Rio Pardo	3	-	-	3
Rio Negro	3	-	-	2
Rio Verde de Mato Grosso	1	-	-	5
Rochedo	-	-	-	1
São Gabriel do Oeste	2	-	-	3
Selvíria	1	-	-	-
Sete Quedas	1	-	-	-
Sidrolândia	4	-	-	8
Sonora	2	-	-	1
Tacuru	-	-	-	2
Taquarussu	1	-	1	-
Terenos	1	-	-	1
Três Lagoas	8	-	-	3
<b>Mato Grosso do Sul</b>	<b>216</b>	<b>-</b>	<b>36</b>	<b>232</b>

Fonte: SES / MS  
 Dados sujeitos a alterações pelos municípios.

## ► Perfil dos Casos de Influenza Hospitalizados

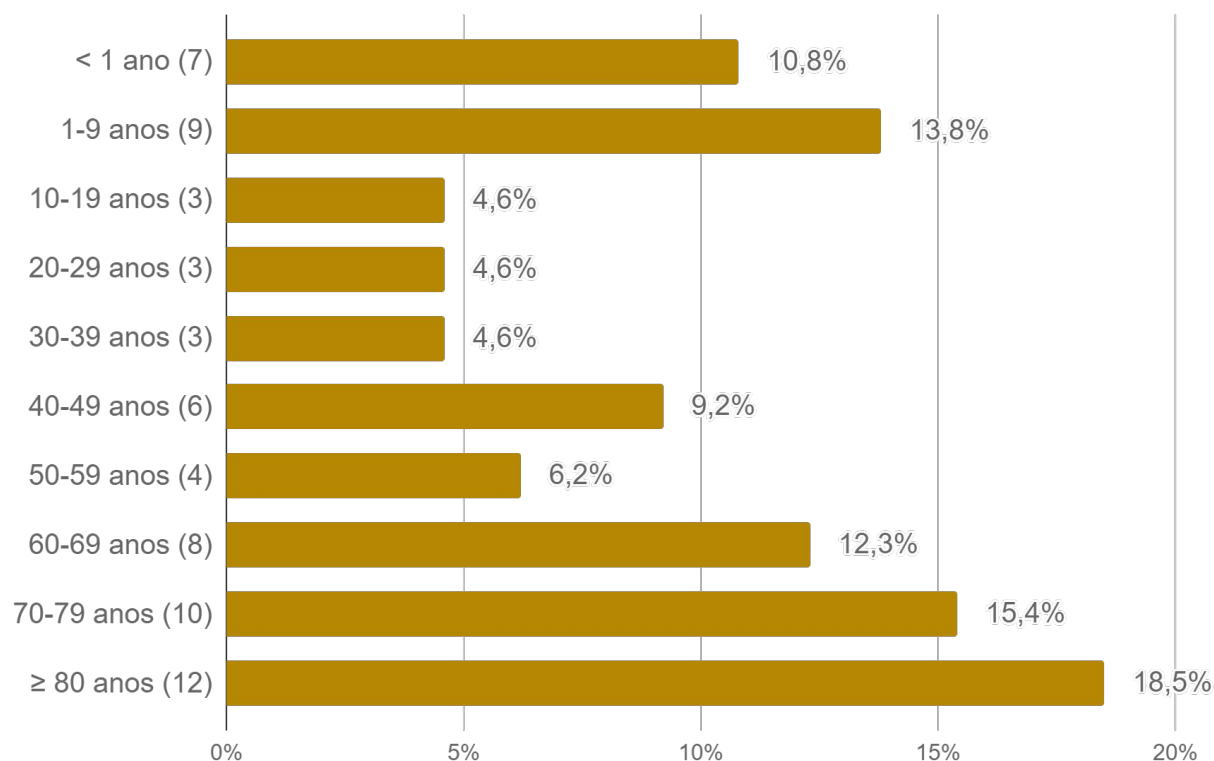


Fonte: SES / MS  
Dados sujeitos a alterações pelos municípios.

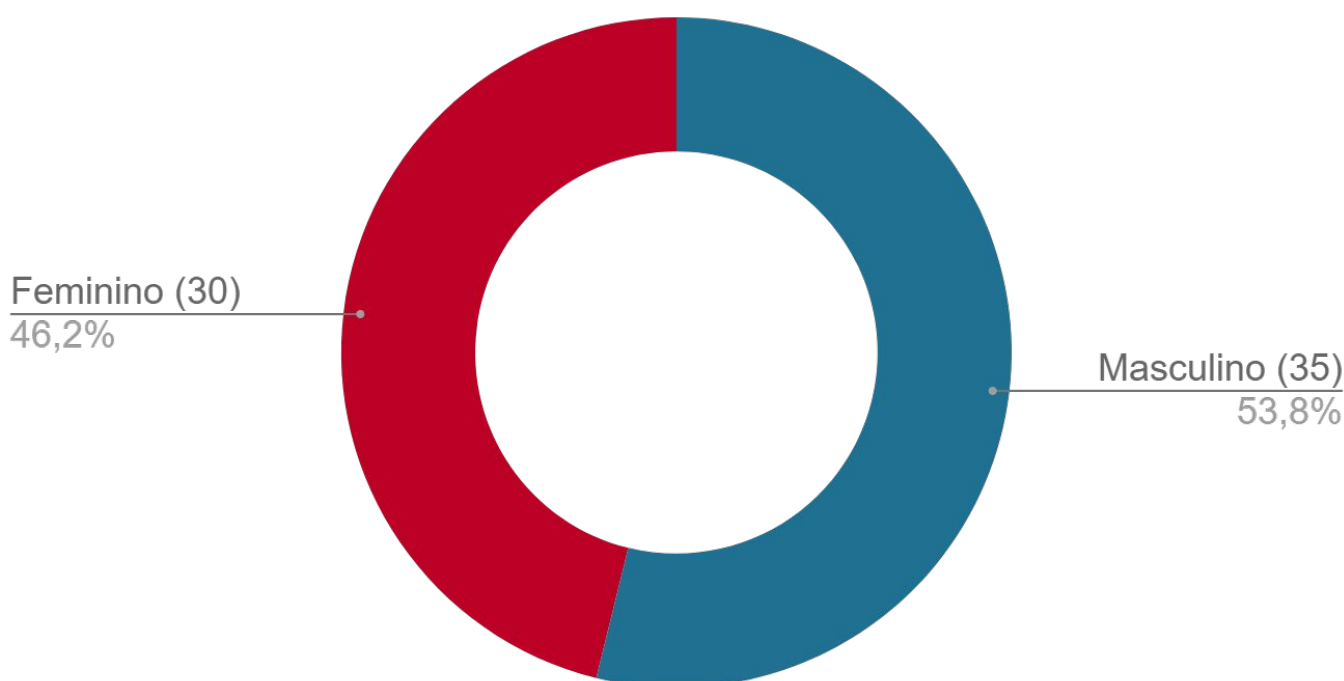


Fonte: SES / MS  
Dados sujeitos a alterações pelos municípios.

## ▶ Perfil dos Óbitos por Influenza



Fonte: SES / MS  
Dados sujeitos a alterações pelos municípios.



Fonte: SES / MS  
Dados sujeitos a alterações pelos municípios.

## ▶ Óbitos por Influenza :: 2023

---

Informamos que não há óbitos novos a serem publicados no presente publicação.

## ► Série Histórica dos Óbitos por Influenza

Ano	Influenza A			Influenza B	Total
	H1N1	H3N2	Não subtipado		
2009	26	1	-	-	27
2010	-	-	-	-	0
2011	-	-	-	-	0
2012	8	-	-	-	8
2013	4	3	2	6	15
2014	21	7	1	-	29
2015	1	4	-	2	7
2016	95	-	1	7	103
2017	-	3	2	1	6
2018	11	12	4	6	33
2019	56	3	5	1	65
2020	3	-	4	1	8
2021	-	5	-	-	5
2022	3	107	4	2	116
2023	36	-	4	25	65

Fonte: SES / MS

Dados sujeitos a alterações pelos municípios.

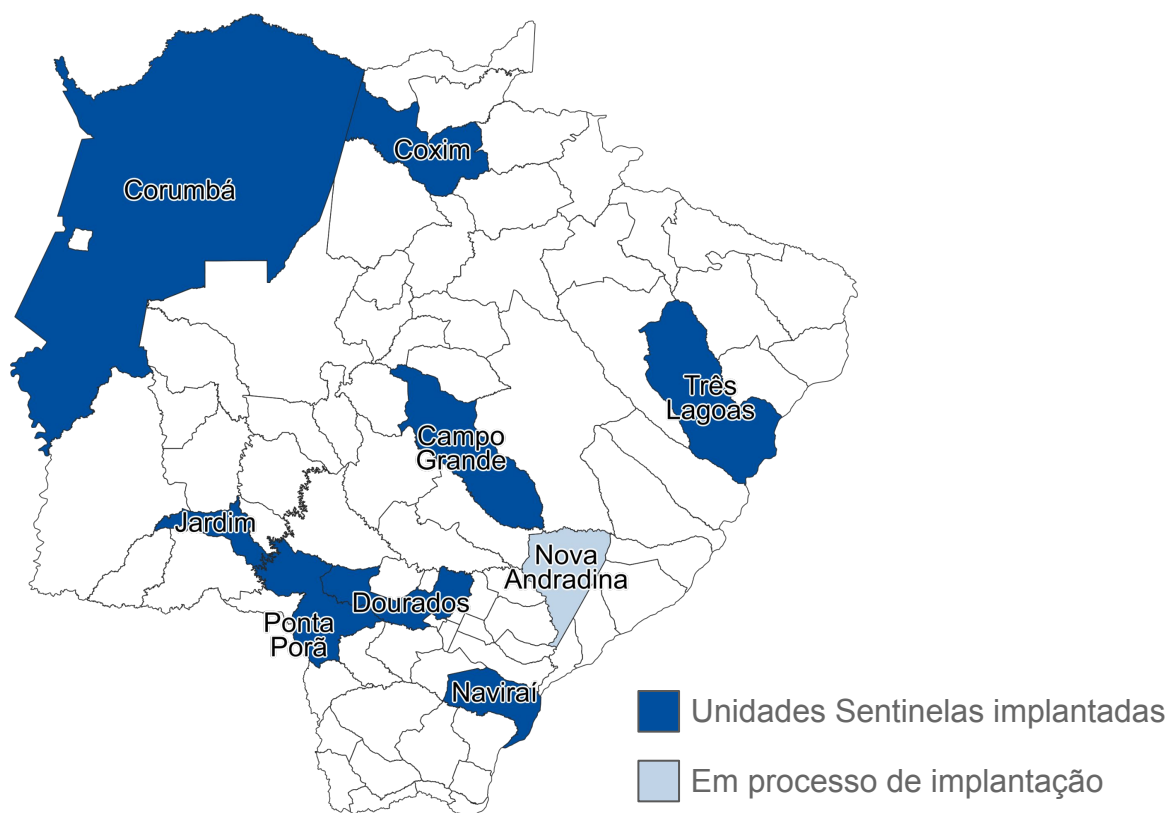


## ► Unidades Sentinelas de Síndrome Gripal

A vigilância de Síndrome Gripal (SG) em Unidades Sentinelas tem como principais objetivos, identificar os vírus respiratórios em circulação no país, além de permitir o monitoramento da demanda de atendimentos por SG.

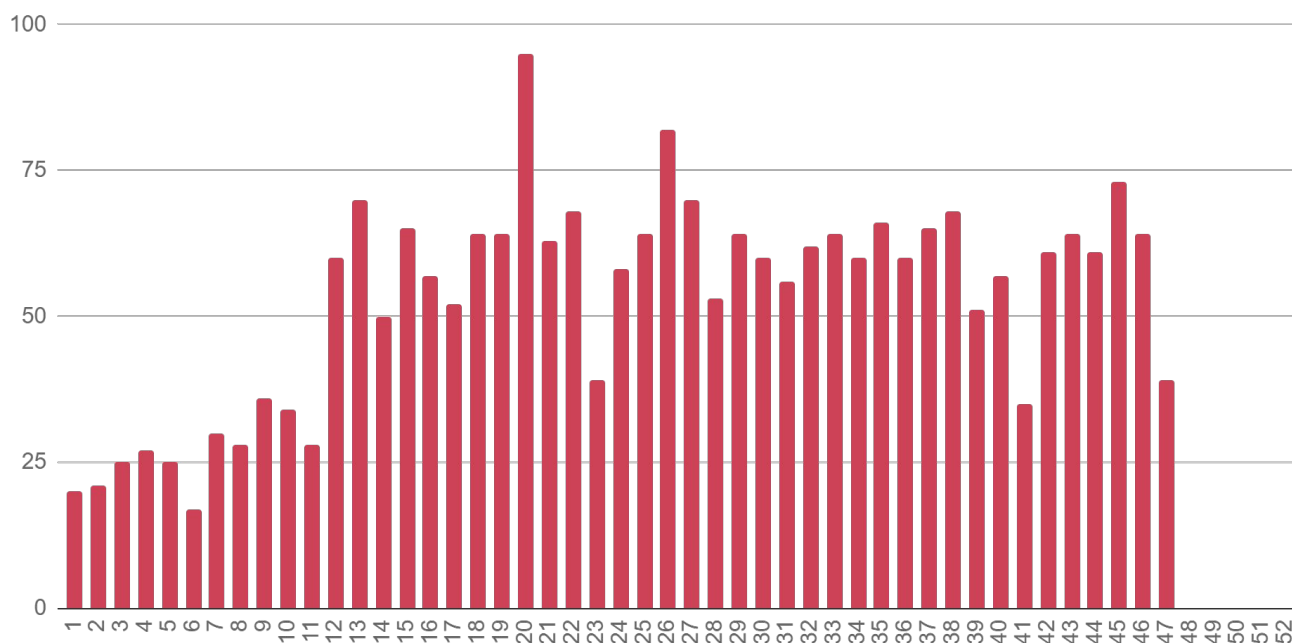
### ► Unidades Sentinelas para síndrome gripal em Mato Grosso do Sul

Município	Estabelecimento
Campo Grande	CRS Dr Waldeck Fletner de Castro Maia Coophavilla II
	UPA Dr Walfrido Arruda Coronel Antonino
Corumbá	Pronto Socorro Municipal de Corumbá
Coxim	Hospital Regional Dr. Álvaro Fontoura Silva
Dourados	Unidade Básica de Saúde Biannor Alves da Silva Seleta
Jardim	Hospital Marechal Rondon
Naviraí	Hospital Municipal de Naviraí
Ponta Porã	Centro Integrado de Saúde CIS Tertuliana de Freitas
Três Lagoas	Unidade de Pronto Atendimento 24h



## ► Unidades Sentinelas de Síndrome Gripal

### ► Notificações por semana epidemiológica de início dos sintomas



Fonte: SIVEP Gripe / SES / MS  
Dados sujeitos a alterações pelos municípios.

### ► Agentes etiológicos detectados

Agente etiológico	N	%
Rinovírus	328	29,0%
SARS-CoV-2	209	18,5%
Influenza B	204	18,0%
Vírus sincicial respiratório	164	14,5%
Influenza A H1N1	67	5,9%
Parainfluenza 3	67	5,9%
Adenovírus	29	2,6%
Bocavírus	26	2,3%
Metapneumovírus	18	1,6%
Influenza A não subtipada	14	1,2%
Enterovírus	4	0%
Parainfluenza 4	1	0%
<b>Total</b>	<b>1.131</b>	<b>100%</b>

## Plantão CIEVS Estadual

### DISQUE-NOTIFICA

0800-647-1650 (expediente)

(67) 3318-1823 (expediente)

(67) 98477-3435 (ligações, SMS, WhatsApp - 24 horas)

### E-NOTIFICA

[cievs@saude.ms.gov.br](mailto:cievs@saude.ms.gov.br) (expediente)

[cievs.ms@hotmail.com](mailto:cievs.ms@hotmail.com) (24 horas)

### ENDEREÇO

Avenida do Poeta Manoel de Barros, Bloco VII  
CEP: 79.031-902 - Campo Grande / MS

**Governador do Estado de Mato Grosso do Sul** Eduardo Correa Riedel

**Secretário de Estado de Saúde** Maurício Simões Corrêa

**Secretária de Estado de Saúde Adjunta** Crhistine Cavalheiro Maymone Gonçalves

**Superintendente de Vigilância em Saúde** Larissa Domingues Castilho

**Coordenadora de Emergências em Saúde Pública** Karine Barbosa

**Gerente de Influenza e Doenças Respiratórias** Lívia de Mello Maziero

**Elaboração** Daniel Henrique Tsuha  
Grazielli Rocha Romera  
Lívia de Mello Maziero  
Naira Rocha Chaves  
Valdir Castanho Escandolhero