

# Boletim Epidemiológico

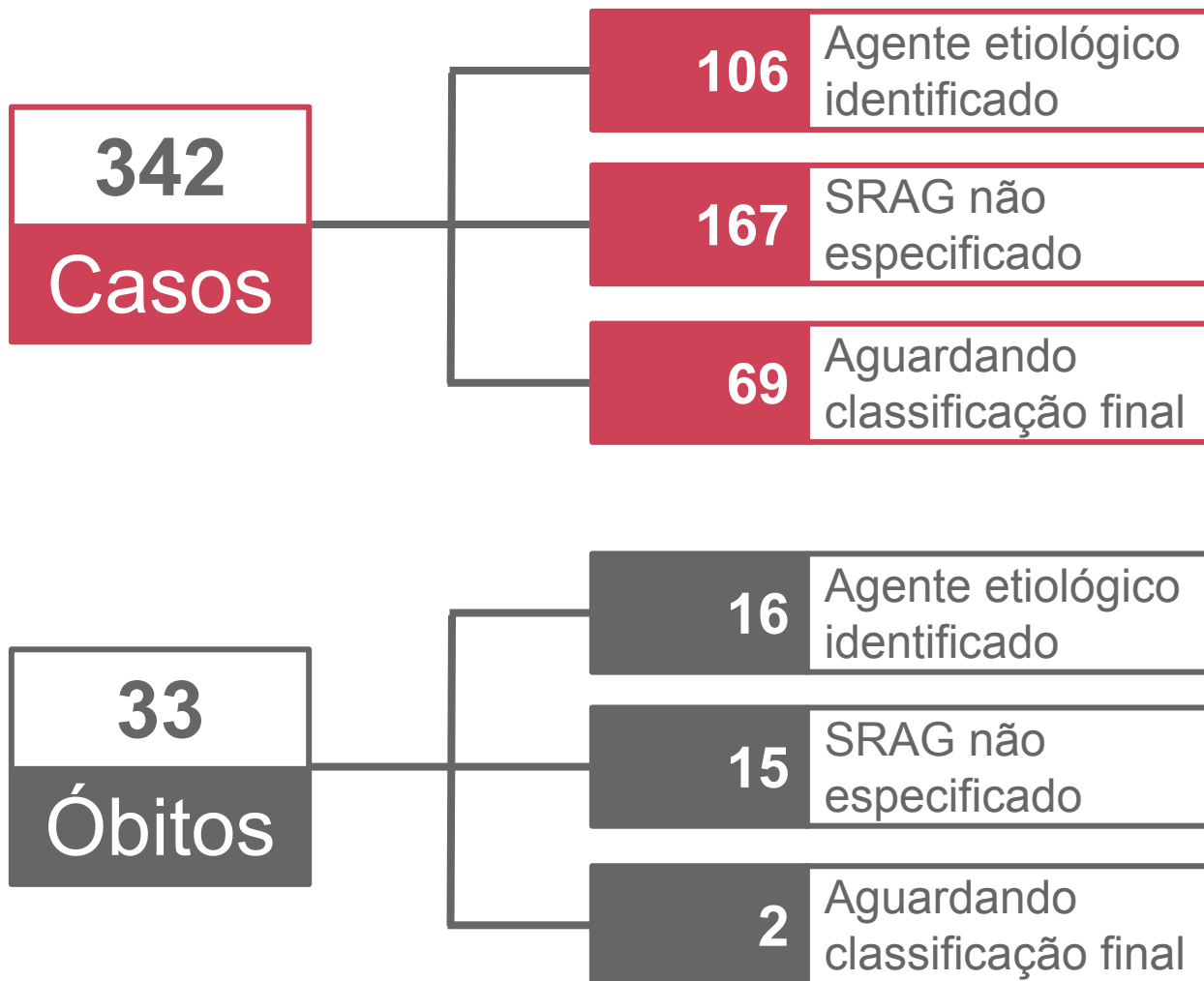
# SRAG

Síndrome  
Respiratória  
Aguda  
Grave

2024  
Semana  
Epidemiológica **05**

Gerência de Influenza e Doenças Respiratórias

## ► SRAG em Mato Grosso do Sul :: 2024\*



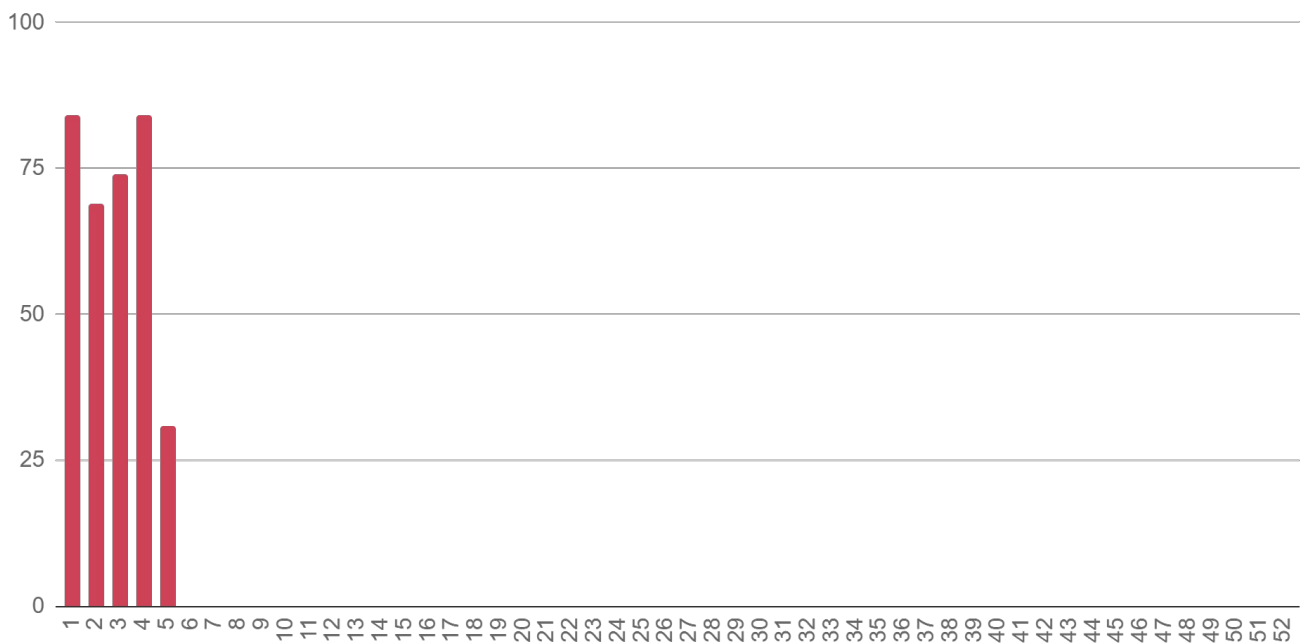
Fonte: SIVEP Gripe / SES / MS

Dados sujeitos a alterações pelos municípios.

\*Acumulado do período por data de início dos primeiros sintomas.

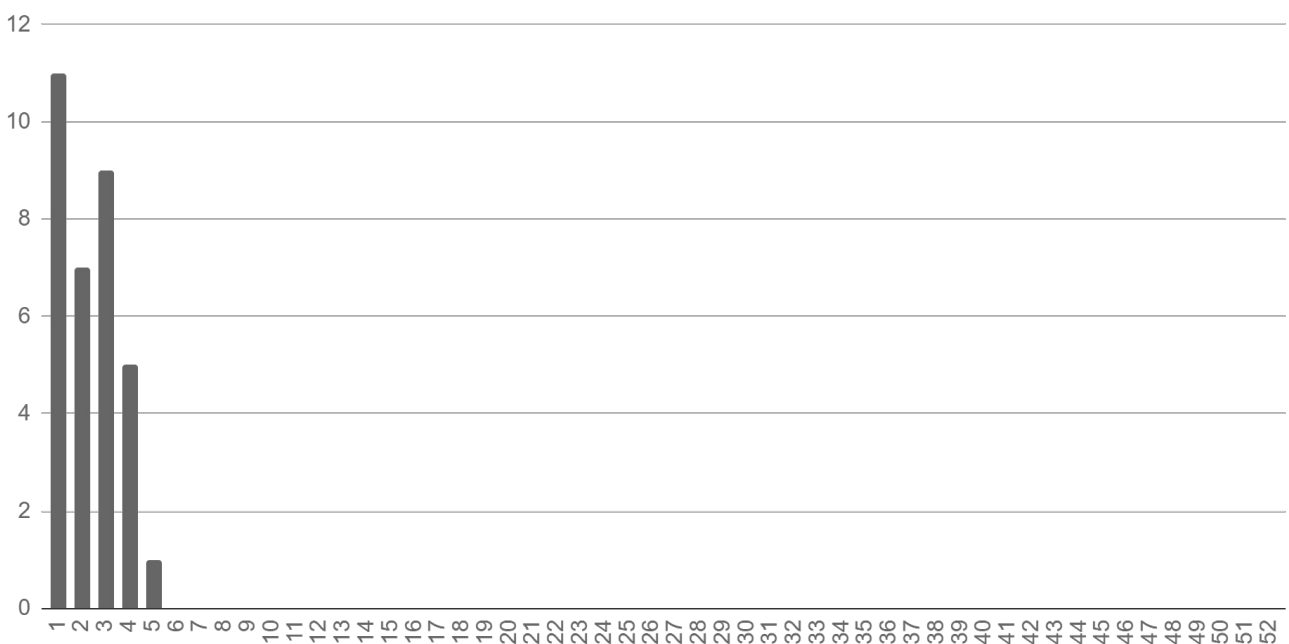
## ▶ Evolução dos Casos de SRAG

### ▶ Notificações por semana epidemiológica de início dos sintomas



Fonte: SIVEP Gripe / SES / MS  
Dados sujeitos a alterações pelos municípios.

### ▶ Óbitos por semana epidemiológica de início dos sintomas



Fonte: SIVEP Gripe / SES / MS  
Dados sujeitos a alterações pelos municípios.

## ► Notificações de SRAG por Município

Município de residência	Casos	%	Incidência	Óbitos	Mortalidade	Letalidade
Campo Grande	154	45,0%	17,2	15	1,7	9,7%
Corumbá	29	8,5%	30,1	0	0	0,0%
Sidrolândia	14	4,1%	29,7	0	0	0,0%
Três Lagoas	13	3,8%	9,8	0	0	0,0%
Dourados	11	3,2%	4,5	2	0,8	18,2%
Ponta Porã	10	2,9%	10,9	2	2,2	20,0%
Rio Verde de Mato Grosso	9	2,6%	45,4	1	5	11,1%
Chapadão do Sul	6	1,8%	19,4	0	0	0,0%
Aquidauana	5	1,5%	10,7	1	2,1	20,0%
Coxim	5	1,5%	15,6	2	6,2	40,0%
Dois Irmãos do Buriti	5	1,5%	45,0	1	9	20,0%
Maracaju	5	1,5%	11,1	0	0	0,0%
Miranda	5	1,5%	19,6	0	0	0,0%
Paranaíba	5	1,5%	12,2	1	2,4	20,0%
Rio Brillhante	4	1,2%	10,6	0	0	0,0%
São Gabriel do Oeste	4	1,2%	13,5	2	6,8	50,0%
Terenos	4	1,2%	22,7	1	5,7	25,0%
Guia Lopes da Laguna	3	0,9%	30,2	1	10,1	33,3%
Itaporã	3	0,9%	12,4	0	0	0,0%
Naviraí	3	0,9%	5,9	0	0	0,0%
Sonora	3	0,9%	20,7	0	0	0,0%
Vicentina	3	0,9%	47,3	1	15,8	33,3%
Água Clara	2	0,6%	11,9	0	0	0,0%
Aparecida do Taboado	2	0,6%	7,2	0	0	0,0%
Bataguassu	2	0,6%	8,7	0	0	0,0%
Bonito	2	0,6%	8,5	0	0	0,0%
Caarapó	2	0,6%	6,5	0	0	0,0%
Fátima do Sul	2	0,6%	9,7	0	0	0,0%
Iguatemi	2	0,6%	14,5	0	0	0,0%
Ivinhema	2	0,6%	7,2	0	0	0,0%
Jardim	2	0,6%	8,3	1	4,2	50,0%
Ladário	2	0,6%	9,3	0	0	0,0%

## ► Notificações de SRAG por Município (cont.)

Município de residência	Casos	%	Incidência	Óbitos	Mortalidade	Letalidade
Nova Andradina	2	0,6%	4,1	0	0	0,0%
Porto Murtinho	2	0,6%	15,6	0	0	0,0%
Amambai	1	0,3%	2,5	0	0	0,0%
Antônio João	1	0,3%	10,7	0	0	0,0%
Batayporã	1	0,3%	9,3	0	0	0,0%
Bela Vista	1	0,3%	4,6	0	0	0,0%
Bodoquena	1	0,3%	11,7	0	0	0,0%
Camapuã	1	0,3%	7,4	0	0	0,0%
Corguinho	1	0,3%	20,9	0	0	0,0%
Coronel Sapucaia	1	0,3%	7,1	0	0	0,0%
Costa Rica	1	0,3%	3,8	0	0	0,0%
Inocência	1	0,3%	11,9	1	11,9	100,0%
Itaquiraí	1	0,3%	5,1	0	0	0,0%
Jaraguari	1	0,3%	14,0	0	0	0,0%
Laguna Carapã	1	0,3%	14,7	0	0	0,0%
Nova Alvorada do Sul	1	0,3%	4,6	1	4,6	100,0%
Santa Rita do Pardo	1	0,3%	14,2	0	0	0,0%
<b>Mato Grosso do Sul</b>	<b>342</b>	<b>100,0%</b>	<b>13,9</b>	<b>33</b>	<b>1,3</b>	<b>9,6%</b>

### ► Metodologia de cálculo

$$\text{Taxa de incidência} = \frac{\text{casos confirmados}}{\text{população}} \times 100 \text{ mil habitantes}$$

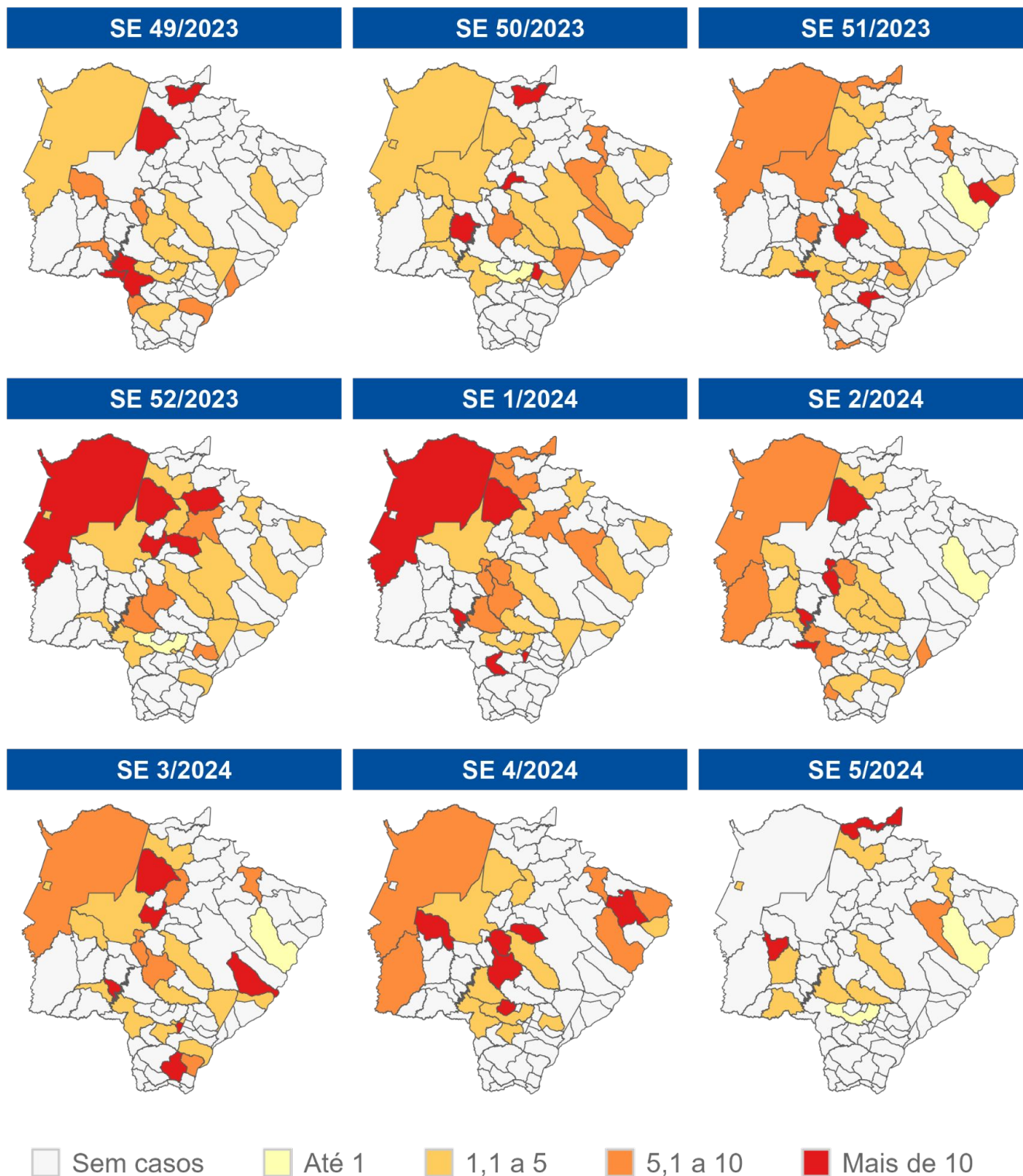
$$\text{Taxa de mortalidade} = \frac{\text{óbitos}}{\text{população}} \times 100 \text{ mil habitantes}$$

$$\text{Letalidade \%} = \frac{\text{óbitos}}{\text{casos confirmados}}$$

Fonte: SIVEP Gripe / SES / MS, IBGE  
 Dados sujeitos a alterações pelos municípios.

## Mapa de Incidência dos Casos Novos de SRAG

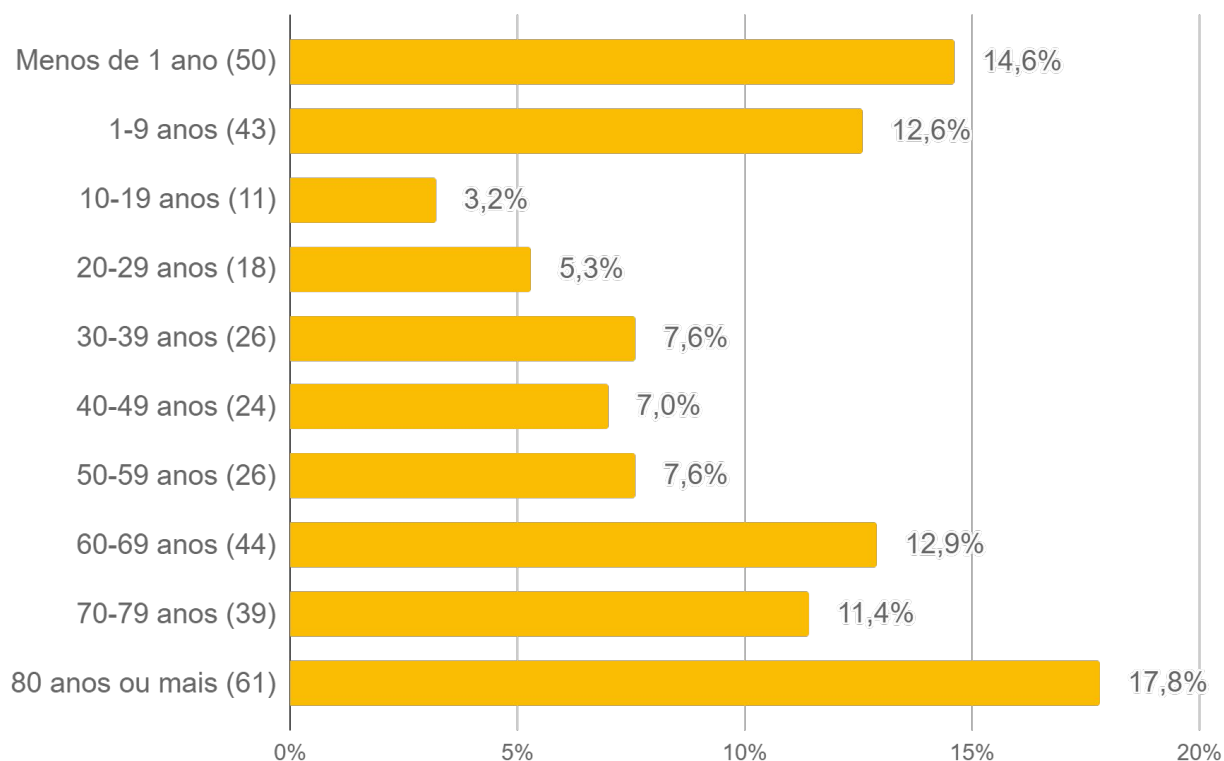
### Casos de SRAG por 100 mil habitantes



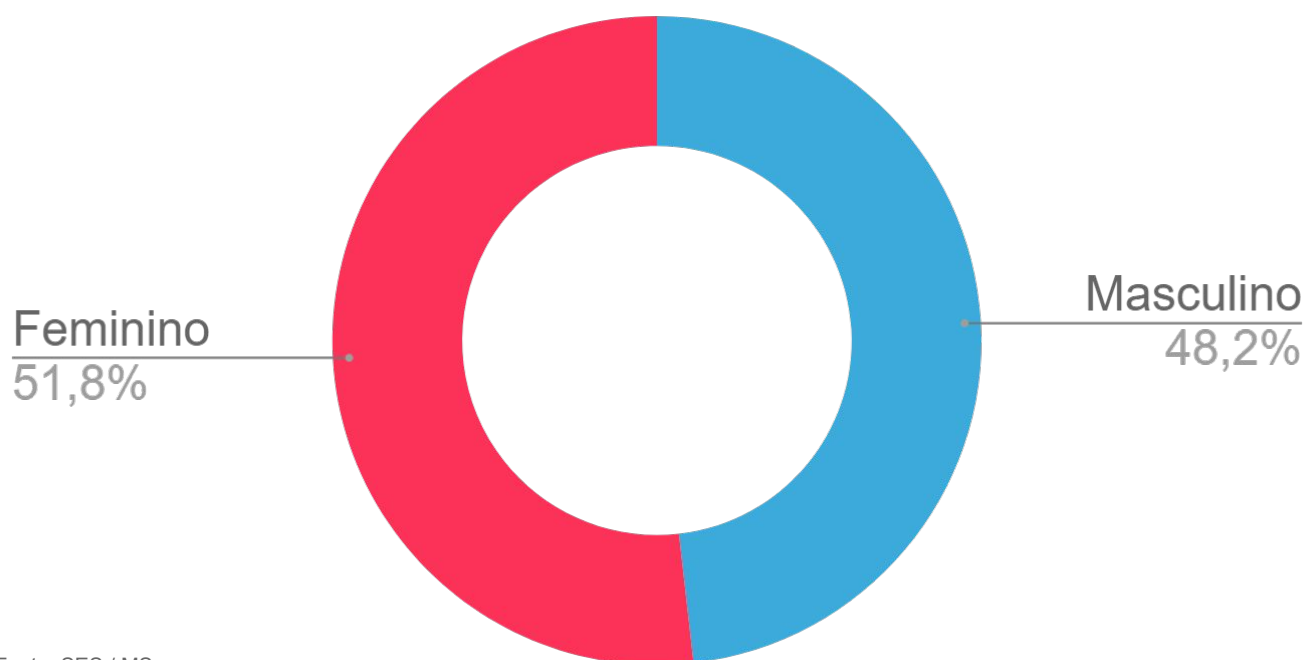
Fonte: SIVEP Gripe / SES / MS, IBGE  
Dados sujeitos a alterações pelos municípios.

## ► Perfil dos Casos Notificados de SRAG

### ► Faixa etária dos casos de SRAG



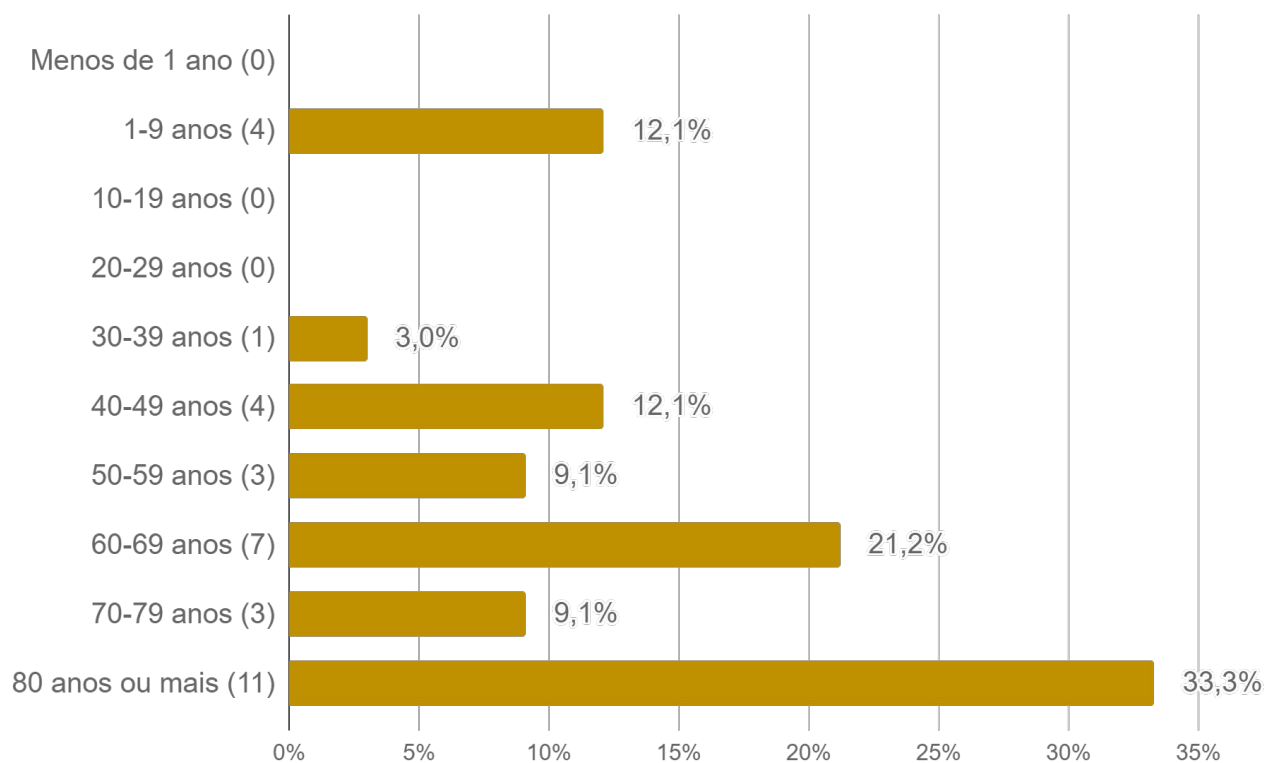
### ► Sexo dos casos de SRAG



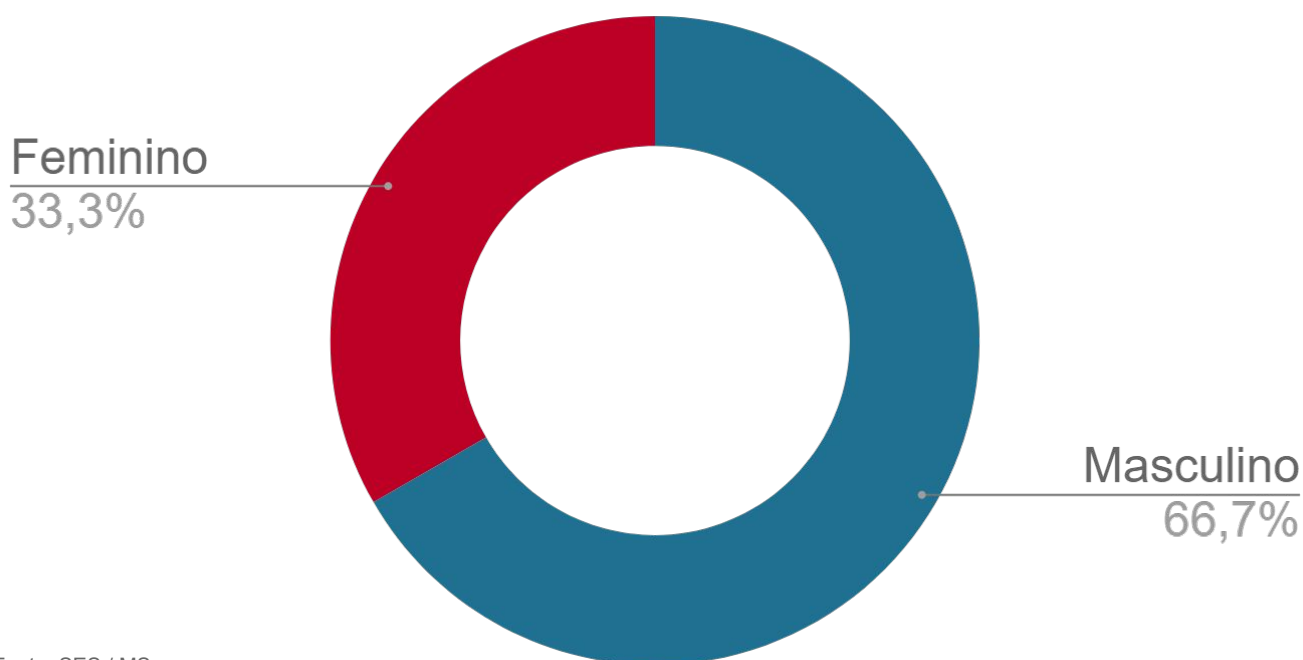
Fonte: SES / MS  
Dados sujeitos a alterações pelos municípios.

## ► Perfil dos Óbitos com SRAG

### ► Faixa etária dos óbitos por SRAG



### ► Sexo dos óbitos por SRAG



Fonte: SES / MS  
Dados sujeitos a alterações pelos municípios.

## ► SRAG por Agente Etiológico

### ► Agentes etiológicos detectados

Agente etiológico	N	%
SARS-CoV-2	94	87,9%
Outros agentes etiológicos	5	4,7%
Parainfluenza 3	4	3,7%
Bocavírus	1	0,9%
Influenza A H3N2	1	0,9%
Influenza A não subtipado	1	0,9%
Vírus sincicial respiratório	1	0,9%
<b>Total</b>	<b>107</b>	<b>100%</b>

### ► Coinfecção

Agente etiológico	N	%
SARS-CoV-2, Outros agentes etiológicos	1	100%
<b>Total</b>	<b>1</b>	<b>100%</b>



## Plantão CIEVS Estadual

### DISQUE-NOTIFICA

0800-647-1650 (expediente)

(67) 3318-1823 (expediente)

(67) 98477-3435 (ligações, SMS, WhatsApp - 24 horas)

### E-NOTIFICA

[cievs@saude.ms.gov.br](mailto:cievs@saude.ms.gov.br) (expediente)

[cievs.ms@hotmail.com](mailto:cievs.ms@hotmail.com) (24 horas)

### ENDEREÇO

Avenida do Poeta Manoel de Barros, Bloco VII  
CEP: 79.031-902 - Campo Grande / MS

**Governador do Estado de Mato Grosso do Sul** Eduardo Correa Riedel

**Secretário de Estado de Saúde** Maurício Simões Corrêa

**Secretária de Estado de Saúde Adjunta** Crhistine Cavalheiro Maymone Gonçalves

**Superintendente de Vigilância em Saúde** Larissa Domingues Castilho

**Coordenadora de Emergências em Saúde Pública** Karine Barbosa

**Gerente de Influenza e Doenças Respiratórias** Lívia de Mello Maziero

**Elaboração** Carolina Amianti  
Daniel Henrique Tsuha  
Grazielli Rocha Romera  
Lívia de Mello Maziero  
Naira Rocha Chaves  
Valdir Castanho Escandolhero