

Boletim Epidemiológico

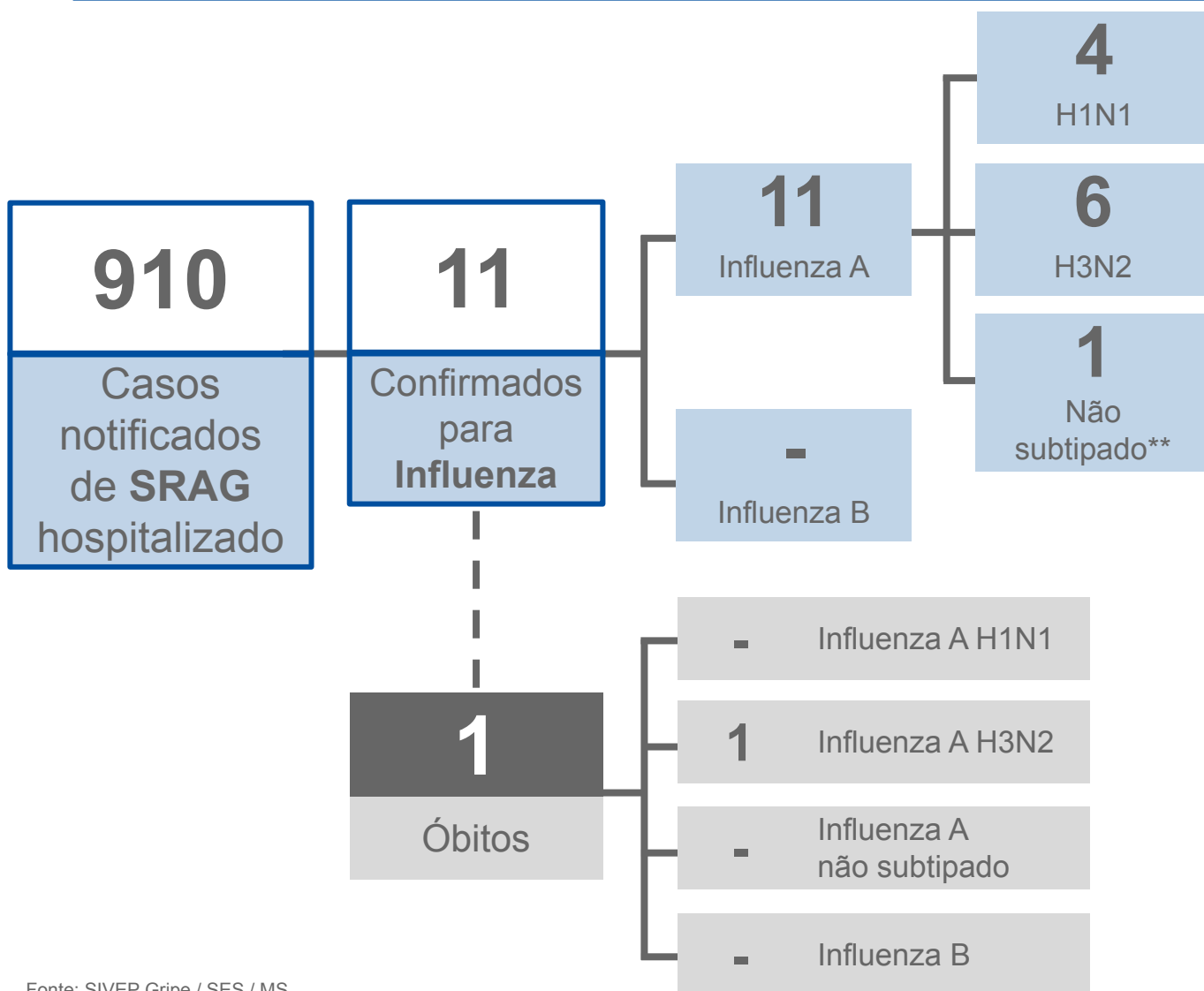
Influenza

2024

Semana
Epidemiológica **10**

Gerência de Influenza e Doenças Respiratórias

Casos de SRAG (Síndrome Respiratória Aguda Grave) em Mato Grosso do Sul :: 2024*



Fonte: SIVEP Gripe / SES / MS

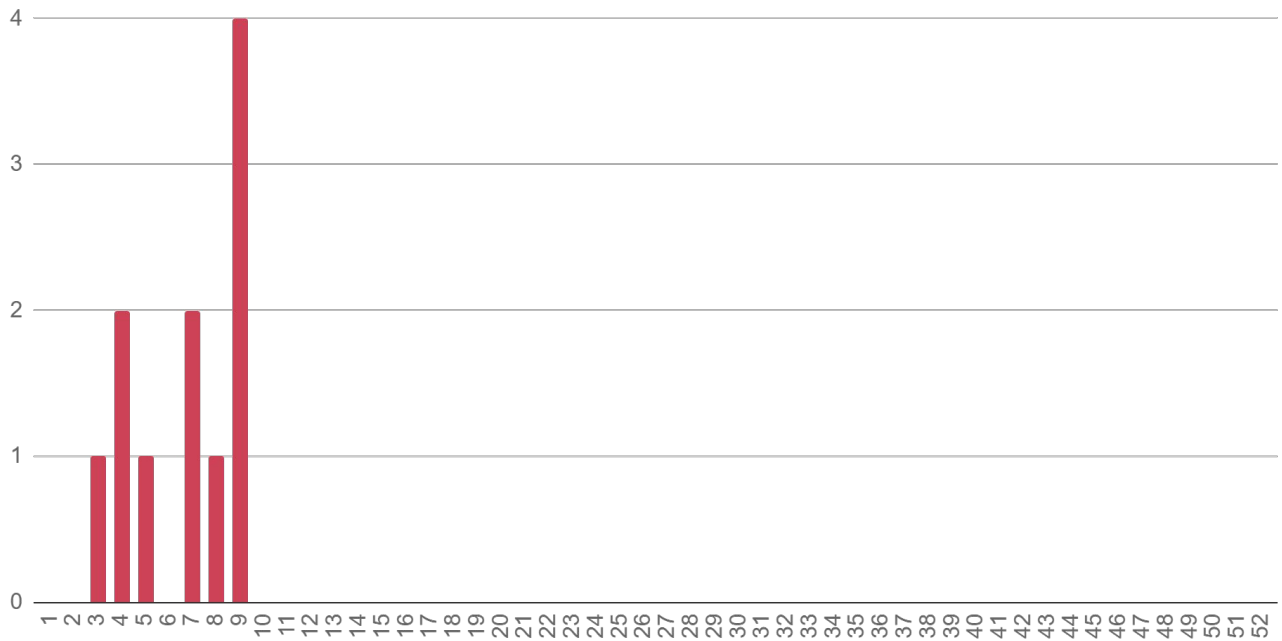
Dados sujeitos a alterações pelos municípios.

*Acumulado do período por data de início dos primeiros sintomas.

**Casos de Influenza não subtipados incluindo testes rápidos antígenos, metodologia utilizada para diagnóstico que impossibilita subtipagem.

▶ Evolução dos Casos de Influenza Hospitalizados

▶ Notificações por semana epidemiológica de início dos sintomas



Fonte: SIVEP Gripe / SES / MS
Dados sujeitos a alterações pelos municípios.

▶ Óbitos por semana epidemiológica de início dos sintomas

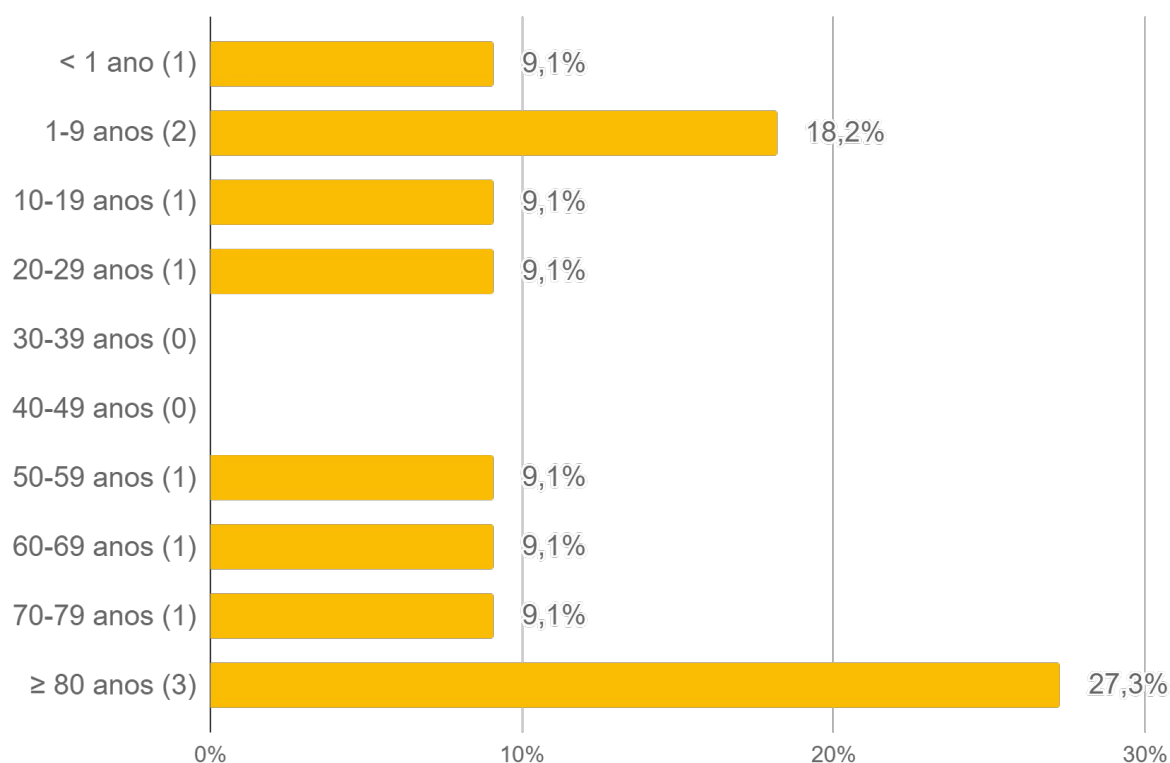


Fonte: SIVEP Gripe / SES / MS
Dados sujeitos a alterações pelos municípios.

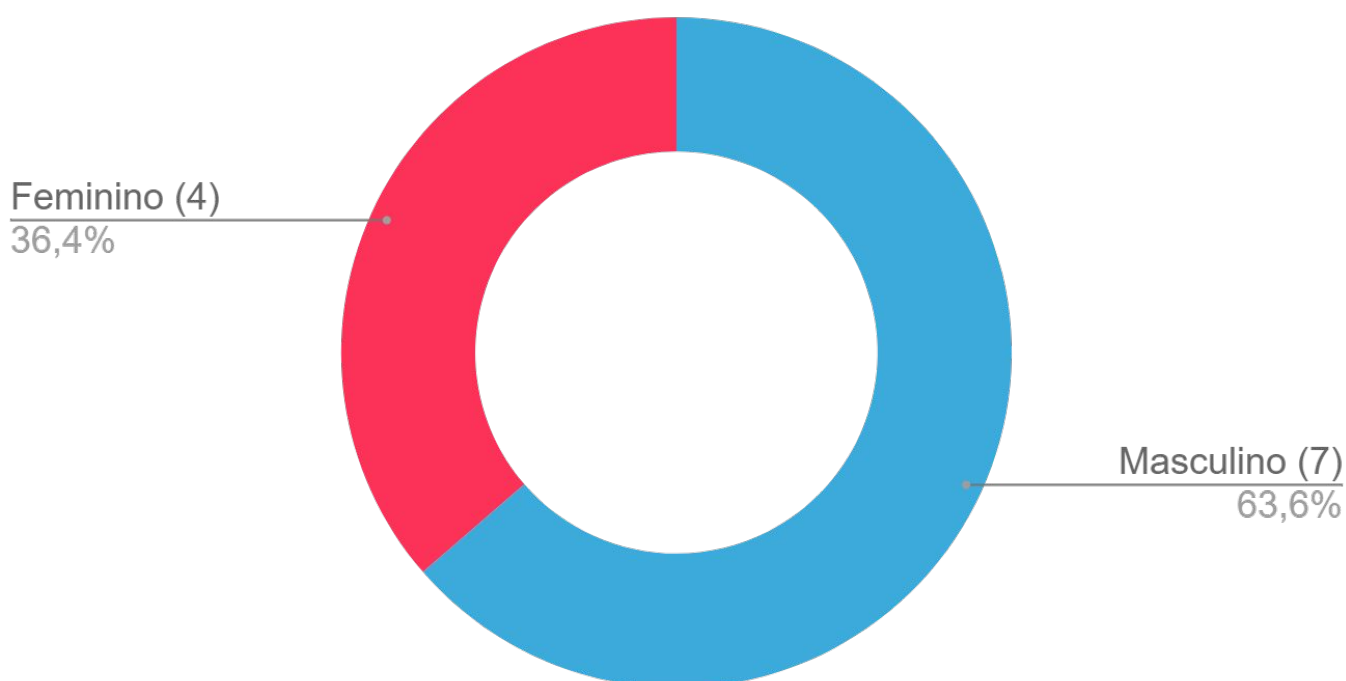
► Casos Confirmados de Influenza Hospitalizados

Município de Residência	Influenza A			Influenza B
	H1N1	H3N2	A não subtipada	
Corumbá	-	5	-	-
Campo Grande	1	1	-	-
Caarapó	1	-	-	-
Chapadão do Sul	-	-	1	-
Selvíria	1	-	-	-
Sidrolândia	1	-	-	-
Mato Grosso do Sul	4	6	1	-

► Perfil dos Casos de Influenza Hospitalizados

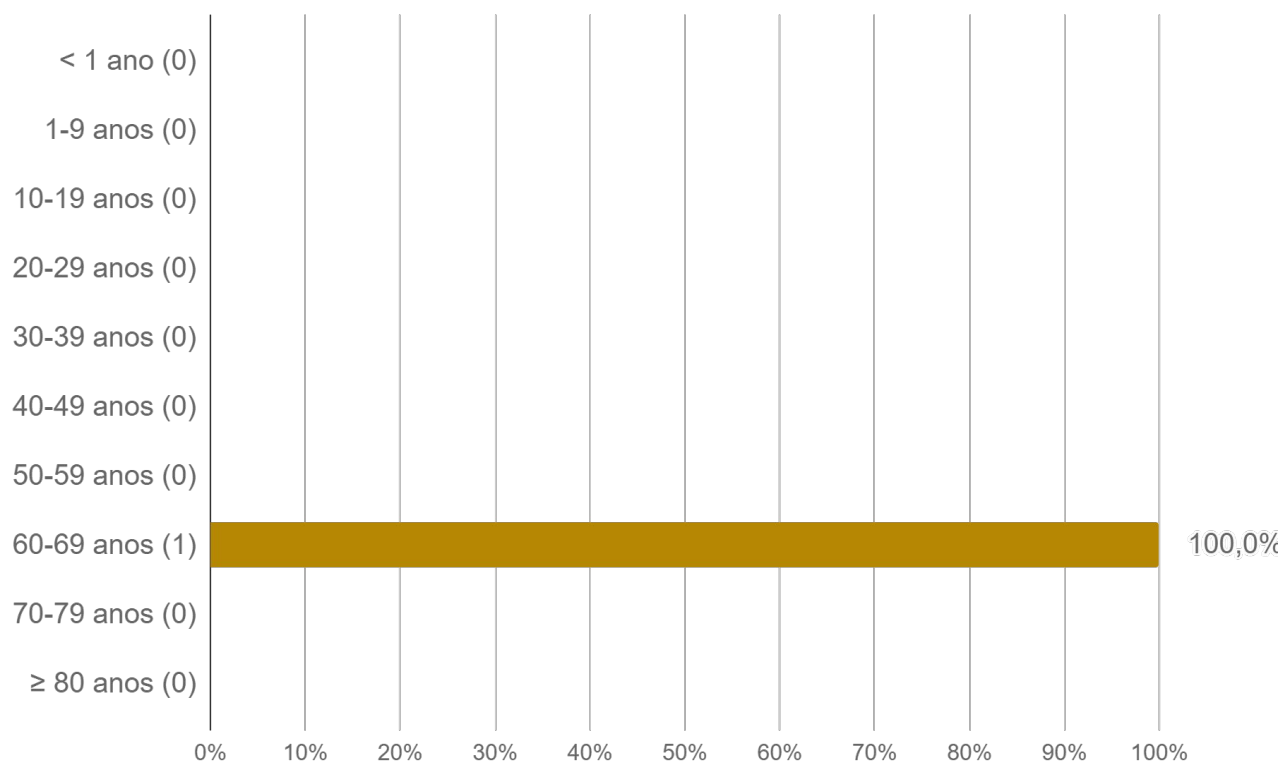


Fonte: SES / MS
Dados sujeitos a alterações pelos municípios.

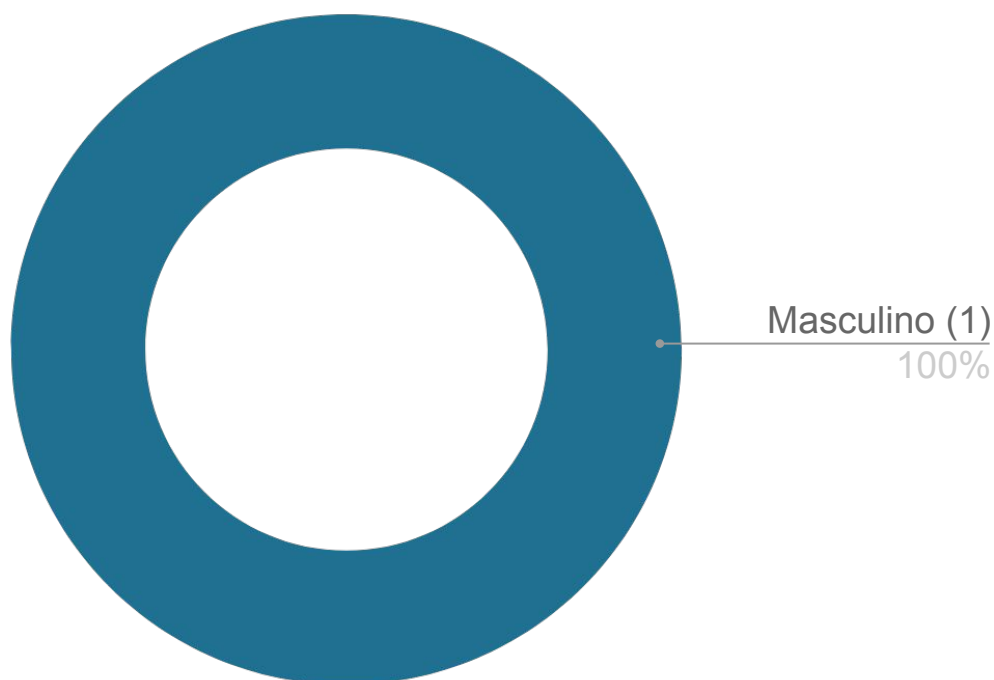


Fonte: SES / MS
Dados sujeitos a alterações pelos municípios.

▶ Perfil dos Óbitos por Influenza



Fonte: SES / MS
Dados sujeitos a alterações pelos municípios.



Fonte: SES / MS
Dados sujeitos a alterações pelos municípios.

▶ Óbitos por Influenza :: 2023

	Município de Residência	Sexo	Idade	Data do óbito	Influenza	Comorbidades
1	Corumbá	M	64	03/03/2024	H3N2	Imunodeficiência/Imunodepressão

► Série Histórica dos Óbitos por Influenza

Ano	Influenza A			Influenza B	Total
	H1N1	H3N2	Não subtipado		
2009	26	1	-	-	27
2010	-	-	-	-	0
2011	-	-	-	-	0
2012	8	-	-	-	8
2013	4	3	2	6	15
2014	21	7	1	-	29
2015	1	4	-	2	7
2016	95	-	1	7	103
2017	-	3	2	1	6
2018	11	12	4	6	33
2019	56	3	5	1	65
2020	3	-	4	1	8
2021	-	5	-	-	5
2022	3	109	4	2	118
2023	36	-	4	25	65
2024	-	1	-	-	1

Fonte: SES / MS

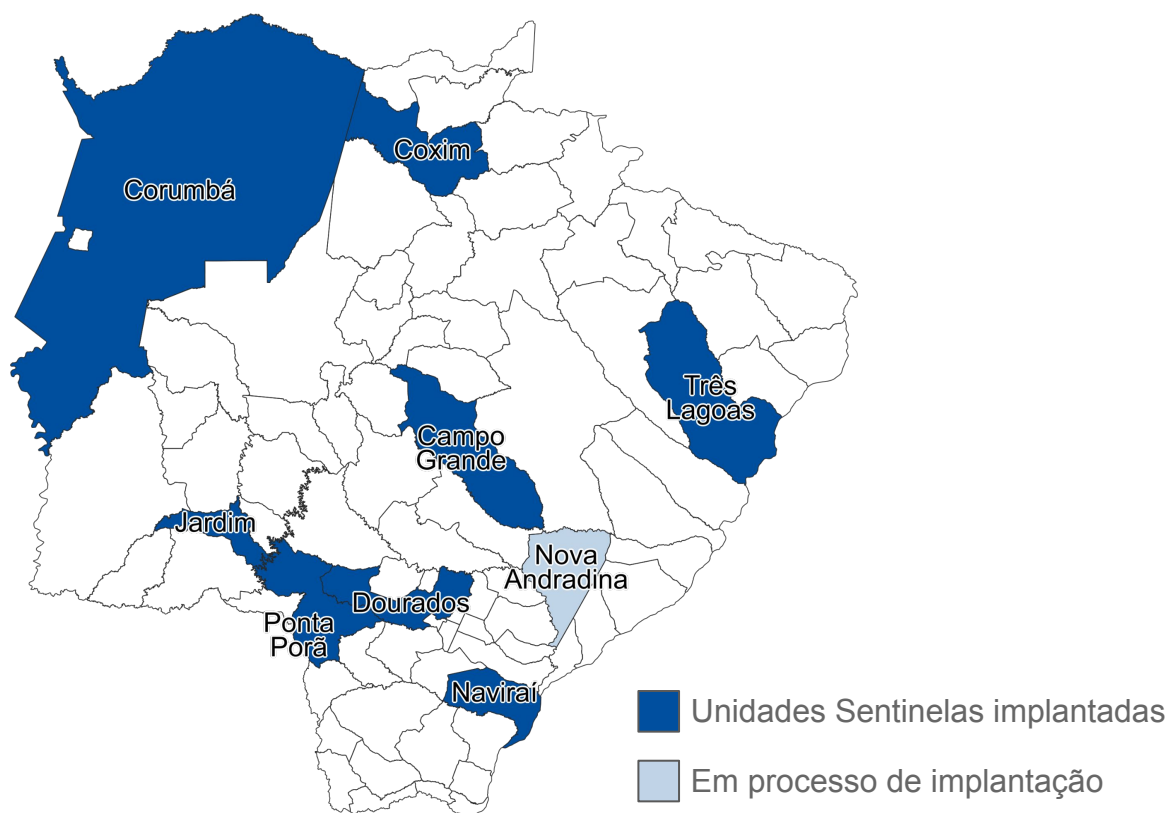
Dados sujeitos a alterações pelos municípios.

► Unidades Sentinelas de Síndrome Gripal

A vigilância de Síndrome Gripal (SG) em Unidades Sentinelas tem como principais objetivos, identificar os vírus respiratórios em circulação no país, além de permitir o monitoramento da demanda de atendimentos por SG.

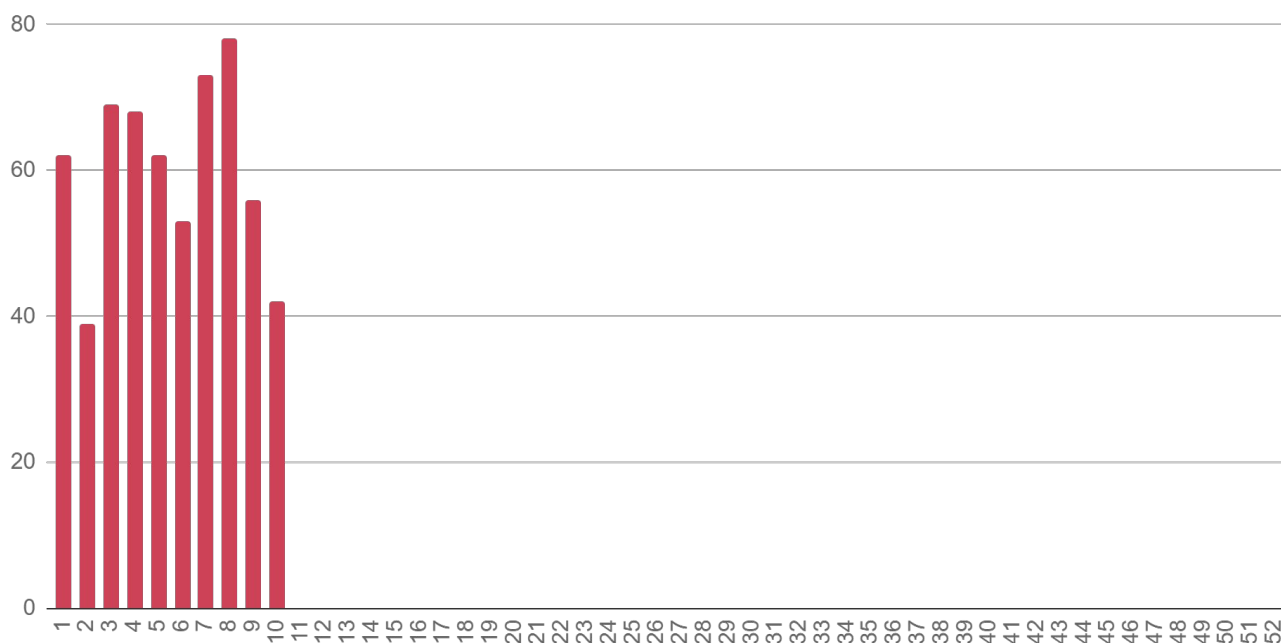
► Unidades Sentinelas para síndrome gripal em Mato Grosso do Sul

Município	Estabelecimento
Campo Grande	CRS Dr Waldeck Fletner de Castro Maia Coophavilla II
	UPA Dr Walfrido Arruda Coronel Antonino
Corumbá	Pronto Socorro Municipal de Corumbá
Coxim	Hospital Regional Dr. Álvaro Fontoura Silva
Dourados	Unidade Básica de Saúde Biannor Alves da Silva Seleta
Jardim	Hospital Marechal Rondon
Naviraí	Hospital Municipal de Naviraí
Ponta Porã	Centro Integrado de Saúde CIS Tertuliana de Freitas
Três Lagoas	Unidade de Pronto Atendimento 24h



► Unidades Sentinelas de Síndrome Gripal

► Notificações por semana epidemiológica de início dos sintomas



Fonte: SIVEP Gripe / SES / MS
Dados sujeitos a alterações pelos municípios.

► Agentes etiológicos detectados

Agente etiológico	N	%
SARS-CoV-2	184	75,7%
Rinovírus	35	14,4%
Influenza A H3N2	11	4,5%
Influenza A não subtipada	4	1,6%
Parainfluenza 3	4	1,6%
Adenovírus	3	1,2%
Enterovírus	1	0,4%
Influenza A H1N1	1	0,4%
Total	243	100%

Plantão CIEVS Estadual

DISQUE-NOTIFICA

0800-647-1650 (expediente)

(67) 3318-1823 (expediente)

(67) 98477-3435 (ligações, SMS, WhatsApp - 24 horas)

E-NOTIFICA

cievs@saude.ms.gov.br (expediente)

cievs.ms@hotmail.com (24 horas)

ENDEREÇO

Avenida do Poeta Manoel de Barros, Bloco VII
CEP: 79.031-902 - Campo Grande / MS

Governador do Estado de Mato Grosso do Sul Eduardo Correa Riedel

Secretário de Estado de Saúde Maurício Simões Corrêa

Secretária de Estado de Saúde Adjunta Crhistine Cavalheiro Maymone Gonçalves

Superintendente de Vigilância em Saúde Larissa Domingues Castilho

Coordenadora de Emergências em Saúde Pública Karine Barbosa

Gerente de Influenza e Doenças Respiratórias Lívia de Mello Maziero

Elaboração Daniel Henrique Tsuha
Grazielli Rocha Romera
Lívia de Mello Maziero
Naira Rocha Chaves
Valdir Castanho Escandolhero