

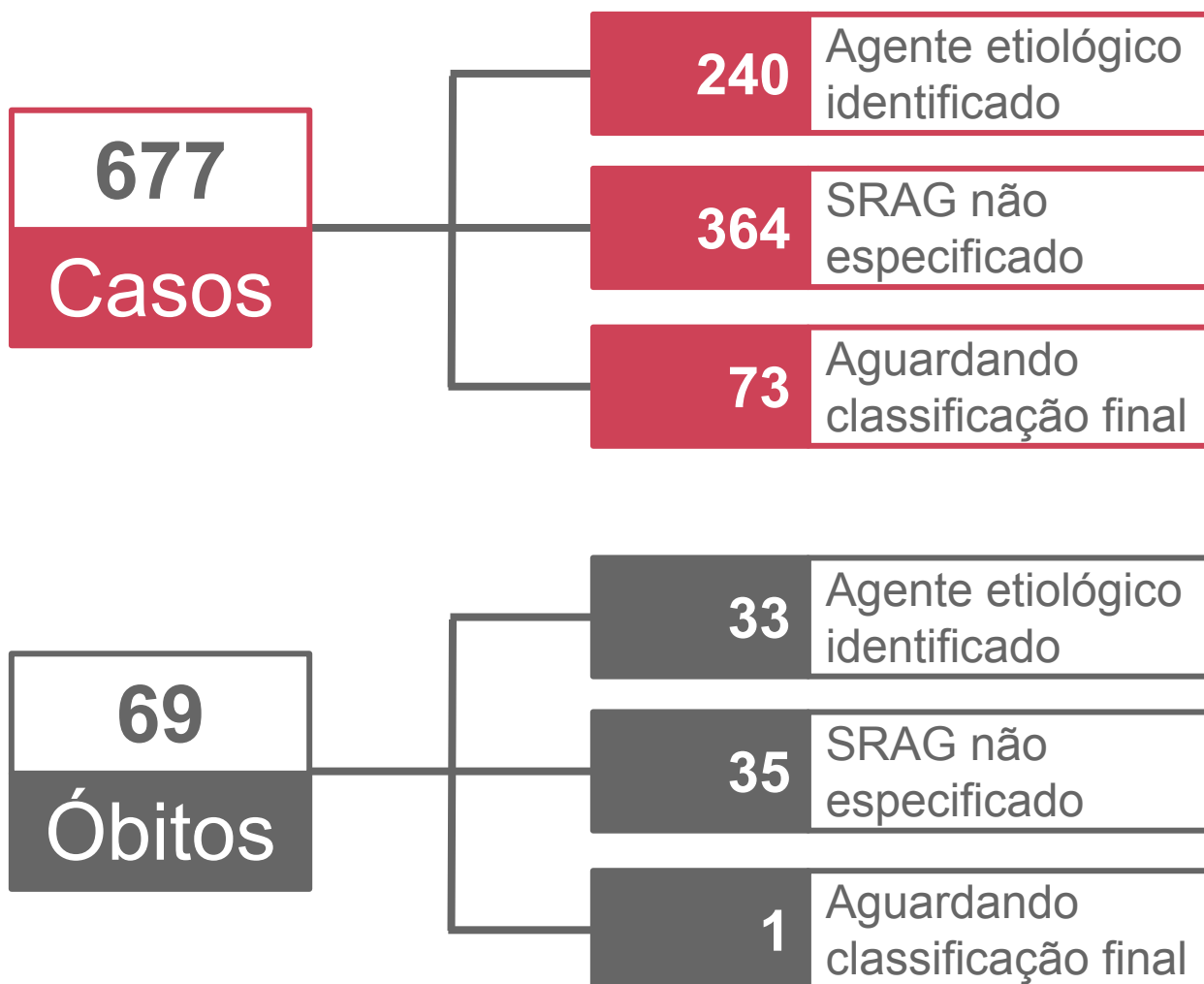
Boletim Epidemiológico

SRAG Síndrome
Respiratória
Aguda
Grave

2024
Semana
Epidemiológica **08**

Gerência de Influenza e Doenças Respiratórias

► SRAG em Mato Grosso do Sul :: 2024*



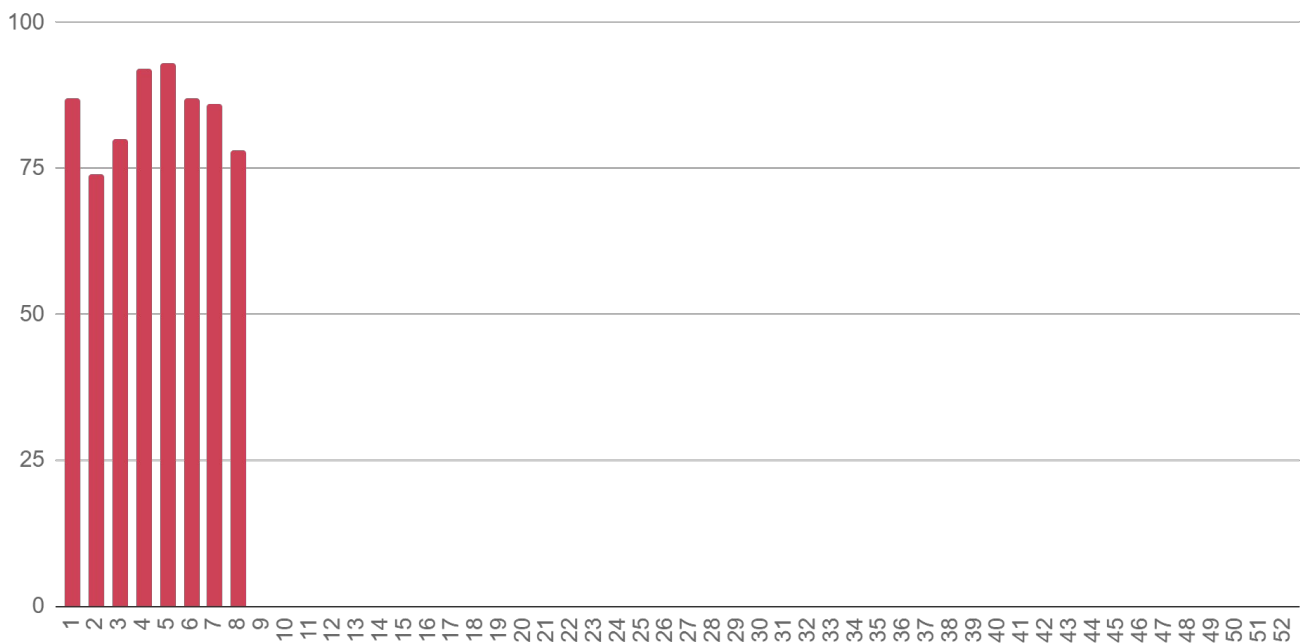
Fonte: SIVEP Gripe / SES / MS

Dados sujeitos a alterações pelos municípios.

*Acumulado do período por data de início dos primeiros sintomas.

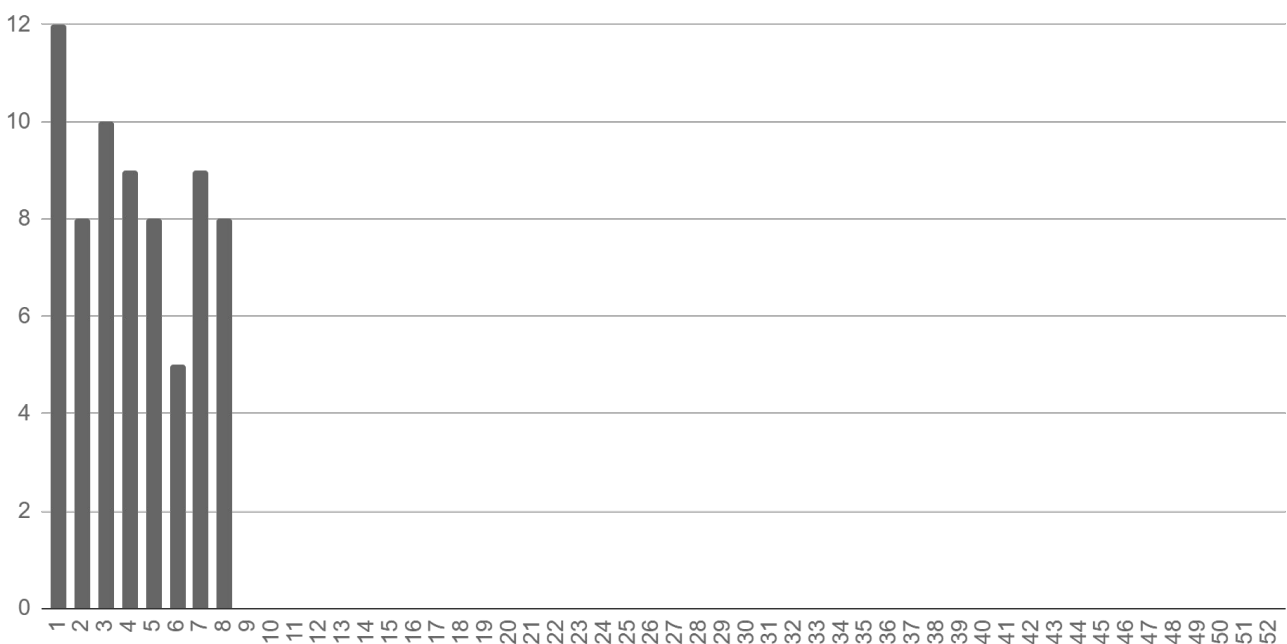
► Evolução dos Casos de SRAG

► Notificações por semana epidemiológica de início dos sintomas



Fonte: SIVEP Gripe / SES / MS
Dados sujeitos a alterações pelos municípios.

► Óbitos por semana epidemiológica de início dos sintomas



Fonte: SIVEP Gripe / SES / MS
Dados sujeitos a alterações pelos municípios.

► Notificações de SRAG por Município

Município de residência	Casos	%	Incidência	Óbitos	Mortalidade	Letalidade
Campo Grande	307	45,3%	34,2	30	3,3	9,8%
Corumbá	62	9,2%	64,4	0	0	0,0%
Três Lagoas	29	4,3%	21,9	2	1,5	6,9%
Dourados	28	4,1%	11,5	4	1,6	14,3%
Ponta Porã	28	4,1%	30,4	7	7,6	25,0%
Sidrolândia	21	3,1%	44,6	0	0	0,0%
Aquidauana	12	1,8%	25,6	2	4,3	16,7%
Chapadão do Sul	12	1,8%	38,7	1	3,2	8,3%
Coxim	12	1,8%	37,3	2	6,2	16,7%
Rio Verde de Mato Grosso	12	1,8%	60,6	1	5	8,3%
Dois Irmãos do Buriti	11	1,6%	99,1	1	9	9,1%
Paranaíba	9	1,3%	22,0	3	7,3	33,3%
Maracaju	8	1,2%	17,8	1	2,2	12,5%
Ivinhema	7	1,0%	25,2	0	0	0,0%
Miranda	7	1,0%	27,4	1	3,9	14,3%
São Gabriel do Oeste	7	1,0%	23,7	3	10,1	42,9%
Fátima do Sul	6	0,9%	29,1	0	0	0,0%
Jardim	6	0,9%	25,0	2	8,3	33,3%
Naviraí	6	0,9%	11,9	0	0	0,0%
Costa Rica	5	0,7%	19,2	1	3,8	20,0%
Rio Brillhante	5	0,7%	13,3	0	0	0,0%
Terenos	5	0,7%	28,3	1	5,7	20,0%
Cassilândia	4	0,6%	19,1	0	0	0,0%
Figueirão	4	0,6%	113,0	0	0	0,0%
Guia Lopes da Laguna	4	0,6%	40,2	2	20,1	50,0%
Itaporã	4	0,6%	16,6	0	0	0,0%
Ladário	4	0,6%	18,6	0	0	0,0%
Sonora	4	0,6%	27,6	0	0	0,0%
Água Clara	3	0,4%	17,9	1	6	33,3%
Bataguassu	3	0,4%	13,0	0	0	0,0%
Bonito	3	0,4%	12,7	0	0	0,0%
Caarapó	3	0,4%	9,8	0	0	0,0%

► Notificações de SRAG por Município (cont.)

Município de residência	Casos	%	Incidência	Óbitos	Mortalidade	Letalidade
Nova Alvorada do Sul	3	0,4%	13,7	1	4,6	33,3%
Nova Andradina	3	0,4%	6,2	0	0	0,0%
Vicentina	3	0,4%	47,3	1	15,8	33,3%
Amambai	2	0,3%	5,1	0	0	0,0%
Aparecida do Taboado	2	0,3%	7,2	0	0	0,0%
Iguatemi	2	0,3%	14,5	0	0	0,0%
Inocência	2	0,3%	23,8	1	11,9	50,0%
Jaraguari	2	0,3%	28,0	0	0	0,0%
Porto Murtinho	2	0,3%	15,6	0	0	0,0%
Antônio João	1	0,1%	10,7	0	0	0,0%
Batayporã	1	0,1%	9,3	0	0	0,0%
Bela Vista	1	0,1%	4,6	0	0	0,0%
Bodoquena	1	0,1%	11,7	0	0	0,0%
Camapuã	1	0,1%	7,4	0	0	0,0%
Corguinho	1	0,1%	20,9	0	0	0,0%
Coronel Sapucaia	1	0,1%	7,1	0	0	0,0%
Deodápolis	1	0,1%	7,3	0	0	0,0%
Itaquiraí	1	0,1%	5,1	0	0	0,0%
Laguna Carapã	1	0,1%	14,7	0	0	0,0%
Paranhos	1	0,1%	7,7	1	7,7	100,0%
Ribas do Rio Pardo	1	0,1%	4,3	0	0	0,0%
Rio Negro	1	0,1%	20,7	0	0	0,0%
Santa Rita do Pardo	1	0,1%	14,2	0	0	0,0%
Selvíria	1	0,1%	12,3	0	0	0,0%
Mato Grosso do Sul	677	100,0%	26,6	69	2,7	10,2%

► Notificações de SRAG por Município (cont.)

► Metodologia de cálculo

$$\text{Taxa de incidência} = \frac{\text{casos confirmados}}{\text{população}} \times 100 \text{ mil habitantes}$$

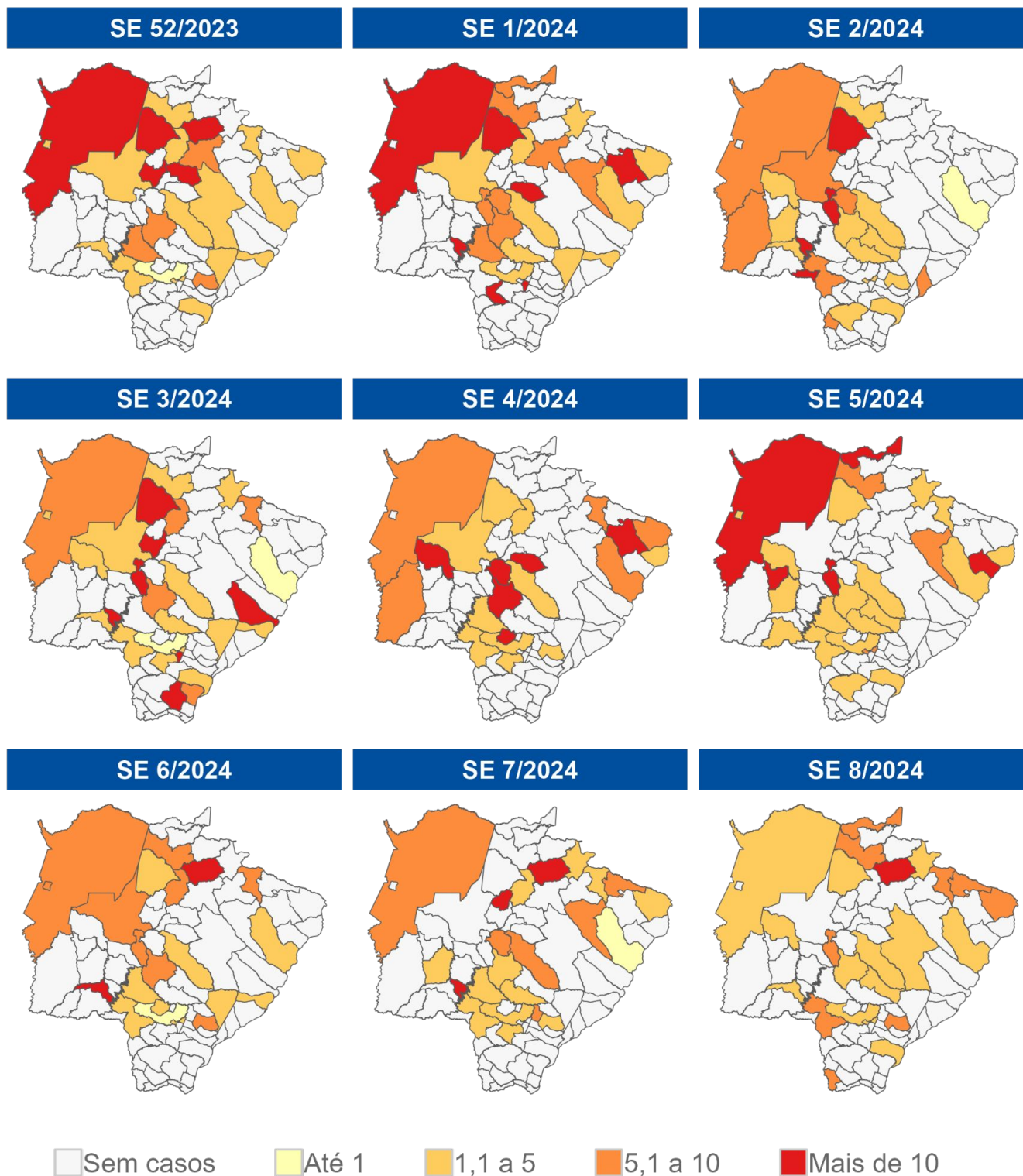
$$\text{Taxa de mortalidade} = \frac{\text{óbitos}}{\text{população}} \times 100 \text{ mil habitantes}$$

$$\text{Letalidade \%} = \frac{\text{óbitos}}{\text{casos confirmados}}$$

Fonte: SIVEP Gripe / SES / MS, IBGE
Dados sujeitos a alterações pelos municípios.

Mapa de Incidência dos Casos Novos de SRAG

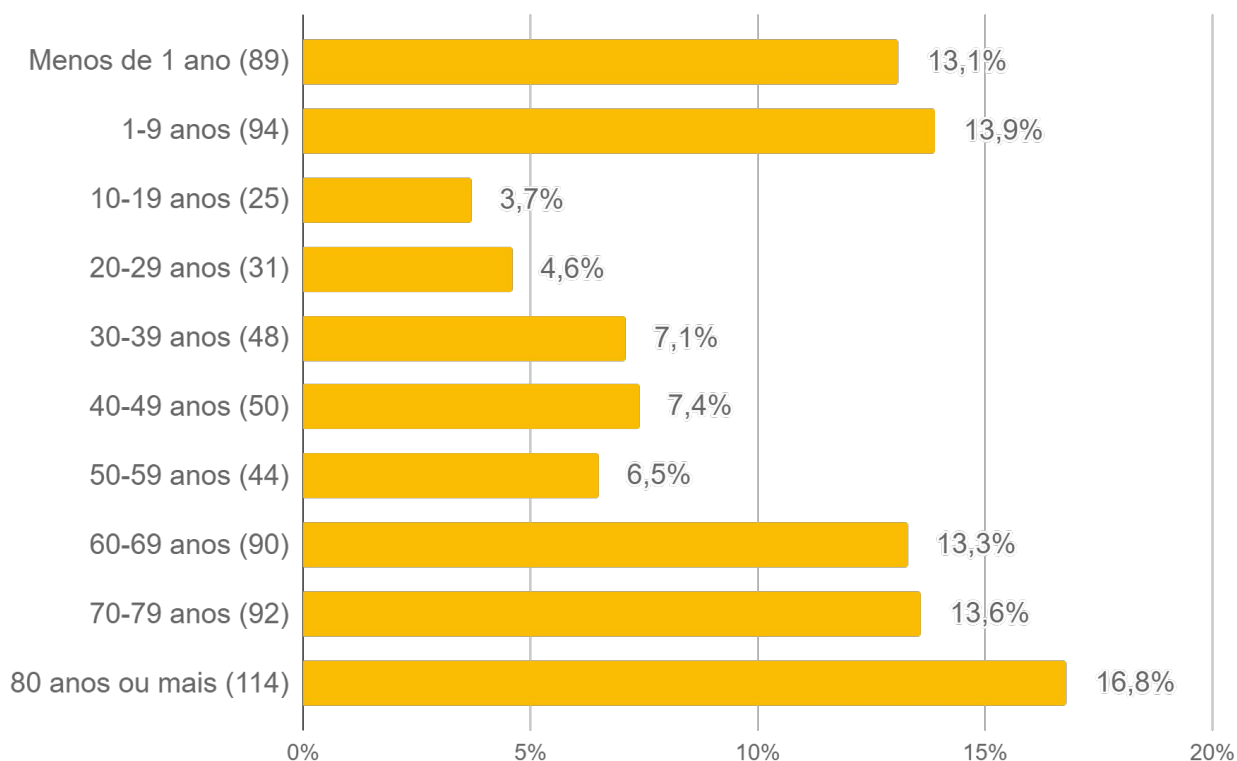
Casos de SRAG por 100 mil habitantes



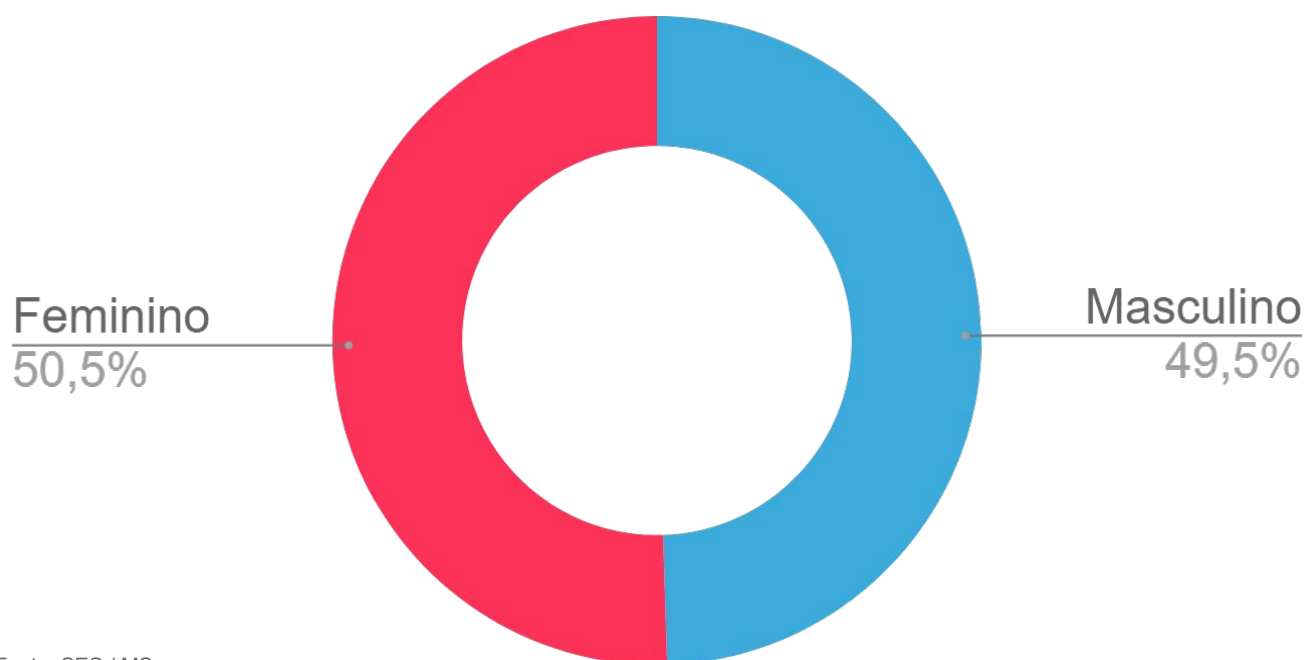
Fonte: SIVEP Gripe / SES / MS, IBGE
Dados sujeitos a alterações pelos municípios.

► Perfil dos Casos Notificados de SRAG

► Faixa etária dos casos de SRAG



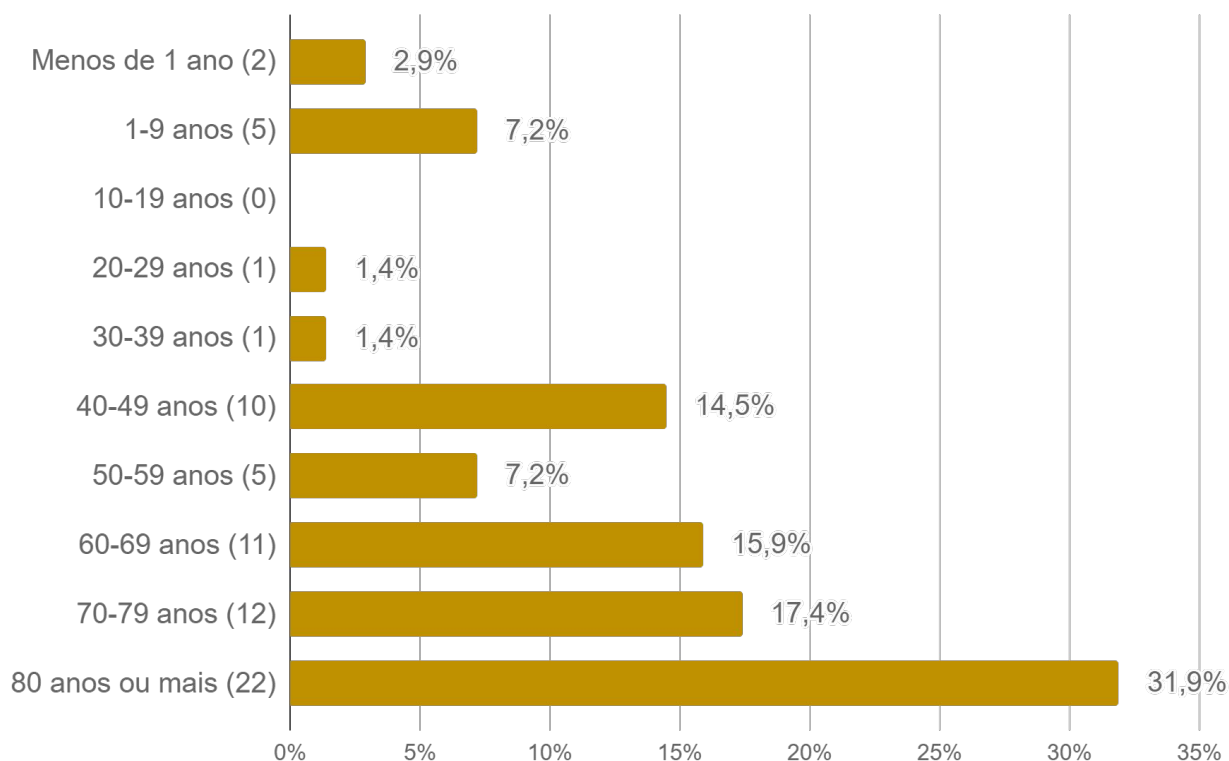
► Sexo dos casos de SRAG



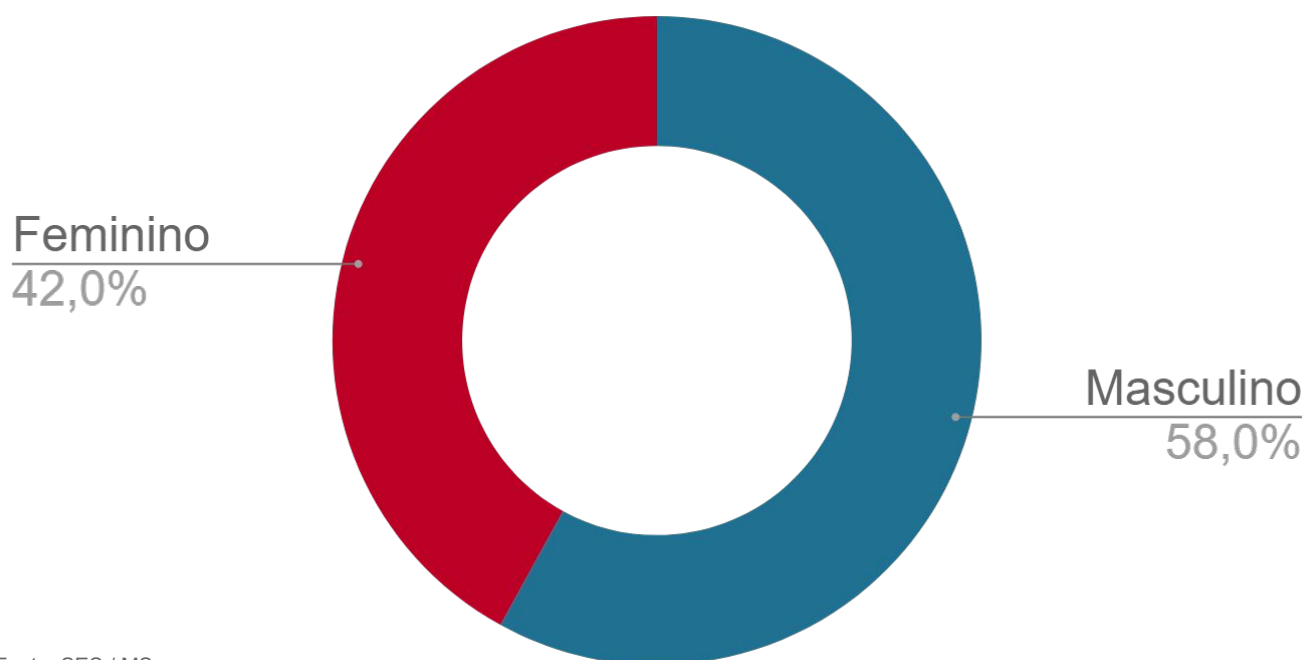
Fonte: SES / MS
Dados sujeitos a alterações pelos municípios.

► Perfil dos Óbitos com SRAG

► Faixa etária dos óbitos por SRAG



► Sexo dos óbitos por SRAG



Fonte: SES / MS
Dados sujeitos a alterações pelos municípios.

► SRAG por Agente Etiológico

► Agentes etiológicos detectados

Agente etiológico	N	%
SARS-CoV-2	196	81,7%
Rinovírus	18	7,5%
Outros agentes etiológicos	7	2,9%
Parainfluenza 3	5	2,1%
Influenza A H3N2	3	1,3%
Vírus sincicial respiratório	3	1,3%
Adenovírus	2	0,8%
Bocavírus	2	0,8%
Metapneumovírus	2	0,8%
Influenza A H1N1	1	0,4%
Influenza A não subtipado	1	0,4%
Total	240	100%

Plantão CIEVS Estadual

DISQUE-NOTIFICA

0800-647-1650 (expediente)

(67) 3318-1823 (expediente)

(67) 98477-3435 (ligações, SMS, WhatsApp - 24 horas)

E-NOTIFICA

cievs@saude.ms.gov.br (expediente)

cievs.ms@hotmail.com (24 horas)

ENDEREÇO

Avenida do Poeta Manoel de Barros, Bloco VII
CEP: 79.031-902 - Campo Grande / MS

Governador do Estado de Mato Grosso do Sul Eduardo Correa Riedel

Secretário de Estado de Saúde Maurício Simões Corrêa

Secretária de Estado de Saúde Adjunta Crhistine Cavalheiro Maymone Gonçalves

Superintendente de Vigilância em Saúde Larissa Domingues Castilho

Coordenadora de Emergências em Saúde Pública Karine Barbosa

Gerente de Influenza e Doenças Respiratórias Lívia de Mello Maziero

Elaboração Carolina Amianti
Daniel Henrique Tsuha
Grazielli Rocha Romera
Lívia de Mello Maziero
Naira Rocha Chaves
Valdir Castanho Escandolhero