

Boletim Epidemiológico

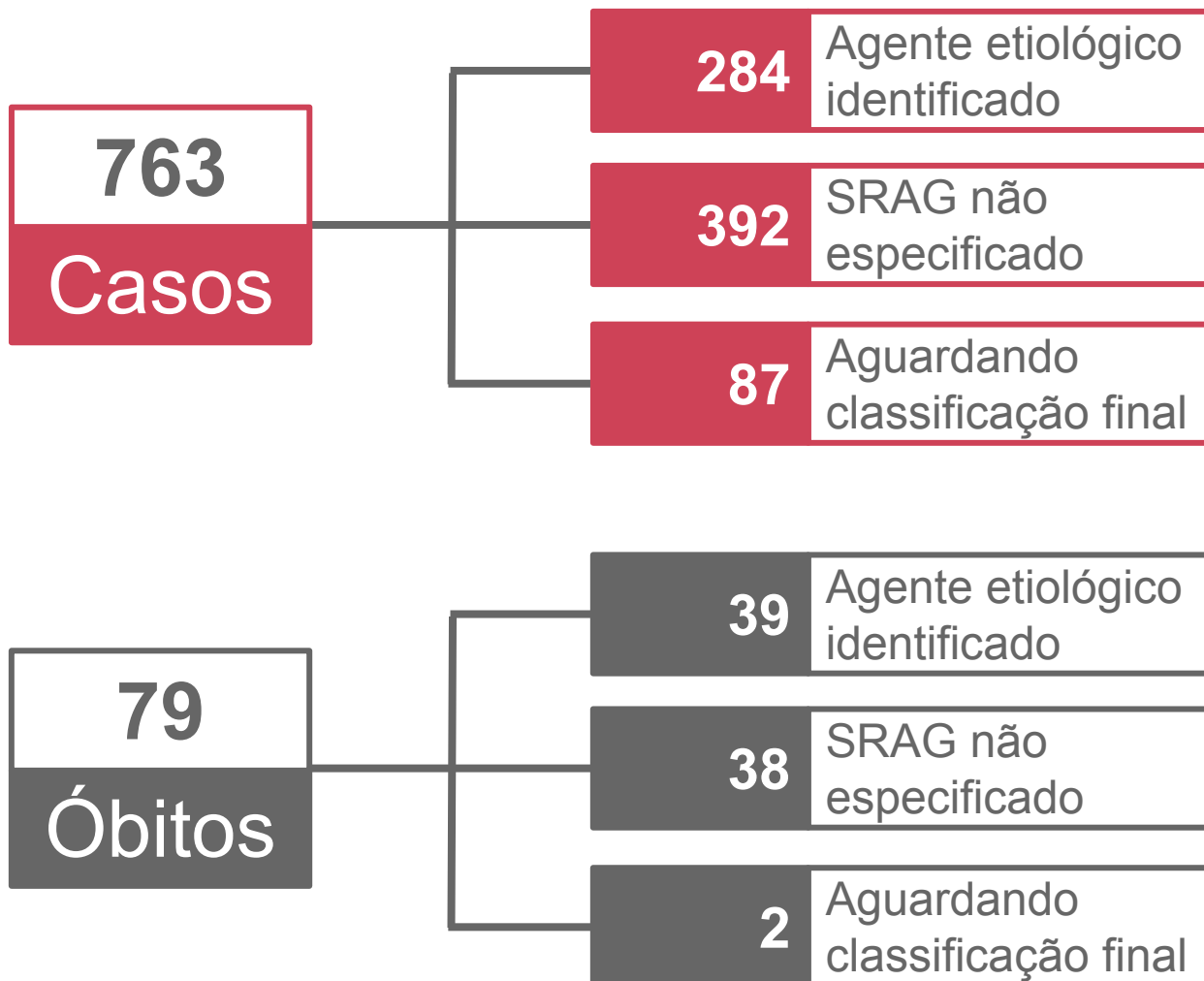
SRAG

Síndrome
Respiratória
Aguda
Grave

2024
Semana
Epidemiológica **09**

Gerência de Influenza e Doenças Respiratórias

► SRAG em Mato Grosso do Sul :: 2024*



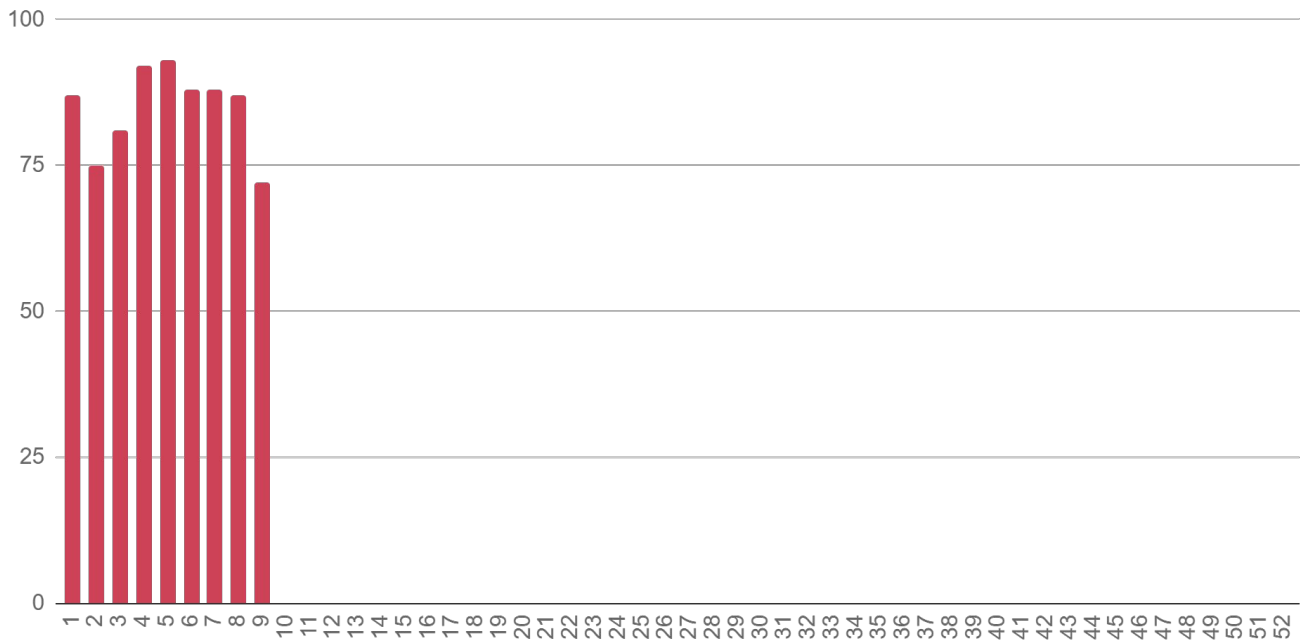
Fonte: SIVEP Gripe / SES / MS

Dados sujeitos a alterações pelos municípios.

*Acumulado do período por data de início dos primeiros sintomas.

► Evolução dos Casos de SRAG

► Notificações por semana epidemiológica de início dos sintomas



Fonte: SIVEP Gripe / SES / MS
Dados sujeitos a alterações pelos municípios.

► Óbitos por semana epidemiológica de início dos sintomas



Fonte: SIVEP Gripe / SES / MS
Dados sujeitos a alterações pelos municípios.

► Notificações de SRAG por Município

Município de residência	Casos	%	Incidência	Óbitos	Mortalidade	Letalidade
Campo Grande	348	45,6%	38,8	34	3,8	9,8%
Corumbá	69	9,0%	71,7	1	1	1,4%
Ponta Porã	32	4,2%	34,8	7	7,6	21,9%
Três Lagoas	30	3,9%	22,7	2	1,5	6,7%
Dourados	29	3,8%	11,9	4	1,6	13,8%
Sidrolândia	22	2,9%	46,7	1	2,1	4,5%
Coxim	14	1,8%	43,5	2	6,2	14,3%
Chapadão do Sul	13	1,7%	41,9	1	3,2	7,7%
Rio Verde de Mato Grosso	13	1,7%	65,6	1	5	7,7%
Aquidauana	12	1,6%	25,6	2	4,3	16,7%
Dois Irmãos do Buriti	11	1,4%	99,1	1	9	9,1%
Paranaíba	9	1,2%	22,0	3	7,3	33,3%
Rio Brillhante	9	1,2%	23,9	0	0	0,0%
Ivinhema	8	1,0%	28,8	0	0	0,0%
Jardim	8	1,0%	33,4	2	8,3	25,0%
Maracaju	8	1,0%	17,8	1	2,2	12,5%
Naviraí	8	1,0%	15,9	1	2	12,5%
Miranda	7	0,9%	27,4	2	7,8	28,6%
São Gabriel do Oeste	7	0,9%	23,7	3	10,1	42,9%
Bataguassu	6	0,8%	26,1	1	4,3	16,7%
Fátima do Sul	6	0,8%	29,1	0	0	0,0%
Sonora	6	0,8%	41,3	0	0	0,0%
Terenos	6	0,8%	34,0	1	5,7	16,7%
Costa Rica	5	0,7%	19,2	1	3,8	20,0%
Cassilândia	4	0,5%	19,1	0	0	0,0%
Figueirão	4	0,5%	113,0	0	0	0,0%
Guia Lopes da Laguna	4	0,5%	40,2	2	20,1	50,0%
Itaporã	4	0,5%	16,6	0	0	0,0%
Ladário	4	0,5%	18,6	0	0	0,0%
Água Clara	3	0,4%	17,9	1	6	33,3%
Amambai	3	0,4%	7,6	0	0	0,0%
Aparecida do Taboado	3	0,4%	10,8	1	3,6	33,3%

► Notificações de SRAG por Município (cont.)

Município de residência	Casos	%	Incidência	Óbitos	Mortalidade	Letalidade
Bonito	3	0,4%	12,7	0	0	0,0%
Caarapó	3	0,4%	9,8	0	0	0,0%
Nova Alvorada do Sul	3	0,4%	13,7	1	4,6	33,3%
Nova Andradina	3	0,4%	6,2	0	0	0,0%
Paraíso das Águas	3	0,4%	54,4	0	0	0,0%
Vicentina	3	0,4%	47,3	1	15,8	33,3%
Batayporã	2	0,3%	18,7	0	0	0,0%
Bela Vista	2	0,3%	9,3	0	0	0,0%
Iguatemi	2	0,3%	14,5	0	0	0,0%
Inocência	2	0,3%	23,8	1	11,9	50,0%
Jaraguari	2	0,3%	28,0	0	0	0,0%
Porto Murtinho	2	0,3%	15,6	0	0	0,0%
Ribas do Rio Pardo	2	0,3%	8,6	0	0	0,0%
Santa Rita do Pardo	2	0,3%	28,5	0	0	0,0%
Anastácio	1	0,1%	4,1	0	0	0,0%
Antônio João	1	0,1%	10,7	0	0	0,0%
Bodoquena	1	0,1%	11,7	0	0	0,0%
Camapuã	1	0,1%	7,4	0	0	0,0%
Corguinho	1	0,1%	20,9	0	0	0,0%
Coronel Sapucaia	1	0,1%	7,1	0	0	0,0%
Deodápolis	1	0,1%	7,3	0	0	0,0%
Itaquiraí	1	0,1%	5,1	0	0	0,0%
Laguna Carapã	1	0,1%	14,7	0	0	0,0%
Paranhos	1	0,1%	7,7	1	7,7	100,0%
Pedro Gomes	1	0,1%	14,4	0	0	0,0%
Rio Negro	1	0,1%	20,7	0	0	0,0%
Selvíria	1	0,1%	12,3	0	0	0,0%
Taquarussu	1	0,1%	27,6	0	0	0,0%
Mato Grosso do Sul	763	100,0%	29,5	79	3,1	10,4%

► Notificações de SRAG por Município (cont.)

► Metodologia de cálculo

$$\text{Taxa de incidência} = \frac{\text{casos confirmados}}{\text{população}} \times 100 \text{ mil habitantes}$$

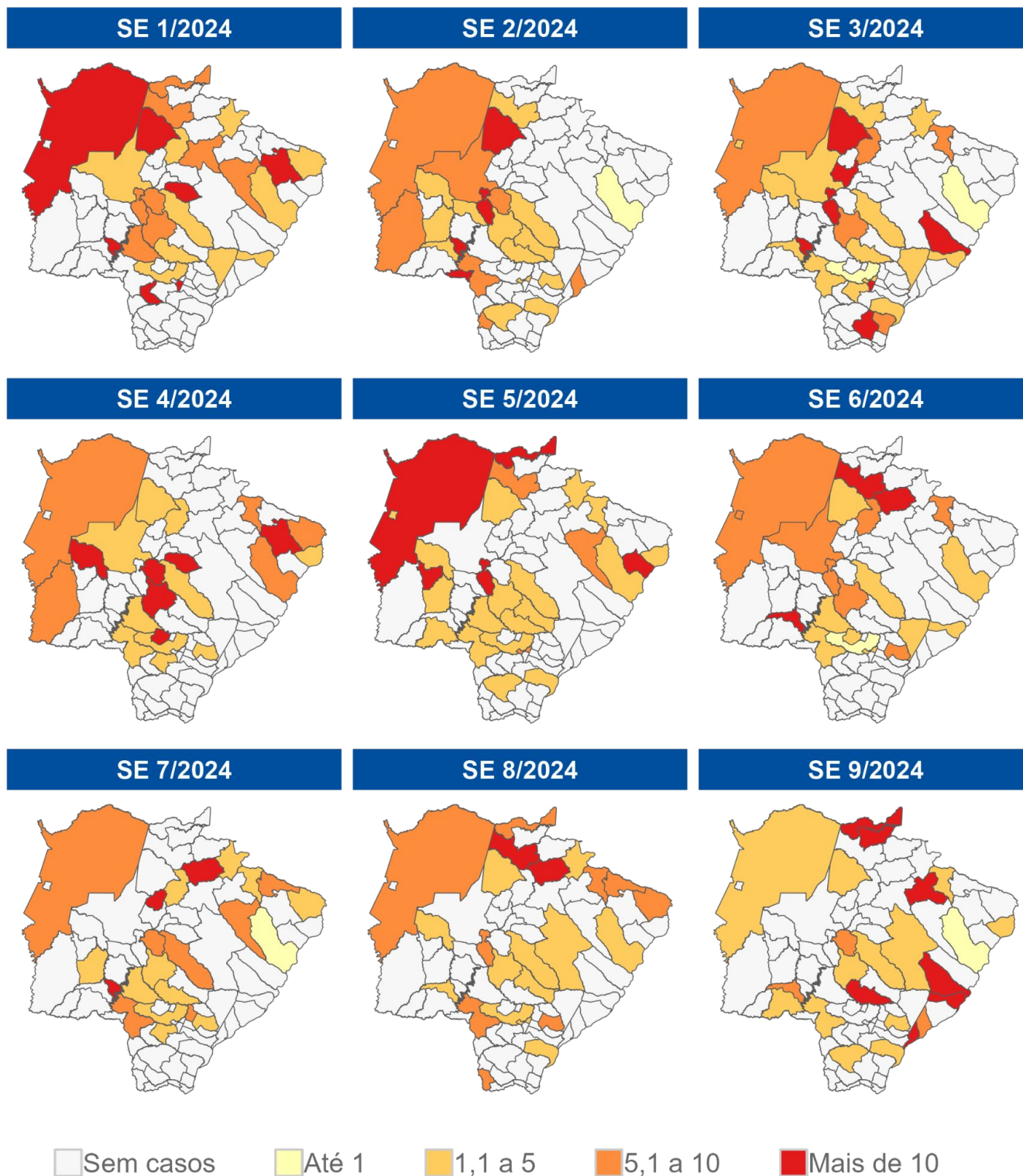
$$\text{Taxa de mortalidade} = \frac{\text{óbitos}}{\text{população}} \times 100 \text{ mil habitantes}$$

$$\text{Letalidade \%} = \frac{\text{óbitos}}{\text{casos confirmados}}$$

Fonte: SIVEP Gripe / SES / MS, IBGE
Dados sujeitos a alterações pelos municípios.

Mapa de Incidência dos Casos Novos de SRAG

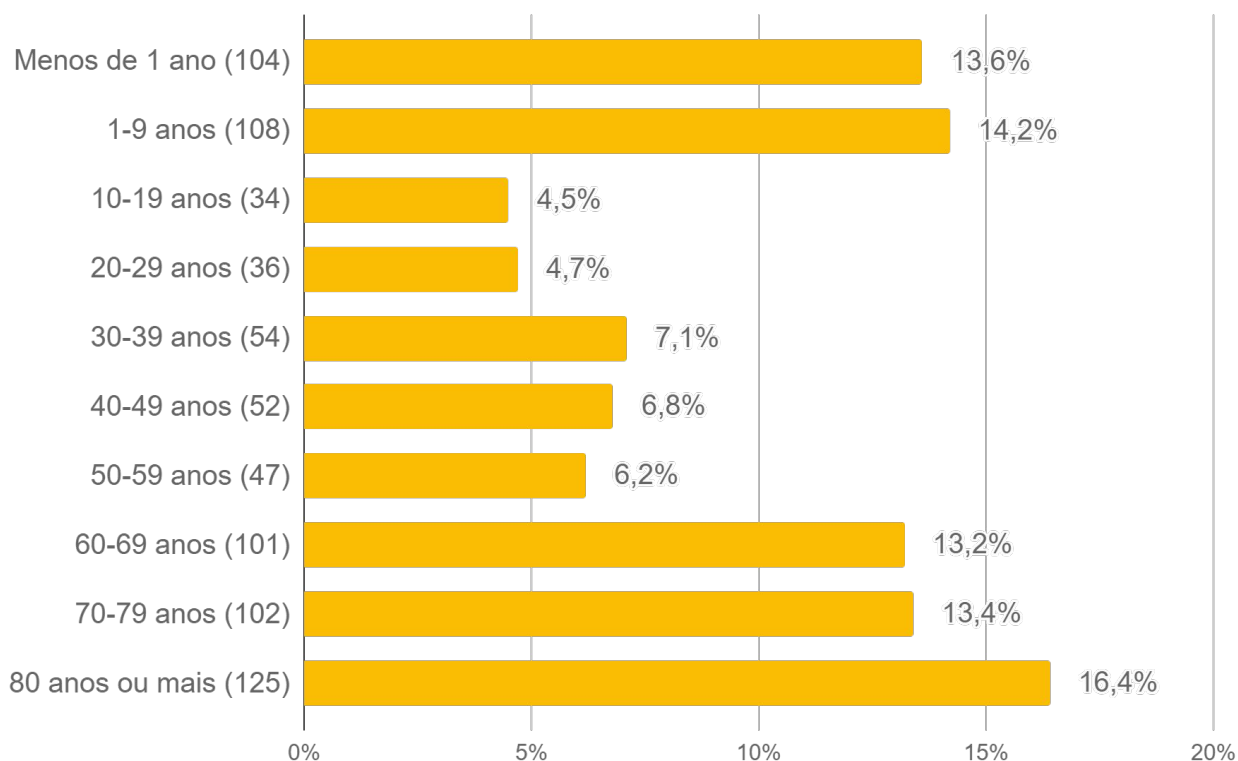
Casos de SRAG por 100 mil habitantes



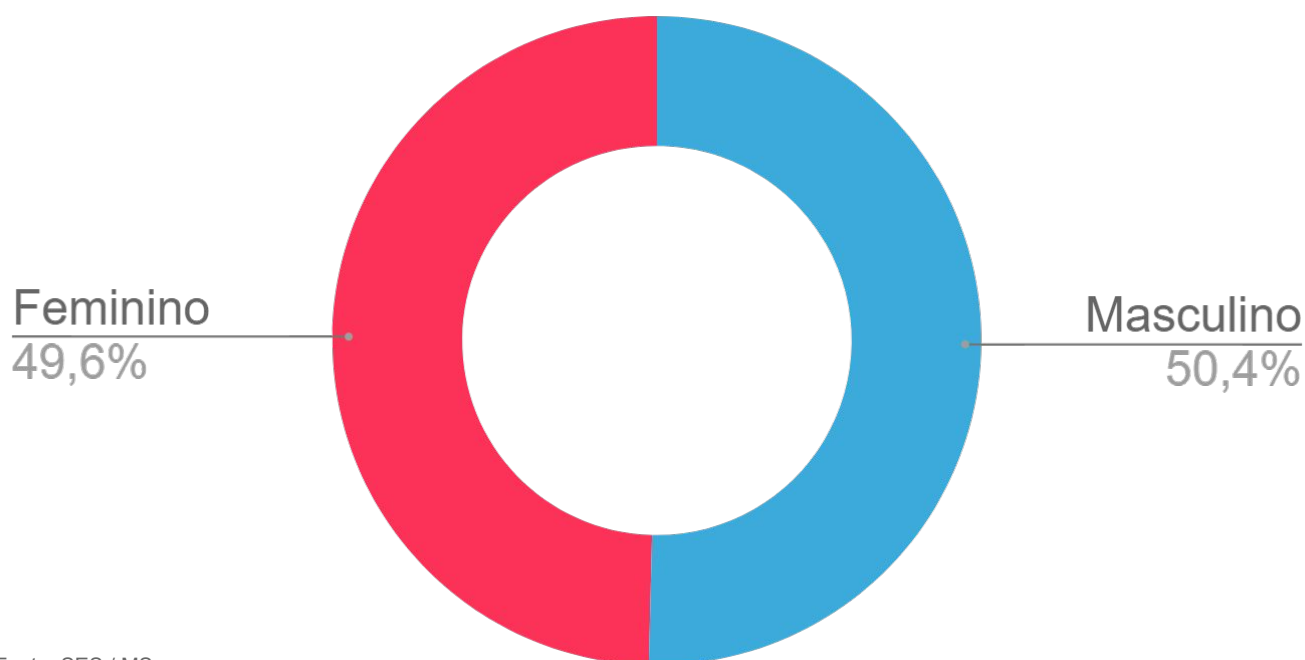
Fonte: SIVEP Gripe / SES / MS, IBGE
Dados sujeitos a alterações pelos municípios.

► Perfil dos Casos Notificados de SRAG

► Faixa etária dos casos de SRAG



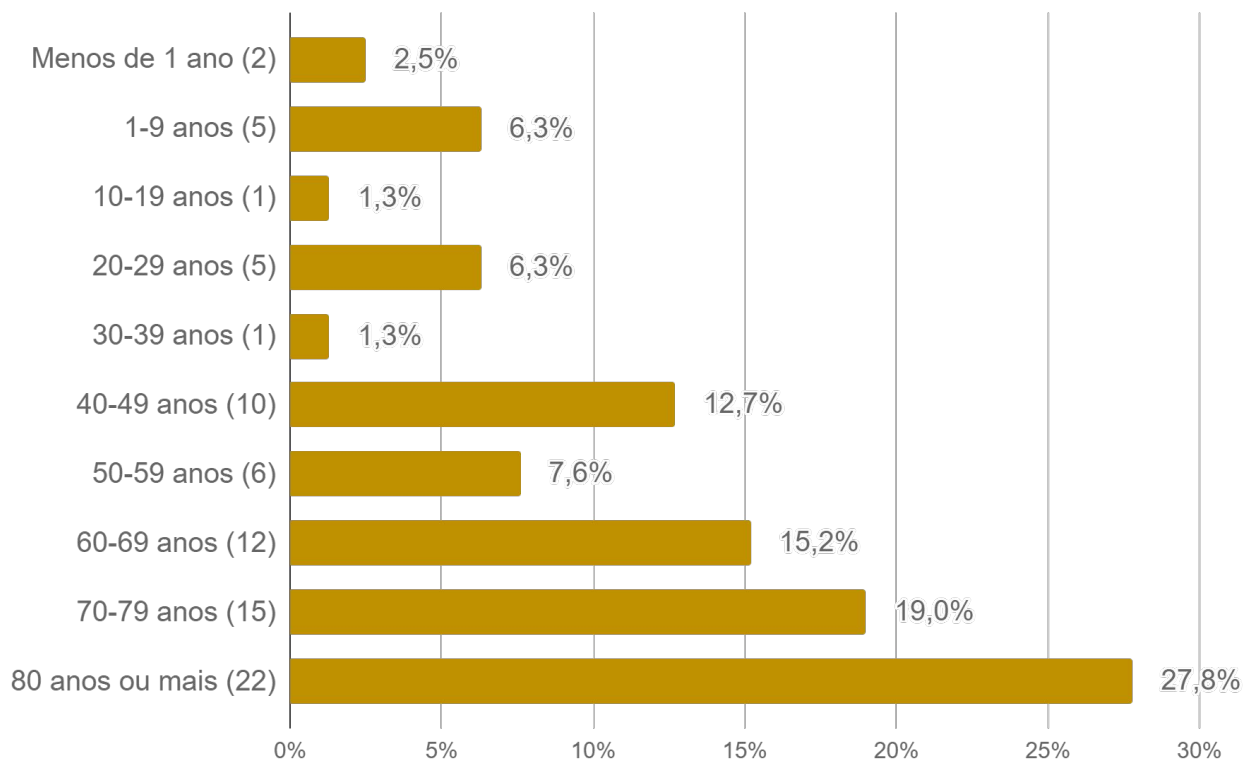
► Sexo dos casos de SRAG



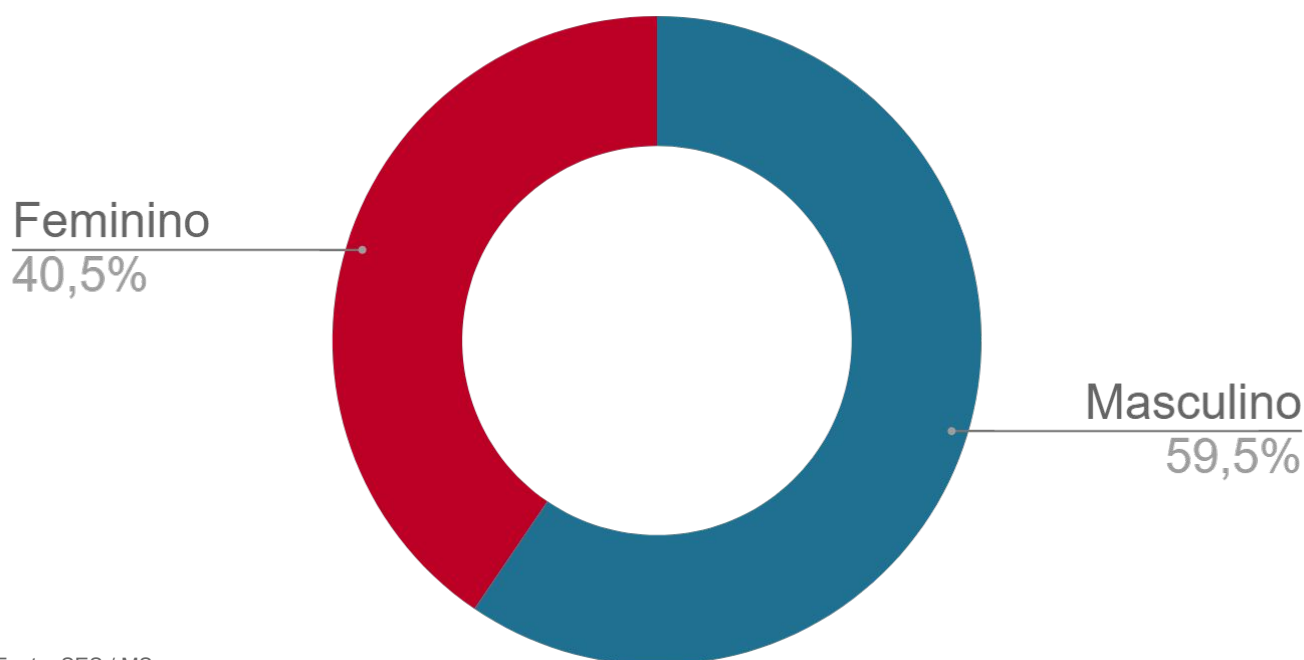
Fonte: SES / MS
Dados sujeitos a alterações pelos municípios.

► Perfil dos Óbitos com SRAG

► Faixa etária dos óbitos por SRAG



► Sexo dos óbitos por SRAG



Fonte: SES / MS
Dados sujeitos a alterações pelos municípios.

► SRAG por Agente Etiológico

► Agentes etiológicos detectados

Agente etiológico	N	%
SARS-CoV-2	221	77,8%
Rinovírus	30	10,6%
Outros agentes etiológicos	7	2,5%
Parainfluenza 3	6	2,1%
Vírus sincicial respiratório	6	2,1%
Influenza A H3N2	4	1,4%
Influenza A H1N1	3	1,1%
Adenovírus	2	0,7%
Bocavírus	2	0,7%
Metapneumovírus	2	0,7%
Influenza A não subtipado	1	0,4%
Total	284	100%

Plantão CIEVS Estadual

DISQUE-NOTIFICA

0800-647-1650 (expediente)

(67) 3318-1823 (expediente)

(67) 98477-3435 (ligações, SMS, WhatsApp - 24 horas)

E-NOTIFICA

cievs@saude.ms.gov.br (expediente)

cievs.ms@hotmail.com (24 horas)

ENDEREÇO

Avenida do Poeta Manoel de Barros, Bloco VII
CEP: 79.031-902 - Campo Grande / MS

Governador do Estado de Mato Grosso do Sul Eduardo Correa Riedel

Secretário de Estado de Saúde Maurício Simões Corrêa

Secretária de Estado de Saúde Adjunta Crhistine Cavalheiro Maymone Gonçalves

Superintendente de Vigilância em Saúde Larissa Domingues Castilho

Coordenadora de Emergências em Saúde Pública Karine Barbosa

Gerente de Influenza e Doenças Respiratórias Lívia de Mello Maziero

Elaboração Carolina Amianti
Daniel Henrique Tsuha
Grazielli Rocha Romera
Lívia de Mello Maziero
Naira Rocha Chaves
Valdir Castanho Escandolhero