

Boletim Epidemiológico

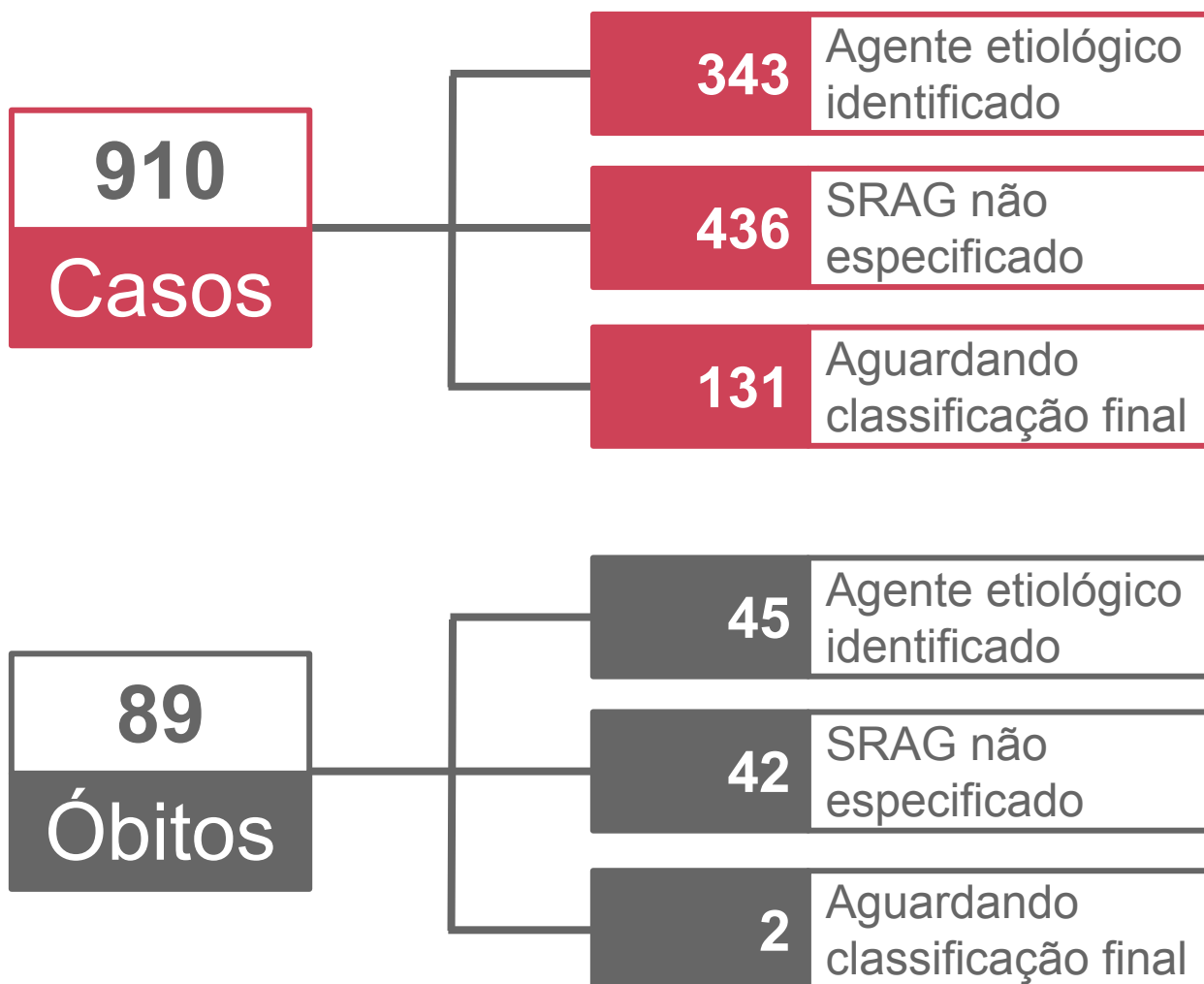
SRAG

Síndrome
Respiratória
Aguda
Grave

2024
Semana
Epidemiológica **10**

Gerência de Influenza e Doenças Respiratórias

► SRAG em Mato Grosso do Sul :: 2024*



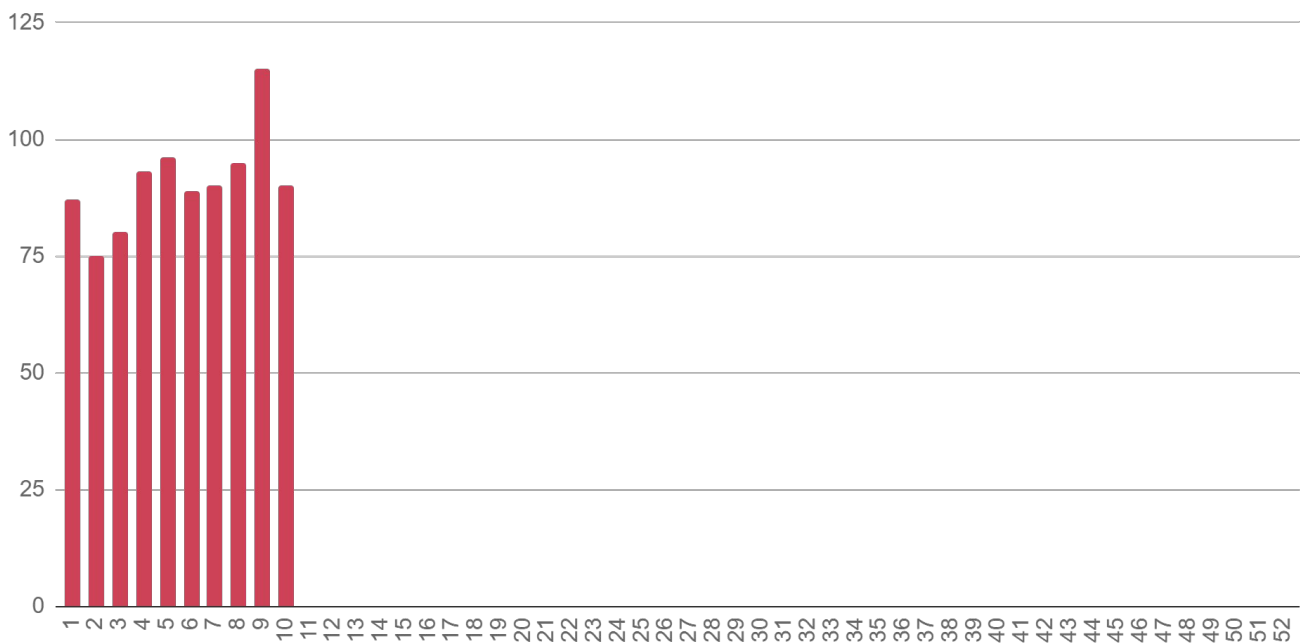
Fonte: SIVEP Gripe / SES / MS

Dados sujeitos a alterações pelos municípios.

*Acumulado do período por data de início dos primeiros sintomas.

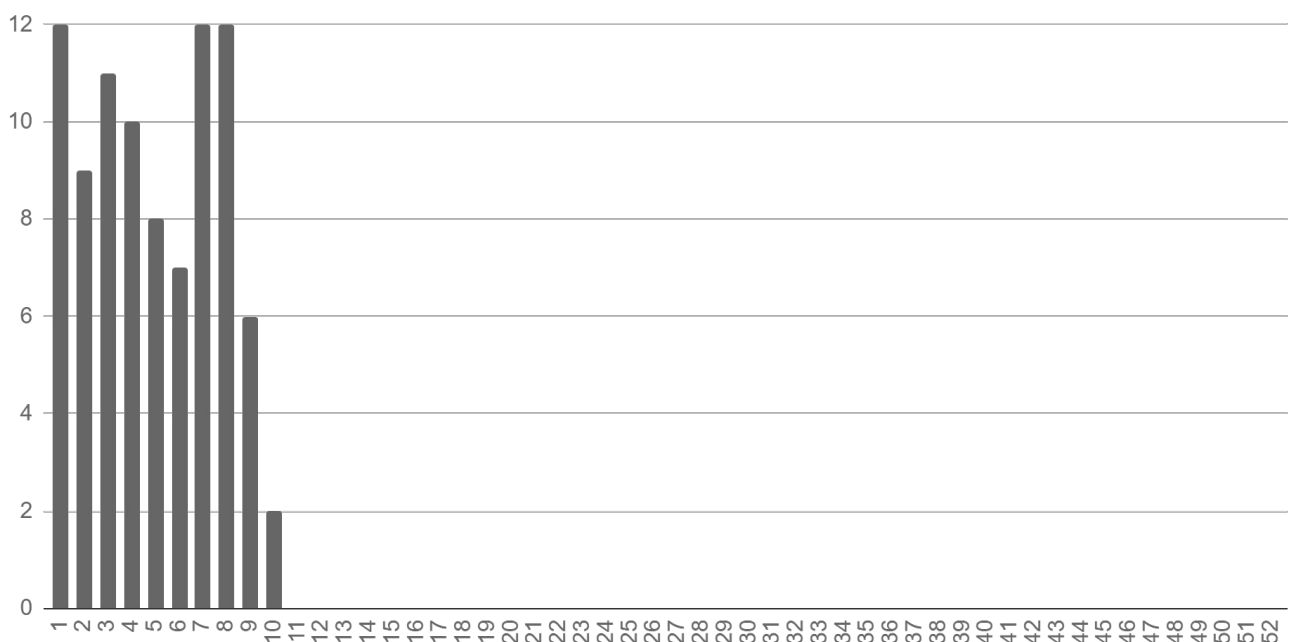
► Evolução dos Casos de SRAG

► Notificações por semana epidemiológica de início dos sintomas



Fonte: SIVEP Gripe / SES / MS
Dados sujeitos a alterações pelos municípios.

► Óbitos por semana epidemiológica de início dos sintomas



Fonte: SIVEP Gripe / SES / MS
Dados sujeitos a alterações pelos municípios.

► Notificações de SRAG por Município

Município de residência	Casos	%	Incidência	Óbitos	Mortalidade	Letalidade
Campo Grande	411	45,2%	45,8	38	4,2	9,2%
Corumbá	77	8,5%	80,0	2	2,1	2,6%
Dourados	36	4,0%	14,8	5	2,1	13,9%
Ponta Porã	36	4,0%	39,1	7	7,6	19,4%
Três Lagoas	34	3,7%	25,7	2	1,5	5,9%
Sidrolândia	22	2,4%	46,7	1	2,1	4,5%
Aquidauana	20	2,2%	42,7	2	4,3	10,0%
Rio Verde de Mato Grosso	17	1,9%	85,8	1	5	5,9%
Coxim	15	1,6%	46,7	3	9,3	20,0%
Chapadão do Sul	13	1,4%	41,9	1	3,2	7,7%
Dois Irmãos do Buriti	12	1,3%	108,1	1	9	8,3%
Ivinhema	11	1,2%	39,5	1	3,6	9,1%
Rio Brillhante	11	1,2%	29,3	0	0	0,0%
Maracaju	10	1,1%	22,2	1	2,2	10,0%
Paranaíba	10	1,1%	24,4	3	7,3	30,0%
Ladário	9	1,0%	41,8	0	0	0,0%
Jardim	8	0,9%	33,4	3	12,5	37,5%
Miranda	8	0,9%	31,3	2	7,8	25,0%
Naviraí	8	0,9%	15,9	1	2	12,5%
Bataguassu	7	0,8%	30,4	1	4,3	14,3%
Fátima do Sul	7	0,8%	34,0	0	0	0,0%
Ribas do Rio Pardo	7	0,8%	30,2	0	0	0,0%
São Gabriel do Oeste	7	0,8%	23,7	3	10,1	42,9%
Terenos	7	0,8%	39,7	1	5,7	14,3%
Aparecida do Taboado	6	0,7%	21,7	1	3,6	16,7%
Costa Rica	6	0,7%	23,0	1	3,8	16,7%
Sonora	6	0,7%	41,3	0	0	0,0%
Amambai	5	0,5%	12,7	1	2,5	20,0%
Água Clara	4	0,4%	23,9	1	6	25,0%
Anastácio	4	0,4%	16,6	0	0	0,0%
Caarapó	4	0,4%	13,1	0	0	0,0%
Cassilândia	4	0,4%	19,1	0	0	0,0%

► Notificações de SRAG por Município (cont.)

Município de residência	Casos	%	Incidência	Óbitos	Mortalidade	Letalidade
Figueirão	4	0,4%	113,0	0	0	0,0%
Guia Lopes da Laguna	4	0,4%	40,2	2	20,1	50,0%
Itaporã	4	0,4%	16,6	0	0	0,0%
Nova Andradina	4	0,4%	8,2	0	0	0,0%
Paraíso das Águas	4	0,4%	72,6	0	0	0,0%
Porto Murtinho	4	0,4%	31,1	0	0	0,0%
Bela Vista	3	0,3%	13,9	0	0	0,0%
Bonito	3	0,3%	12,7	0	0	0,0%
Nova Alvorada do Sul	3	0,3%	13,7	1	4,6	33,3%
Vicentina	3	0,3%	47,3	1	15,8	33,3%
Batayporã	2	0,2%	18,7	0	0	0,0%
Brasilândia	2	0,2%	17,3	0	0	0,0%
Iguatemi	2	0,2%	14,5	0	0	0,0%
Inocência	2	0,2%	23,8	1	11,9	50,0%
Jaraguari	2	0,2%	28,0	0	0	0,0%
Pedro Gomes	2	0,2%	28,8	0	0	0,0%
Santa Rita do Pardo	2	0,2%	28,5	0	0	0,0%
Selvíria	2	0,2%	24,6	0	0	0,0%
Taquarussu	2	0,2%	55,2	0	0	0,0%
Alcinópolis	1	0,1%	22,0	0	0	0,0%
Antônio João	1	0,1%	10,7	0	0	0,0%
Bandeirantes	1	0,1%	12,6	0	0	0,0%
Bodoquena	1	0,1%	11,7	0	0	0,0%
Camapuã	1	0,1%	7,4	0	0	0,0%
Corguinho	1	0,1%	20,9	0	0	0,0%
Coronel Sapucaia	1	0,1%	7,1	0	0	0,0%
Deodápolis	1	0,1%	7,3	0	0	0,0%
Itaquiraí	1	0,1%	5,1	0	0	0,0%
Japorã	1	0,1%	12,3	0	0	0,0%
Laguna Carapã	1	0,1%	14,7	0	0	0,0%

► Notificações de SRAG por Município (cont.)

Município de residência	Casos	%	Incidência	Óbitos	Mortalidade	Letalidade
Laguna Carapã	1	0,1%	14,7	0	0	0,0%
Paranhos	1	0,1%	7,7	1	7,7	100,0%
Rio Negro	1	0,1%	20,7	0	0	0,0%
Tacuru	1	0,1%	9,3	0	0	0,0%
Mato Grosso do Sul	910	100,0%	34,6	89	3,4	9,8%

► Metodologia de cálculo

$$\text{Taxa de incidência} = \frac{\text{casos confirmados}}{\text{população}} \times 100 \text{ mil habitantes}$$

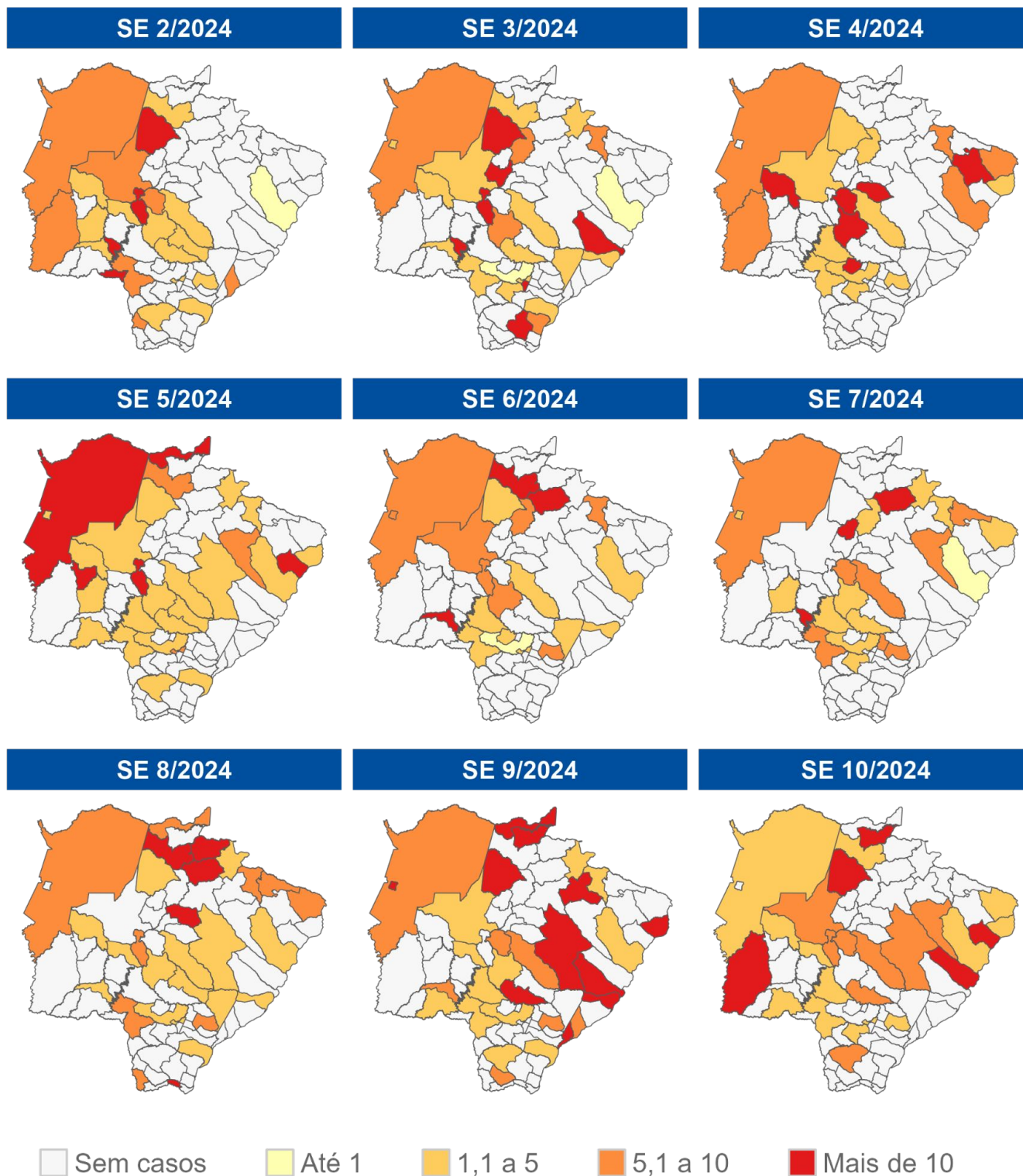
$$\text{Taxa de mortalidade} = \frac{\text{óbitos}}{\text{população}} \times 100 \text{ mil habitantes}$$

$$\text{Letalidade \%} = \frac{\text{óbitos}}{\text{casos confirmados}}$$

Fonte: SIVEP Gripe / SES / MS, IBGE
Dados sujeitos a alterações pelos municípios.

Mapa de Incidência dos Casos Novos de SRAG

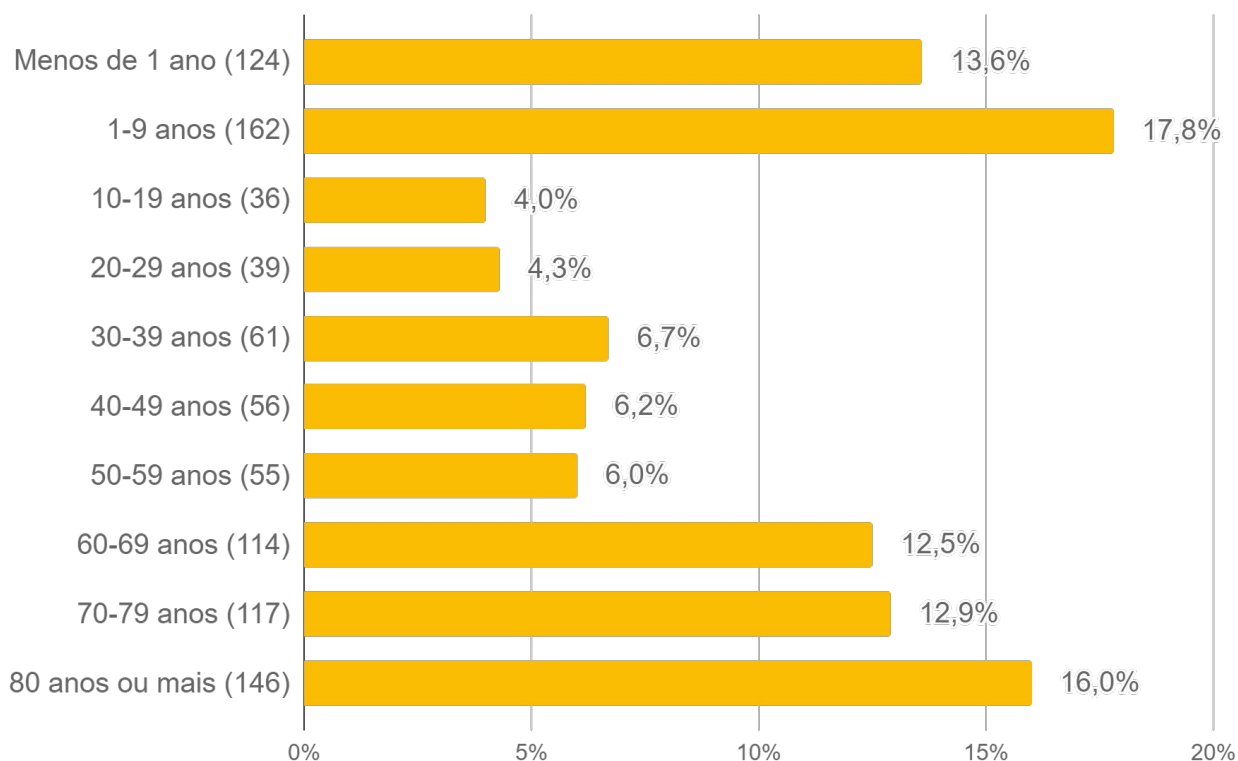
► Casos de SRAG por 100 mil habitantes



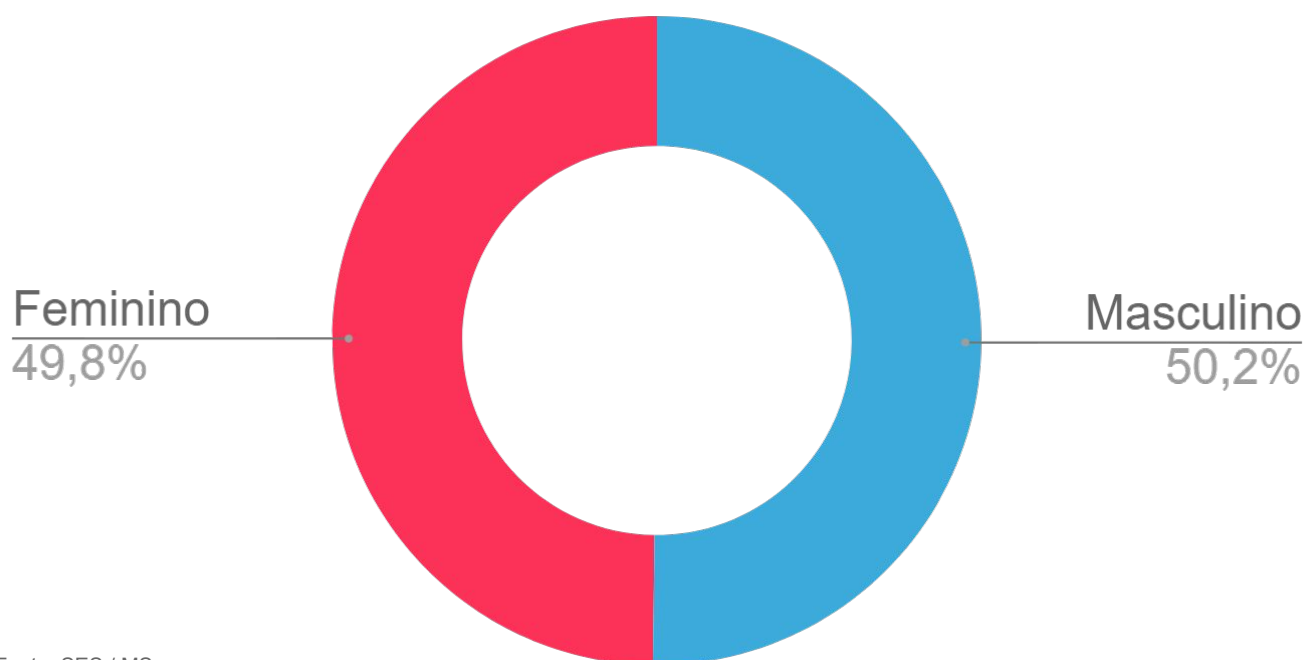
Fonte: SIVEP Gripe / SES / MS, IBGE
Dados sujeitos a alterações pelos municípios.

► Perfil dos Casos Notificados de SRAG

► Faixa etária dos casos de SRAG



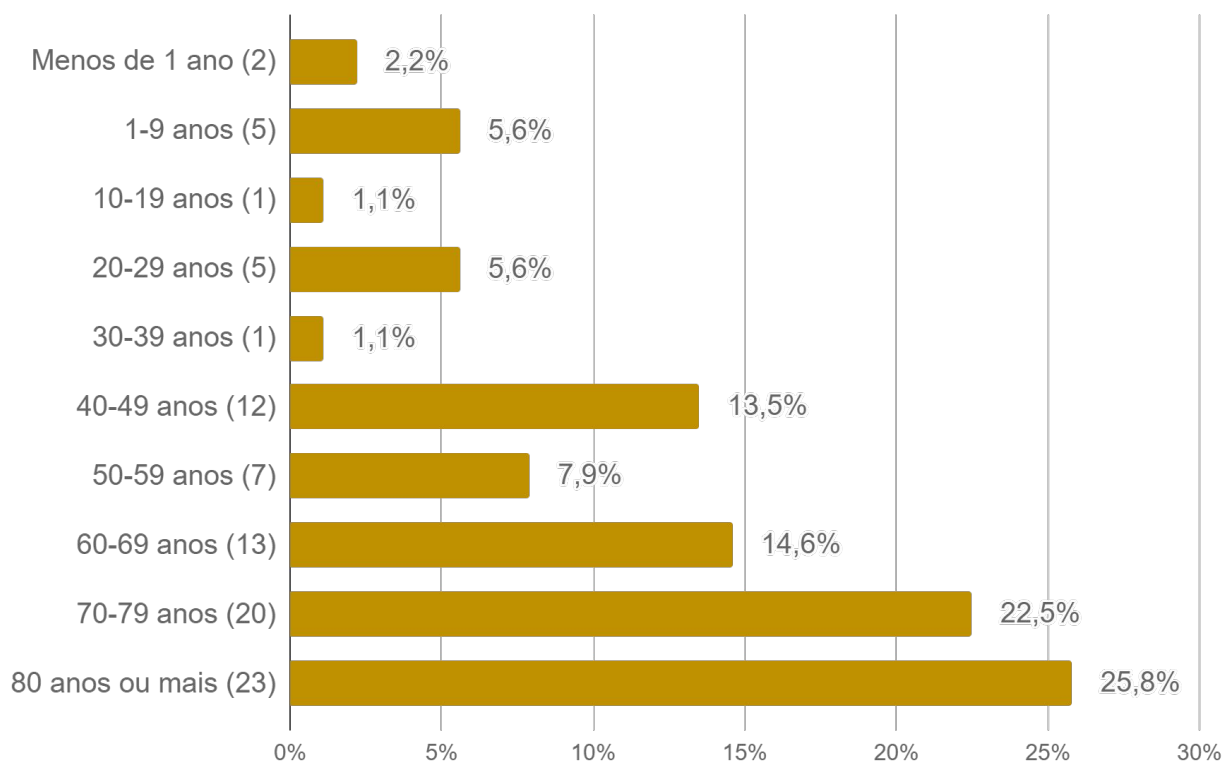
► Sexo dos casos de SRAG



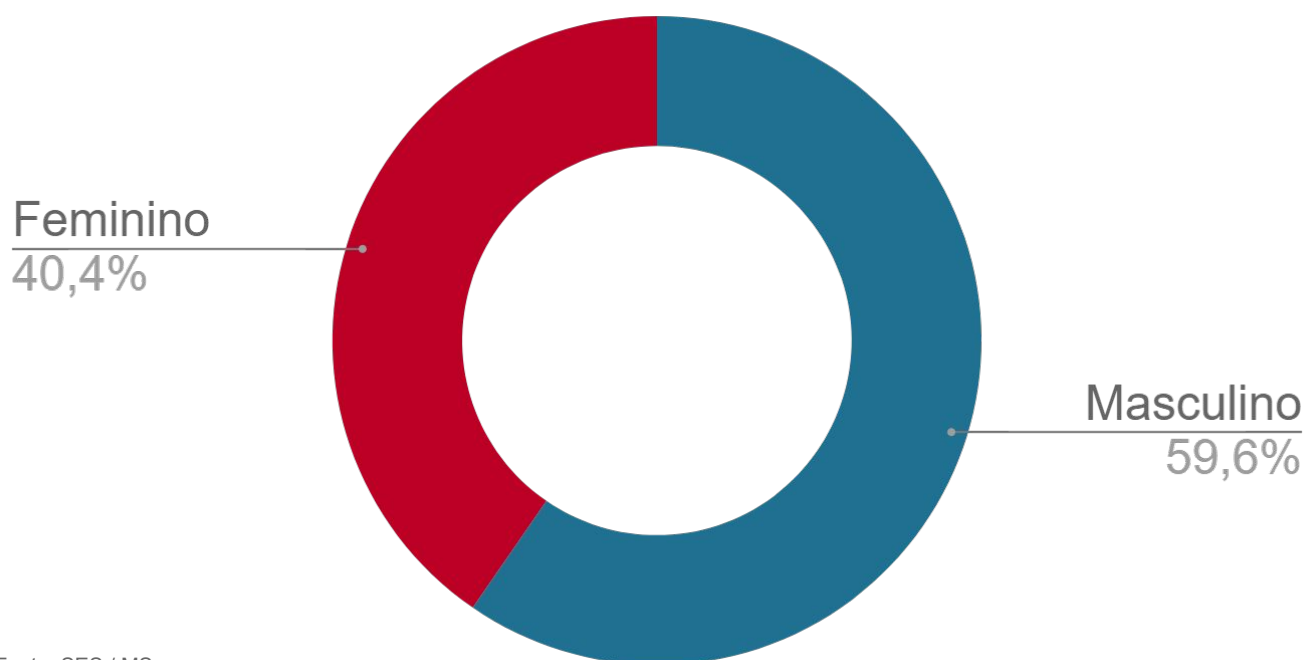
Fonte: SES / MS
Dados sujeitos a alterações pelos municípios.

► Perfil dos Óbitos com SRAG

► Faixa etária dos óbitos por SRAG



► Sexo dos óbitos por SRAG



Fonte: SES / MS
Dados sujeitos a alterações pelos municípios.

► SRAG por Agente Etiológico

► Agentes etiológicos detectados

Agente etiológico	N	%
SARS-CoV-2	255	73,7%
Rinovírus	49	14,2%
Vírus sincicial respiratório	10	2,9%
Outros agentes etiológicos	8	2,3%
Influenza A H3N2	6	1,7%
Parainfluenza 3	6	1,7%
Influenza A H1N1	4	1,2%
Adenovírus	3	0,9%
Bocavírus	2	0,6%
Metapneumovírus	2	0,6%
Influenza A não subtipado	1	0,3%
Total	346	100%

► Coinfecção

Agente etiológico	N	%
Adenovírus, Rinovírus	1	33,3%
Influenza A H3N2, SARS-CoV-2	1	33,3%
Vírus sincicial respiratório, Rinovírus	1	33,3%
Total	3	100%

Plantão CIEVS Estadual

DISQUE-NOTIFICA

0800-647-1650 (expediente)

(67) 3318-1823 (expediente)

(67) 98477-3435 (ligações, SMS, WhatsApp - 24 horas)

E-NOTIFICA

cievs@saude.ms.gov.br (expediente)

cievs.ms@hotmail.com (24 horas)

ENDEREÇO

Avenida do Poeta Manoel de Barros, Bloco VII
CEP: 79.031-902 - Campo Grande / MS

Governador do Estado de Mato Grosso do Sul Eduardo Correa Riedel

Secretário de Estado de Saúde Maurício Simões Corrêa

Secretária de Estado de Saúde Adjunta Crhistine Cavalheiro Maymone Gonçalves

Superintendente de Vigilância em Saúde Larissa Domingues Castilho

Coordenadora de Emergências em Saúde Pública Karine Barbosa

Gerente de Influenza e Doenças Respiratórias Lívia de Mello Maziero

Elaboração Carolina Amianti
Daniel Henrique Tsuha
Grazielli Rocha Romera
Lívia de Mello Maziero
Naira Rocha Chaves
Valdir Castanho Escandolhero