

# Boletim Epidemiológico

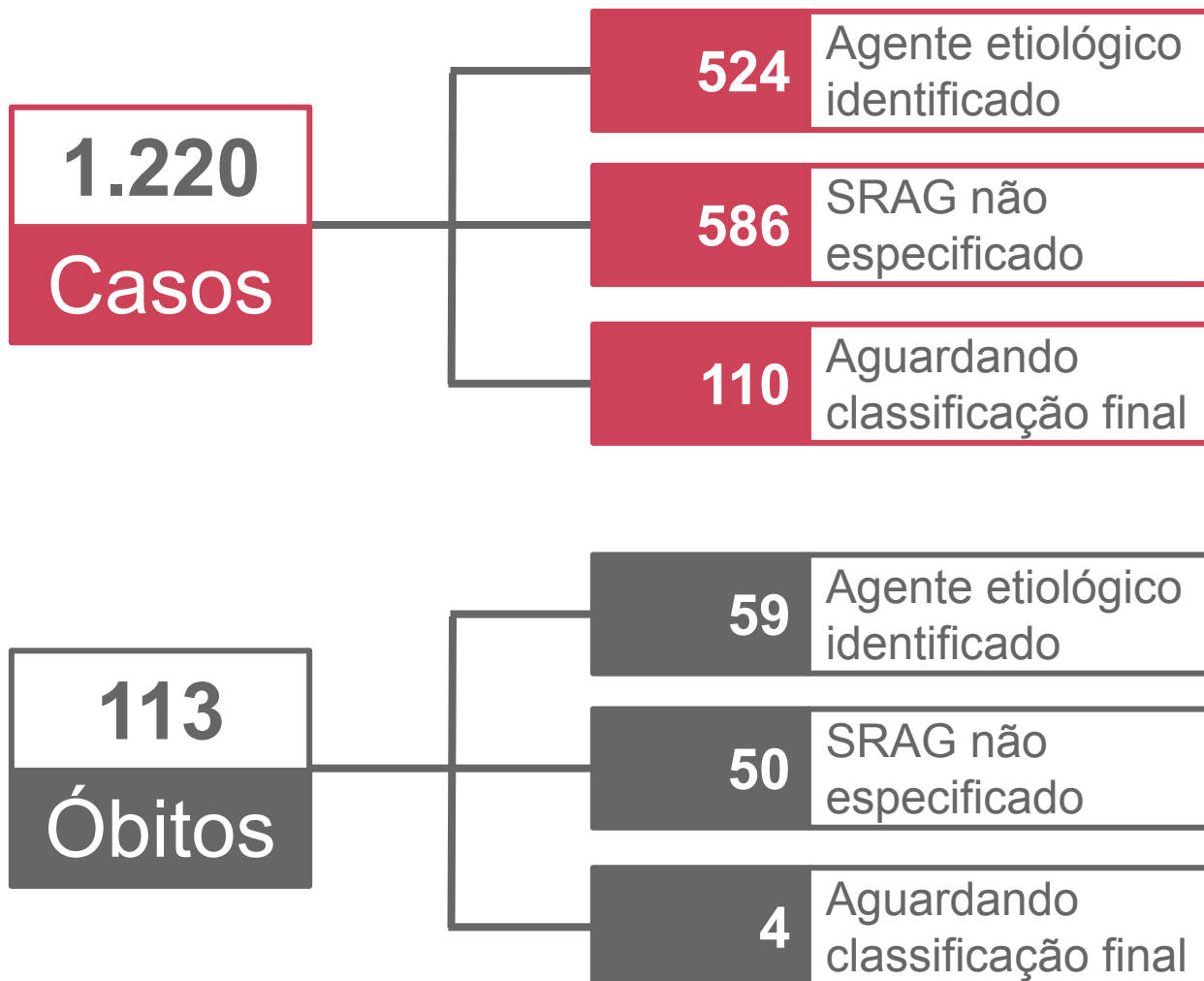
# SRAG

Síndrome  
Respiratória  
Aguda  
Grave

2024  
Semana  
Epidemiológica **12**

Gerência de Influenza e Doenças Respiratórias

## ► SRAG em Mato Grosso do Sul :: 2024\*



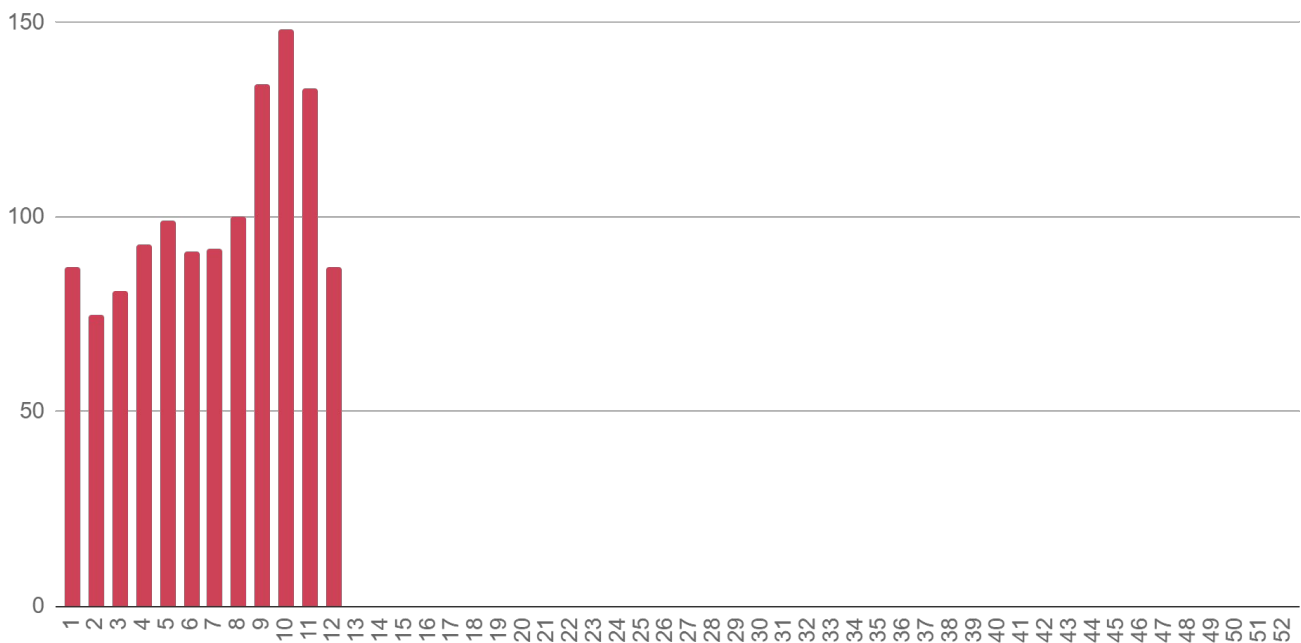
Fonte: SIVEP Gripe / SES / MS

Dados sujeitos a alterações pelos municípios.

\*Acumulado do período por data de início dos primeiros sintomas.

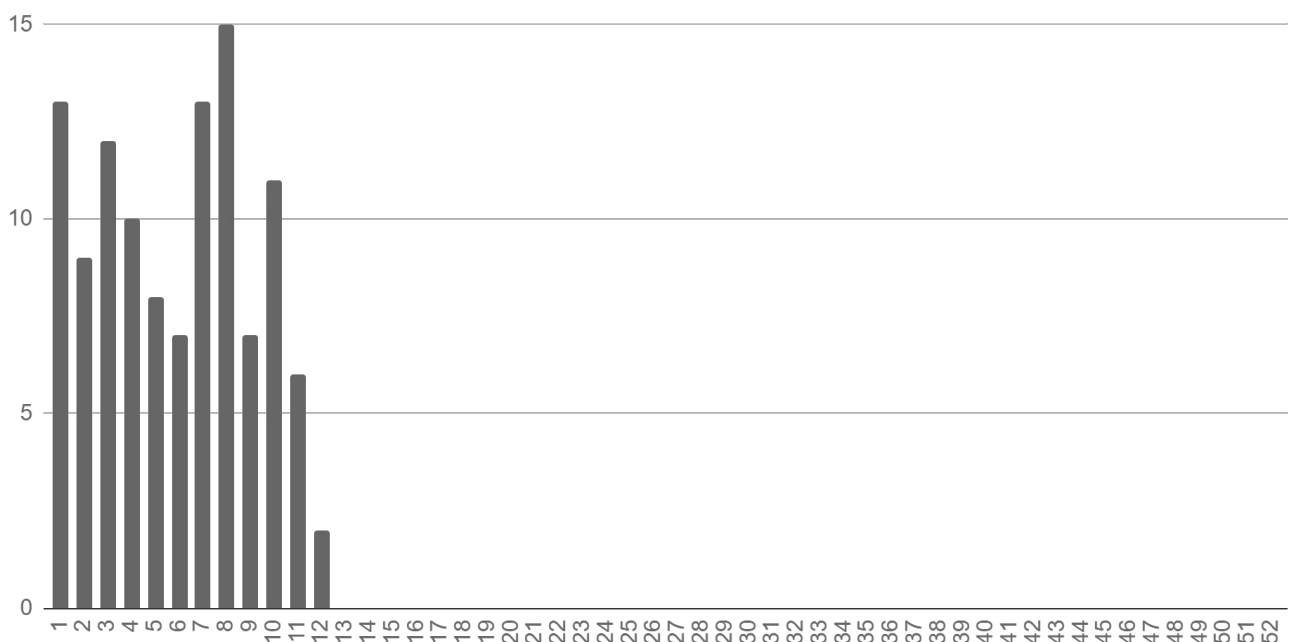
## ► Evolução dos Casos de SRAG

### ► Notificações por semana epidemiológica de início dos sintomas



Fonte: SIVEP Gripe / SES / MS  
Dados sujeitos a alterações pelos municípios.

### ► Óbitos por semana epidemiológica de início dos sintomas



Fonte: SIVEP Gripe / SES / MS  
Dados sujeitos a alterações pelos municípios.

## ► Notificações de SRAG por Município

Município de residência	Casos	%	Incidência	Óbitos	Mortalidade	Letalidade
Campo Grande	588	48,2%	65,5	45	5	7,7%
Corumbá	96	7,9%	99,7	2	2,1	2,1%
Dourados	52	4,3%	21,4	5	2,1	9,6%
Ponta Porã	49	4,0%	53,3	8	8,7	16,3%
Três Lagoas	41	3,4%	31,0	3	2,3	7,3%
Aquidauana	28	2,3%	59,8	4	8,5	14,3%
Sidrolândia	24	2,0%	50,9	1	2,1	4,2%
Rio Verde de Mato Grosso	18	1,5%	90,8	1	5	5,6%
Chapadão do Sul	16	1,3%	51,6	1	3,2	6,2%
Coxim	16	1,3%	49,8	4	12,4	25,0%
Miranda	14	1,1%	54,8	3	11,7	21,4%
Dois Irmãos do Buriti	13	1,1%	117,1	1	9	7,7%
Ivinhema	13	1,1%	46,7	1	3,6	7,7%
Maracaju	12	1,0%	26,6	1	2,2	8,3%
Paranaíba	12	1,0%	29,3	5	12,2	41,7%
Ribas do Rio Pardo	12	1,0%	51,8	1	4,3	8,3%
Bataguassu	11	0,9%	47,8	1	4,3	9,1%
Rio Brillhante	11	0,9%	29,3	1	2,7	9,1%
Naviraí	10	0,8%	19,8	2	4	20,0%
Amambai	9	0,7%	22,9	1	2,5	11,1%
Aparecida do Taboado	9	0,7%	32,5	2	7,2	22,2%
Jardim	9	0,7%	37,5	3	12,5	33,3%
Ladário	9	0,7%	41,8	0	0	0,0%
São Gabriel do Oeste	9	0,7%	30,4	3	10,1	33,3%
Paraíso das Águas	8	0,7%	145,2	0	0	0,0%
Fátima do Sul	7	0,6%	34,0	0	0	0,0%
Terenos	7	0,6%	39,7	1	5,7	14,3%
Costa Rica	6	0,5%	23,0	1	3,8	16,7%
Sonora	6	0,5%	41,3	0	0	0,0%
Água Clara	5	0,4%	29,9	1	6	20,0%
Anastácio	5	0,4%	20,7	0	0	0,0%
Bonito	5	0,4%	21,1	0	0	0,0%

## ► Notificações de SRAG por Município (cont.)

Município de residência	Casos	%	Incidência	Óbitos	Mortalidade	Letalidade
Caarapó	5	0,4%	16,3	0	0	0,0%
Guia Lopes da Laguna	5	0,4%	50,3	2	20,1	40,0%
Nova Andradina	5	0,4%	10,3	0	0	0,0%
Porto Murtinho	5	0,4%	38,9	0	0	0,0%
Cassilândia	4	0,3%	19,1	0	0	0,0%
Figueirão	4	0,3%	113,0	0	0	0,0%
Taquarussu	4	0,3%	110,3	1	27,6	25,0%
Antônio João	3	0,2%	32,2	0	0	0,0%
Bela Vista	3	0,2%	13,9	0	0	0,0%
Itaporã	3	0,2%	12,4	0	0	0,0%
Nioaque	3	0,2%	22,7	0	0	0,0%
Nova Alvorada do Sul	3	0,2%	13,7	1	4,6	33,3%
Rio Negro	3	0,2%	62,0	0	0	0,0%
Vicentina	3	0,2%	47,3	3	47,3	100,0%
Bandeirantes	2	0,2%	25,2	0	0	0,0%
Batayporã	2	0,2%	18,7	0	0	0,0%
Brasilândia	2	0,2%	17,3	0	0	0,0%
Camapuã	2	0,2%	14,7	0	0	0,0%
Corguinho	2	0,2%	41,8	0	0	0,0%
Coronel Sapucaia	2	0,2%	14,1	0	0	0,0%
Iguatemi	2	0,2%	14,5	0	0	0,0%
Inocência	2	0,2%	23,8	1	11,9	50,0%
Itaquiraí	2	0,2%	10,3	0	0	0,0%
Jaraguari	2	0,2%	28,0	0	0	0,0%
Mundo Novo	2	0,2%	10,4	2	10,4	100,0%
Pedro Gomes	2	0,2%	28,8	0	0	0,0%
Santa Rita do Pardo	2	0,2%	28,5	0	0	0,0%
Selvíria	2	0,2%	24,6	0	0	0,0%
Alcinópolis	1	0,1%	22,0	0	0	0,0%
Aral Moreira	1	0,1%	9,3	0	0	0,0%
Bodoquena	1	0,1%	11,7	0	0	0,0%
Deodápolis	1	0,1%	7,3	0	0	0,0%

## ► Notificações de SRAG por Município (cont.)

Município de residência	Casos	%	Incidência	Óbitos	Mortalidade	Letalidade
Japorã	1	0,1%	12,3	0	0	0,0%
Laguna Carapã	1	0,1%	14,7	0	0	0,0%
Paranhos	1	0,1%	7,7	1	7,7	100,0%
Sete Quedas	1	0,1%	9,1	0	0	0,0%
Tacuru	1	0,1%	9,3	0	0	0,0%
<b>Mato Grosso do Sul</b>	<b>1.220</b>	<b>100,0%</b>	<b>45,4</b>	<b>113</b>	<b>4,2</b>	<b>9,3%</b>

### ► Metodologia de cálculo

$$\text{Taxa de incidência} = \frac{\text{casos confirmados}}{\text{população}} \times 100 \text{ mil habitantes}$$

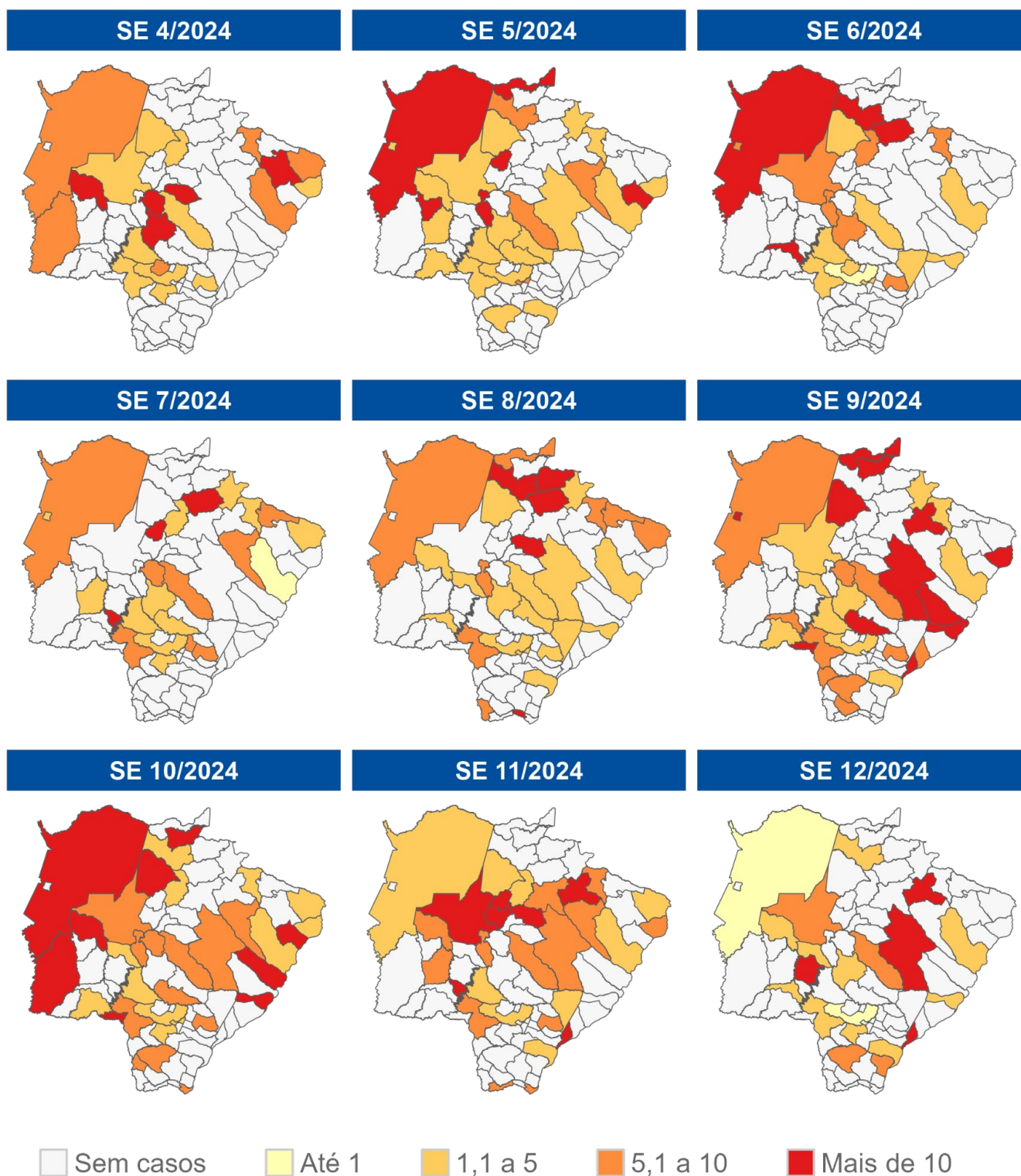
$$\text{Taxa de mortalidade} = \frac{\text{óbitos}}{\text{população}} \times 100 \text{ mil habitantes}$$

$$\text{Letalidade \%} = \frac{\text{óbitos}}{\text{casos confirmados}}$$

Fonte: SIVEP Gripe / SES / MS, IBGE  
Dados sujeitos a alterações pelos municípios.

## Mapa de Incidência dos Casos Novos de SRAG

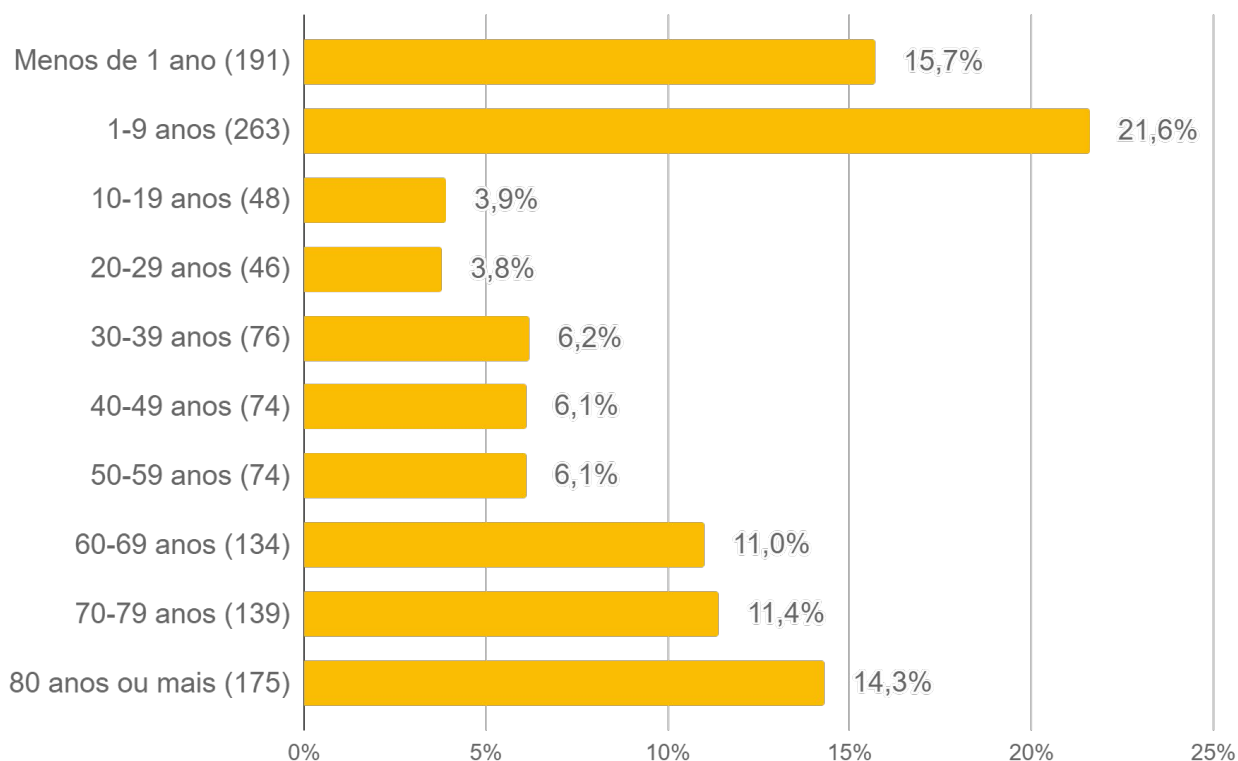
### Casos de SRAG por 100 mil habitantes



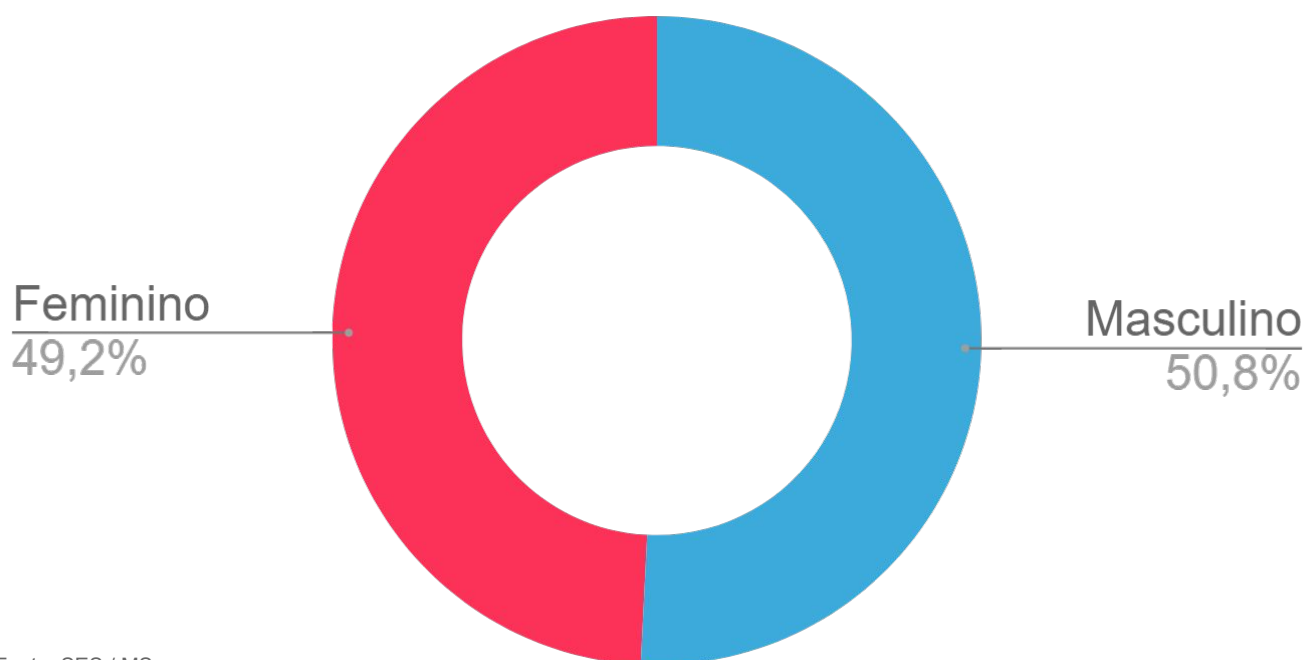
Fonte: SIVEP Gripe / SES / MS, IBGE  
Dados sujeitos a alterações pelos municípios.

## ► Perfil dos Casos Notificados de SRAG

### ► Faixa etária dos casos de SRAG



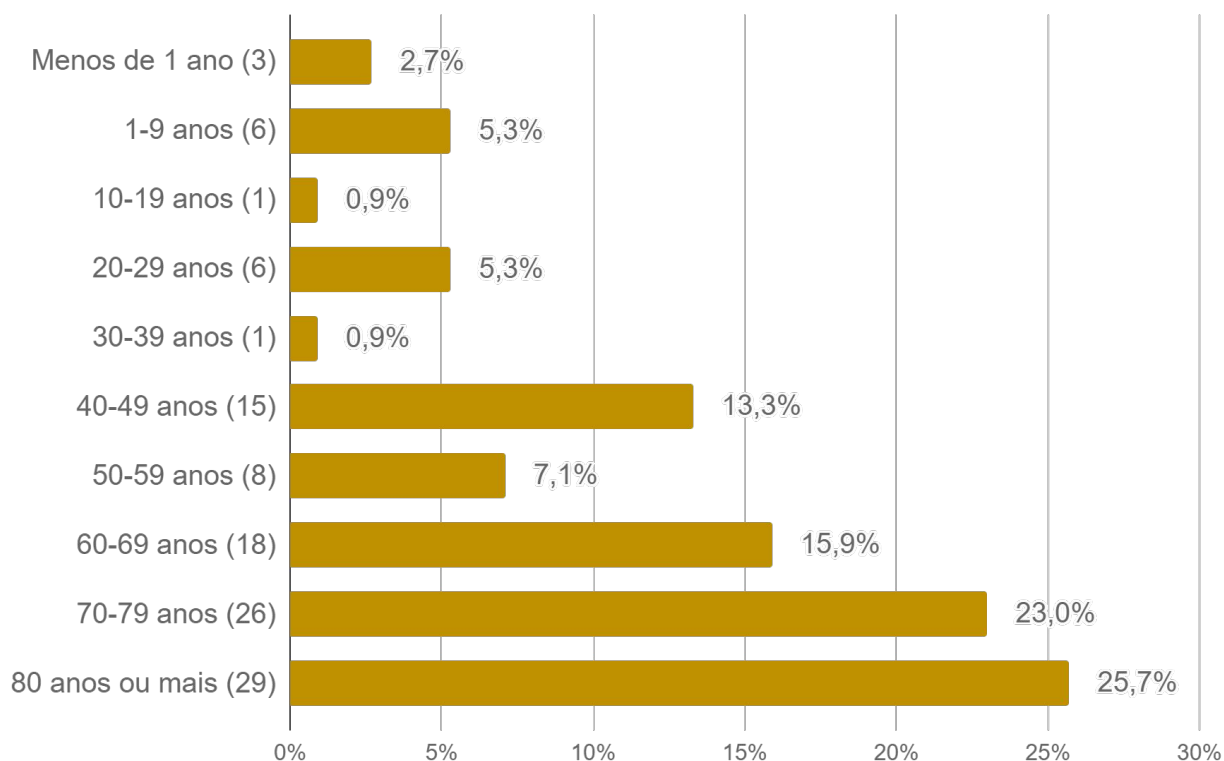
### ► Sexo dos casos de SRAG



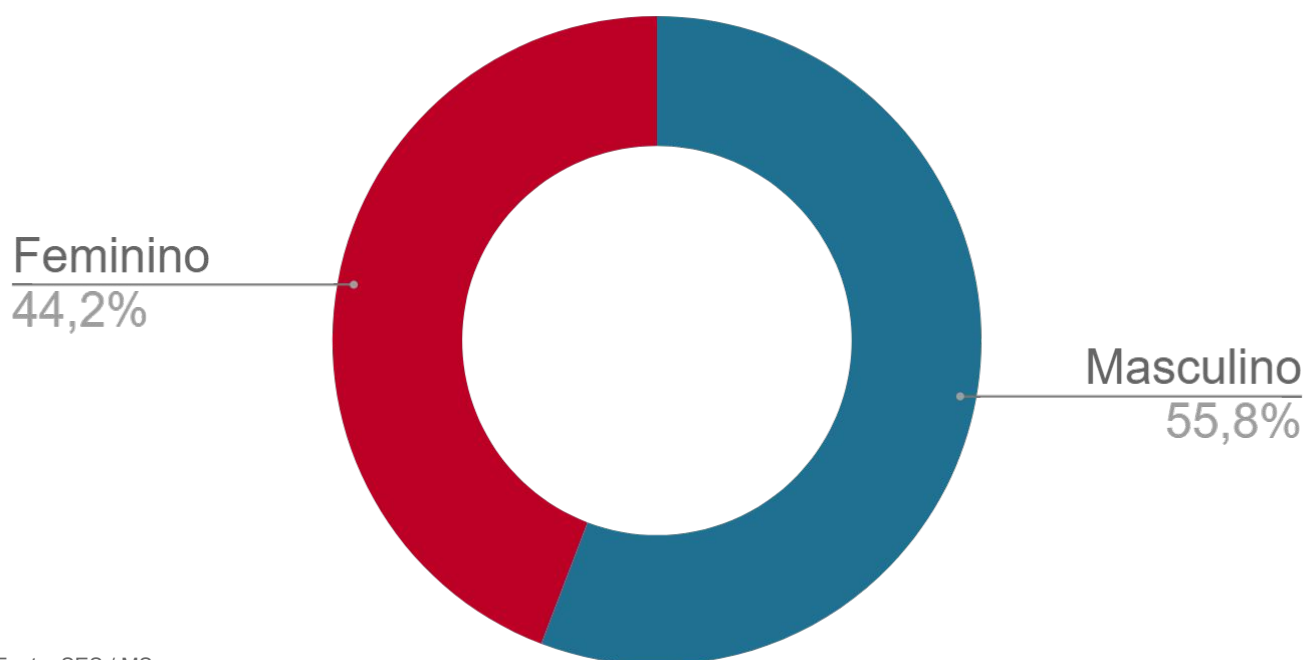
Fonte: SES / MS  
Dados sujeitos a alterações pelos municípios.

## ► Perfil dos Óbitos com SRAG

### ► Faixa etária dos óbitos por SRAG



### ► Sexo dos óbitos por SRAG



Fonte: SES / MS  
Dados sujeitos a alterações pelos municípios.



## ► SRAG por Agente Etiológico

### ► Agentes etiológicos detectados

Agente etiológico	N	%
SARS-CoV-2	331	62,3%
Rinovírus	123	23,2%
Vírus sincicial respiratório	30	5,6%
Outros agentes etiológicos	8	1,5%
Influenza A H1N1	7	1,3%
Influenza A H3N2	7	1,3%
Adenovírus	6	1,1%
Influenza A não subtipado	6	1,1%
Parainfluenza 3	6	1,1%
Metapneumovírus	4	0,8%
Bocavírus	3	0,6%
<b>Total</b>	<b>531</b>	<b>100%</b>

### ► Coinfecção

Agente etiológico	N	%
Vírus sincicial respiratório, Rinovírus	3	42,9%
SARS-CoV-2, Rinovírus	2	28,6%
Adenovírus, Rinovírus	1	14,3%
Influenza A H3N2, SARS-CoV-2	1	14,3%
<b>Total</b>	<b>7</b>	<b>100%</b>

## Plantão CIEVS Estadual

### DISQUE-NOTIFICA

0800-647-1650 (expediente)

(67) 3318-1823 (expediente)

(67) 98477-3435 (ligações, SMS, WhatsApp - 24 horas)

### E-NOTIFICA

[cievs@saude.ms.gov.br](mailto:cievs@saude.ms.gov.br) (expediente)

[cievs.ms@hotmail.com](mailto:cievs.ms@hotmail.com) (24 horas)

### ENDEREÇO

Avenida do Poeta Manoel de Barros, Bloco VII  
CEP: 79.031-902 - Campo Grande / MS

**Governador do Estado de Mato Grosso do Sul** Eduardo Correa Riedel

**Secretário de Estado de Saúde** Maurício Simões Corrêa

**Secretária de Estado de Saúde Adjunta** Crhistine Cavalheiro Maymone Gonçalves

**Superintendente de Vigilância em Saúde** Larissa Domingues Castilho

**Coordenadora de Emergências em Saúde Pública** Karine Barbosa

**Gerente de Influenza e Doenças Respiratórias** Lívia de Mello Maziero

**Elaboração** Carolina Amianti  
Daniel Henrique Tsuha  
Grazielli Rocha Romera  
Lívia de Mello Maziero  
Naira Rocha Chaves  
Valdir Castanho Escandolhero